

放流アワビの回収状況について	
ね ら い:	アワビの鉤獲り漁法と潜水漁法の、2つの異なる漁法による人工種苗の回収状況を把握し、回収率の向上を図る。
成果の特徴:	吉浜湾（鉤獲り漁法）における放流貝の累積回収率は、放流後5年以上経過している平成3～平成9年放流群は6.03～12.09%であった。 種市南漁協宿戸地先（潜水漁法）の前浜漁場における放流貝の累積回収率は、平成15年度現在で放流後5年以上経過している平成5～平成9年放流群は10.63～28.90%と、鉤獲り漁法よりも高い回収率を示した。
成果の活用面:	回収率が低い要因を検討し、効率よく放流種苗を回収するための手法について普及する。

[具体的データ]

鉤獲り漁法を採用している大船渡市三陸町吉浜湾と、潜水漁法を採用している種市町宿戸地先の前浜漁場を対象に、漁獲された放流貝の年齢査定を行い、放流年度ごとの人工種苗の回収状況を推定した。

吉浜湾における放流貝累積回収率は、放流後5年以上経過している平成3～平成9年放流群は6.03～12.09%であった。

種市南漁協宿戸地先の前浜漁場における放流貝累積回収率は、平成15年度現在で放流後5年以上経過している平成5～平成9年放流群は10.63～28.90%と、いずれも放流年群についても10%以上の回収率で、吉浜湾よりも高い数値であった。

以上から、放流アワビの回収については鉤獲り漁法より潜水漁法の方が有効といえる。

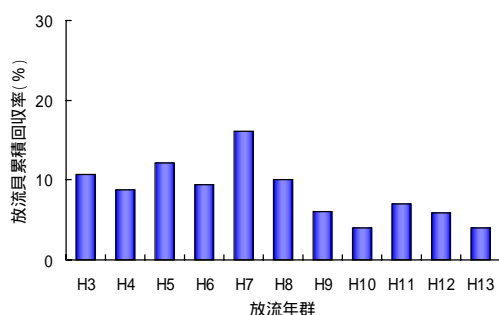


図1 吉浜湾(鉤獲り漁法)における放流貝の累積回収率

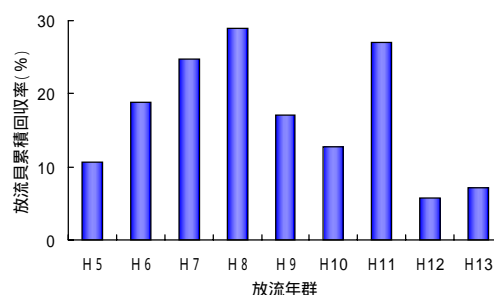


図2 種市南漁協宿戸地先(潜水漁法)の前浜地区における放流貝の累積回収率

担当者	増養殖部 専門研究員 砂田桃代 0193-26-7917 FAX0193-26-7920
連絡先	〒026-0001 岩手県釜石市大字平田第3地割75番3号 ホームページ http://www.pref.iwate.jp/~hp5507/