

漁業指導調査船

北上丸



主要設備要目

船型	一層甲板	諸容積	
主要寸法		漁艙	1m ³
全長	25.85m	燃料油槽	13m ³
登録長	20.50m	清水槽	2.2m ³
長さ(垂線間長)	20.50m		
幅(型)	5.28m	起工年月日	平成25年9月4日
登録深さ	2.52m	進水年月日	平成26年2月22日
計画満載喫水(型)	1.25m	竣工年月日	平成26年3月31日
従業制限	第三種漁船	設計監督	一般財団法人日本造船技術センター
総トン数	38トン	建造所	株式会社ニシエフ下関工場 第2137番船
船舶番号	142111		
信号符字	JD3643		
船籍港	岩手県釜石市		
最大搭載人員	12名(乗組員7名 研究員5名)		
速力(試運転時最大)	13.25knot		
速力(航海)	12.00knot		
主機関	ヤンマー株式会社 6EY17 809kw (1094PS)		
プロペラ	可変ピッチプロペラ直径1500mm		

航海計器

レーダー	日本無線	JMA-5322-7R	2
GPS航法装置	日本無線	JLR-4341	2
GPSコンパス	日本無線	JLR-21	2
カラープロッター	日本無線	NCD-4530N	1
船内映像情報配信装置	日本無線	NWP-46-FGB	1
簡易型AIS	icom	MA-500TRJ	1
航海インターフェイス	日本無線	NWZ-4610	1
磁気コンパス	東京計器	SM-150B	1
舵角指示器	東京計器	φ100首振り型	1
真風向風速計	日本エレクトリック	MM-30b	1
航走式水温計	村山電機	DSN-1011	1
大気温度計			1
電子ホーン	三信船具	EHV-S130	1
火災警報装置	日本船用	FF-3063-8	1

通信装置

衛星電話	ドコモモバイル	ワイドスターⅡ	1
直通電話装置	日本船用	ODC-2781-1K	1
船内指令装置	UNI-PEX	TT60	1

冷暖房装置

空気調和装置	ダイキン工業	壁掛け式	3
--------	--------	------	---

いか釣装置

いか釣機	三明	SE-UA1-A	4
揚錨機	高澤製作所	1.0t × 20m/min	1
集魚灯	KOTO	1.8kw 230V	12

表層底曳網装置

小型トロールウインチ	高澤製作所	9.8kw × 60m/min ワイヤーロープ 6φ × 1000m	1
------------	-------	---------------------------------------	---

火光利用敷網装置

上下ウインチ	興洋	1.0t × 9m/min	1
集魚灯			5
電動ホイスト	キトー	YJ-500 0.5t × 30m/min	1

底延縄装置

ラインホーラー	泉井鉄工所	1.47kN × 97m/min	1
---------	-------	------------------	---

底刺網・カゴ網装置

ネットラインホーラー	高澤製作所	1t × 70m/min	1
------------	-------	--------------	---

イサダ曳網装置

ボールローラー	高澤製作所	0.7t × 50m/min	2
---------	-------	----------------	---

その他電気装置

電動ホイスト		0.15t × 22m/min	1
キセノン探照灯	湘南工作所	SEC-X310NS	1

観測装置

観測ウインチ	高澤製作所	0.15t × 90m/min	1
CTD測定装置	Advantech		1
超音波潮流計	日本無線	JLN-650	1
セクターソナー	鈴木魚探	S-1800M15	1
魚群探知機	日本無線	JFC-130HP	1
計量魚群探知機	SIMRAD	EK60	1

甲板機器

キャプスタン(船首尾)	高澤	1.0t × 20m/min	2
操舵機	東京計器	PR-2704-HTSM-025S 舵トルク : 2.5t-m	1
舵	ジャパンハムワージ		1
デッキクレーン	古河ユニック	UB-V344 0.96t吊 4段ブーム	1

機関設備

主機関	ヤンマー	6EY17 809kw(1094PS)	1
減速機		YXH-500 減速比 2.53	1
プロペラ	かもめ	CPP φ1500 × 4翼	1
発電機	ヤンマー	6CHL-HTN 88.3kw 1800min-1	2
油水分離器	大晃機械	USH-01	1

遠隔制御装置

操舵室制御盤	中国電機サービス社	1式
機関室制御盤	かもめ	1式

その他の機関設備

バウスラスター	高澤製作所	TST-400PKD	1
	3.9kl 油圧駆動		

電源装置

発電機	大洋電機	TWY25C	2
	100kva 225V 60Hz 4P		
主配電盤	中国電機サービス	デットフロント	1
変圧器	中国電機サービス	3/2φ 30kva	1
集合盤・分電盤	中国電機サービス社		1式

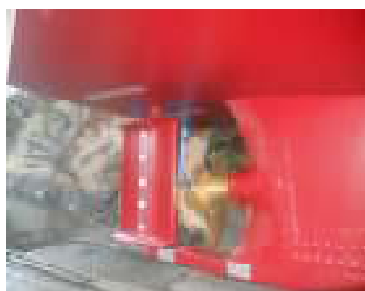
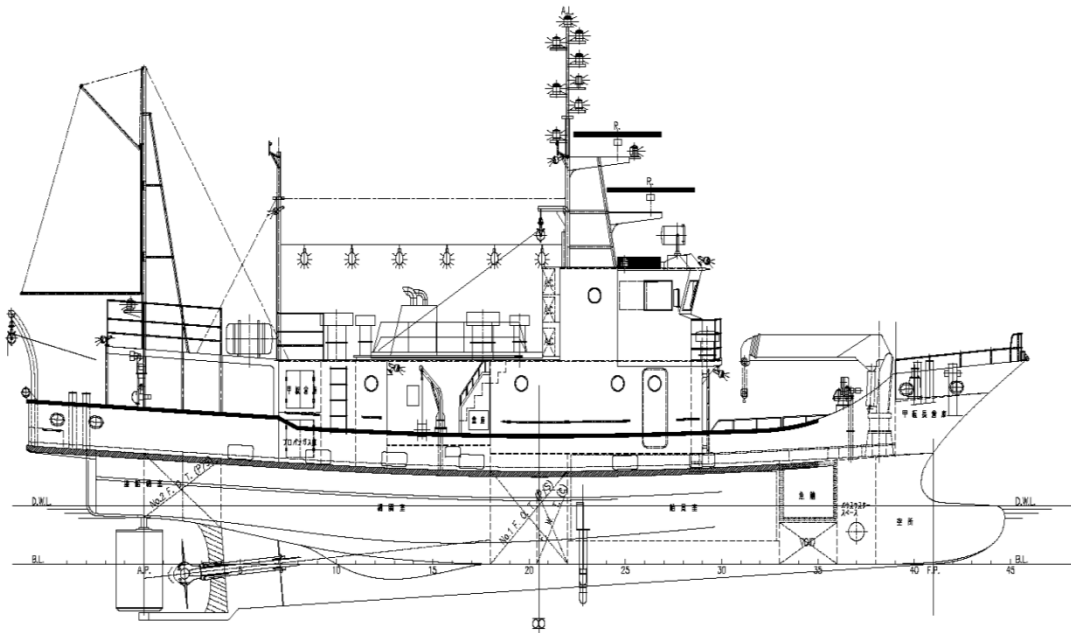
動力装置

始動器	中国電機サービス社	1式
軸流通風機	SUZUKAZE	5式

無線装置

MF/HF無線電話装置	日本無線	NSM-2150	1
国際VHF無線電話	日本無線	JHS-770S	1
双方向VHF無線機	日本無線	JHS-7	1
EPIRB	日本無線	JQE-103	1
レーダートランスポンダ			1
	日本無線	Tron SART20	
全波受信機	日本無線	NRD-630	1
ナブテックス受信機	日本無線	NCR-733	1
MHz1Wデジタル送受信器			1
	フルノ	DR-100	
27zMHz帯 DSB無線電話装置			1
	日本無線	JSD-283	
150MHz帯 DSB無線電話装置			1
	太洋無線	TV-S155	

一般配置図及び船内設備



シリングラダー
可変ピッチプロペラ

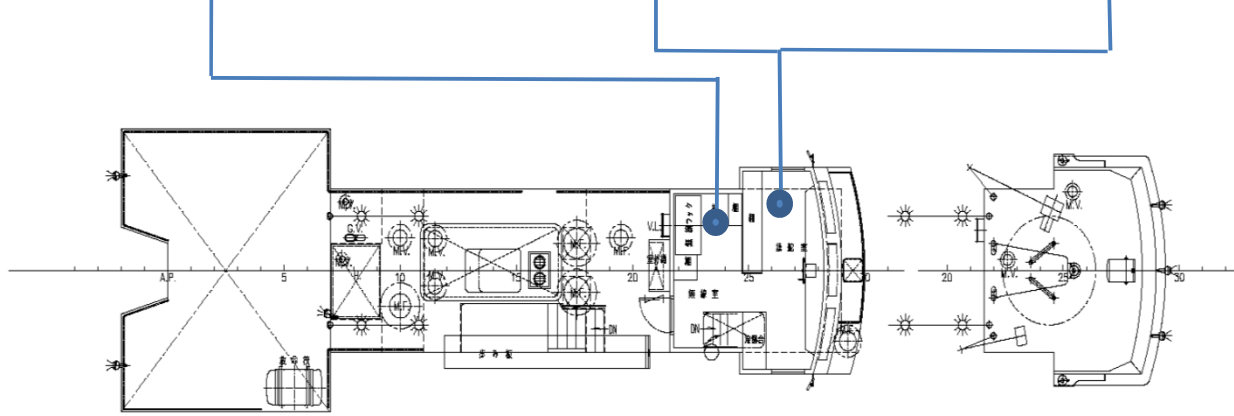


バウスラスター

無線室

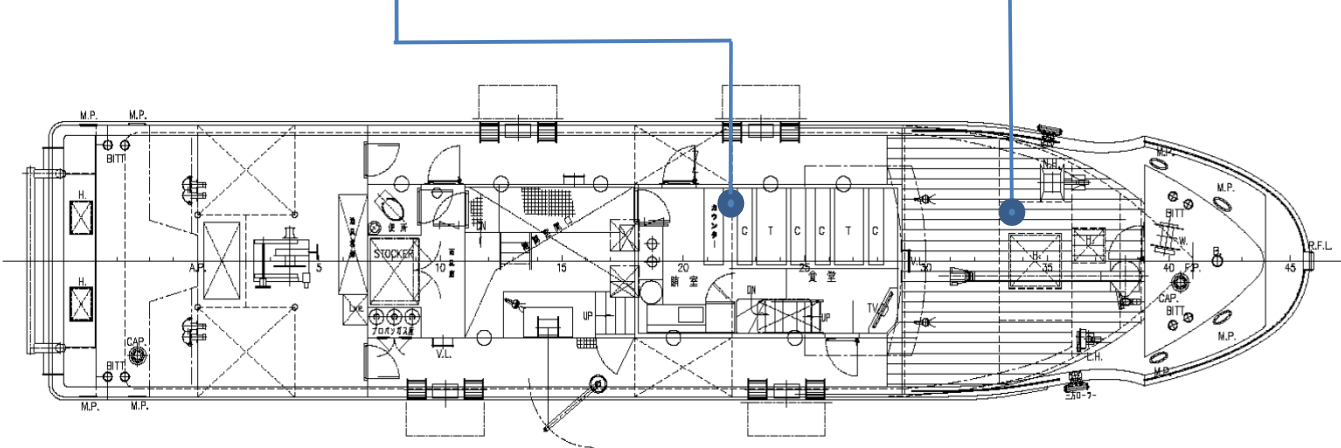
操舵室背面

操舵室前面



賄室兼食堂

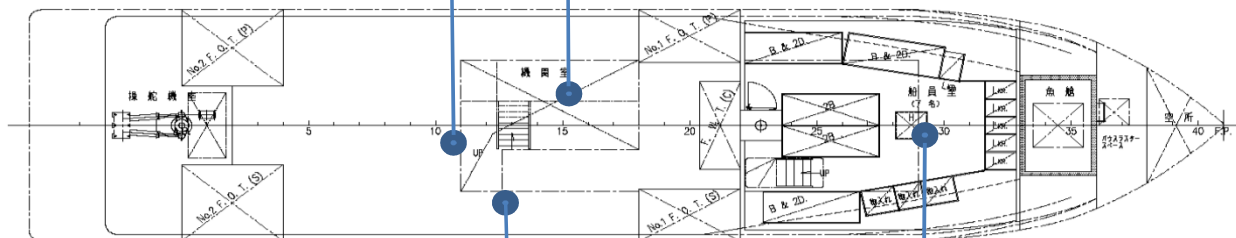
船首作業甲板



油圧ポンプユニット



主機関・補機関



主配電盤



船員室



岩手県農林水産部

〒020-8570 盛岡市内丸10番1号 TEL019-651-3111

岩手県水産技術センター

〒026-0001 釜石市大字平田3-75-3 TEL0193-26-7911