

北上丸ツノナシオキアミ漁場調査

基本情報

日付	2014年2月24日		水深	114 m
位置 (GPS)	N	39° 13、 248 "	走行水温	2.9 °C
	E	141° 58、 724 "	航行速力	12.5 kt
漁場位置	尾崎 沖			

観測結果

魚探反応

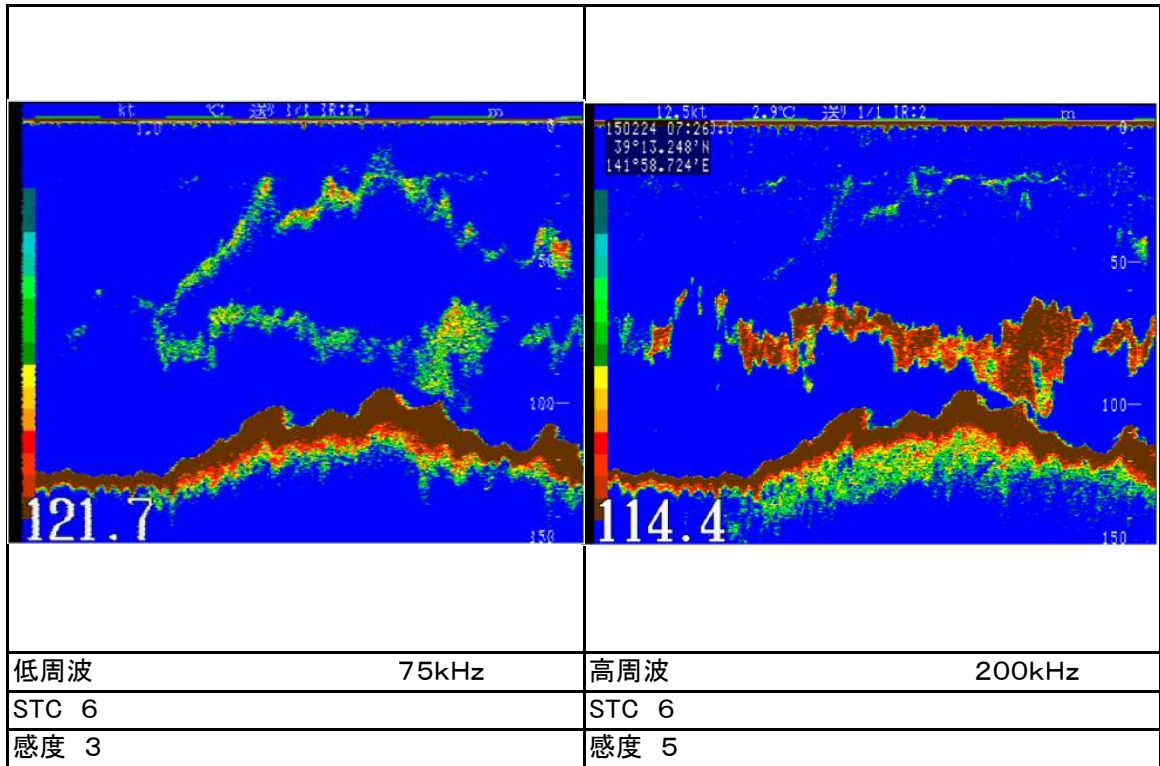
	水温	塩分	流向	流速(kt)	反応水深	60~100 m
0m					反応状態	斑点状 ・ 塊状
10m						縦帯状 ・ 横帯状
20m					ウミスズメ	分布有 ・ 分布無
30m					ユリカモメ	分布有 ・ 分布無
40m					ウミウ	分布有 ・ 分布無
50m						
83m						
水色		透明度		m		

漁獲試験結果 (実施 ・ **実施せず**)

曳網速度	kt	漁場位置	沖 ° マイル
漁獲試験結果	漁獲有 ・ 漁獲無	曳網時間	: ~ :
ワープ長	m	速力	kt

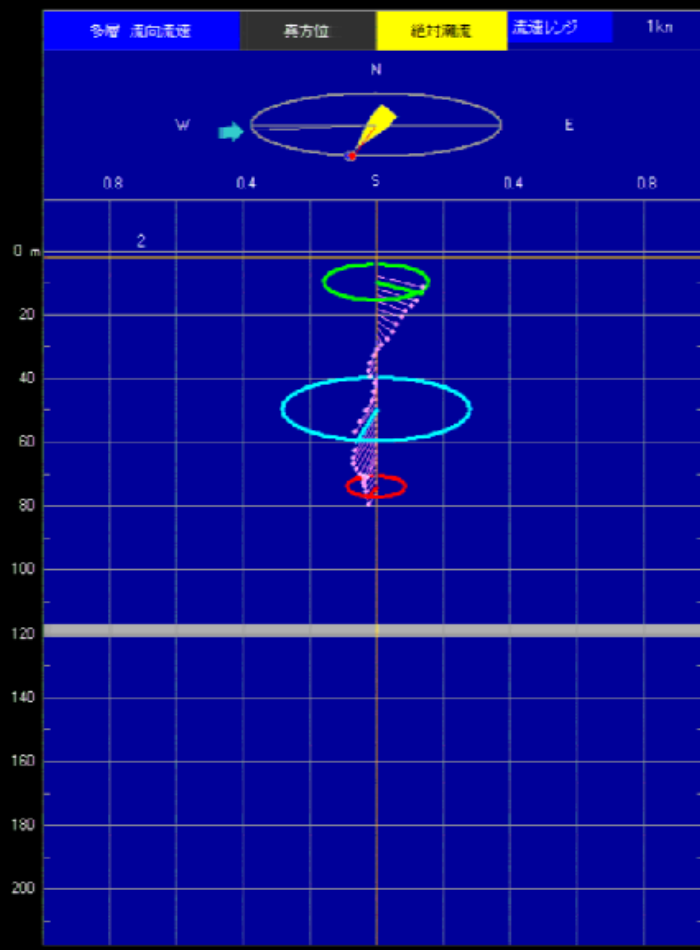
魚探画像図

0 m



114 m

モード	計測	画面	多層2
コンパス	方位基準		真方位
193.0			真方位
流向流速			
m	kn	360°	
10	0.2	127	
50	0.3	192	
100	* *	***	
150	* *	***	
74 BTM	0.1	196	
A基準	0.3	230	
CA	* *	***	
DA	* *	***	
EA	0.1	223	



コンパス	針路	風向
船速	計速	水深
12.4	191	115
水温	2.9	
カーソル潮流		
深限	流速	流向
2	* *	***
風速	4.4	
	260	