

漁況情報 No. 17

10月中旬号/平成22年10月21日発行

岩手県水産技術センター 漁業資源部 URL: <http://www.pref.iwate.jp/~hp5507/>

Tel:0193-26-7915 / Fax:0193-26-7920 / E-mail:CE0012@pref.iwate.jp

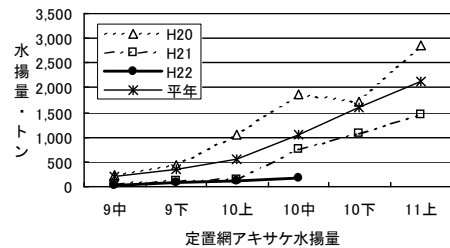
《10月中旬のトピックス》

ブリ(定置網)、サンマ(棒受網)の水揚が上向いてきました。
アキサケ、スルメイカ(定置網)の水揚が低調に推移しています。

1. 水揚状況 (県内主要6港集計値)

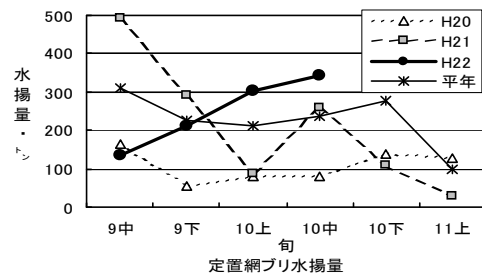
(1) アキサケ(定置網)は宮古を中心に水揚があり、10月中旬の水揚量は189トンでした(オス:メス=54:46(尾数比))。また、旬水揚は前年比25%(前年は766トン)、平年比18%(平年は1,044トン)でした。

年累計は425トン(前年の38%)です。



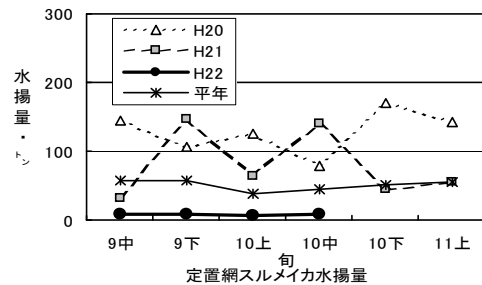
(2) ブリ(定置網)は大船渡を中心に水揚があり、10月中旬の水揚量は345トンでした。また、旬水揚は前年比1.3倍(前年は259トン)、平年比1.5倍(平年は236トン)でした。

年累計は2,028トン(前年同期の1.1倍)です。



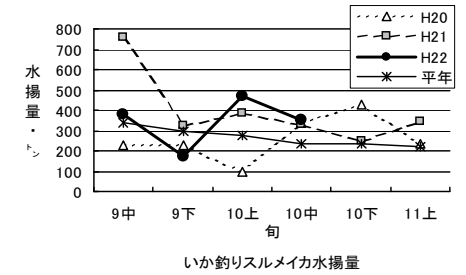
(3) スルメイカ(定置網)は大槌を中心に水揚があり、10月中旬の水揚量は8トンでした。また、旬水揚は前年比6%(前年は141トン)、平年比19%(平年は45トン)でした。

年累計は1,962トン(前年同期の66%)です。



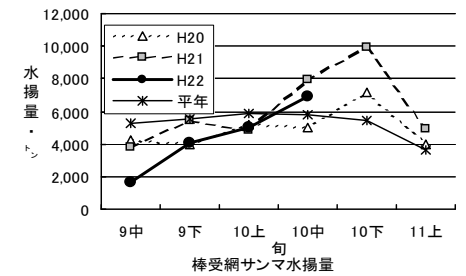
(4) スルメイカ(いか釣り)は久慈を中心に水揚があり、10月中旬の水揚量は350トンでした。また、旬水揚は前年比1.1倍(前年は332トン)、平年比1.5倍(平年は236トン)でした。

年累計は3,675トン(前年同期の68%)です。



(5) サンマ(棒受網)は大船渡を中心に水揚があり、10月中旬の水揚量は6,942トンでした。また、旬水揚は前年比87%(前年は7,982トン)、平年比1.2倍(平年は5,757トン)でした。

年累計は18,163トン(前年同期の69%)です。



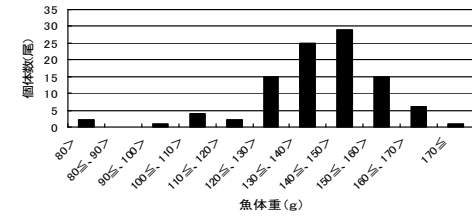
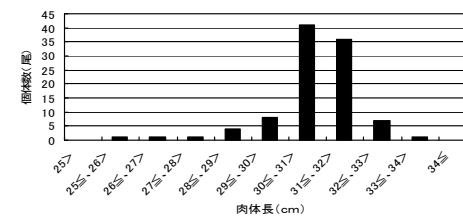
注) 平年: 過去10年間の旬平均水揚量

2. 調査結果、その他の情報

◎サンマの精密測定結果

10月19日に岩手丸が黒崎沖(北緯39° 55' 493"、東経142° 54' 324")で漁獲(棒受網)したサンマ0.3トンのうち100尾について精密測定を行いました。

結果は下図のとおりで、肉体長(口から尾鰭付け根までの距離)では30cm以上31cm未満にモードがあり、体重では140g以上150g未満にモードがありました。



◎ミズダコの標記放流

水産技術センターでは、ミズダコの資源動向を明らかにするため、北上丸で採集したミズダコに標識(黄色のディスクタグ)を付けて釜石沖合に放流しています(左図)。標識のついたミズダコが獲れた場合は、標識番号、年月日、採捕場所、体重を水産技術センターまでお知らせ下さい。

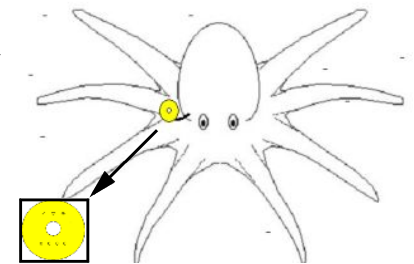


図 ミズダコの標識方法

ご意見などは水産技術センター漁業資源部(担当:大友)までお寄せ下さい。

付表 岩手県内主要6港における水揚げ状況

10月中旬(2010年10月11日～20日)

(単位: 水揚量: kg 前年比: %)

魚種/市場	久慈	宮古	山田	大槌	釜石	大船渡	6港計	6港前年同期 水揚量	6港旬 前年比	6港年累計 水揚量	6港前年累計 水揚量	6港 前年比
<定置網>												
クロマグロ	105.0	121.2	542.2	11.0	289.3	1,622.1	2,691	3,142	85.7	124,709	194,267	64.2
アキサケ(オス)	19,925.1	28,757.3	9,642.9	7,659.7	18,515.3	21,859.5	106,360	421,953	25.2	244,022	630,880	38.7
アキサケ(メス)	16,921.9	23,457.4	7,060.7	5,813.2	12,957.6	16,416.0	82,627	343,909	24.0	180,892	501,226	36.1
アキサケ(合計)	36,847.0	52,214.7	16,703.6	13,472.9	31,472.9	38,275.5	188,987	765,862	24.7	424,914	1,132,106	37.5
マイワシ		1.6	354.2	82.3	5.5	32.0	476	21	2,264.8	15,056	174,467	8.6
カタクチイワシ			189.0	27.0		51.0	267	4	6,675.0	995,125	902,037	110.3
サバ類	36,272.5	161,132.9	187,675.2	90,712.6	91,805.2	114,029.7	681,628	392,545	173.6	13,743,363	10,473,540	131.2
サンマ										4,106	100,910	4.1
マアジ	420.5	1,928.9	5,197.7	2,632.7	2,584.8	1,998.9	14,764	73,648	20.0	96,810	327,021	29.6
ブリ	54,394.6	77,949.8	23,139.2	44,080.7	48,458.9	96,555.8	344,579	258,571	133.3	2,028,364	1,834,590	110.6
スズキ	3.6			4.7		47.0	55	252	22.0	2,477	3,666	67.6
ヒラメ	544.6	447.3	180.8	74.0	136.4	274.0	1,657	2,883	57.5	24,246	31,154	77.8
スケトウダラ										170,862	19,761	864.6
スルメイカ	1,071.4	1,663.0	1,431.6	1,965.7	1,163.5	1,053.6	8,349	140,933	5.9	1,961,994	2,988,090	65.7
ヤリイカ	57.8	136.0	581.2	48.0	542.0	2,007.7	3,373	555	607.6	16,722	6,361	262.9
サワラ	2,165.4	442.1	186.5	382.3	518.5	480.7	4,176	19,343	21.6	359,981	150,417	239.3
<小延縄+底刺網>												
ヒラメ	1,830.7	100.8	31.3	119.3	9.2	174.4	2,266	2,884	78.6	23,366	37,025	63.1
マコガレイ・マガレイ	231.5	39.5		7.8	22.5	197.7	499	1,324	37.7	32,602	32,091	101.6
その他のカレイ類	3.8	73.7	28.0	11.1	6.0	17.1	140	369	37.8	26,720	30,696	87.0
マダラ		1,940.0				1,327.0	3,267	1,952	167.3	51,268	29,804	172.0
スケトウダラ		1,695.0				6.4	1,701	863	197.1	7,593	9,868	76.9
エゾイソアイナメ		1,470.8	110.0			10.0	1,591	1,982	80.3	8,162	10,585	77.1
アイナメ	41.8	80.8	62.8	7.7	93.6	101.0	388	1,574	24.6	25,184	27,362	92.0
メバル類	0.2	7.7			2.3	226.0	236	321	73.7	2,890	2,993	96.5
その他のソイ類	45.1	132.6	61.0	6.0	22.4	135.2	402	2,183	18.4	16,192	21,255	76.2
アナゴ類	17.3	114.3	474.3	29.0	10.9	1.9	648	132	492.5	4,093	1,132	361.5
タコ類	5.4	81.0	4.0		11.2	155.8	257	828	31.1	36,332	41,969	86.6
<底びき網>												
ナメタガレイ		405.1				23.3	428	612	70.0	14,019	15,377	91.2
その他のカレイ類		3,006.8				380.9	3,388	1,233	274.7	69,411	48,460	143.2
マダラ		7,871.3				4,999.1	12,870	13,809	93.2	5,685,075	3,196,874	177.8
スケトウダラ		13.0				1,684.3	1,697	2,665	63.7	5,795,866	1,985,524	291.9
エゾイソアイナメ		345.1				280.0	625	273	229.1	7,007	5,933	118.1
スルメイカ	273,459.0	282,020.9				50.0	555,530	515,024	107.9	1,896,036	4,596,988	41.2
タコ類		2,454.0					2,454	1,611	152.4	39,531	44,589	88.7
<まき網>												
サバ類						57,007.0	57,007			481,150	1,168,305	41.2
<いか釣>												
スルメイカ	206,058.0	130,311.0	10.0		2,110.0	11,912.0	350,401	332,364	105.4	3,675,374	5,409,737	67.9
アカイカ						223.0	223			1,485		
<さんま棒受網>												
サンマ	177,538.0	2,329,995.0	10,385.0	100,085.0	604,518.0	3,719,062.0	6,941,583	7,981,764	87.0	18,162,557	26,253,459	69.2
<かつお一本釣り>												
カツオ						123,256.5	123,257	24,743	498.2	1,407,583	790,640	178.0
<かご>												
エゾイソアイナメ	80.7	1,698.0		17.0		2,570.0	4,366	3,865	113.0	21,927	32,970	66.5
アイナメ	3.4	79.8	145.7	19.0		6.8	255	248	102.9	5,509	5,481	100.5
アナゴ類	204.5	603.2	272.3	158.4		726.1	1,965	1,347	145.9	27,718	26,182	105.9
タコ類	767.3	3,263.9		645.9	8,277.6	528.0	13,483	22,204	60.7	761,947	811,699	93.9

※ 年累計水揚量は、平成22年3月からの累計となっております。