

# 漁況情報 No.6

平成25年7月4日発行

岩手県水産技術センター漁業資源部 URL: <http://www.pref.iwate.jp/~hp5507/>

Tel:0193-26-7915 / Fax:0193-26-7920 / E-mail:CE0012@pref.iwate.jp

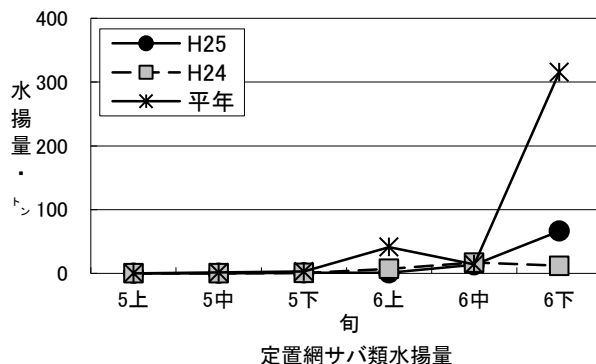
## 《6月下旬のトピックス》

- ・サバ類(定置網)の水揚が増加してきました。
- ・ブリ(定置網)が引き続き好調に推移しています。

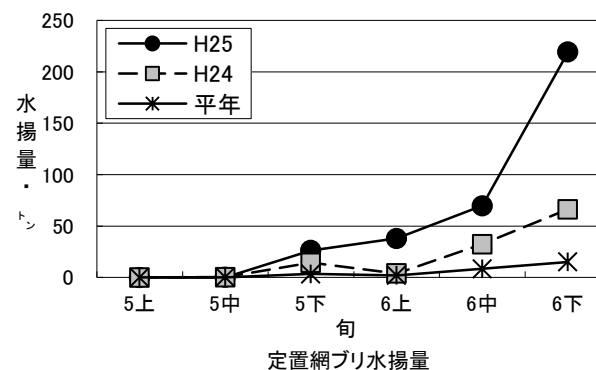
### 1. 水揚状況(県内主要6港集計値)

6月下旬までの県内主要6港(久慈、宮古、山田、大槌、釜石、大船渡)における水揚状況を取りまとめましたので、お知らせ致します。

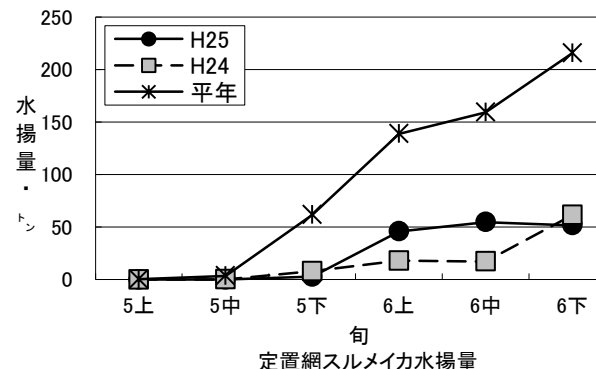
(1) サバ類(定置網)の旬水揚は、前年比5.6倍、過去5年平均比21%の66トンで、6月下旬に入り水揚量が増加してきました。主要6港における6月下旬までの累計は、81トン(前年比2.2倍、過去5年平均比22%)でした。



(2) ブリ(定置網)の旬水揚は、前年比3.3倍、過去5年平均比15倍の219トンで、大船渡、久慈を中心に好調に推移しています。主要6港における6月下旬までの累計は、353トン(前年比3.0倍、過去5年平均比12倍)でした。



(3) スルメイカ(定置網)の旬水揚は、前年比84%、過去5年平均比24%の52トンでした。主要6港における6月下旬までの累計は、155トン(前年比1.5倍、過去5年平均比27%)でした。



## 2. 調査結果、その他の情報

### ○ ゴマサバ測定結果

6月下旬の大船渡魚市場におけるゴマサバの体長組成を図1に示します。体長の範囲は、小壁漁場が23~35cm台で27cm及び32cm台主体、大入漁場が33~39cm台で37cm台主体となっており、南部の漁場で大型個体が水揚される傾向がありました。

マサバの混獲率は7.5%で、6月中旬(15%)よりも低くなっていました。

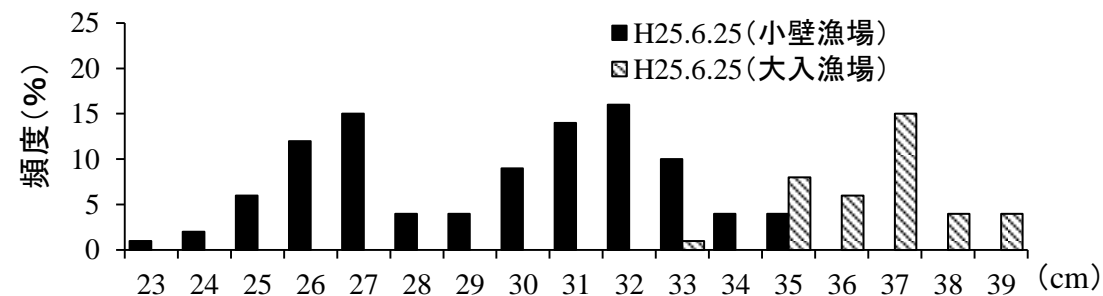
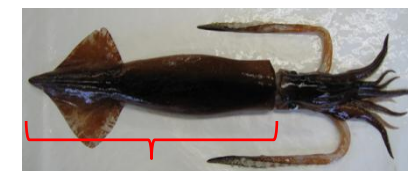


図1. ゴマサバ体長組成

### ○ スルメイカ測定結果

6月下旬の釜石魚市場におけるスルメイカの外套長組成を図2に示します。

外套長は漁場によって異なっており、汐折漁場が11~15cm台で12cm台主体、ほっちょうか漁場が12~20cm台で18cm台主体となりました。



外套長

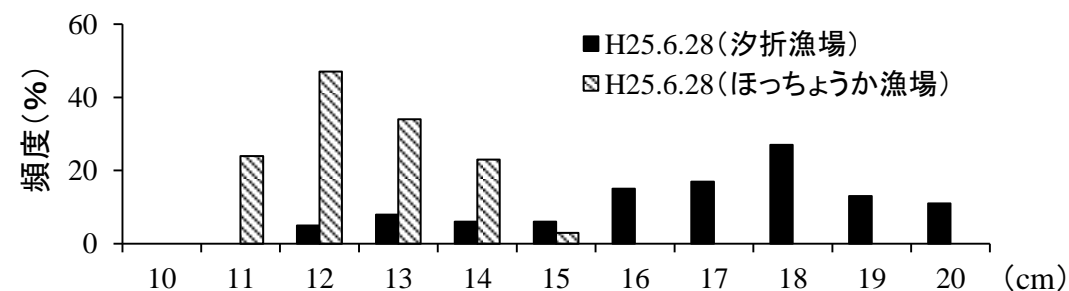


図2. スルメイカ外套長組成

### ○ ブリ標識放流のお知らせ

6月20日に、水温・照度等のデータを記録する標識を装着したブリ10尾を釜石沖で放流しました。標識の付いたブリを採捕されましたら、岩手県水産技術センターまでご一報下さい。

付表 岩手県内主要6港における水揚げ状況

6月下旬 (2013年6月21日 ~ 30日)

(単位: 水揚量: kg 前年比: %)

魚種/市場	久慈	宮古	山田	大槌	釜石	大船渡	6港計	6港前年同期 水揚量	6港旬 前年比	6港年累計 水揚量	6港前年累計 水揚量	6港 前年比
<定置網>												
クロマグロ	19.3	386.9	253.9	63.6	637.4	3,553.9	4,915	8,704	56.5	115,021	39,767	289.2
オオメマス (シロザケ)					2.8	64.7	68	195	34.7	104,774	15,869	660.2
サクラマス	113.3	509.3	126.8	5.3	50.7	234.5	1,040	449	231.8	51,426	16,265	316.2
マイワシ	3,370.7	19.1	235.9	3.4	664.8	1,226.2	5,520	337	1,639.5	257,750	1,099	23,451.0
カタクチイワシ	77,909.9	13.0	2.5			117.0	78,042	11,575	674.2	101,413	11,690	867.5
サバ類	6,000.1	8,074.6	8,392.3	163.6	13,553.0	30,086.3	66,270	11,862	558.7	81,164	36,617	221.7
マアジ	1.5	0.6			6.8	154.3	163	104	157.7	329	136	240.4
ブリ	29,496.3	5,777.8	4,232.0	50.0	10,104.8	169,708.6	219,370	66,307	330.8	353,495	117,115	301.8
ヒラメ	736.9	872.5	261.2	30.0	643.6	2,375.0	4,919	2,753	178.7	16,863	9,221	182.9
スケトウダラ			22,391.0			2,482.0	24,873	106	23,376.9	622,814	145,533	428.0
スルメイカ	2,758.6	3,482.6	7,493.9	584.4	26,077.5	11,166.0	51,563	61,350	84.0	154,672	104,177	148.5
ヤリイカ	91.7	44.2	34.6		46.1	54.1	271	341	79.5	40,648	21,266	191.1
<小延縄+底刺網>												
ヒラメ	116.3	119.4	463.6	17.8	2,008.8	1,735.4	4,461	299	1,494.1	12,931	3,695	349.9
マコガレイ・マガレイ	154.2	122.2	111.2	77.5	32.4	230.1	728	725	100.4	20,195	15,444	130.8
ナメタガレイ	105.8	84.9	85.7	5.0	9.3	181.6	472	422	111.9	60,725	58,849	103.2
その他のカレイ類	81.8	64.9	26.6		121.5	251.3	546	237	230.2	15,949	19,337	82.5
マダラ	41.2	66.0				594.0	701	111	634.6	50,279	24,423	205.9
スケトウダラ						634.0	634			61,793	843	7,329.3
アイナメ	96.2	179.7	308.9	20.9	127.4	126.6	860	866	99.3	21,256	13,285	160.0
メバル類	311.6	0.8	0.5		2.0	2.8	318	198	160.7	2,902	1,409	205.9
その他のソイ類	133.0	219.7	73.4	30.8	78.1	131.0	666	711	93.6	9,970	7,773	128.3
アナゴ類	3.1	65.5	567.2	47.4		2.3	686	305	224.8	2,726	1,117	243.9
タコ類	47.2	2,614.5	32.3	78.9	24.6	156.0	2,954	3,227	91.5	35,512	27,730	128.1
<底びき網>												
サメ類		279.2					279	74	376.3	4,737	8,270	57.3
ナメタガレイ	153.6	1,510.0					1,664	1,934	86.0	19,155	24,201	79.1
その他のカレイ類	38.5	4,740.8				194.6	4,974	6,400	77.7	57,161	71,496	79.9
マダラ	24,189.0	509,517.1				3,856.0	537,562	412,856	130.2	4,551,262	5,879,540	77.4
スケトウダラ	13,926.0	207,825.0				175.0	221,926	164,563	134.9	5,685,723	4,922,786	115.5
メヌケ類		102.5				14.9	117	102	115.7	284	537	52.9
キチジ		8,787.5				6,302.0	15,090	16,923	89.2	90,824	102,032	89.0
スルメイカ	1,256.0	4,881.0					6,137	645	952.2	6,281	3,866	162.4
タコ類	75.0	3,688.5				127.0	3,891	3,489	111.5	34,223	37,073	92.3
<まき網>												
カツオ						47,739.5	47,740			47,740		
マイワシ						315,306.0	315,306			315,306		
サバ類						308.0	308			308		
<かご>												
マコガレイ・マガレイ	36.8	34.0		15.0		24.2	110	167	65.8	2,147	1,849	116.1
ナメタガレイ	166.7	848.0	11.9	1.7		47.6	1,076	972	110.7	8,817	7,887	111.8
マダラ		250.3					250	103	244.0	6,555	3,905	167.8
エゾイソアイナメ	53.8	1,115.6	46.0	55.0		11.4	1,282	658	194.7	9,191	6,561	140.1
アイナメ	91.2	247.3	75.9	13.8		48.1	476	440	108.3	5,744	3,338	172.1
アナゴ類	36.2	1,674.9	275.6	38.5		683.9	2,709	720	376.1	8,951	3,727	240.1
タコ類	9,909.8	32,073.0	120.2	108.6	31,138.2	1,304.7	74,655	66,916	111.6	402,898	360,446	111.8

※ 年累計水揚量は、平成25年3月からの累計となっております。