

漁況情報 No.24

平成26年1月6日発行

岩手県水産技術センター漁業資源部 URL: <http://www.pref.iwate.jp/~hp5507/>

Tel:0193-26-7915 / Fax:0193-26-7920 / E-mail: CE0012@pref.iwate.jp

《12月下旬のトピックス》

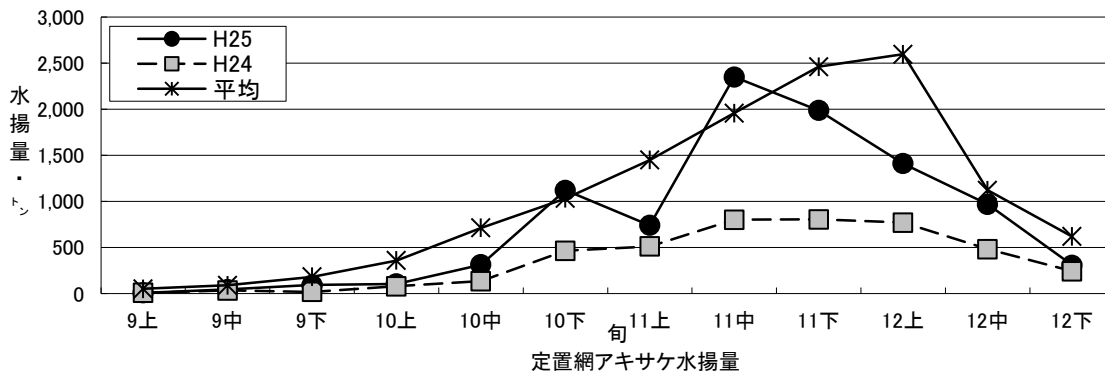
- ・アキサケ（定置網）の水揚は前年をやや上回っています。

1. 水揚状況(県内主要6港集計値)

12月下旬までの県内主要6港(久慈、宮古、山田、大槌、釜石、大船渡)における水揚状況を取りまとめましたので、お知らせ致します。

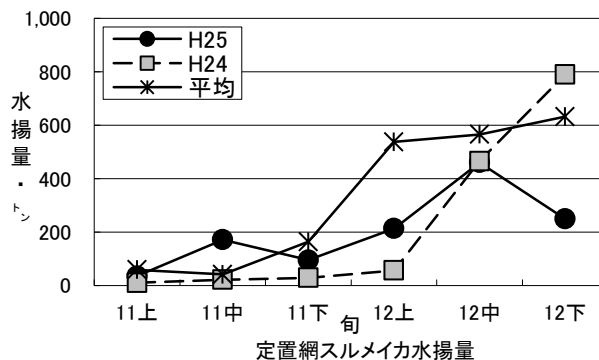
(1)アキサケ(定置網)は、宮古を主体に県内全域で水揚がありました。旬水揚は、前年比1.3倍、過去5年平均比50%の309トンで、11月中旬以降減少傾向ではあるものの低調であった前年をやや上回っています。

主要6港における12月下旬までの累計は、9,484トン(前年比2.2倍、過去5年平均比75%)でした。



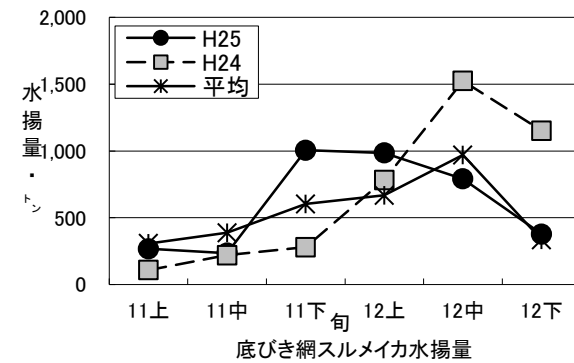
(2)スルメイカ(定置網)は、釜石、大船渡を主体に県内全域で水揚がありました。旬水揚は、前年比32%、過去5年平均比39%の249トンで、前年並びに平均を下回りました。

主要6港における12月下旬までの累計は、1,815トン(前年並、過去5年平均比45%)でした。



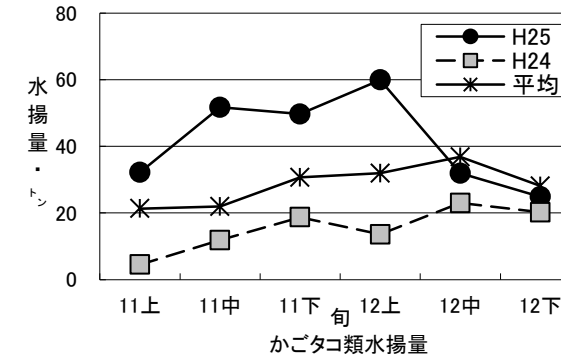
(3)スルメイカ(底びき網)は、宮古、大船渡で水揚がありました。旬水揚は、前年比33%、過去5年平均比1.1倍の379トンで、前年を下回りました。

主要6港における12月下旬までの累計は、3,959トン(前年比72%、過去5年平均比60%)でした。



(4)タコ類(かご)は、宮古、釜石を主体に水揚がありました。旬水揚は、前年比1.2倍、過去5年平均比89%の25トンで、前年を上回る水準で推移しています。

主要6港における12月下旬までの累計は、1,048トン(前年比1.3倍、過去5年平均比1.1倍)でした。



2. 調査結果、その他の情報

○ スルメイカ測定結果

12月上旬の釜石魚市場におけるスルメイカの外套長組成を図1に示します。

外套長の範囲は20~29cm台で、23~24cm台主体(12月上旬測定時: 17~31cm台で、25cm台主体)、体重は200g後半~300g前半(12月上旬測定時: 300g後半~400g前半)で、12月上旬に比べ小型個体の占める割合がやや多くなっていました。

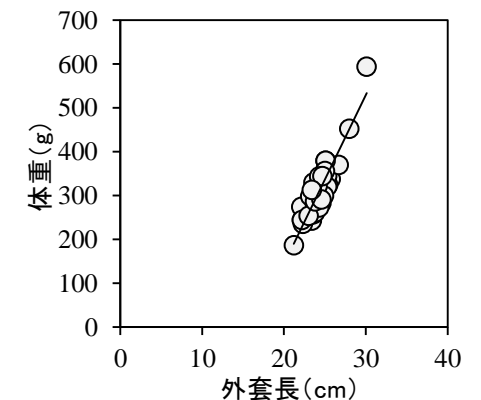
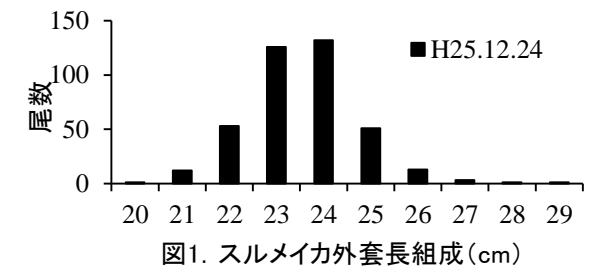


図2. 外套長と体重の関係

付表 岩手県内主要6港における水揚げ状況

12月下旬 (2013年12月21日 ~ 31日)

(単位: 水揚量: kg 前年比: %)

魚種/市場	久慈	宮古	山田	大槌	釜石	大船渡	6港計	6港前年同期 水揚量	6港旬 前年比	6港年累計 水揚量	6港前年累計 水揚量	6港 前年比
<定置網>												
クロマグロ			132.5		113.0	535.5	781	3,758	20.8	144,118	106,058	135.9
アキサケ (オス)	13,435.8	64,811.0	18,705.1	8,156.5	8,999.4	2,022.3	116,130	107,523	108.0	5,046,196	2,339,528	215.7
アキサケ (メス)	27,027.6	96,899.0	33,460.2	14,853.6	16,679.5	3,768.8	192,689	134,123	143.7	4,437,725	2,018,308	219.9
アキサケ (合計)	40,463.4	161,710.0	52,165.3	23,010.1	25,678.9	5,791.1	308,819	241,646	127.8	9,483,920	4,357,836	217.6
オオメマス (シロザケ)	6.7	126.7	40.8	32.3	30.4	20.0	257	57	449.9	107,449	16,562	648.7
マイワシ	4,877.7	12,082.0	134.0	3.4			17,097	3,157	541.6	540,702	69,178	781.6
カタクチイワシ			12.0	5,337.8			5,350	4,274	125.2	251,607	688,402	36.5
サバ類	1,403.2	5,255.7	130.5	8.8	3,518.8	5,526.9	15,844	17,333	91.4	9,298,140	6,264,130	148.4
マアジ	56.6	30,323.0	1,998.5	1,570.0	1,060.0	17.0	35,025	461	7,597.6	119,186	111,285	107.1
ブリ	38.1	2,383.3	6,069.7	310.3	6,207.6	7,423.3	22,432	13,749	163.2	5,324,471	5,524,334	96.4
ヒラメ	402.8	3,039.1	610.4	179.0	1,810.6	661.9	6,704	3,070	218.4	122,800	69,807	175.9
スルメイカ	3,799.1	29,009.1	29,292.0	11,678.0	99,609.8	75,968.0	249,356	790,525	31.5	1,815,069	1,793,113	101.2
ヤリイカ	69.7	370.4	625.0	177.8	472.1	461.7	2,177	4,414	49.3	82,886	73,369	113.0
<小延縄+底刺網>												
ヒラメ	7.7	0.4	0.5		243.4	133.8	386	767	50.3	41,189	21,564	191.0
マコガレイ・マガレイ	21.0		0.8		19.3	266.6	308	1,523	20.2	26,714	25,728	103.8
ナメタガレイ	12.0	479.7	17.1		26.5	184.5	720	1,571	45.8	64,165	63,241	101.5
その他のカレイ類	2.3		13.2		75.3	80.7	172	550	31.2	18,264	22,018	82.9
マダラ	351.5	4,371.8				788.9	5,512	187	2,947.7	80,416	45,350	177.3
エゾイソアイナメ		6.0	497.0			13.7	517	501	103.2	10,084	12,565	80.2
アイナメ	10.4	13.9	99.4		93.0	177.6	394	639	61.7	30,047	23,794	126.3
メバル類	22.2	18.0			9.8	53.2	103	802	12.9	4,542	4,386	103.5
その他のソイ類	16.8	33.0	87.0		222.0	188.8	548	1,042	52.6	17,775	19,204	92.6
タコ類	9.9	1,230.3	13.2			658.6	1,912	2,395	79.8	60,087	45,372	132.4
<底びき網>												
サメ類		2,085.0				30.0	2,115	2,967	71.3	9,596	12,471	76.9
ナメタガレイ		472.1				166.7	639	579	110.4	35,423	38,932	91.0
その他のカレイ類		597.1				355.0	952	1,015	93.8	93,206	99,462	93.7
マダラ		51,299.5				10,109.0	61,409	24,375	251.9	7,104,140	7,505,585	94.7
スケトウダラ		1,948.3				1,221.0	3,169	3,735	84.9	6,651,975	5,466,143	121.7
エゾイソアイナメ		267.8				13.3	281	146	192.1	2,863	4,975	57.5
キチジ		1,314.7					1,315	2,727	48.2	119,801	135,437	88.5
スルメイカ		353,078.0				25,459.0	378,537	1,152,087	32.9	3,959,051	5,523,925	71.7
ヤリイカ		4,188.8				41.0	4,230	1,791	236.1	11,830	17,013	69.5
タコ類		1,064.6					1,065	1,833	58.1	61,473	62,227	98.8
<いか釣>												
スルメイカ		6,636.0	83.0		5,657.0	16,836.0	29,212	159,139	18.4	4,348,173	3,616,950	120.2
<さけ・ます延縄>												
アキサケ (オス)		2,017.5	14.5				2,032	1,446	140.5	104,208	76,576	136.1
アキサケ (メス)		2,399.5	57.0				2,457	1,626	151.1	94,713	68,210	138.9
アキサケ (合計)		4,417.0	71.5				4,489	3,072	146.1	198,921	144,786	137.4
<かご>												
ナメタガレイ	9.7	94.1				28.8	133	363	36.5	14,019	14,176	98.9
マダラ		45.4				68.5	114	23	488.8	8,862	4,452	199.0
エゾイソアイナメ	16.1	745.8		10.0		724.5	1,496	2,643	56.6	30,174	29,361	102.8
アイナメ	27.8	123.6	28.9			73.2	254	212	119.6	11,169	6,498	171.9
アナゴ類		430.0	36.0			270.1	736	792	93.0	58,787	32,055	183.4
ケガニ		38.1				92.1	138	16	881.5	24,428	26,108	93.6
タコ類	5,115.4	9,879.5	58.5		8,685.6	1,135.6	24,875	20,210	123.1	1,048,443	825,381	127.0

※ 年累計水揚量は、平成25年3月からの累計となっております。