

# 漁況情報 No.25

平成26年1月14日発行

岩手県水産技術センター漁業資源部 URL: <http://www.pref.iwate.jp/~hp5507/>

Tel:0193-26-7915 / Fax:0193-26-7920 / E-mail: [CE0012@pref.iwate.jp](mailto:CE0012@pref.iwate.jp)

## 《1月上旬のトピックス》

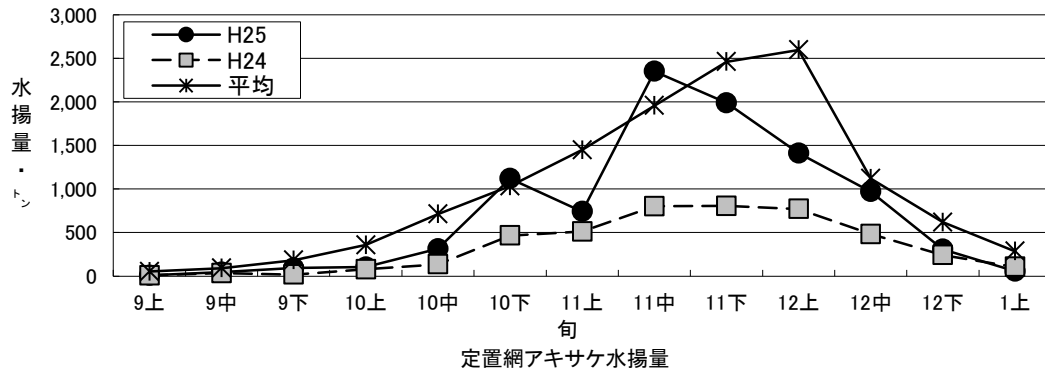
- ・アキサケ（定置網）の水揚は前年を下回りました。
- ・スルメイカ（底びき網）の水揚が減少傾向です。

### 1. 水揚状況(県内主要6港集計値)

1月上旬までの県内主要6港(久慈、宮古、山田、大槌、釜石、大船渡)における水揚状況を取りまとめましたので、お知らせ致します。

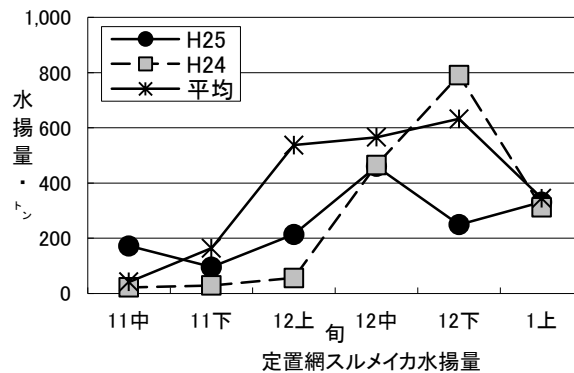
(1)アキサケ(定置網)は、宮古を主体に県内全域で水揚がありました。

旬水揚は、前年比54%、過去5年平均比20%の57トンで、前年並びに平均を下回りました。主要6港における1月上旬までの累計は、9,554トン(前年比2.1倍、過去5年平均比73%)でした。

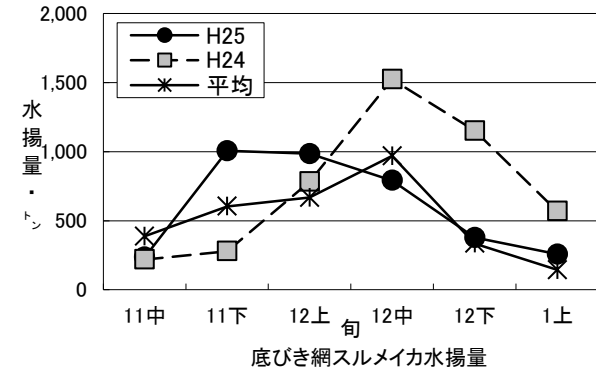


(2)スルメイカ(定置網)は、釜石を主体に県内全域で水揚がありました。旬水揚は、前年比1.1倍、過去5年平均比96%の331トンで、前年並びに平均並の水準となりました。

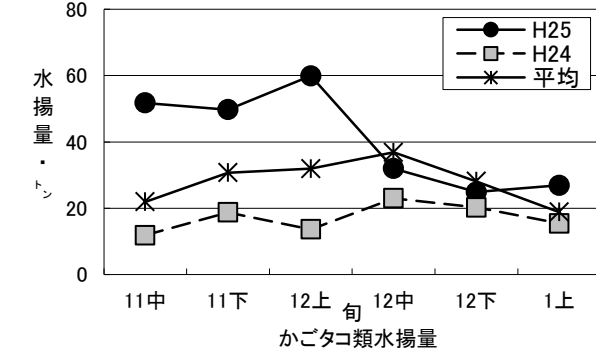
主要6港における1月上旬までの累計は、2,224トン(前年比1.1倍、過去5年平均比49%)でした。



(3)スルメイカ(底びき網)は、宮古を主体に水揚がありました。旬水揚は、前年比45%、過去5年平均比1.8倍の258トンで、前年を下回りました。主要6港における1月上旬までの累計は、4,219トン(前年比69%、過去5年平均比62%)でした。



(4)タコ類(かご)は、宮古、釜石を主体に水揚がありました。旬水揚は、前年比1.7倍、過去5年平均比1.4倍の27トンで、前年並びに平均を上回りました。主要6港における1月上旬までの累計は、1,077トン(前年比1.3倍、過去5年平均比1.1倍)でした。



## 2. 調査結果、その他の情報

### ○ スルメイカ測定結果

1月上旬の宮古魚市場における、底びき網で漁獲されたスルメイカの外套長組成を図1に示します。

外套長の範囲は21~26cm台で、24cm台主体(12月下旬測定時:20~29cm台で、23~24cm台主体)、体重は200台後半~300g台前半(12月下旬測定時とほぼ同じ)で、12月下旬とほぼ同じ組成となっていました。

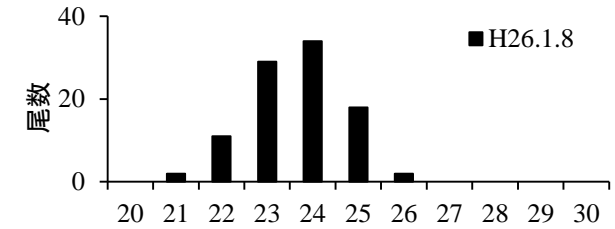


図1. スルメイカ外套長組成 (cm)

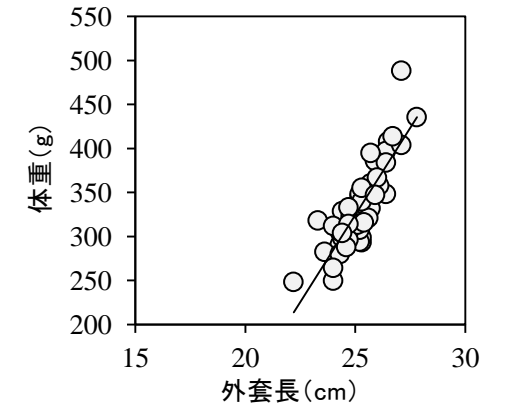


図2. 外套長と体重の関係

付表 岩手県内主要6港における水揚げ状況

1月上旬 (2014年1月1日 ~ 10日)

(単位: 水揚量: kg 前年比: %)

魚種/市場	久慈	宮古	山田	大槌	釜石	大船渡	6港計	6港前年同期 水揚量	6港旬 前年比	6港年累計 水揚量	6港前年累計 水揚量	6港 前年比
<定置網>												
クロマグロ					11.0	126.5	138	1,352	10.2	144,285	107,409	134.3
アキサケ (オス)	1,549.8	9,909.0	3,381.9	2,646.2	2,122.8	585.6	20,195	41,948	48.1	5,071,175	2,381,476	212.9
アキサケ (メス)	3,227.9	15,697.5	6,580.9	5,578.7	4,210.1	1,536.4	36,832	63,887	57.7	4,482,389	2,082,195	215.3
アキサケ (合計)	4,777.7	25,606.5	9,962.8	8,224.9	6,332.9	2,122.0	57,027	105,834	53.9	9,553,564	4,463,671	214.0
マイワシ		0.6	46.0	5,864.4	707.0		6,618	17,487	37.8	589,828	86,665	680.6
カタクチイワシ	20.2		7,273.0	2,579.0			9,872	3,968	248.8	262,337	692,370	37.9
サバ類	860.7	143.0	445.5	29.2	3,119.0	1,902.2	6,500	4,952	131.2	9,307,229	6,269,082	148.5
マアジ	154.8						155	339	45.7	119,398	111,623	107.0
ブリ	2.8	7,187.8	618.9	319.8	2,443.2	6,006.5	16,579	7,303	227.0	5,341,078	5,531,636	96.6
ヒラメ	61.9	734.0	316.3	102.5	328.4	754.2	2,297	1,696	135.5	125,521	71,503	175.5
スルメイカ	5,478.3	72,716.0	44,501.0	13,732.0	103,919.0	90,793.0	331,139	312,040	106.1	2,223,579	2,105,153	105.6
ヤリイカ	163.4	930.7	1,419.0	990.7	3,891.7	2,523.3	9,919	6,298	157.5	93,027	79,668	116.8
<小延縄+底刺網>												
ヒラメ	0.6	8.8	0.4	4.5	249.5	283.7	548	435	125.9	41,773	21,999	189.9
マコガレイ・マガレイ	14.9	19.7	30.2	15.6	105.3	1,457.9	1,644	2,830	58.1	28,393	28,557	99.4
ナメタガレイ	79.3	844.2	28.0	4.1	150.9	381.2	1,488	1,248	119.2	65,674	64,489	101.8
その他のカレイ類	0.4	81.1	21.1	4.1	475.1	205.9	788	647	121.8	19,058	22,665	84.1
マダラ	225.6	21.2	17.0		11,869.9	5,085.2	17,219	641	2,684.6	97,635	45,992	212.3
エゾイソアイナメ	0.3	7.9	438.0			21.0	467	442	105.7	10,551	13,008	81.1
アイナメ	80.2	50.7	130.8	61.4	138.8	225.1	687	706	97.3	30,743	24,500	125.5
メバル類	46.0	74.2	9.1		1.2	39.9	170	157	108.9	4,749	4,543	104.5
その他のソイ類	66.8	114.0	182.8	63.3	135.7	244.9	808	1,016	79.5	18,631	20,220	92.1
タコ類	13.9	2,194.4	24.7	4.4	61.0	213.0	2,511	1,522	165.0	62,788	46,894	133.9
<底びき網>												
サメ類		6,435.6				193.0	6,629	4,952	133.9	16,225	17,423	93.1
ナメタガレイ		1,167.8				139.7	1,308	779	167.8	36,731	39,711	92.5
その他のカレイ類		465.4				301.2	767	600	127.8	94,016	100,062	94.0
マダラ		79,380.2			1,156.0	8,517.5	89,054	38,600	230.7	7,193,368	7,544,185	95.3
スケトウダラ		4,328.5				983.0	5,312	2,563	207.2	6,657,287	5,468,706	121.7
キチジ		466.0				7.0	473	856	55.2	120,313	136,293	88.3
スルメイカ		235,834.0			9,439.0	12,262.0	257,535	569,249	45.2	4,219,093	6,093,174	69.2
ヤリイカ		7,774.9				64.3	7,839	262	2,990.9	19,669	17,275	113.9
タコ類		673.0					673	909	74.0	62,146	63,136	98.4
<いか釣>												
スルメイカ		432.0			2,809.0	12,500.0	15,741	18,777	83.8	4,370,431	3,635,727	120.2
ヤリイカ					10.0	112.0	122	41	301.2	441	1,092	40.4
<かご>												
ナメタガレイ	80.3	133.6	2.2			41.7	258	246	104.6	14,277	14,422	99.0
マダラ		132.0				156.4	288	111	259.8	9,150	4,563	200.5
エゾイソアイナメ	168.8	642.7	19.0	15.0		761.8	1,607	1,646	97.7	31,817	31,007	102.6
アイナメ	65.4	182.7	115.3			207.4	571	413	138.4	11,740	6,911	169.9
アナゴ類		255.8	177.0	28.4		238.3	700	427	163.9	59,582	32,482	183.4
ケガニ		312.7			446.0	129.2	888	86	1,033.6	25,342	26,194	96.7
タコ類	5,155.5	11,782.7	55.9	39.2	8,665.1	1,192.1	26,891	15,387	174.8	1,077,498	840,768	128.2

※ 年累計水揚量は、平成25年3月からの累計となっております。