

漁況情報 No.26

平成26年1月22日発行

岩手県水産技術センター漁業資源部 URL: <http://www.pref.iwate.jp/~hp5507/>
Tel:0193-26-7915 / Fax:0193-26-7920 / E-mail: CE0012@pref.iwate.jp

《1月中旬のトピックス》

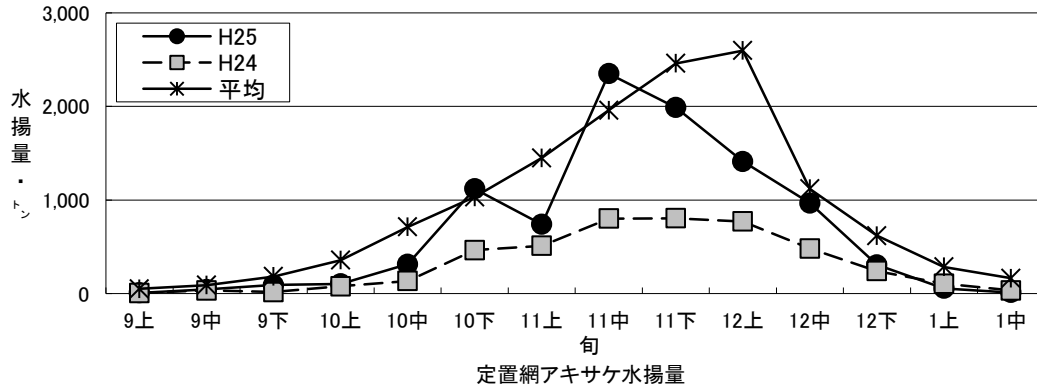
・スルメイカ（底びき網）の水揚がやや上向きしました。

1. 水揚状況（県内主要6港集計値）

1月中旬までの県内主要6港（久慈、宮古、山田、大槌、釜石、大船渡）における水揚状況を取りまとめましたので、お知らせ致します。

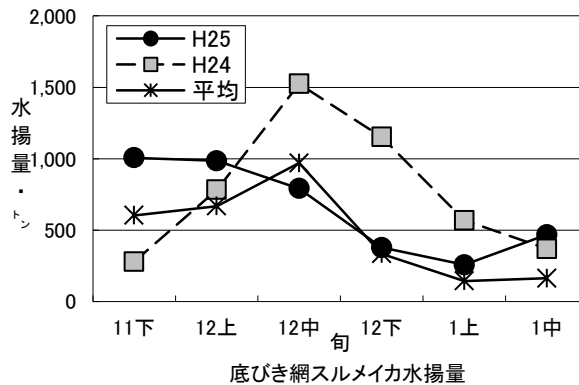
(1) アキサケ（定置網）は、宮古を主体に水揚がありました。

旬水揚は、前年比34%、過去5年平均比7%の12トンで、前年並びに平均を下回りました。主要6港における1月中旬までの累計は、9,566トン（前年比2.1倍、過去5年平均比73%）でした。

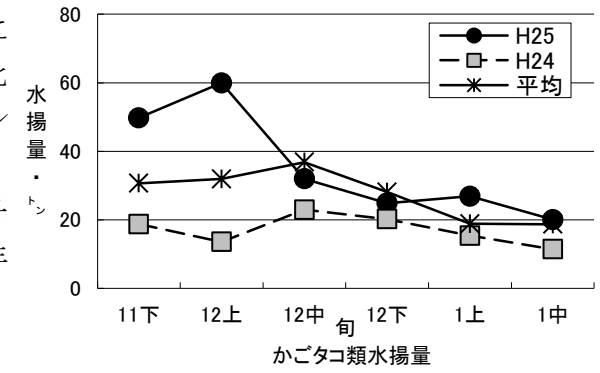


(2) スルメイカ（底びき網）は、宮古を主体に水揚がありました。旬水揚は、前年比1.3倍、過去5年平均比1.8倍の468トンで、1月上旬からやや増加して前年並びに平均を上回りました。

主要6港における1月中旬までの累計は、4,687トン（前年比73%、過去5年平均比67%）でした。



(3) タコ類（かご）は、宮古、釜石を主体に水揚がありました。旬水揚は、前年比1.8倍、過去5年平均比1.1倍の20トンで、前年並びに平均を上回りました。主要6港における1月中旬までの累計は、1,098トン（前年比1.3倍、過去5年平均比1.1倍）でした。



2. 調査結果、その他の情報

○ ケガニ測定結果

平成25年1月21日（宮古魚市場）と平成26年1月16日（釜石魚市場）のケガニ甲長測定結果をお知らせします。甲長組成を図1に示します。平成25年の甲長範囲は71～108mmで、71～87mmが主体となっていました。一方、平成26年の甲長範囲は71～98mmで、71～81mmが主体となっていました。

甲長階級を4つに区分し、各甲長階級の占める割合を図2に示します。本年は、甲長80mm（体重300g）以下の占める割合が全体の約80%と前年よりも高く、特に75mm（体重250g）以下の占める割合が高くなりました。

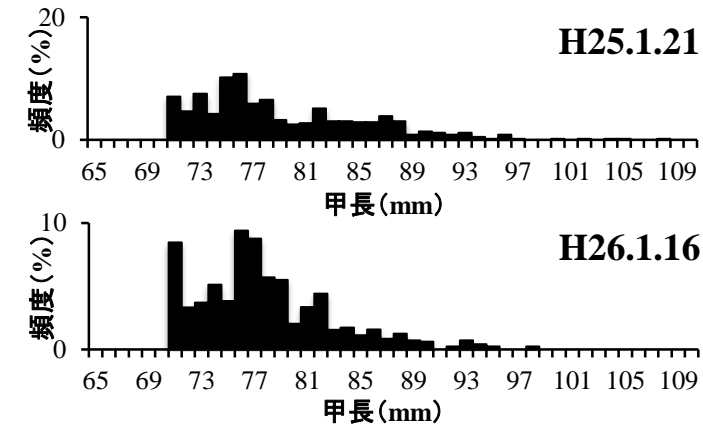


図1. ケガニ甲長組成

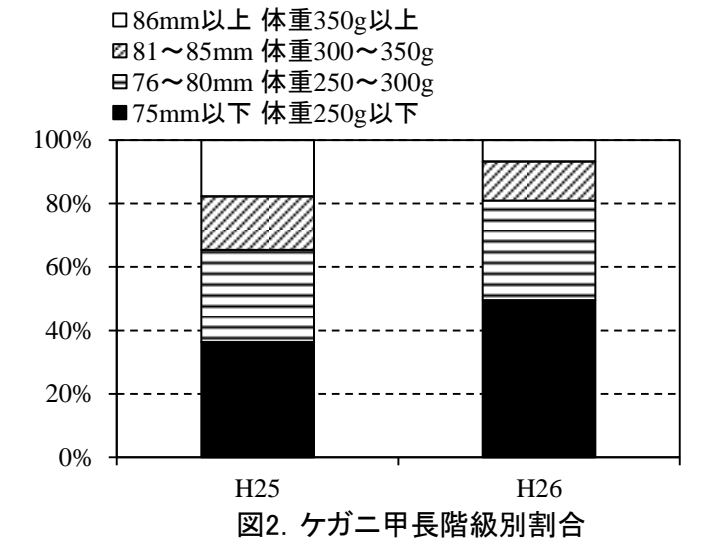


図2. ケガニ甲長階級別割合

ご意見等は、水産技術センター漁業資源部（担当；永井、後藤）までお寄せください。

付表 岩手県内主要6港における水揚げ状況

1月中旬(2014年1月11日～20日)

(単位: 水揚量: kg 前年比: %)

魚種/市場	久慈	宮古	山田	大槌	釜石	大船渡	6港計	6港前年同期 水揚量	6港旬 前年比	6港年累計 水揚量	6港前年累計 水揚量	6港 前年比
<定置網>												
クロマグロ	9.7	1,514.2	236.0		402.8	4,995.1	7,158	1,235	579.6	151,443	108,644	139.4
アキサケ(オス)	248.6	2,625.3	571.0	466.8	152.5	87.3	4,152	12,257	33.9	5,075,616	2,393,733	212.0
アキサケ(メス)	547.6	4,685.5	947.3	984.2	455.2	177.9	7,798	22,473	34.7	4,490,687	2,104,667	213.4
アキサケ(合計)	796.2	7,310.8	1,518.3	1,451.0	607.7	265.2	11,949	34,729	34.4	9,566,303	4,498,400	212.7
マイワシ	21.4	2,366.3	63,588.1			3,393.8	69,370	70,186	98.8	659,197	156,851	420.3
カタクチイワシ		223.0	62,738.0			33.0	62,994	2,326	2,708.3	325,331	694,696	46.8
サバ類	66.9	1,110.7	983.5		289.2	934.9	3,385	12,893	26.3	9,310,614	6,281,975	148.2
サンマ						123.0	123	19	647.4	7,579	9,915	76.4
ブリ	2.8	533.8	34.0	9.6	1,605.0	5,205.7	7,391	132	5,603.4	5,349,527	5,531,768	96.7
ヒラメ	6.4	148.5	70.1	12.7	138.4	244.0	620	1,319	47.0	126,165	72,821	173.3
スルメイカ	11,137.6	53,151.5	14,826.6	2,986.0	42,860.0	46,212.5	171,174	107,808	158.8	2,397,879	2,212,962	108.4
ヤリイカ	30.1	384.0	596.1	262.6	1,723.9	2,720.3	5,717	5,018	113.9	98,856	84,686	116.7
<小延縄+底刺網>												
ヒラメ	15.9	24.5	14.3	0.9	484.9	395.1	936	181	516.1	42,773	22,180	192.8
マコガレイ・マガレイ	9.7	49.7	55.6	24.1	357.9	3,286.3	3,783	3,101	122.0	32,214	31,658	101.8
ナメタガレイ	94.7	1,223.6	127.8		340.2	434.0	2,220	1,081	205.4	67,908	65,570	103.6
その他のカレイ類	9.4	202.7	53.2		857.1	260.1	1,383	487	283.7	20,521	23,153	88.6
マダラ	1,368.0	57.2	114.0		43,681.8	21,858.0	67,079	8,788	763.3	175,206	54,779	319.8
エゾイソアイナメ		89.4	251.6	38.0	1.0	7.2	387	358	108.2	10,957	13,366	82.0
アイナメ	50.0	100.5	213.6	39.2	377.3	137.2	918	481	190.9	31,679	24,981	126.8
メバル類	75.7	92.9			3.8	16.4	189	82	231.4	4,937	4,624	106.8
その他のソイ類	152.5	271.8	58.4	13.0	167.8	270.9	934	580	161.0	19,571	20,800	94.1
アナゴ類		30.4	182.2	9.6			222	25	881.7	11,316	7,030	161.0
タコ類	17.1	1,921.1	62.6	7.3		220.1	2,228	1,573	141.6	65,016	48,467	134.1
<底びき網>												
サメ類		9,509.1			10.0		9,519	9,133	104.2	25,744	26,556	96.9
ナメタガレイ		3,044.2			8.6	500.0	3,553	1,803	197.1	40,283	41,514	97.0
その他のカレイ類		577.9			3.8	439.0	1,021	1,216	84.0	95,037	101,278	93.8
マダラ		61,432.6			2,664.0	13,079.0	77,176	62,830	122.8	7,270,544	7,607,014	95.6
スケトウダラ		7,079.5			307.0	1,776.0	9,163	13,640	67.2	6,666,449	5,482,346	121.6
キチジ		703.6					704	1,261	55.8	121,016	137,554	88.0
スルメイカ		411,331.7			34,174.0	22,820.0	468,326	369,011	126.9	4,687,419	6,462,185	72.5
ヤリイカ		7,334.1			107.5	687.5	8,129	6,281	129.4	27,799	23,556	118.0
タコ類		596.5			12.0		609	974	62.5	62,754	64,109	97.9
<いか釣>												
スルメイカ					115.0	636.0	751	9,486	7.9	4,371,182	3,645,213	119.9
<かご>												
マコガレイ・マガレイ	6.2	23.4	4.0			92.1	126	102	123.1	3,128	2,987	104.7
ナメタガレイ	18.0	325.3		19.0		48.3	411	592	69.3	14,688	15,015	97.8
マダラ	52.8	312.0				135.0	500	317	157.6	9,650	4,880	197.7
エゾイソアイナメ	167.2	1,016.4	42.5	22.4		495.5	1,744	1,414	123.4	33,561	32,421	103.5
アイナメ	28.5	124.5	44.8	25.5		252.1	475	264	180.4	12,216	7,174	170.3
アナゴ類		483.4	176.5	25.0		165.8	851	324	262.4	60,449	32,806	184.3
ケガニ		1,560.6			956.3	691.4	3,208	1,322	242.7	28,550	27,516	103.8
タコ類	2,689.3	9,318.9	44.5	25.6	7,547.2	433.1	20,059	11,432	175.5	1,098,329	852,200	128.9

※ 年累計水揚量は、平成25年3月からの累計となっております。