

漁況情報 No. 19

平成28年11月11日発行

岩手県水産技術センター

URL: <http://www2.pref.iwate.jp/~hp5507/>

Tel:0193-26-7915 / Fax:0193-26-7920 / E-mail:CE0012@pref.iwate.jp

《11月上旬のトピックス》

- ・タコ類(かご)の水揚が多くなっています。
- ・アキサケ(定置網)スルメイカ(底びき網、いか釣)の水揚が少なくなっています。

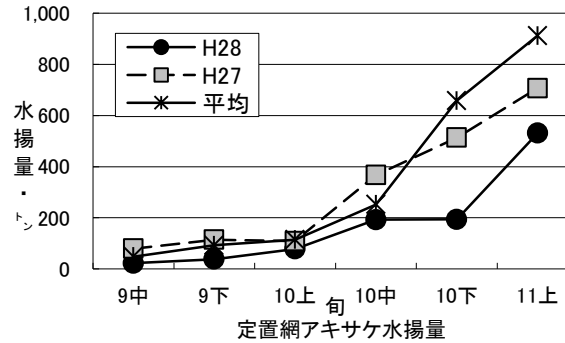
1. 水揚状況(県内主要6港集計値)

11月上旬までの県内主要6港(久慈、宮古、山田、大槌、釜石、大船渡)における水揚状況を取りまとめた結果をお知らせ致します。

(1)アキサケ(定置網)は、県内全域で水揚がありました。

旬水揚は、前年比75%、過去5年平均比58%の531トンで、前年並びに平均を下回る水準で推移しています。

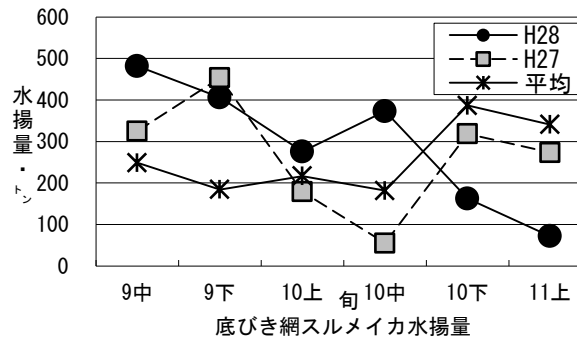
主要6港における11月上旬までの累計は1,083トン(前年比55%、過去5年平均比51%)でした。



(2)スルメイカ(底びき網)は、久慈、宮古で水揚がありました。

旬水揚は、前年比26%、過去5年平均比27%の72トンで、前年並びに平均を下回りました。

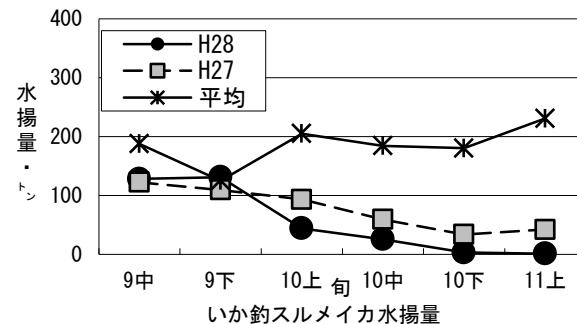
主要6港における11月上旬までの累計は、2,240トン(前年比1.2倍、過去5年平均比1.3倍)でした。



(3)スルメイカ(いか釣)は、久慈、宮古及び大船渡で水揚がありました。

旬水揚は、前年比3%、過去5年平均比1%の1トンで、前年並びに平均を大きく下回る水準で推移しています。

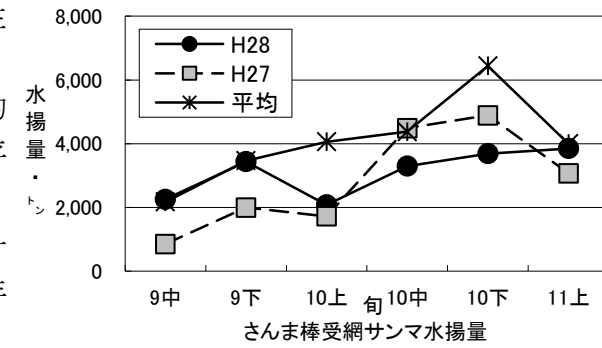
主要6港における11月上旬までの累計は、817トン(前年比1.1倍、過去5年平均比31%)でした。



(5)サンマ(さんま棒受網)は、大船渡を主体に水揚がありました。

旬水揚は、前年比1.3倍、過去5年平均比96%の3,851トンで、前年上回り、平均を下回りました。

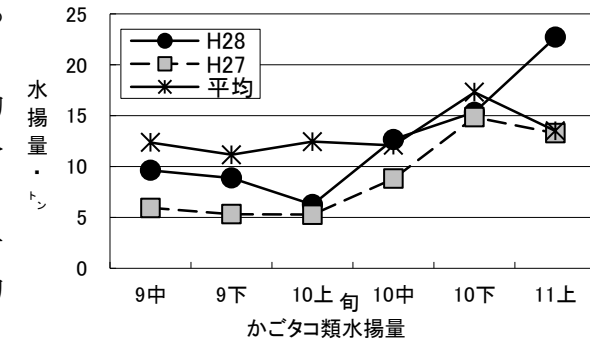
主要6港における11月上旬までの累計は、19,604トン(前年比1.1倍、過去5年平均比77%)でした。



(6)タコ類(かご)は、宮古を主体に水揚がありました。

旬水揚は、前年比1.7倍、過去5年平均比1.7倍の23トンで、前年並びに平均を上回りました。

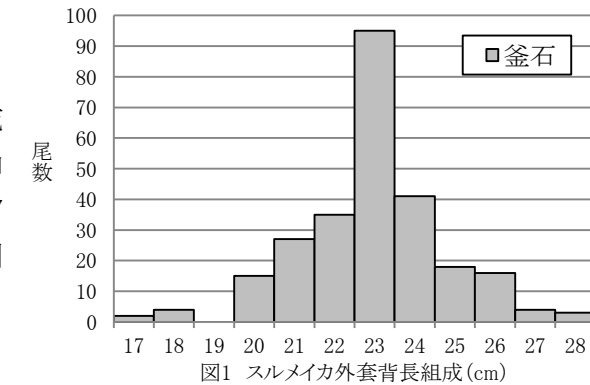
主要6港における11月上旬までの累計は774トン(前年比1.3倍、過去5年平均比1.1倍)でした。



2. 調査結果、その他の情報

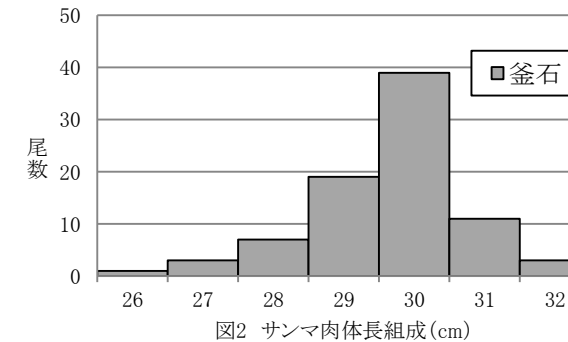
○スルメイカ精密測定結果

平成28年11月4日(釜石魚市場)に実施したスルメイカ(定置網)の測定結果をお知らせします。水揚物の外套背長組成は、17~28cmで、23cm台主体となっていました(図1)。



○サンマ精密測定結果

平成28年11月1日(釜石魚市場)に実施したサンマ(さんま棒受網)の測定結果をお知らせします。10月下旬に北緯39°、東経145°付近(表面水温15.1℃)で漁獲されたサンマの肉体長組成は、26~32cmで、30cm台主体となっていました(図2)。



ご意見等は、漁業資源部(担当:及川・川島)までお寄せ下さい。

付表 岩手県内主要6港における水揚げ状況

11月上旬(2016年11月1日～10日)

(単位: 水揚量: kg 前年比: %)

魚種/市場	久慈	宮古	山田	大槌	釜石	大船渡	6港計	6港前年同期 水揚量	6港旬 前年比	6港年累計 水揚量	6港前年累計 水揚量	6港 前年比
<定置網>												
クロマグロ	22.1	179.6	401.3	36.0	412.5	508.7	1,560	361	431.9	56,372	102,623	54.9
アキサケ(オス)	64,455.5	84,251.0	30,574.1	9,924.5	59,858.1	59,908.7	308,972	383,381	80.6	617,139	1,054,749	58.5
アキサケ(メス)	43,092.8	61,633.5	23,507.2	6,884.3	45,318.3	41,666.3	222,102	323,878	68.6	466,121	908,557	51.3
アキサケ(合計)	107,548.3	145,884.5	54,081.3	16,808.8	105,176.4	101,575.0	531,074	707,259	75.1	1,083,260	1,963,306	55.2
マイワシ		238.0	716.9	3,330.2	1,918.2	1,748.0	7,951	108,927	7.3	429,080	200,427	214.1
カタクチイワシ	15,720.0		1,266.0	312.0	146.0		17,444	42,354	41.2	65,917	369,392	17.8
サバ類	3,042.7	4,155.0	2,417.6	998.4	6,887.4	8,219.8	25,721	121,841	21.1	9,711,857	11,869,547	81.8
マアジ	1,758.2	807.7	1,439.6	223.6	1,108.2	1,724.1	7,061	8,093	87.3	50,440	87,877	57.4
ブリ	26,292.3	135,590.5	25,471.0	9,212.0	48,879.5	47,085.2	292,531	62,136	470.8	2,749,558	4,181,051	65.8
マダイ		8.7	11.9	7.7	20.1	136.1	185	120	153.9	36,159	12,001	301.3
サワラ	2,490.6	9,947.6	738.1	695.0	3,158.8	3,457.9	20,488	7,862	260.6	428,439	358,230	119.6
スズキ	390.3	182.2	66.9	15.7	92.6	251.6	999	289	346.4	3,397	2,796	121.5
ヒラメ	1,952.8	675.5	282.0	76.0	352.5	952.7	4,292	3,834	111.9	33,961	56,029	60.6
スルメイカ	2,978.4	368.3	433.0	75.5	724.8	861.1	5,441	2,293	237.3	196,927	254,932	77.2
ヤリイカ	1,516.2	451.0	360.8	73.1	442.3	610.3	3,454	16,434	21.0	34,458	76,674	44.9
<小延縄+底刺網>												
ヒラメ	688.5	55.2	47.0			90.2	881	461	191.0	24,371	19,958	122.1
マコガレイ・マガレイ	394.9	20.4	11.3			230.2	657	502	130.8	28,289	31,724	89.2
ナメタガレイ	115.6	1.4			3.3	11.4	132	108	121.9	95,328	128,397	74.2
マダラ	28.8	414.0		5.0	1,152.0	687.9	2,288	1,631	140.3	99,581	107,708	92.5
スケトウダラ					106.8	48.9	156			6,924	63,180	11.0
エゾイソアイナメ	18.2	60.0	835.0	15.0		5.0	933	800	116.6	9,598	15,587	61.6
アイナメ	140.1	194.6	157.0			153.1	645	852	75.7	31,369	33,509	93.6
メバル類	3.6	12.0	5.0			115.4	136	159	85.4	3,565	3,091	115.3
その他のソイ類	121.3	61.3	31.1		3.1	127.7	345	671	51.3	15,431	15,055	102.5
アナゴ類		375.9	192.5			53.1	622	622	100.0	9,507	12,516	76.0
タコ類	25.4	889.1	11.3		8.8	117.0	1,052	1,931	54.5	65,484	45,538	143.8
<底びき網>												
サメ類	50.4	1,631.5					1,682	1,574	106.8	11,018	16,589	66.4
ナメタガレイ	15.7	355.0					371	2,105	17.6	51,804	32,691	158.5
その他のカレイ類	47.5	6,421.9					6,469	5,023	128.8	103,787	94,612	109.7
マダラ	293.2	38,420.9					38,714	180,177	21.5	1,644,755	3,076,624	53.5
スケトウダラ		13,295.0					13,295	56,100	23.7	4,027,339	4,300,700	93.6
エゾイソアイナメ	8.5	610.8					619	497	124.6	16,023	3,322	482.4
キチジ		3,122.3					3,122	6,919	45.1	210,525	192,888	109.1
スルメイカ	2,602.0	69,042.0					71,644	273,204	26.2	2,239,943	1,917,620	116.8
ヤリイカ	223.0	21,999.0					22,222	338	6,574.6	35,349	1,461	2,419.0
タコ類	56.0	2,511.5					2,568	4,559	56.3	54,134	45,634	118.6
<いか釣>												
スルメイカ	767.0	438.0				152.0	1,357	42,516	3.2	816,837	765,173	106.8
<さんま棒受網>												
サンマ	17,775.0	1,366,121.0	3,578.0		196,117.0	2,266,946.0	3,850,537	3,069,599	125.4	19,603,559	18,106,542	108.3
<かご>												
エゾイソアイナメ	83.1	1,086.0	16.0	12.0		632.5	1,830	1,800	101.7	22,157	28,263	78.4
アイナメ	21.1	74.1	78.6	74.9		66.8	316	341	92.4	7,262	10,438	69.6
アナゴ類	47.8	758.8	80.4	69.0		346.2	1,302	2,896	45.0	37,609	58,451	64.3
タコ類	1,799.6	11,852.6	242.0	141.0	6,754.5	1,938.2	22,728	13,272	171.2	774,065	575,607	134.5
<たら延縄>												
マダラ		42,593.5					42,594	75,352	56.5	1,048,157	1,325,506	79.1
スケトウダラ		2,592.0					2,592	1,476	175.6	100,353	94,316	106.4

※ 年累計水揚量は、平成28年3月からの累計となっております。