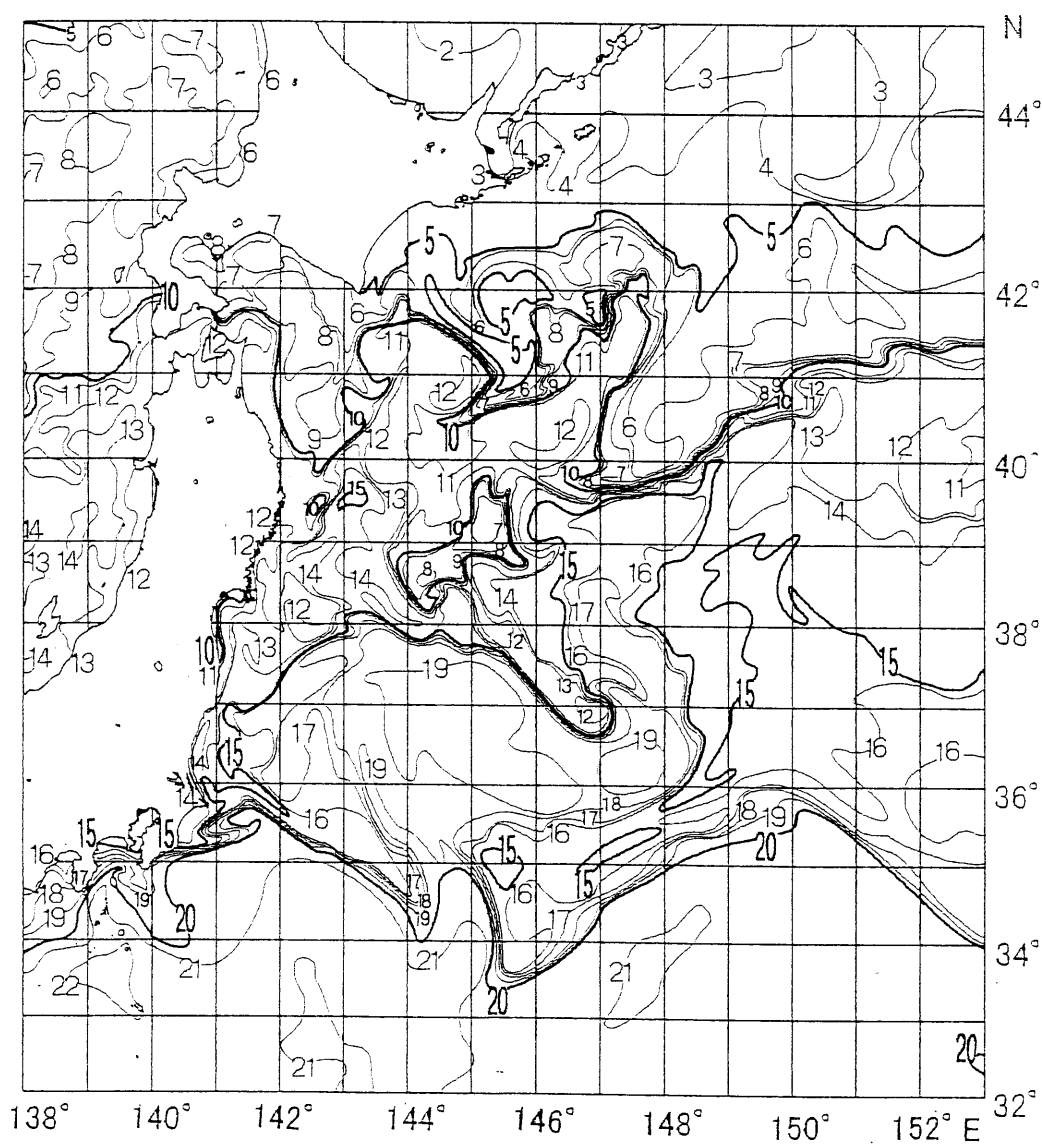


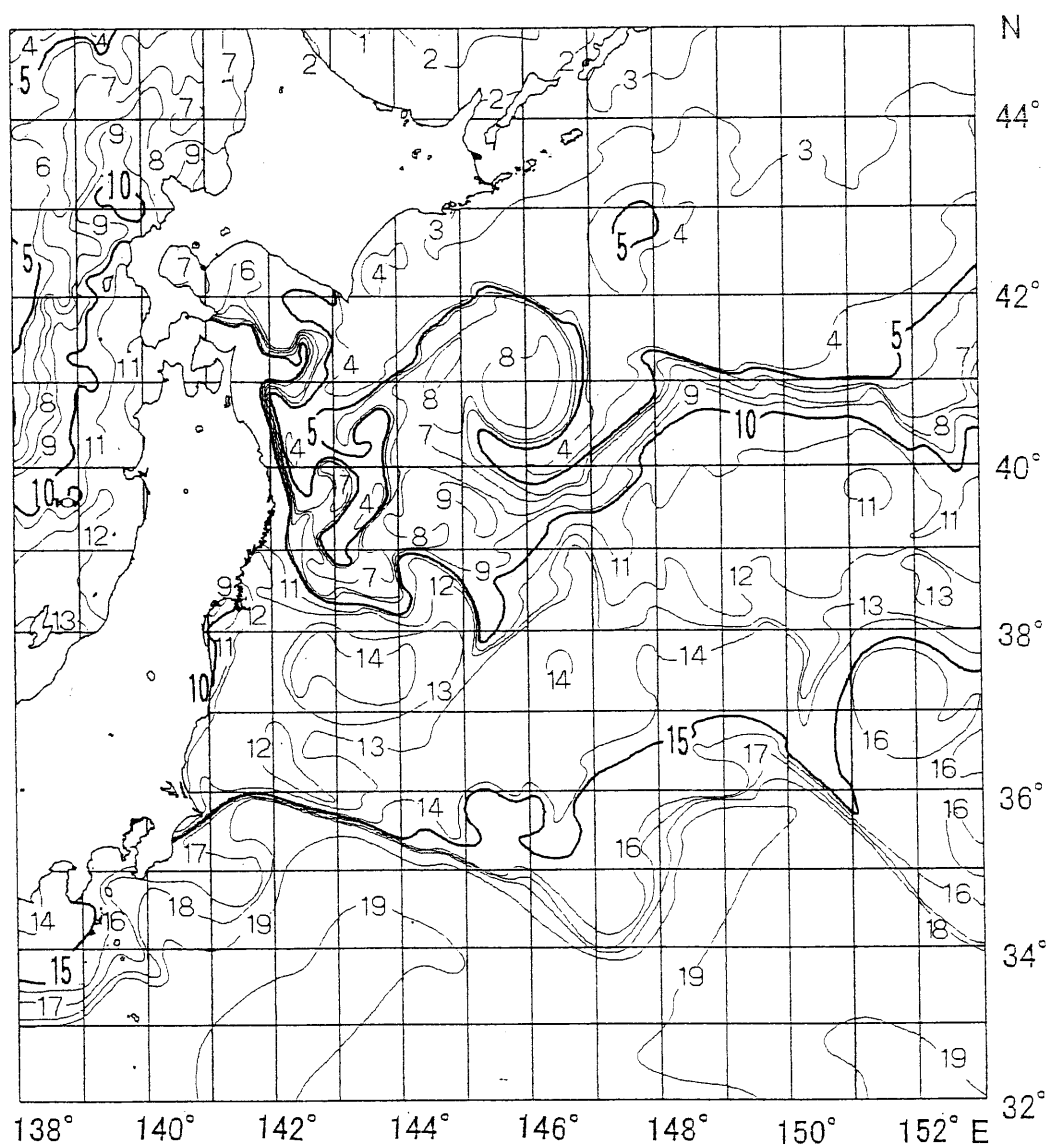
平成 19 年 1 月 9 日
岩手県水産技術センター
漁業資源部
TEL:0193-26-7915
FAX:0193-26-7920
Mail : CE0012@pref.iwate.jp

1. 本県沿岸 10 海里 (19km) 以内の表面水温は、県北部、県中部で 11℃台、県南部で 11～13℃台。先々週と比べて県北部で 1℃低め、県中部で 1～2℃低め、県南部で 1℃低め～2℃高めとなっている。また、前年と比べると、県北部、県中部で 1℃高め、県南部で 1℃低め～3℃高めとなっている。



(平成 19 年 1 月 4 日～1 月 5 日)

2. 10℃以下の水帯は、鮫角沖合 20～80 海里(37～148km)から南下し、その先端は黒埼東南東沖合 30 海里(56km)にあるほか、トドヶ埼沖合 30 海里(56km)付近と閉伊埼沖合 150 海里(278km)～金華山沖合 130 海里(241km)に分布が見られる。なお、前年の同水帯は、黒埼 280 海里(518km)から南下し、その先端は金華山東南東沖合 180 海里(333km)にあった。
3. 15℃以上の北上暖水は、金華山沖合 230～280 海里(426～518km)付近から北上し、その先端は黒埼沖合 320 海里(592km)にあるほか、トドヶ埼沖合 50 海里(93km)付近に分布している。なお、前年の同水帯は、銚子沖合 10 海里(19km)から東北東方向に蛇行しながら進行していた。



(平成 18 年 1 月 5 日～1 月 8 日)