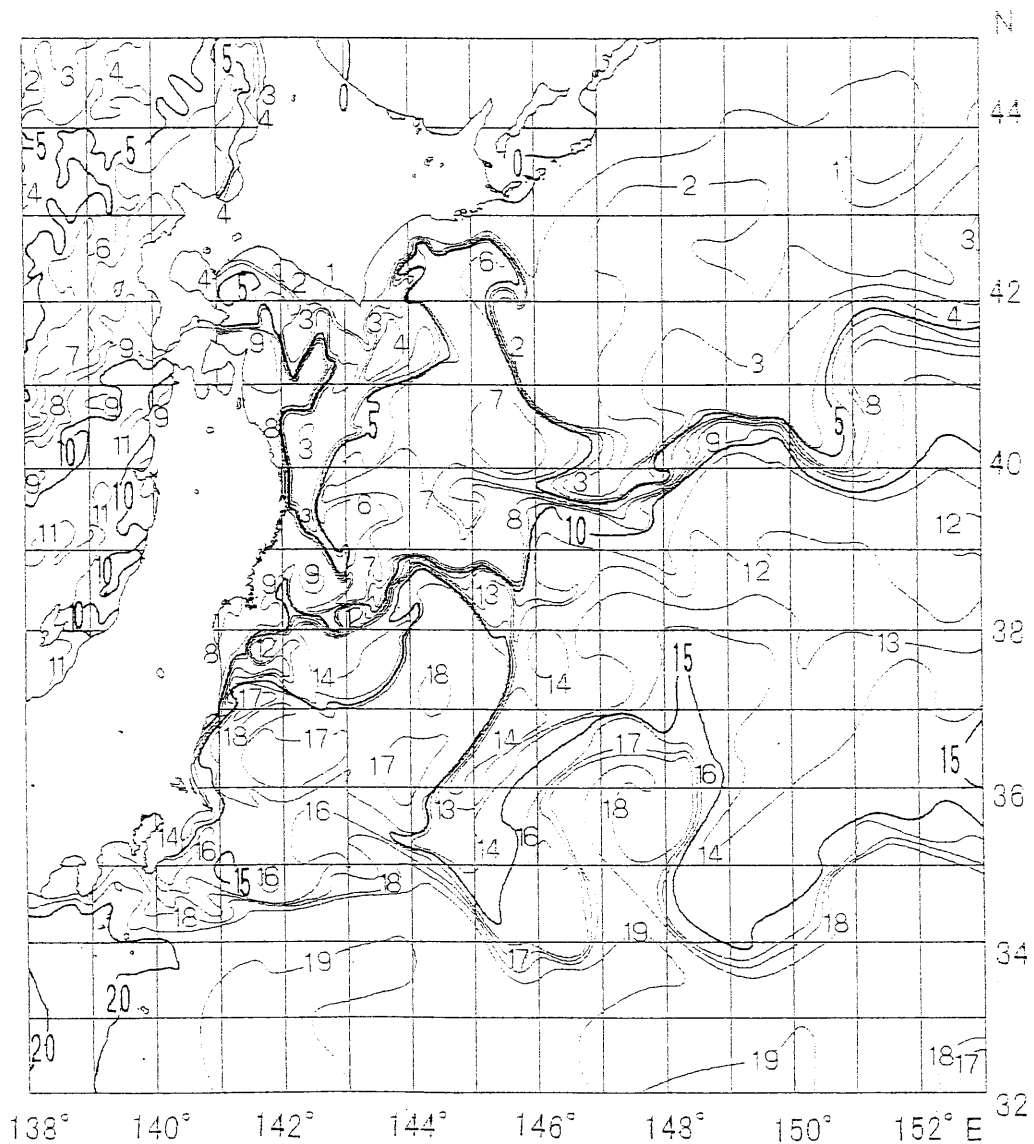


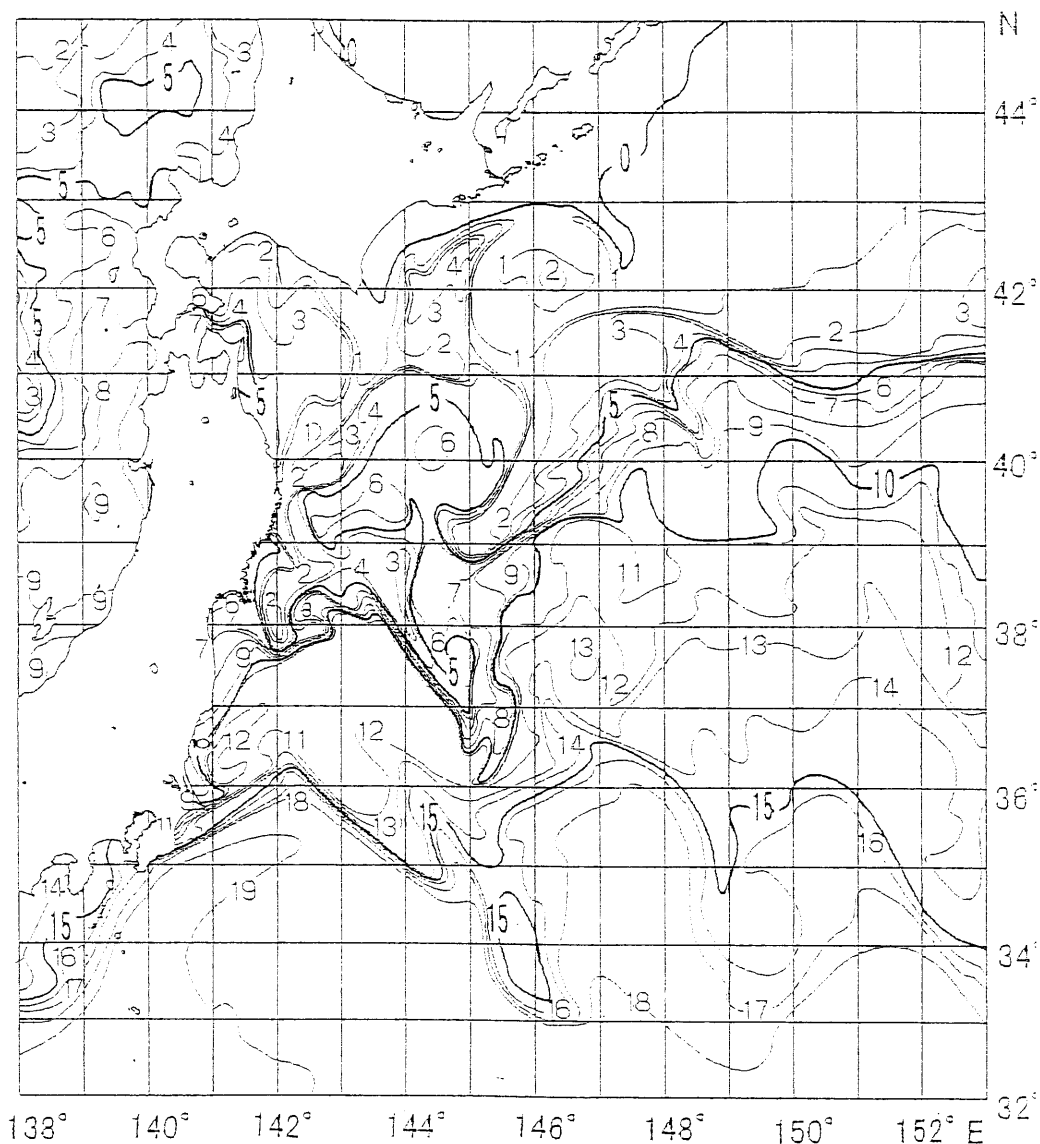
平成 19 年 3 月 6 日
 岩手県水産技術センター
 漁業資源部
 TEL:0193-26-7915
 FAX:0193-26-7920
 Mail: CE0012@pref.iwate.jp

1. 本県沿岸 10 海里 (19km) 以内の表面水温は、県北部、県中部で 3~8℃ 台、県南部で 8℃ 台。先週と比べて県北部、県中部で先週並~5℃ 低め、県南部で先週並となっている。また、前年と比べると、県北部で 1℃ 低め~7℃ 高め、県中部で前年並~7℃ 高め、県南部で 3~6℃ 高めとなっている。



(平成 19 年 3 月 1 日~3 月 4 日)

2. 5°C以下の親潮第一分枝は、県北部沖合 10~40 海里(19~74km)から沿岸付近を南下し、その先端は金華山東北東沖合 70 海里(130km)にある。なお、前年の同水帯は、本県全域に接岸しながら、距岸 20~70 海里 (37~130km) 以内を南下し、その先端は塩屋崎沖合 200 海里(370km)にあった。
3. 10°C以上の水帯は、椿島沖合 200 海里 (370km)付近から蛇行しながら東進し、その先端は鮫角沖合 380 海里(703km)にある。なお、前年の同水帯は、椿島沖合 200 海里(370km)付近から東進し、その先端は洋野町沖合 380 海里(703km)にあった。



(平成 18 年 3 月 2 日~3 月 5 日)