

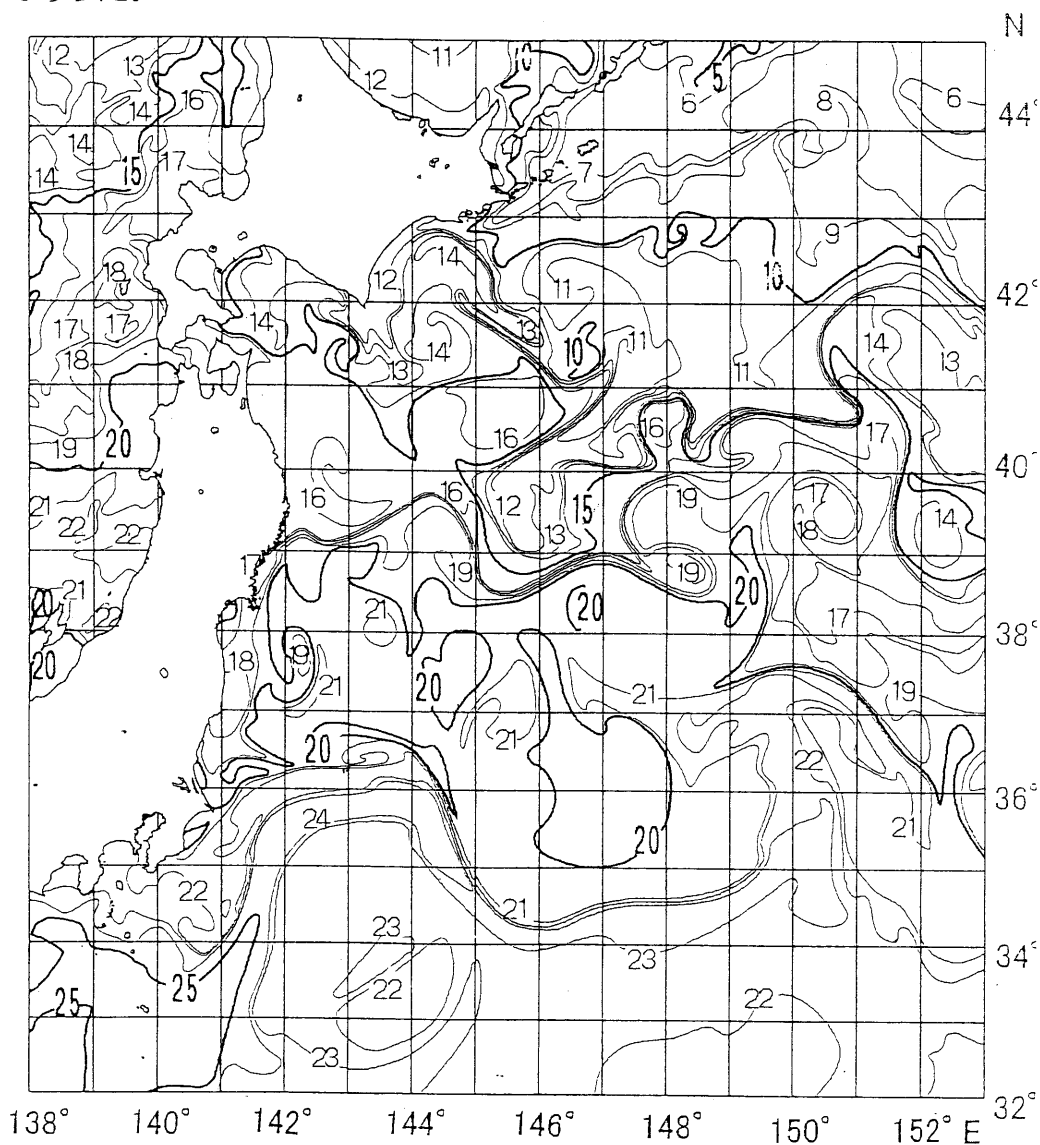
平成19年6月26日
岩手県水産技術センター
漁業資源部

TEL:0193-26-7915

FAX:0193-26-7920

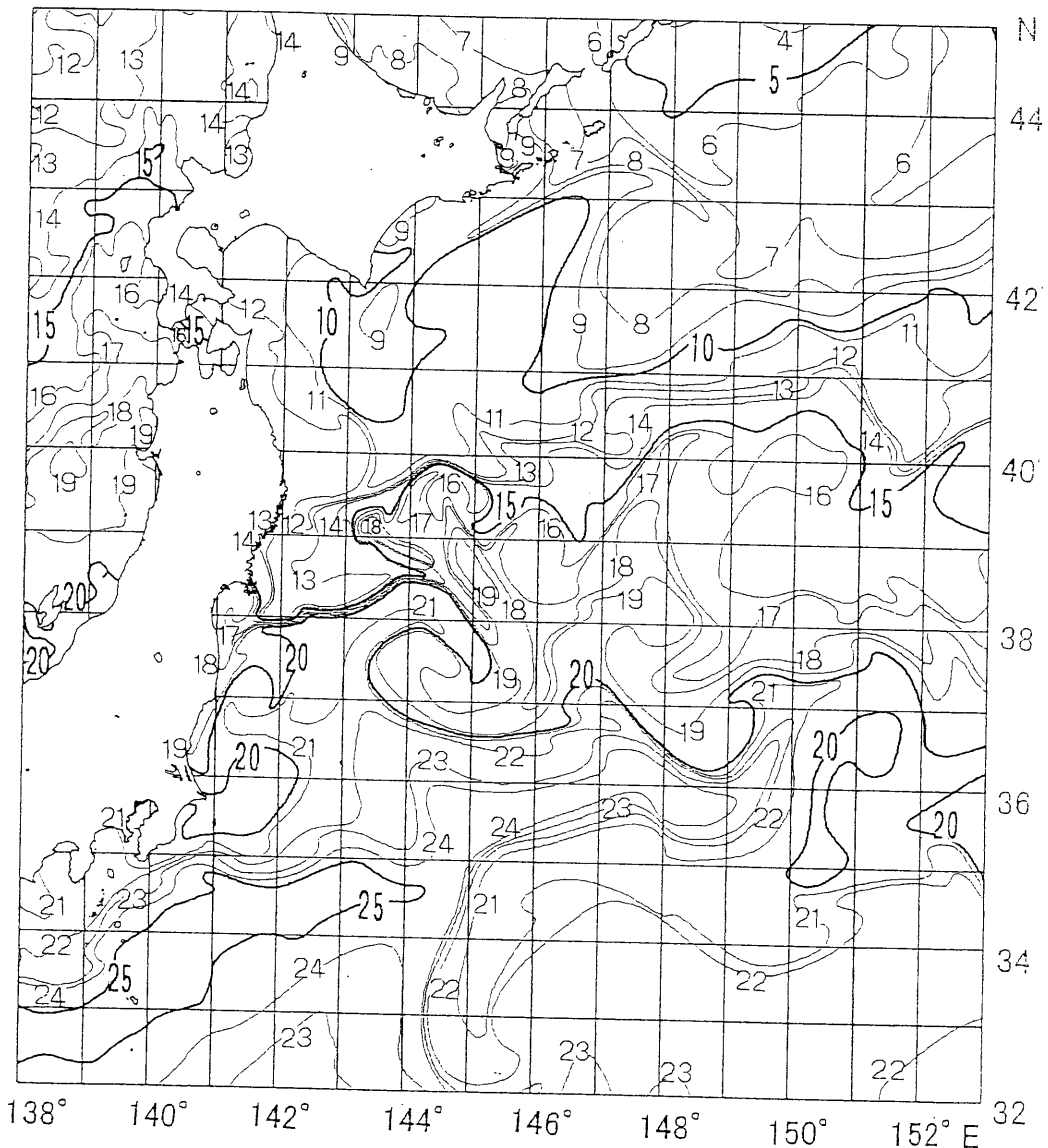
Mail: CE0012@pref.iwate.jp

1. 本県沿岸10海里(19km)以内の表面水温は、県北部、県中部で15℃台、県南部で15~19℃台。先週は、県北部で14~15℃台、県中部で14℃台、県南部で14~19℃台。また、前年は、県北部、県中部で12℃台、県南部で12~13℃台であった。



(平成19年6月21日~6月24日)

2. 15℃以下の水帯は、本県近海には分布せず、道東から久慈沖 100 海里 (185km) にかけて舌状に分布しているほか、本県沖 120~240 海里 (222~444km) を南下し、その先端は樺島沖 180 海里 (333km) に達している。なお、前年の同水帯は、東経 144° 以西の本県近海全域に広く分布しており、その先端は金華山南南東 20 海里 (37km) にあった。
3. 20℃以上の北上暖水は、犬吠埼沿岸~540 海里 (999km) 沖から樺島沖 40~360 海里 (74~666km) にかけて広く張り出しており、その先端は尾埼沖 340 海里 (629km) にある。なお、前年の同水帯は、塩屋埼 10~120 海里 (19~222km) から金華山沖 120 海里 (222km) に分布しており、常磐沖にある暖水塊の西~北側に細く張り出していた。



(平成 18 年 6 月 22 日~6 月 25 日)