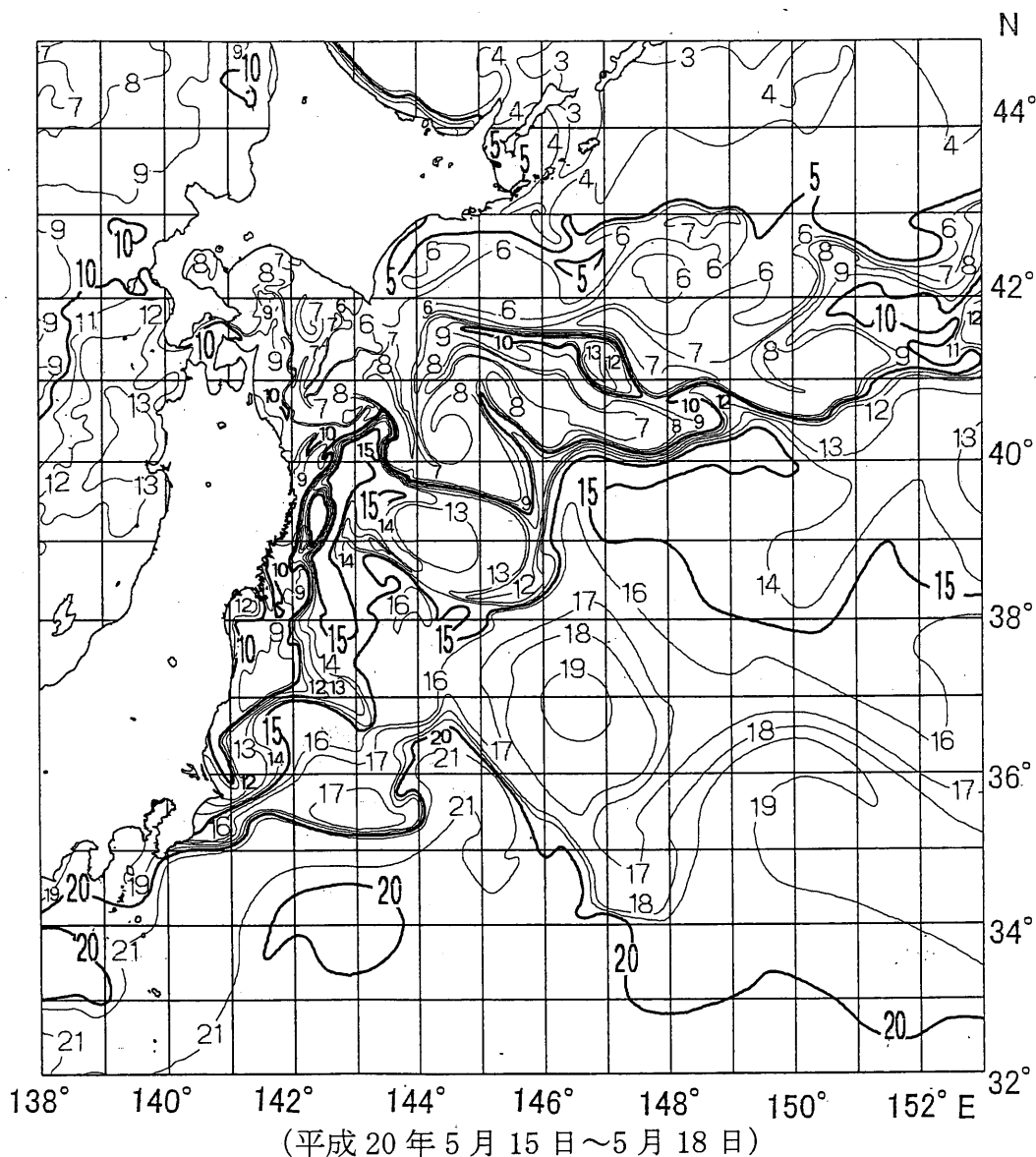


平成 20 年 5 月 20 日  
 岩手県水産技術センター  
 漁業資源部  
 TEL:0193-26-7915  
 FAX:0193-26-7920  
 Mail : CE0012@pref.iwate.jp

1. 本県沿岸 10 海里 (19km) 以内の表面水温は、県北部で 8~9℃ 台、県中部で 8~12℃ 台、県南部で 8~13℃ 台。先週は県北部で 8~9℃ 台、県中部で 7~10℃ 台、県南部で 7~8℃ 台。また、前年は県北部で 11℃ 台、県中部で 10~11℃ 台、県南部で 10℃ 台であった。



2. 10℃以下の水帯は、県全域の沿岸0～50海里(0～93km)を南下し、その先端は犬吠埼北東沖10海里(19km)にある。また、県北部沖70～180海里(130～333km)から南東方向に分布し、その先端はトドヶ埼沖180海里(333km)にある。さらに、トドヶ埼沖10海里(19km)から樺島沖30海里(56km)にかけて分断された同水温帯の分布域が存在する。なお、前年の同水帯は、県北部沖20～120海里(37～222km)及び220～300海里(407～555km)を南下し、その先端は樺島沖270海里(500km)にあった。
3. 15℃以上の北上暖水は、勝浦付近から北東方向に分布し、その先端は樺島沖70海里(130km)にあるほか、樺島沖200海里(370km)を北上し、その先端は黒埼沖210～370海里(389～685km)付近にある。また、県北部沖70海里(130km)から相馬原釜沖80海里(148km)にかけて同水温帯が細く分布している。なお、前年の同水帯は、樺島沖120～200海里(222～370km)を北上し、その先端は黒埼沖160海里(296km)にあった。

