

10 月沿岸定線海洋観測結果

平成 25 年 10 月 10 日
岩手県水産技術センター

TEL : 0193-26-7915

FAX : 0193-26-7920

Email : CE0012@pref.iwate.jp

表面水温は依然高め、100m 以深には親潮系冷水が波及

1. 水温分布 (図 1、2)

- 1) 本県沿岸 10 海里以内の表面水温は 19～21℃台。なお、前月は 21～23℃台、前年は 19～21℃台であった。
- 2) 5℃以下の水帯は、100m 深では県北部沖合 20～50 海里付近と県南部沖合 30 海里付近に分布している。なお、前年の同水帯は、表面、100m 深とも分布が見られなかった。
- 3) 20℃以上の水帯は、表面では、本県沿岸 10 海里以内および県北部と県南部沖合 40 海里以東、県中部沖合 30 海里以東に分布し、100m 深では分布が見られなかった。なお、前年の同水帯は、表面では、黒埼沖合 10 海里付近および黒埼沖合 20～40 海里から尾埼沖合 20～50 海里を除く全域に分布していた。100m 深では分布が見られなかった。

2. 平年偏差 (図 3)

- 1) 表面水温は、本県沿岸 10 海里以内および県北部沖合 40～50 海里から県中部沖合 30～50 海里にかけて 1～3℃程度高め、県南部沖合 20～30 海里が 1℃程度低めのほかは平年並みとなっている。
- 2) 100m 深水温は、県北部沖合 10～50 海里から県南部沖合 20～50 海里にかけて 1～7℃程度低め、県中部沖合 30～50 海里付近が 2～4℃程度高めのほかは平年並みとなっている。

3. 水温の鉛直分布 (図 4)

- 1) 本県沿岸 10 海里以内は、黒埼定線で 7～21℃台、トドヶ埼定線で 2～21℃台、尾埼定線で 2～21℃台、椿島定線で 6～21℃台となっている。
- 2) 5℃以下の水帯は、黒埼定線では沖合 20～50 海里の 50m 以深以外で 100m 以深、トドヶ埼定線では沖合 20 海里付近の 100m 以深以外で 200m 以深、尾埼定線では沖合 0～40 海里の 100m 以深および 40～50 海里の 200m 以深、椿島定線では沖合 30～40 海里の 50m 以深以外で 150m 以深に分布している。
- 3) 15℃以上の暖水は、全定線の概ね 50m 以浅に分布している。

4. 11 月の 100m 深水温予測 (添付資料)

11 月は全域で平年並と予測。

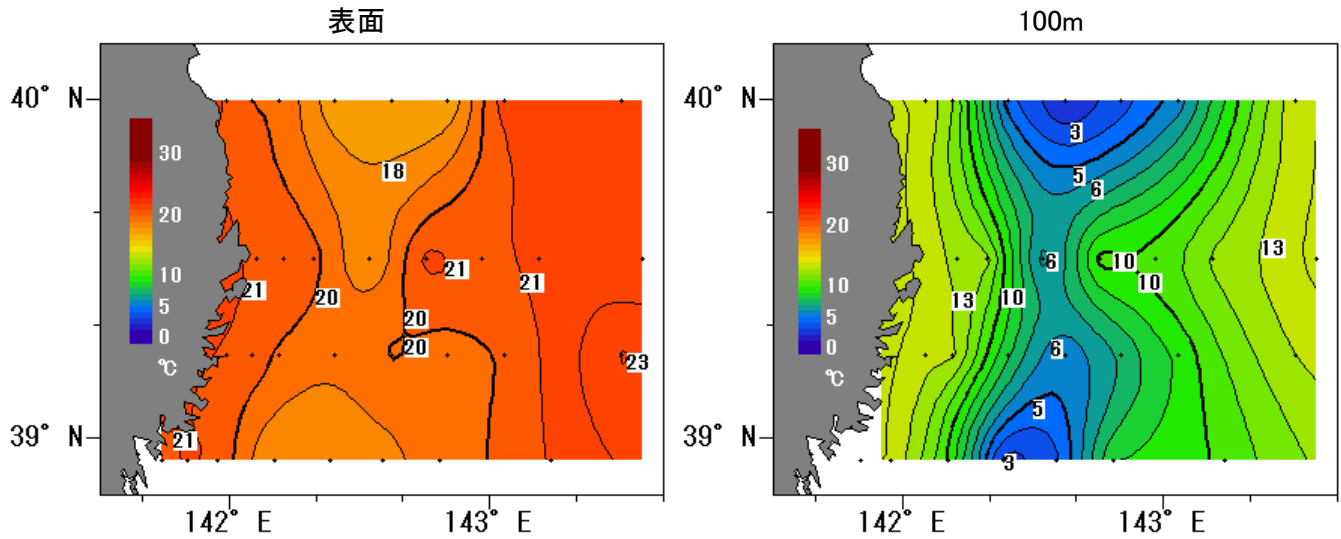


図1 水温の分布(2013年10月4~6日)

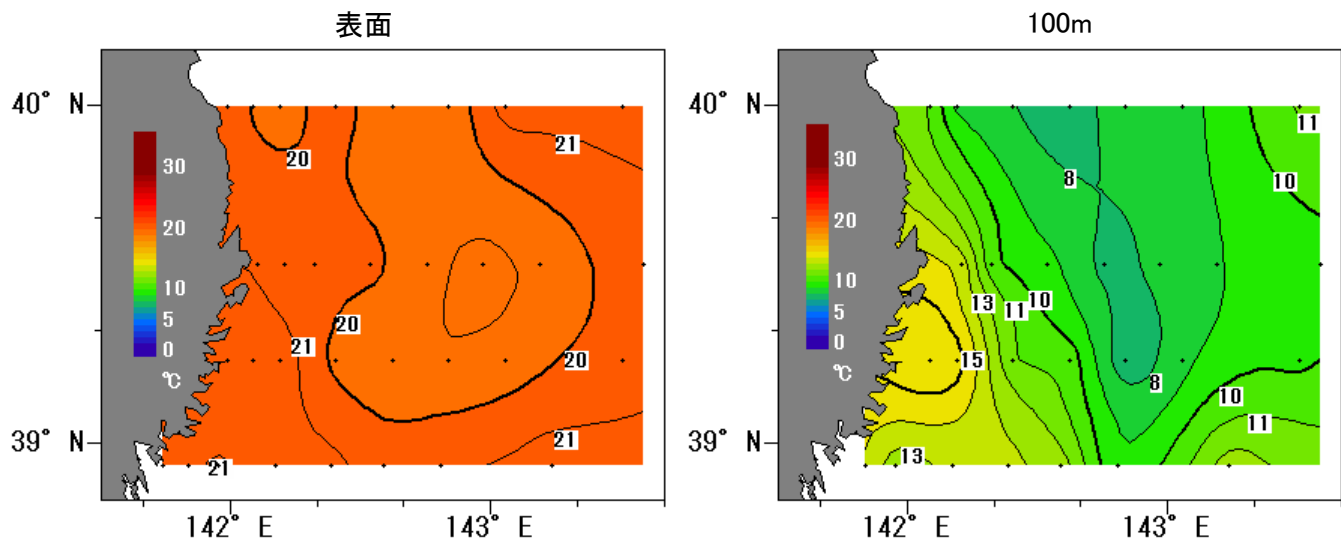


図2 水温の分布(2012年10月10~15日)

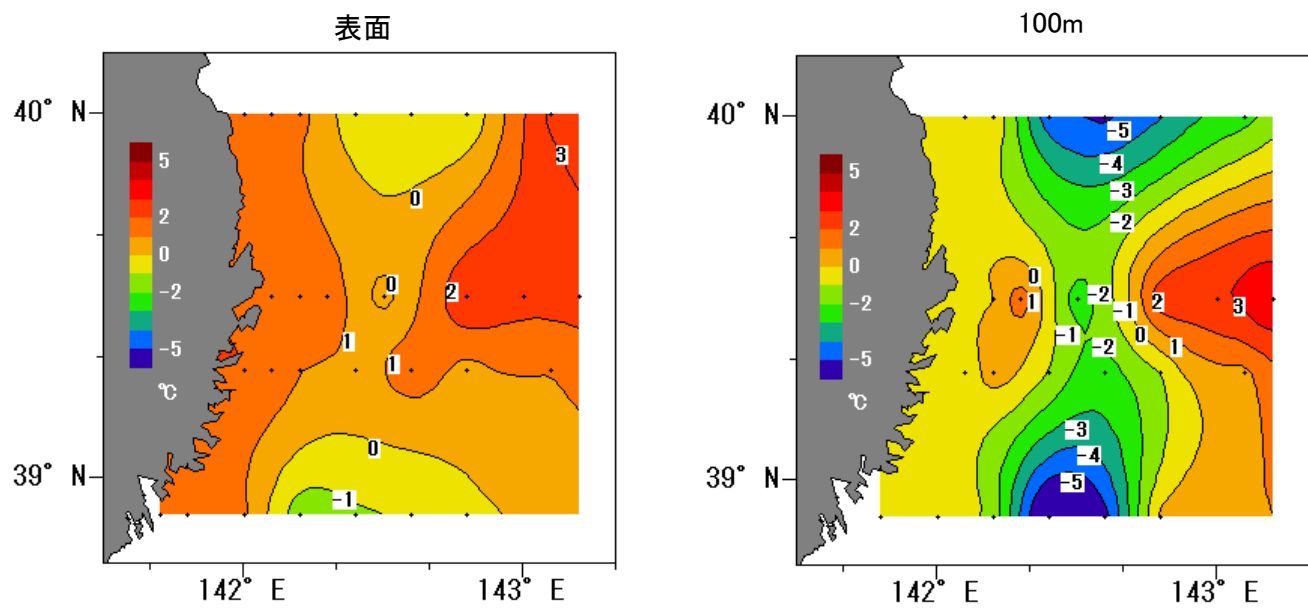


図3 水温の年偏差

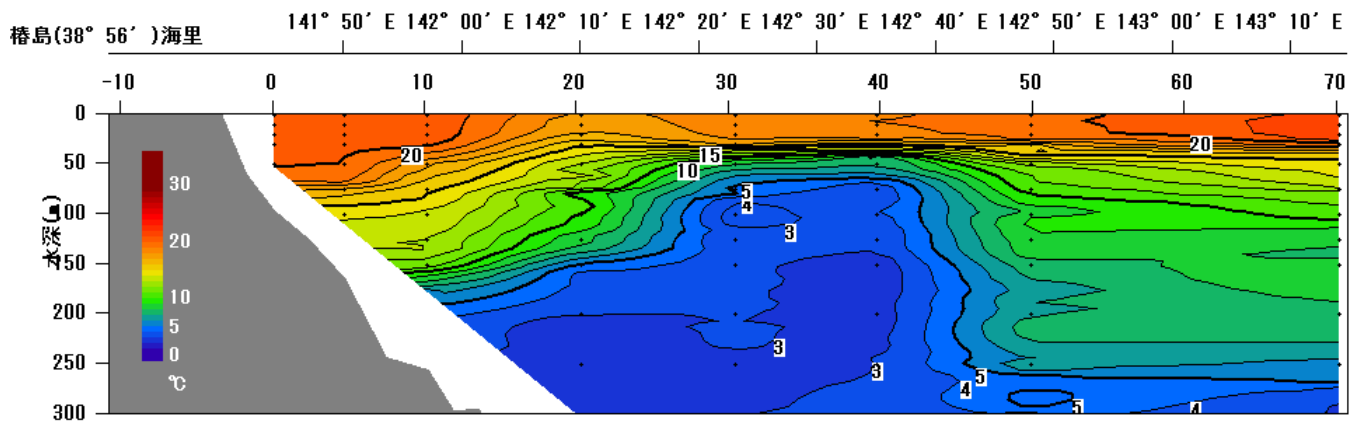
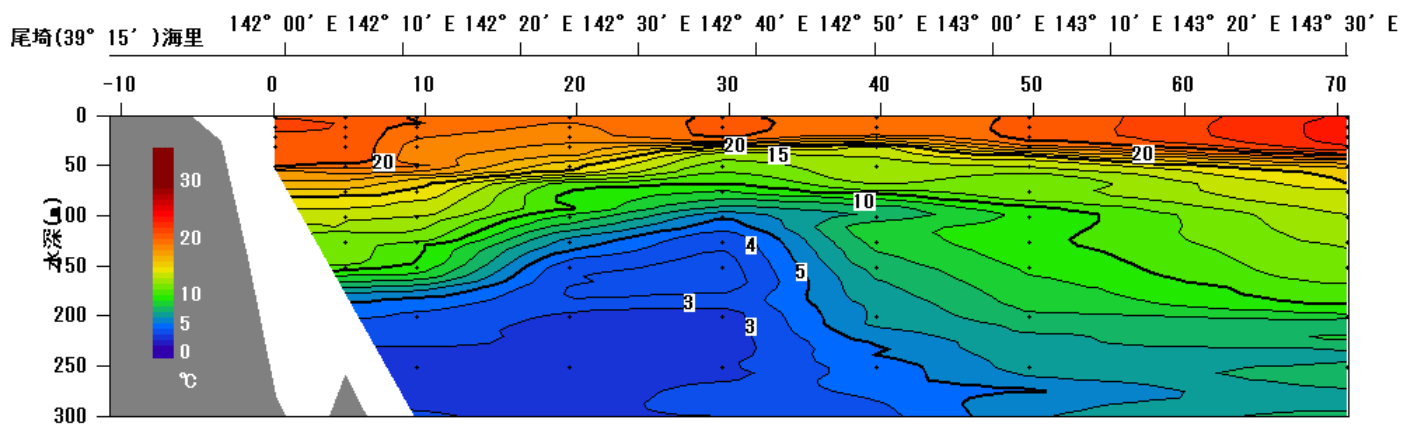
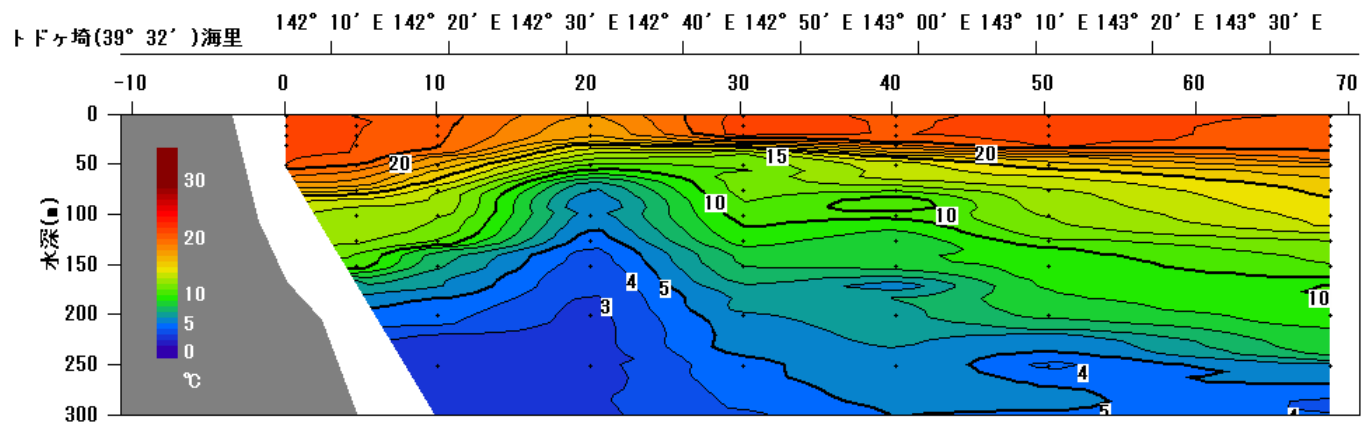
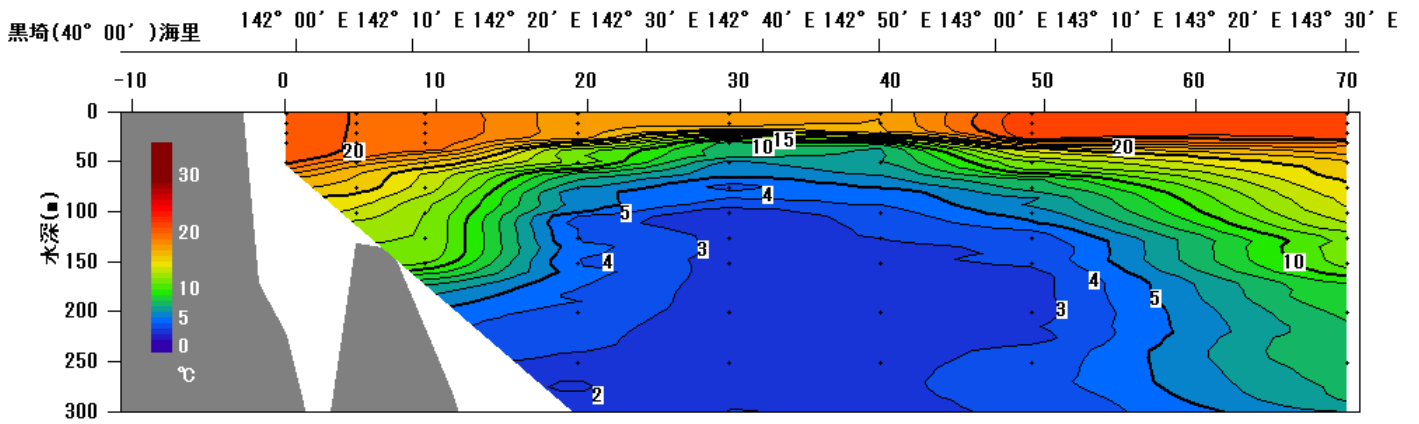


図4 水温の鉛直分布(2013年10月4~6日)

2013年10月沿岸定線海洋観測結果 調査船:岩手丸

調査員:山野目 健

黒埼

STN_NAME	KR00	KR05	KR10	KR20	KR30	KR40	KR50	KR70
LAT	40-00	40-00	40-00	40-00	40-00	40-00	40-00	40-00
LONG	141-59	142-05	142-11	142-24	142-37	142-50	143-03	143-30
DATE	10月5日	10月5日	10月5日	10月5日	10月5日	10月5日	10月5日	10月5日
START_TIME	10:11	9:33	8:49	7:45	6:40	5:34	4:21	2:12
STOP_TIME	10:14	9:36	8:54	7:52	6:48	5:41	4:30	2:19
WATER_COLOF	4	4	4	4	4			
TRANSP	15	19	13	12	16			
AIR_TEMP	20.0	19.1	18.5	18.7	18.0	18.3	20.5	19.6
WEATHER	C	C	C	C	BC	BC	BC	BC
CLOUD_A	9	9	9	9	6			
WIND_D	SSE	S	SSW	SE	ESE	NNW	SE	SSE
WIND_F	4	4	3	2	1	1	3	2
A_PRESS	1027.3	1027.7	1028.1	1027.9	1028.1	1027.9	1027.8	1027.2
TEMP								
0m	21.0	19.9	19.9	17.3	17.2	17.1	21.5	21.7
10m	21.20	19.89	19.95	17.38	17.34	16.99	21.81	21.60
20m	21.19	19.84	19.89	17.45	14.36	16.65	21.81	21.59
30m	21.13	19.80	19.86	14.97	7.60	8.52	18.73	18.79
50m	20.24	17.75	16.00	11.40	5.54	6.74	11.67	15.44
75m		15.62	13.56	6.10	3.64	5.04	7.38	14.85
100m		13.66	12.13	4.38	2.06	3.55	5.43	13.67
150m			11.03	3.70	2.70	2.78	3.22	11.36
200m				3.47	2.57	2.53	2.56	8.31
300m				2.20	3.04	2.95	3.17	5.87
SAL								
0m	33.527	33.453	33.432	33.159	32.982	32.946	33.689	33.774
10m	33.527	33.452	33.431	33.153	33.043	32.946	33.690	33.776
20m	33.527	33.447	33.445	33.183	33.044	32.939	33.690	33.785
30m	33.514	33.442	33.449	33.309	33.196	33.139	33.545	34.022
50m	33.705	33.722	33.839	33.856	33.378	33.479	33.733	34.286
75m		34.029	34.073	33.312	33.293	33.420	33.452	34.519
100m		34.081	34.055	33.275	33.217	33.374	33.417	34.448
150m			33.991	33.403	33.413	33.390	33.365	34.324
200m				33.518	33.498	33.467	33.419	33.988
300m				33.536	33.738	33.718	33.681	33.896

トドヶ埼

STN_NAME	TD00	TD05	TD10	TD20	TD30	TD40	TD50	TD70
LAT	39-32	39-32	39-32	39-32	39-32	39-32	39-32	39-32
LONG	142-06	142-12	142-19	142-32	142-45	142-58	143-11	143-35
DATE	10月5日	10月5日	10月5日	10月5日	10月5日	10月5日	10月5日	10月4日
START_TIME	12:40	13:12	13:52	15:04	16:15	17:27	18:41	23:42
STOP_TIME	12:43	13:17	14:00	15:11	16:22	17:34	18:48	23:49
WATER_COLOF	5	5	4	5	4			
TRANSP	18	19	14	12				
AIR_TEMP	20.8	21.1	21.2	20.4	20.9	21.0	21.2	19.9
WEATHER	C	O	C	C	C	C	C	BC
CLOUD_A	9	10	9	9	9			
WIND_D	SSW	S	S	SSE	SSE	SE	SE	SE
WIND_F	3	3	3	3	4	3	4	2
A_PRESS	1027.0	1027.1	1027.2	1027.2	1026.7	1027.0	1026.9	1027.0
TEMP								
0m	20.9	21.0	20.4	18.0	21.3	20.8	21.2	21.1
10m	21.04	21.12	20.22	17.23	21.44	20.92	21.28	20.73
20m	21.04	21.06	20.17	16.97	21.44	20.99	21.29	20.71
30m	21.08	21.02	20.14	14.38	16.10	18.65	21.29	20.49
50m	20.99	20.11	16.58	10.30	11.51	13.31	15.65	17.05
75m		16.01	13.08	5.65	11.44	11.02	12.83	15.18
100m		12.63	12.35	5.59	10.38	10.39	12.14	14.27
150m		10.60	7.06	3.26	8.05	8.46	9.32	10.97
200m			4.25	2.67	5.68	6.75	8.53	9.59
300m			2.37	2.82	3.73	5.00	4.75	4.01
SAL								
0m	33.464	33.518	33.434	33.085	33.612	33.399	33.493	33.520
10m	33.462	33.517	33.418	33.027	33.613	33.397	33.492	33.526
20m	33.470	33.513	33.412	32.959	33.612	33.448	33.493	33.550
30m	33.498	33.509	33.408	33.208	33.452	34.143	33.494	33.534
50m	33.503	33.732	33.976	33.264	34.050	34.000	34.039	34.274
75m		33.947	34.063	33.275	34.338	33.999	34.017	34.378
100m		34.058	34.074	33.514	34.283	34.194	34.324	34.397
150m		33.967	33.481	33.358	34.017	34.095	34.066	34.224
200m			33.447	33.423	33.815	33.979	34.147	34.209
300m			33.453	33.645	33.741	33.931	33.821	33.631

2013年10月沿岸定線海洋観測結果

調査員: 山野目 健

尾崎

STN_NAME	OZ00	OZ05	OZ10	OZ20	OZ30	OZ40	OZ50	OZ70
LAT	39-15	39-15	39-15	39-15	39-15	39-15	39-15	39-15
LONG	141-59	142-05	142-11	142-24	142-37	142-50	143-03	143-30
DATE	10月4日	10月4日	10月4日	10月6日	10月5日	10月5日	10月5日	10月4日
START_TIME	8:12	8:43	9:26	0:28	23:17	22:02	20:47	22:05
STOP_TIME	8:15	8:47	9:35	0:35	23:25	22:10	20:54	22:13
WATER_COLOF	4	3	4					
TRANSP	16	22	15					
AIR_TEMP	15.0	16.4	17.5	20.3	20.7	20.9	21.2	19.9
WEATHER	BC	BC	BC	C	BC	BC	BC	BC
CLOUD_A	6	7	7					
WIND_D	NW	NNW	NW	NW	SSW	SSE	SE	SE
WIND_F	2	2	3	1	1	1	3	3
A_PRESS	1023.2	1023.2	1023.6	1026.0	1026.7	1027.1	1026.9	1027.1
TEMP								
0m	20.9	20.7	19.8	19.2	20.1	19.5	20.1	23.1
10m	21.13	20.97	19.66	18.81	20.28	19.39	20.19	23.35
20m	20.88	20.98	19.02	18.50	20.26	18.72	20.33	23.32
30m	20.78	20.97	18.61	17.16	14.92	13.77	18.72	22.99
50m	19.58	19.17	19.21	15.25	11.33	12.18	12.99	15.84
75m		15.71	14.78	9.81	8.98	11.13	11.79	14.06
100m		13.21	13.26	8.16	5.24	7.17	9.19	13.00
150m		10.96	9.73	3.42	2.54	7.44	9.16	11.75
200m			3.94	2.78	2.54	6.16	7.62	8.18
300m			3.09	2.77	3.00	3.70	5.84	7.74
SAL								
0m	33.485	33.504	33.350	33.280	33.211	33.117	33.289	33.949
10m	33.484	33.505	33.348	33.267	33.211	33.119	33.304	33.950
20m	33.467	33.505	33.274	33.224	33.245	33.060	33.415	33.944
30m	33.467	33.506	33.248	33.052	33.131	33.183	33.575	33.890
50m	33.486	33.670	33.742	33.996	33.867	34.053	33.672	33.818
75m		34.006	34.082	33.309	33.800	34.116	34.302	34.247
100m		33.962	34.072	33.547	33.412	33.676	33.919	34.322
150m		33.946	33.904	33.247	33.290	33.976	34.240	34.320
200m			33.397	33.384	33.448	33.899	34.145	33.840
300m			33.582	33.619	33.695	33.762	34.113	34.204

椿島

STN_NAME	TS00	TS05	TS10	TS20	TS30	TS40	TS50	TS70
LAT	38-56	38-56	38-56	38-56	38-56	38-56	38-56	38-56
LONG	141-44	141-50	141-57	142-10	142-23	142-35	142-48	143-14
DATE	10月4日	10月4日	10月4日	10月4日	10月4日	10月4日	10月4日	10月4日
START_TIME	12:05	12:39	13:16	14:23	15:33	16:37	17:53	19:56
STOP_TIME	12:08	12:43	13:21	14:29	15:41	16:45	18:00	20:04
WATER_COLOF	3	3	4	4	4	4		
TRANSP	13	21	17	13	20			
AIR_TEMP	19.1	19.3	19.3	18.5	18.3	18.2	18.9	19.4
WEATHER	BC	BC	C	C	C	C	C	C
CLOUD_A	6	6	8	9	9	9		
WIND_D	SE	SE	SE	ESE	E	NE	ENE	ENE
WIND_F	2	2	2	2	2	2	2	3
A_PRESS	1023.0	1023.2	1023.4	1023.9	1024.3	1024.9	1025.7	1026.7
TEMP								
0m	20.7	21.1	20.8	17.8	18.3	18.7	19.4	21.1
10m	20.63	20.72	20.70	17.29	18.41	18.91	19.48	21.51
20m	20.38	20.57	20.69	16.51	18.27	18.60	19.65	21.52
30m	20.28	20.38	20.29	15.11	17.60	15.31	15.91	20.02
50m	20.06	20.01	17.09	13.02	7.80	7.56	11.76	14.85
75m		16.34	15.06	11.38	4.61	3.09	10.60	12.27
100m		14.25	13.87	9.99	2.49	3.76	9.00	10.24
150m			11.66	4.84	3.24	2.45	7.48	8.47
200m				3.05	3.12	2.58	6.91	7.73
300m				2.79	2.95	3.32	3.92	2.95
SAL								
0m	33.482	33.494	33.432	32.926	32.758	32.740	33.168	33.541
10m	33.467	33.477	33.431	33.030	32.766	32.719	33.113	33.542
20m	33.454	33.468	33.433	32.908	32.863	32.826	33.373	33.542
30m	33.445	33.438	33.514	33.241	32.982	33.079	33.662	33.588
50m	33.443	33.416	33.761	33.314	33.331	33.514	33.820	34.199
75m		33.781	33.935	33.857	33.301	33.139	33.938	34.105
100m		33.831	33.934	33.935	33.232	33.347	33.951	34.030
150m			33.928	33.366	33.452	33.309	33.939	34.029
200m				33.321	33.535	33.457	33.996	34.111
300m				33.500	33.684	33.719	33.777	33.628

今後の水温変動の傾向（図2 11月の100m深水温予測*）

11月は全域平年並みと予測

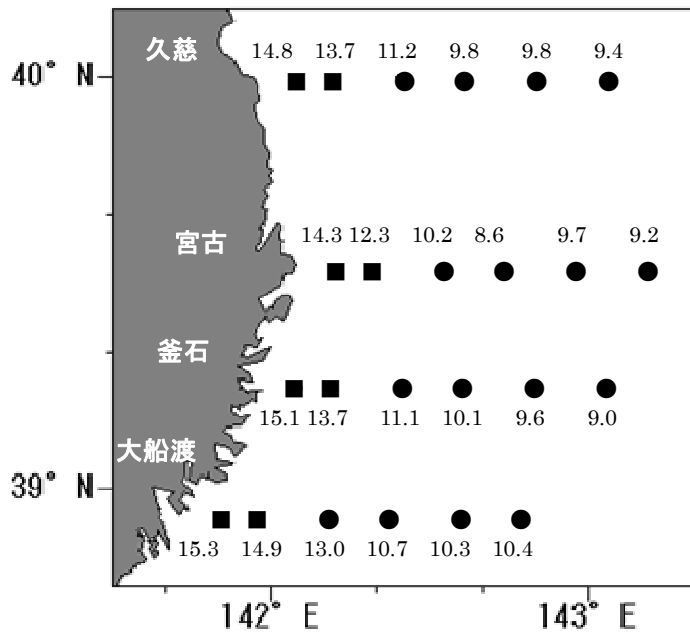


図1 11月の100m深平年値

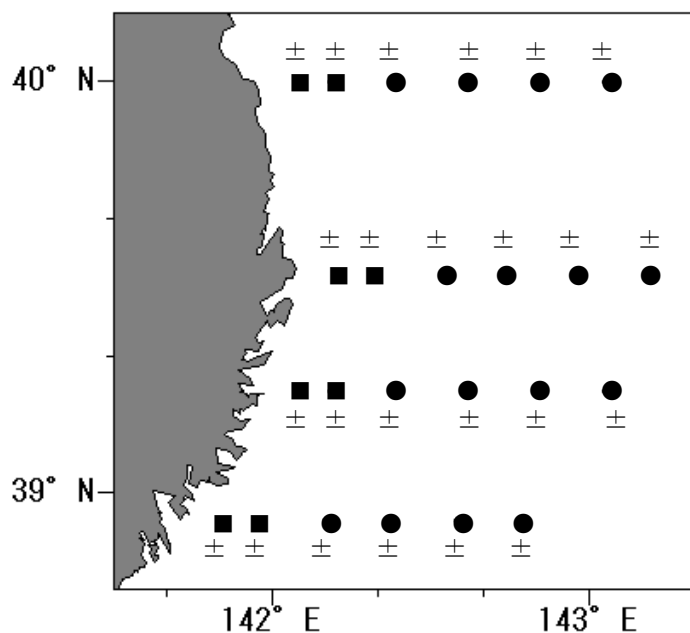


図2 11月の100m深予測値

- ・ 予測時期
定線海洋観測実施月の翌月上旬から中旬
- ・ 予測海域
黒埼定線、トドヶ埼定線、尾埼定線、椿島定線の距岸5、10、20、30、40、50海里（合計24定点）
- ・ 予測は表1により極めて低い（---）～平年並（±）～極めて高い（+++）で表しています
- ・ 11月の100m深水温の平年値は、沿岸10海里以内12～15°C台、沖合8～13°C台。（図1）
- ・ 各海域における水温区分は表1のとおり
- ・ 47年の海洋観測データを統計処理し、1ヶ月後の100m深水温偏差予測を実施。

表1 各海域における水温区分

階級区分(出現率)	平年値との差	
	距岸10海里内 ■	距岸10～70海里 ●
極めて高い(2.5%) +++	+4.0°C～	+6.0°C～
高い (7.5%) ++	+2.5～+3.9°C	+4.0～+5.9°C
やや高い (20%) +	+1.0～+2.4°C	+1.5～+3.9°C
平年並 (40%) ±	+0.9～-0.9°C	+1.4～-1.4°C
やや低い (20%) -	-1.0～-2.4°C	-1.5～-3.9°C
低い (7.5%) --	-2.5～-3.9°C	-4.0～-5.9°C
極めて低い(2.5%) ---	-4.0°C～	-6.0°C～

※農林水産省「食料生産地域再生のための先端技術展開事業」において開発した統計的予測モデルによる。