

# 4月沿岸定線海洋観測結果

平成27年4月14日  
岩手県水産技術センター

TEL : 0193-26-7915

FAX : 0193-26-7910

Email : CE0012@pref.iwate.jp

## 親潮系冷水はやや後退し、本県沿岸域に津軽暖流が南下

### 1. 水温分布 (図1、2)

- 1) 本県沿岸10海里以内の4月の表面水温は5~7℃台。なお、前月は1~4℃台、前年は3~5℃台であった。
- 2) 5℃以下の水帯は、表面では、県北部から県中部沖10海里以東及び県南部40海里付近に分布していた。100m深では、県北部沖30海里以東及び県中部沖20海里以東に分布していた。
- 3) 10℃以上の水帯は、表面では、県南部沖70海里付近に分布していた。

### 2. 平年偏差 (図3)

- 1) 表面水温は、県中部沖20海里以東で平年より1~2℃程度低め、県北部沖10海里付近で平年より1℃程度高めとなっている。
- 2) 100m深水温は、本県沖30海里以西で平年より1~3℃程度高めとなっている。

### 3. 水温の鉛直分布 (図4)

- 1) 本県沿岸10海里以内は、黒埼定線で7℃台、トドヶ埼定線で3~8℃台、尾埼定線で5~8℃台、椿島定線で5~7℃台となっている。
- 2) 5℃以下の水帯は、黒埼定線では沖合30海里以西に、トドヶ埼定線では沖合20海里以西に、尾埼定線では沖合20~70海里の50m以浅、30~50海里の50~150m深及び20~70海里の150m以深に、椿島定線では沖合20海里の50~200m深と50海里の200m深以深に分布していた。
- 3) 10℃以上の暖水は、椿島定線の沖合70海里の100m以浅に分布していた。

### 4. ADCP (多層式超音波流速計) による流向・流速 (附表)

沿岸10海里以内(20m深)は、黒埼定線で南~北北西0.3ノット、トドヶ埼定線で南東~南南西0.6~1.9ノット、尾埼定線で南南西~西0.2~0.5ノット、椿島定線で北~南西0.3~0.5ノットとなっていた。

### 5. 統計的手法を用いた翌月の水温予測 (添付資料)

5月は、100m深及び各0海里定点の10m深ともに、全域で平年並みと予測。

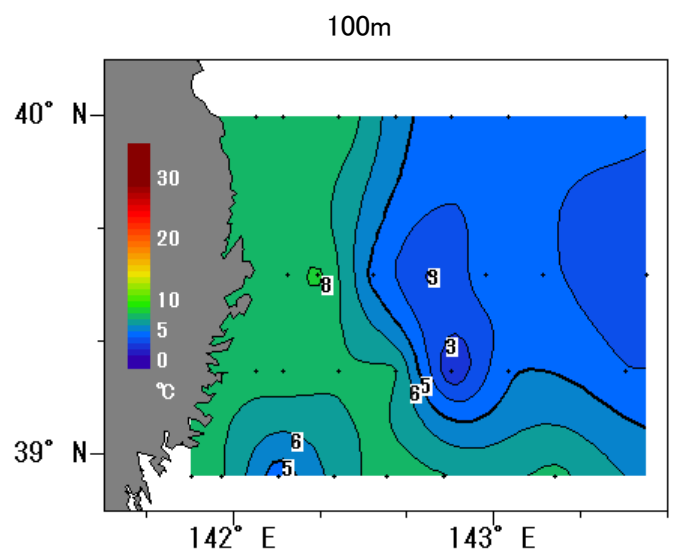
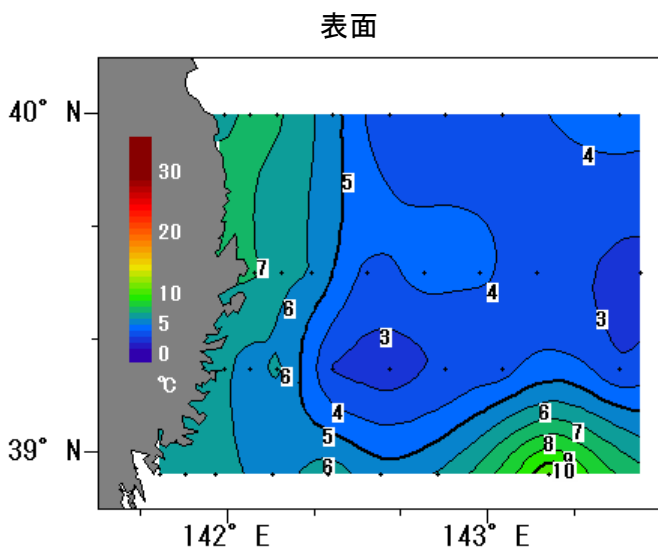


図1 水温の分布(2015年4月8~9日)

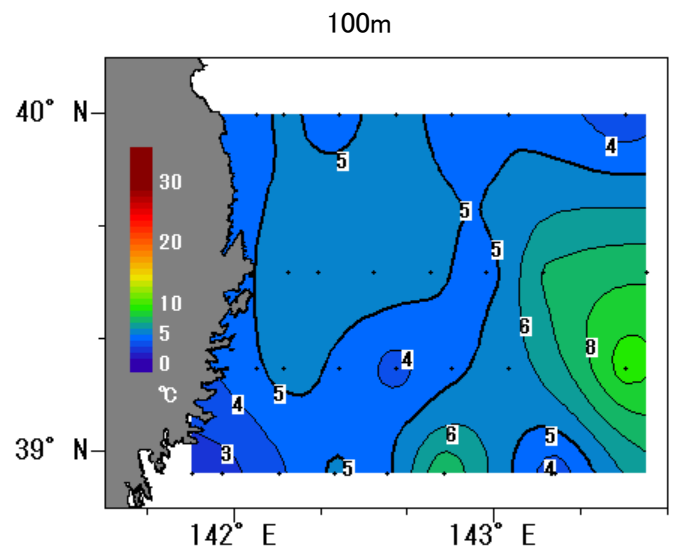
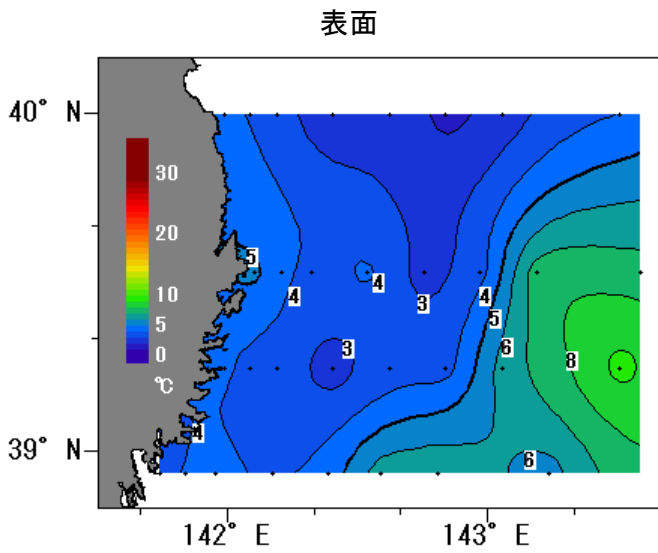


図2 水温の分布(2014年4月14~15日)

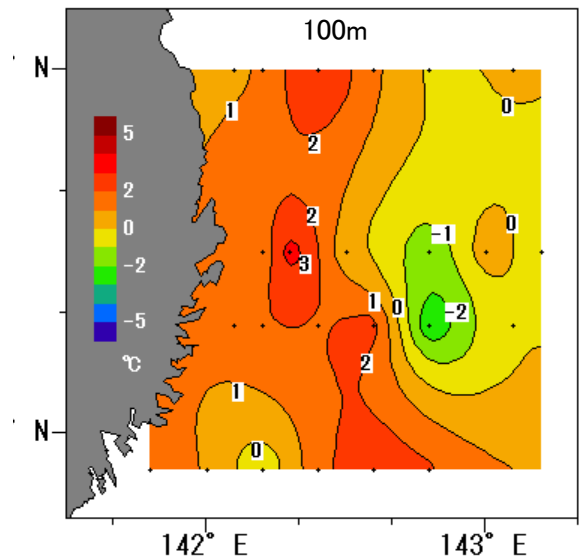
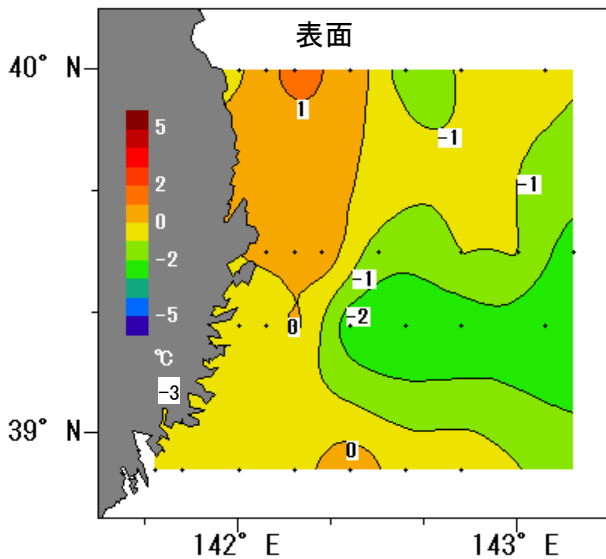


図3 水温の年平均偏差

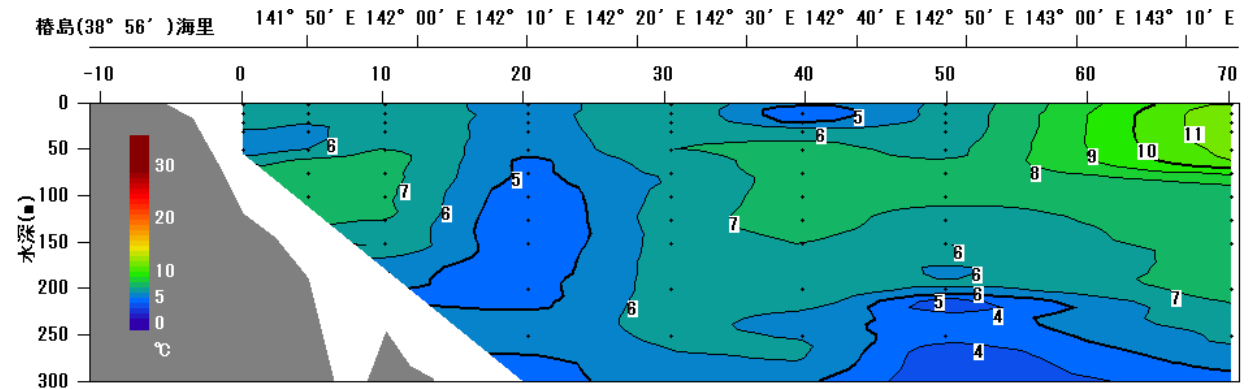
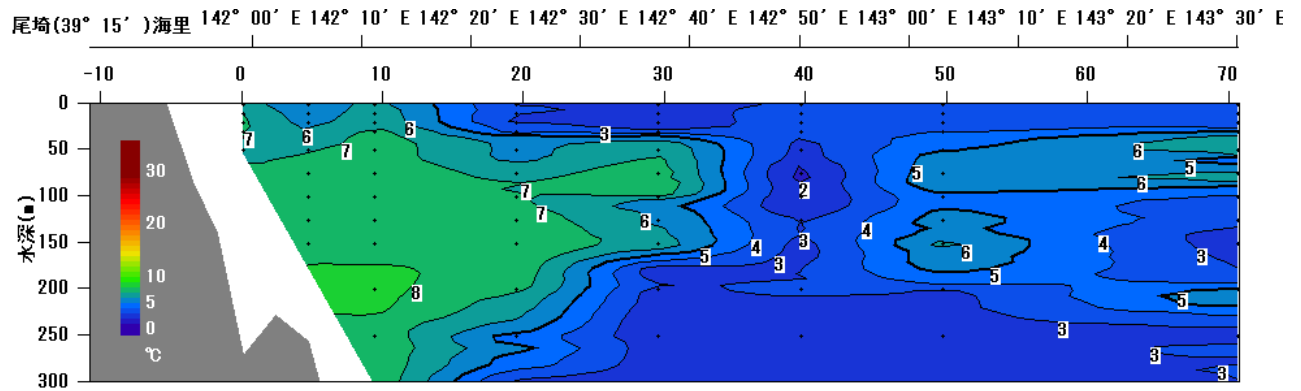
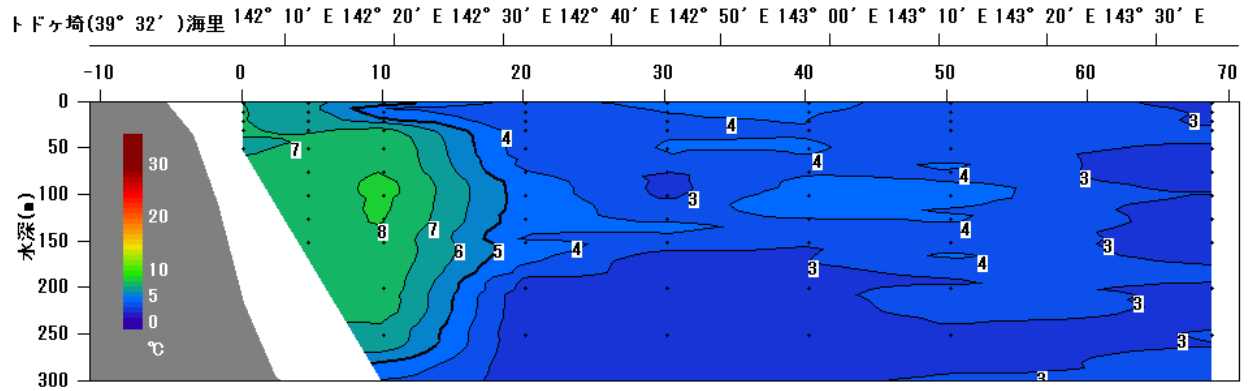
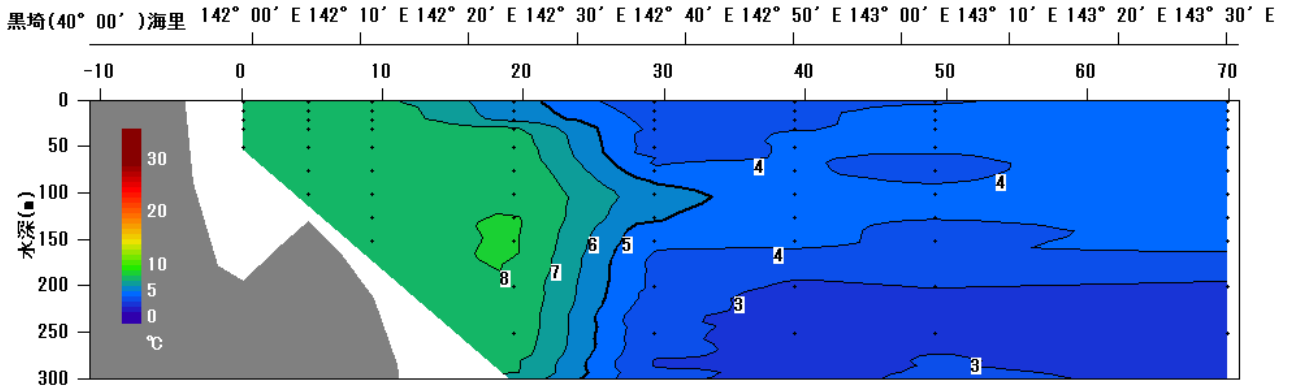


図4 水温の鉛直分布(2015年4月8~9日)

2015年4月沿岸定線海洋観測結果

調査船: 岩手丸

調査員: 児玉琢哉

3°C以下 5°C以下

沿岸親潮 32.0 ≤ 塩分 < 33.0

親潮 33.0 ≤ 塩分 < 33.7

津軽暖流 & 黒潮 33.7 ≤ 塩分

黒埼

STN_NAME	KR00	KR05	KR10	KR20	KR30	KR40	KR50	KR70
LAT	40-00	40-00	40-00	40-00	40-00	40-00	40-00	40-00
LONG	141-59	142-05	142-11	142-24	142-37	142-50	143-03	143-30
DATE	4月9日	4月9日	4月9日	4月9日	4月9日	4月9日	4月9日	4月9日
START_TIME	7:45	7:09	6:38	5:34	4:30	3:27	2:24	0:26
STOP_TIME	7:48	7:13	6:42	5:45	4:40	3:37	2:34	0:36
WATER_COLOF	5	5	5					
TRANSP	10	20	14					
AIR_TEMP	4.8	4.4	4.2	2.8	2.5	2.6	2.6	2.9
WEATHER	B	B	B	BC		BC	BC	BC
CLOUD_A	1	1	1					
WIND_D	S	SE	ESE	ENE	NNE	N	NNE	ENE
WIND_F	2	2.9	2.4	2	1.8	2.2	1.1	3.2
A_PRESS	1031.3	1031.4	1031.1	1030.6	1030.3	1030.1	1030.0	1029.3
TEMP								

トドヶ埼

STN_NAME	TD00	TD05	TD10	TD20	TD30	TD40	TD50	TD70
LAT	39-32	39-32	39-32	39-32	39-32	39-32	39-32	39-32
LONG	142-06	142-12	142-19	142-32	142-45	142-58	143-11	143-35
DATE	4月9日	4月9日	4月9日	4月9日	4月9日	4月9日	4月9日	4月8日
START_TIME	10:09	10:43	11:22	12:26	13:34	14:44	15:50	21:46
STOP_TIME	10:12	10:49	11:31	12:37	13:45	14:54	16:00	21:56
WATER_COLOF	5	5	5	4	4	4	4	
TRANSP	9	14	12	18	20	20	14	
AIR_TEMP	4.8	4.4	4.3	4.4	4.3	4.2	4.4	3.0
WEATHER	B	B	B	BC	BC	C	O	BC
CLOUD_A	1	1	1	3	6	9	10	
WIND_D	ENE	NNE	NE	ENE	ENE	NE	ENE	NE
WIND_F	2.1	1.9	2.2	2.8	5.1	5.5	5.1	5.8
A_PRESS	1031.9	1031.8	1031.9	1031.4	1030.7	1030.4	1030.5	1028.9
TEMP								

0m	6.8	7.2	7.2	5.4	3.0	3.6	3.8	4.5
10m	7.04	7.53	7.72	5.48	3.55	3.94	4.12	4.62
20m	7.17	7.54	7.72	5.64	3.74	3.95	4.13	4.62
30m	7.20	7.57	7.73	7.28	3.77	3.98	4.13	4.62
50m	7.23	7.71	7.73	7.55	3.70	4.05	4.10	4.61
75m		7.67	7.70	7.82	4.43	4.05	3.88	4.49
100m		7.23	7.55	7.92	5.43	4.31	4.27	4.35
150m			7.48	8.12	4.17	4.20	3.79	4.55
200m				7.77	3.75	2.85	3.02	2.81
300m				6.71	3.06	2.82	3.12	2.91

0m	7.1	6.2	6.0	3.7	4.5	4.2	3.6	2.6
10m	7.06	6.47	4.37	3.09	4.06	4.08	3.23	2.98
20m	7.02	6.72	5.20	3.14	3.97	4.01	3.03	2.97
30m	7.03	6.90	7.28	3.48	3.97	3.99	3.80	3.18
50m	6.83	7.28	7.85	3.52	4.04	4.06	3.75	2.18
75m		7.44	8.06	4.04	2.94	3.89	3.86	2.09
100m		7.32	8.31	4.61	2.83	4.75	4.15	3.08
150m		7.60	7.66	4.34	3.73	3.14	3.84	2.65
200m			7.60	2.81	2.53	2.71	3.52	2.80
300m			3.94	2.66	2.79	2.95	3.03	3.04

SAL

0m	33.508	33.745	33.795	33.348	33.004	33.046	33.135	33.223
10m	33.546	33.748	33.805	33.356	33.018	33.046	33.135	33.223
20m	33.607	33.751	33.804	33.394	33.046	33.050	33.136	33.224
30m	33.620	33.756	33.808	33.739	33.051	33.059	33.137	33.223
50m	33.630	33.783	33.809	33.781	33.119	33.165	33.141	33.223
75m		33.785	33.822	33.835	33.330	33.198	33.187	33.221
100m		33.758	33.819	33.860	33.520	33.319	33.317	33.252
150m			33.810	33.944	33.405	33.409	33.361	33.440
200m				33.907	33.485	33.429	33.447	33.460
300m				33.850	33.617	33.632	33.708	33.735

SAL

0m	33.403	33.431	32.998	32.875	33.066	33.070	32.889	32.791
10m	33.496	33.531	33.094	32.880	33.070	33.071	32.874	32.790
20m	33.530	33.589	33.303	32.904	33.069	33.074	32.915	32.790
30m	33.541	33.627	33.746	32.966	33.071	33.075	33.074	32.925
50m	33.595	33.708	33.848	33.019	33.084	33.119	33.110	33.002
75m		33.747	33.901	33.225	33.095	33.252	33.236	33.060
100m		33.741	33.965	33.359	33.126	33.425	33.300	33.204
150m		33.867	33.887	33.423	33.352	33.426	33.424	33.228
200m			33.923	33.354	33.370	33.534	33.571	33.457
300m			33.554	33.583	33.624	33.738	33.751	33.734

2015年4月沿岸定線海洋観測結果

調査員: 児玉琢哉

尾崎

STN_NAME	OZ00	OZ05	OZ10	OZ20	OZ30	OZ40	OZ50	OZ70
LAT	39-15	39-15	39-15	39-15	39-15	39-15	39-15	39-15
LONG	141-59	142-05	142-11	142-24	142-37	142-50	143-03	143-30
DATE	4月8日	4月9日	4月9日	4月9日	4月9日	4月9日	4月9日	4月8日
START_TIME	8:17	22:44	22:05	20:49	19:44	18:38	17:35	20:02
STOP_TIME	8:20	22:49	22:15	20:59	19:53	18:47	17:43	20:12
WATER_COLOF	5							
TRANSP	15							
AIR_TEMP	3.7	5.3	5.3	4.6	4.9	4.9	4.5	3.0
WEATHER	BC	O	O	BC	C	C	BC	BC
CLOUD_A	8							
WIND_D	NNE	NNW	NNW	NE	E	ENE	NE	NNE
WIND_F	4.2	3	3.6	2.7	5.2	5.8	5.6	6.2
A_PRESS	1027.6	1030.1	1030.3	1030.0	1030.2	1029.9	1029.9	1028.5
TEMP								

樁島

STN_NAME	TS00	TS05	TS10	TS20	TS30	TS40	TS50	TS70
LAT	38-56	38-56	38-56	38-56	38-56	38-56	38-56	38-56
LONG	141-44	141-50	141-57	142-10	142-23	142-35	142-48	143-14
DATE	4月8日	4月8日	4月8日	4月8日	4月8日	4月8日	4月8日	4月8日
START_TIME	10:19	10:49	11:27	12:32	13:42	14:44	15:55	17:53
STOP_TIME	10:22	10:53	11:32	12:41	13:50	14:55	16:06	18:04
WATER_COLOF	5	5	4	4	5	5	5	
TRANSP	15	14	13	13	14	16	12	
AIR_TEMP	5.3	4.2	4.2	3.7	3.6	3.4	3.6	4.2
WEATHER	BC	BC	BC	BC	BC	BC	BC	BC
CLOUD_A	6	6	7	7	7	6	6	
WIND_D	ENE	NNE	NE	NE	NE	NE	NE	NNE
WIND_F	5.7	6.7	7.2	7.3	8.1	7.7	8.3	5.6
A_PRESS	1027.0	1027.0	1026.7	1026.5	1026.6	1026.3	1026.7	1027.6
TEMP								

0m	6.3	5.3	6.3	2.9	2.5	3.1	3.5	3.1
10m	7.03	5.35	6.59	3.16	2.69	3.28	3.30	3.11
20m	7.11	5.65	6.79	2.84	2.66	3.30	3.30	3.71
30m	7.03	5.97	7.23	3.37	3.39	3.30	4.02	5.11
50m	6.54	6.94	7.50	5.77	6.85	2.71	4.97	6.48
75m		7.15	7.54	6.76	7.55	1.76	5.79	6.04
100m		7.35	7.71	7.06	7.25	2.04	4.88	4.05
150m		7.95	7.85	7.92	6.74	2.73	6.30	2.50
200m			8.21	7.20	2.54	3.42	2.87	5.27
300m			7.70	2.84	2.24	2.74	2.86	3.00

0m	7.0	6.8	6.5	5.5	6.7	5.4	6.1	11.0
10m	6.78	6.92	6.70	5.63	6.91	4.21	6.32	11.75
20m	6.58	5.79	6.59	5.56	6.90	4.86	6.33	11.76
30m	5.78	5.77	6.78	5.47	6.89	6.35	6.36	11.75
50m	5.72	6.01	7.10	5.11	7.00	7.30	6.75	11.26
75m		7.52	7.25	4.76	6.25	7.53	7.01	8.84
100m		7.73	7.17	4.31	6.32	7.52	7.12	7.34
150m			6.83	4.10	6.39	7.05	5.97	7.68
200m				4.68	6.41	6.85	5.82	7.33
300m				4.52	5.67	5.30	3.21	4.59

SAL

0m	33.184	33.265	33.517	32.787	32.726	32.843	32.801	32.808
10m	33.335	33.319	33.524	32.785	32.726	32.843	32.801	32.805
20m	33.424	33.379	33.569	32.823	32.724	32.846	32.821	32.928
30m	33.631	33.452	33.683	33.016	32.978	32.846	33.068	33.251
50m	33.593	33.651	33.740	33.468	33.595	32.873	33.363	33.427
75m		33.711	33.750	33.681	33.745	32.952	33.520	33.481
100m		33.768	33.790	33.760	33.708	33.043	33.419	33.230
150m		33.906	33.829	33.963	33.765	33.212	33.719	33.120
200m			33.944	33.851	33.320	33.401	33.400	33.564
300m			33.920	33.427	33.503	33.603	33.617	33.586

SAL

0m	33.331	33.439	33.451	33.199	33.451	33.096	33.524	34.359
10m	33.317	33.440	33.449	33.193	33.454	33.103	33.523	34.359
20m	33.323	33.370	33.453	33.187	33.457	33.235	33.527	34.356
30m	33.322	33.421	33.578	33.286	33.456	33.480	33.533	34.356
50m	33.439	33.496	33.699	33.296	33.527	33.696	33.617	34.291
75m		33.786	33.738	33.324	33.498	33.784	33.706	33.859
100m		33.828	33.729	33.300	33.570	33.792	33.739	33.694
150m			33.691	33.296	33.613	33.726	33.620	33.807
200m				33.410	33.631	33.726	33.662	33.785
300m				33.535	33.603	33.605	33.562	33.562

## 2015年4月沿岸定線海洋観測結果

### 黒埼

STN_NAME	KR00	KR05	KR10	KR20	KR30	KR40	KR50	KR70
LAT	40-00	40-00	40-00	40-00	40-00	40-00	40-00	40-00
LONG	141-59	142-05	142-11	142-24	142-37	142-50	143-03	143-30
DATE	4月9日	4月9日	4月9日	4月9日	4月9日	4月9日	4月9日	4月9日
20m 流向	330	258	184	182	159	215	214	260
20m 流速	0.3	0.3	0.3	0.9	0.7	0.8	0.3	0.7
30m 流向	340	185	189	190	152	212	222	259
30m 流速	0.4	0.3	0.3	0.8	0.7	0.8	0.2	0.5
50m 流向	324	218	184	193	171	195	214	266
50m 流速	0.4	0.3	0.3	0.8	0.4	0.7	0.2	0.7
75m 流向		218	194	185	174	193	161	270
75m 流速		0.3	0.3	0.8	0.5	0.9	0.2	0.7
100m 流向		278	257	181	179	206	125	295
100m 流速		0.8	0.2	0.7	0.4	0.8	0.3	0.6
150m 流向			344	173	189	218	177	155
150m 流速			1.2	0.9	0.7	0.9	0.5	0.2
200m 流向				168	192	194	206	197
200m 流速				0.7	0.7	0.8	0.1	0.4

### トドヶ埼

STN_NAME	TD00	TD05	TD10	TD20	TD30	TD40	TD50	TD70
LAT	39-32	39-32	39-32	39-32	39-32	39-32	39-32	39-32
LONG	142-06	142-12	142-19	142-32	142-45	142-58	143-11	143-35
DATE	4月9日	4月9日	4月9日	4月9日	4月9日	4月9日	4月9日	4月8日
20m 流向	177	141	192	198	205	186	168	66
20m 流速	1.0	0.6	1.9	0.6	0.6	0.4	0.3	0.2
30m 流向	165	143	183	188	204	191	219	77
30m 流速	0.7	0.6	1.7	0.5	0.5	0.4	0.4	0.2
50m 流向	192	148	185	155	192	187	227	47
50m 流速	0.6	0.6	1.7	0.5	0.6	0.4	0.2	0.2
75m 流向		146	185	178	210	189	298	95
75m 流速		0.6	1.6	0.4	0.6	0.5	0.1	0.2
100m 流向		136	186	143	223	204	247	92
100m 流速		0.6	1.8	0.2	0.4	0.4	0.1	0.3
150m 流向		188	183	178	178	206	142	90
150m 流速		0.5	1.5	0.4	0.4	0.5	0.2	0.3
200m 流向			178	120	183	233	168	58
200m 流速			1.7	1.2	0.4	0.6	0.3	0.3

### 尾埼

STN_NAME	OZ00	OZ05	OZ10	OZ20	OZ30	OZ40	OZ50	OZ70
LAT	39-15	39-15	39-15	39-15	39-15	39-15	39-15	39-15
LONG	141-59	142-05	142-11	142-24	142-37	142-50	143-03	143-30
DATE	4月8日	4月9日	4月9日	4月9日	4月9日	4月9日	4月9日	4月8日
20m 流向	198	279	233	140	149	76	25	30
20m 流速	0.2	0.5	0.3	0.4	0.6	0.7	0.3	1.5
30m 流向	234	247	242	156	151	83	58	42
30m 流速	0.3	0.3	0.5	0.6	0.5	0.7	0.3	1.6
50m 流向	226	266	229	146	175	89	57	38
50m 流速	0.2	0.2	0.5	0.7	0.7	0.5	0.6	1.6
75m 流向		290	258	137	167	85	89	33
75m 流速		0.3	0.5	0.5	0.6	0.6	0.4	1.8
100m 流向		299	228	143	171	87	82	30
100m 流速		0.3	0.6	0.6	0.6	0.5	0.3	1.6
150m 流向		319	240	133	171	70	106	31
150m 流速		0.3	0.8	0.5	0.9	0.4	0.4	1.7
200m 流向			273	121	163	58	62	32
200m 流速			0.5	0.6	0.6	0.4	0.6	1.5

### 椿島

STN_NAME	TS00	TS05	TS10	TS20	TS30	TS40	TS50	TS70
LAT	38-56	38-56	38-56	38-56	38-56	38-56	38-56	38-56
LONG	141-44	141-50	141-57	142-10	142-23	142-35	142-48	143-14
DATE	4月8日	4月8日	4月8日	4月8日	4月8日	4月8日	4月8日	4月8日
20m 流向	0	51	227	163	255	55	155	36
20m 流速	0.4	0.3	0.5	1.3	0.5	0.3	0.7	1.2
30m 流向	180	83	93	178	289	97	158	37
30m 流速	0.3	0.3	0.3	1.1	0.6	0.3	0.7	1.7
50m 流向	42	105	63	178	279	93	154	27
50m 流速	0.2	0.4	0.4	0.9	0.3	0.4	0.7	1.1
75m 流向		85	83	172	269	121	163	37
75m 流速		0.2	0.3	0.9	0.3	0.1	0.6	1.0
100m 流向		106	140	159	179	106	138	29
100m 流速		0.2	0.4	1.1	0.2	0.3	0.5	0.7
150m 流向			108	166	231	142	157	23
150m 流速			0.3	1.0	0.1	0.3	0.6	0.6
200m 流向				175	234	161	174	14
200m 流速				1.2	0.2	0.3	0.6	0.5

## 統計的手法を用いた翌月の水温予測

5月は、100m深及び各0海里定点の10m深ともに、全域で平年並みと予測

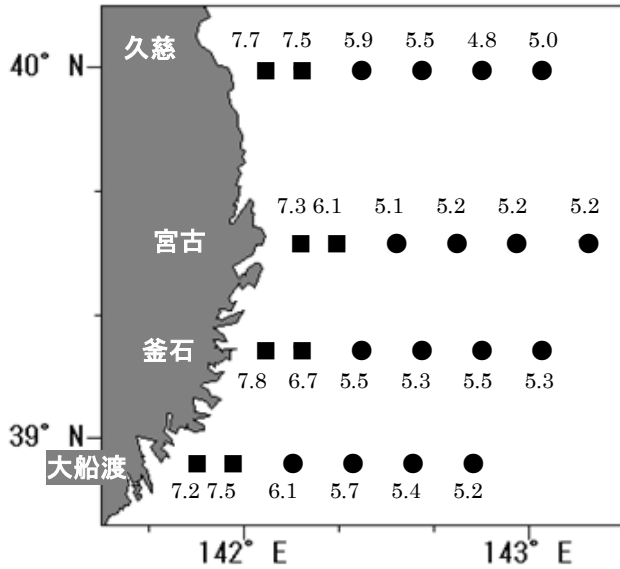


図1 5月の100m深平年値

・ 予測時期  
5月上旬

・ 予測海域

100m深水温は、黒埼定線、トドヶ埼定線、尾埼定線、椿島定線の距岸5、10、20、30、40、50海里（合計24定点）。10m深水温は、各定線の0海里定点（合計4定点）

・ 予測結果

5月の100m深水温の平年値は、沿岸10海里以内6~7℃台、沖合4~6℃台（図1）で、全域で平年並みと予測された（図2）。

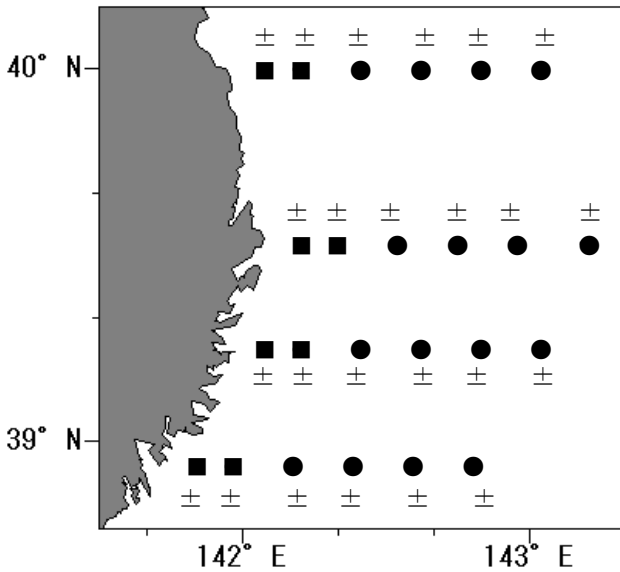


図2 5月の100m深予測値

図2の記号の凡例

階級区分(出現率)	平年値との差	
	距岸10海里内 ■	距岸10~70海里 ●
極めて高い(2.5%) 十十十	+4.0℃~	+6.0℃~
高い (7.5%) 十十	+2.5~+3.9℃	+4.0~+5.9℃
やや高い (20%) 十	+1.0~+2.4℃	+1.5~+3.9℃
平年並 (40%) 士	+0.9~-0.9℃	+1.4~-1.4℃
やや低い (20%) 一	-1.0~-2.4℃	-1.5~-3.9℃
低い (7.5%) 一一	-2.5~-3.9℃	-4.0~-5.9℃
極めて低い(2.5%) 一一一	-4.0℃~	-6.0℃~

表1 5月の各0海里定点における10m深水温予測

	黒埼	トドヶ埼	尾埼	椿島
平年値	9.1	8.8	8.6	8.5
予測値	9.0	8.8	8.5	8.4
平年値との差	-0.1	0.0	-0.1	-0.1

※これらの水温予測は、農林水産省「食料生産地域再生のための先端技術展開事業」において開発した統計的予測モデルにより行っています。