

平成29年2月28日

釜石湾内観測結果(No.11)

“今月の話題”

湾内の水温は7~8℃台であり例年よりも0.5~1.0℃程高めとなっています。
二枚貝等の餌の量を示すクロロフィルは湾内全域で低い状況でした。

2月7日に行った釜石湾内観測結果をお知らせします。

透明度は7.5~12.0mであり、2006-2015年度平均値と比べて、-1.6~+1.3m以内でした。

水温は水深2.5mが7.5~8.2℃、水深10mが7.9~8.4℃でした。2006-2015年度平均値と比べて、水深2.5mが+0.5~+1.2℃以内、水深10mが+0.6~+0.9℃以内でした。

海域名: 釜石湾		調査担当: 水産技術センター 沿岸広域振興局水産部			
観測点(Stn.)	1	2	3	4	
観測年月日	2017年2月7日				
観測時刻	11:13	10:03	10:53	10:24	
天候	雪				
気温(℃)	1.5				
風向	W				
風力	1				
水深(m)	25.8	25.0	19.6	56.7	
透明度(m)	7.5	12.0	8.5	10.5	
水色	6	3	5	3	
水温(℃)	0m	8.1	8.2	7.4	7.7
	2.5m	8.1	8.2	7.5	7.8
	10m	8.4	8.3	7.9	8.1
	海底上1m	8.3	8.3	8.4	8.5
塩分	0m	33.3	33.7	33.4	33.5
	2.5m	33.5	33.7	33.5	33.5
	10m	33.8	33.8	33.7	33.7
	海底上1m	33.8	33.9	33.8	33.9
溶存酸素飽和度(%)	0m	100.1	102.3	101.1	101.3
	2.5m	100.6	102.9	101.3	101.9
	10m	100.3	103.4	102.5	103.6
	海底上1m	98.7	104.1	97.5	96.4
クロロフィル(Chl- Flu.(ppb))	0m	0.3	0.4	0.3	0.5
	2.5m	0.4	0.6	0.3	0.7
※観測機器測定値	10m	0.9	0.8	0.9	0.7
	海底上1m	0.9	0.8	1.2	0.6

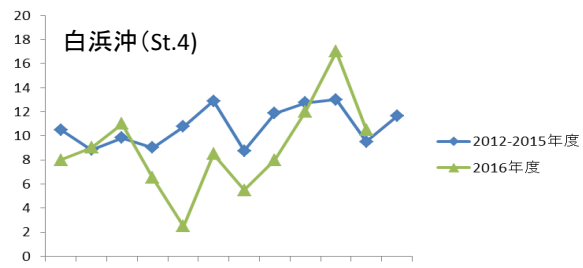
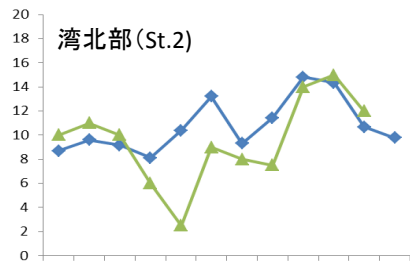
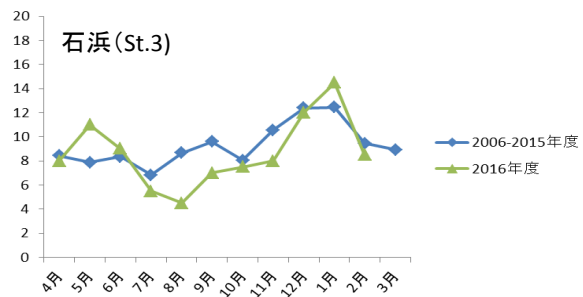
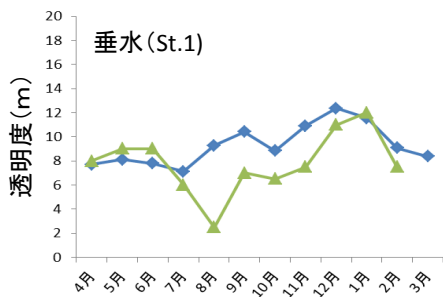


図1 透明度

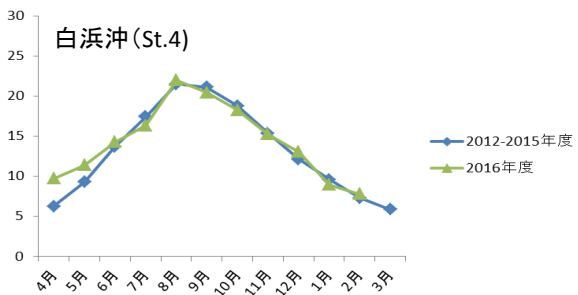
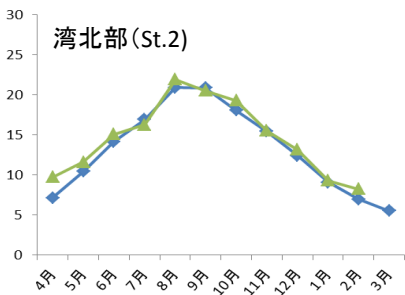
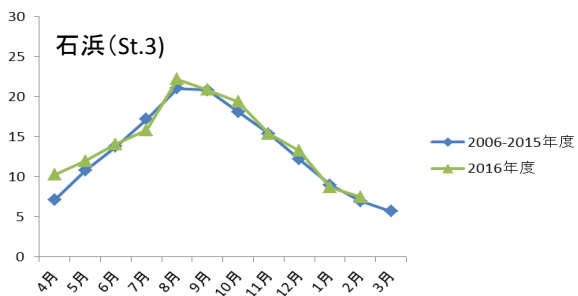
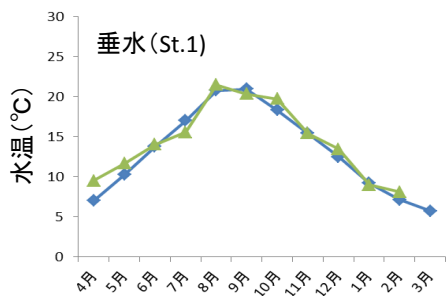


図2 水深2.5mの水温

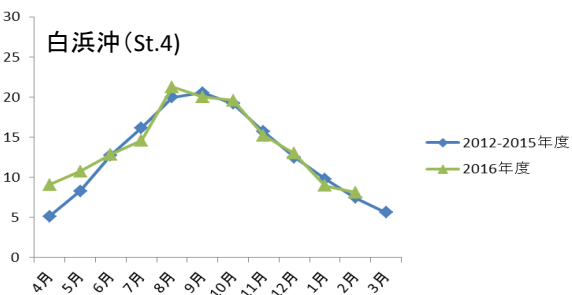
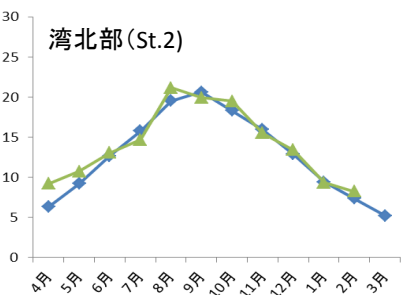
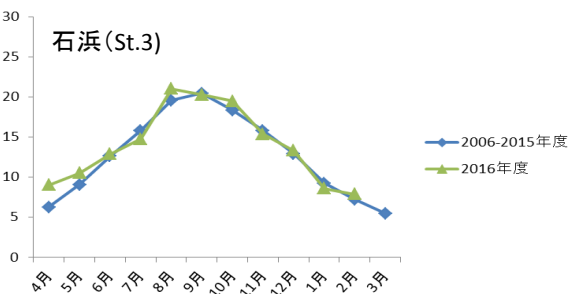
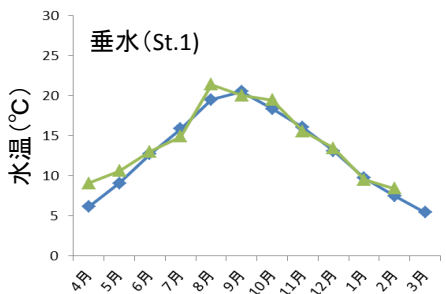


図3 水深10mの水温