

## 大船渡湾内観測結果(No.11)

## “今月の話題”

湾内の水温は7～8℃台であり例年並みとなっています。二枚貝等の餌の量を示すクロロフィルは湾内全域で低い状態でした。

2月6日に行った大船渡湾内観測結果をお知らせします。

透明度は9.2～15.0mであり、2006-2015年度平均値と比べて、+3.3～+4.4m以内でした。

水温は水深2.5mが7.6～8.2℃、水深10mが7.6～8.1℃でした。2006-2015年度平均値と比べて、水深2.5mが-0.1～+0.7℃以内、水深10mが-0.2～+0.3℃以内でした。

海域名: 大船渡湾		調査担当: 水産技術センター					
観測点(Stn.)	1	2	3	4	5	6	
観測年月日	2017年2月6日						
観測時刻	11:45	12:03	11:18	11:00	10:40	10:19	
天候	晴						
気温(℃)	8.0						
風向	NW						
風力	2						
水深(m)	9.2	24.9	27.8	19.9	27.4	38.8	
透明度(m)	9.2	14.5	12.5	15.0	14.0	13.5	
水色	5	4	5	5	5	5	
水温(℃)							
0m	8.4	7.8	7.9	7.8	7.8	7.7	
2.5m	8.2	7.7	7.9	7.7	7.6	7.7	
10m	-	7.9	8.1	7.6	7.8	7.8	
海底上1m	8.3	8.4	8.5	8.1	8.4	8.5	
塩分							
0m	33.5	33.5	33.4	33.5	33.3	33.5	
2.5m	33.7	33.5	33.4	33.6	33.4	33.5	
10m	-	33.7	33.8	33.7	33.7	33.7	
海底上1m	33.8	33.9	33.9	33.8	33.9	33.9	
溶存酸素飽和度(%)							
0m	96.4	98.8	99.0	97.9	97.7	97.9	
2.5m	98.1	98.7	99.2	97.6	98.0	98.4	
10m	-	99.0	98.1	98.4	98.5	98.7	
海底上1m	97.6	96.9	95.4	98.2	98.6	98.9	
クロロフィル(Chl- Flu.(ppb))							
0m	0.3	0.2	0.4	0.2	0.3	0.2	
2.5m	0.3	0.3	0.4	0.2	0.3	0.3	
10m	-	0.5	0.7	0.5	0.7	0.5	
※観測機器測定値							
海底上1m	0.8	1.1	0.9	0.7	1.9	1.2	

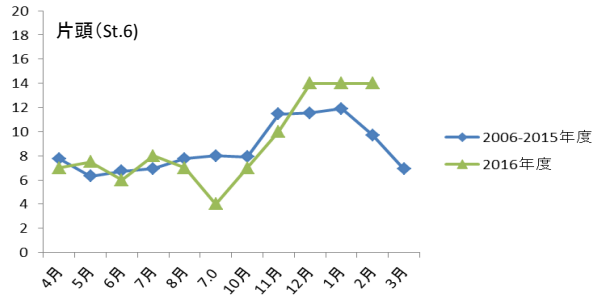
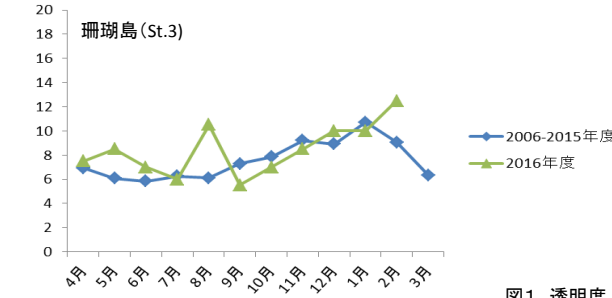
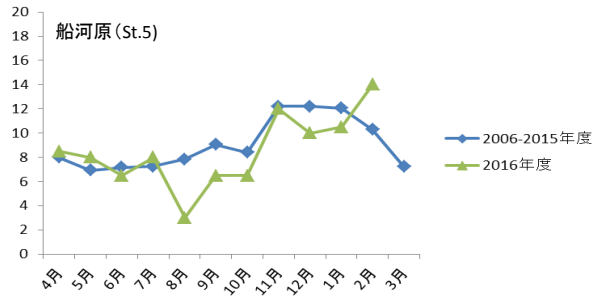
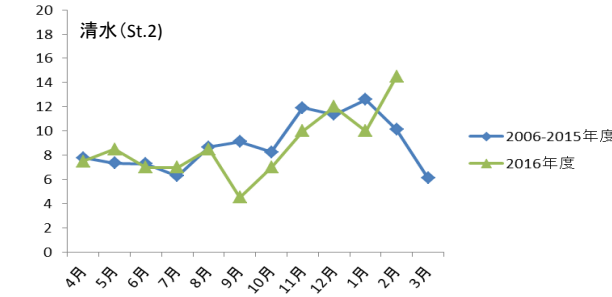
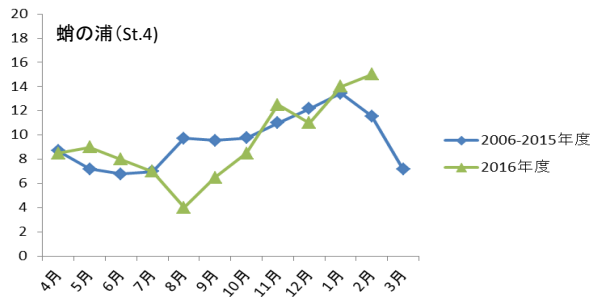
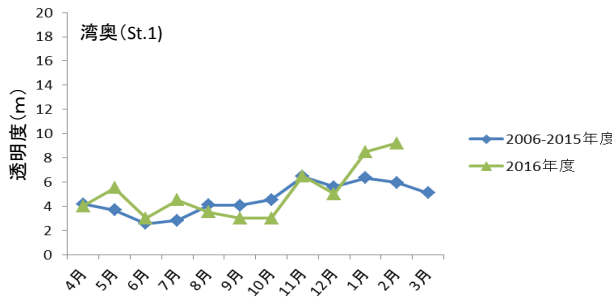


図1 透明度

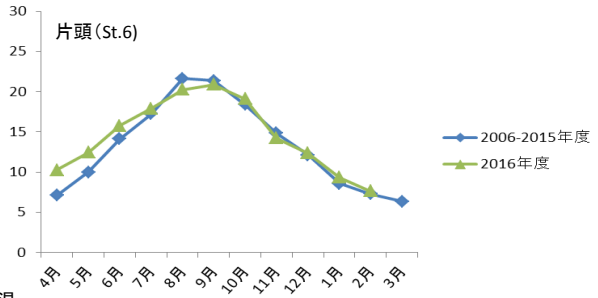
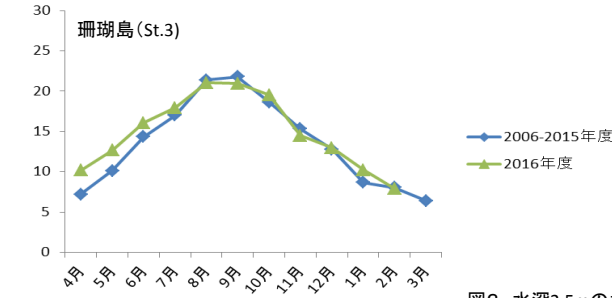
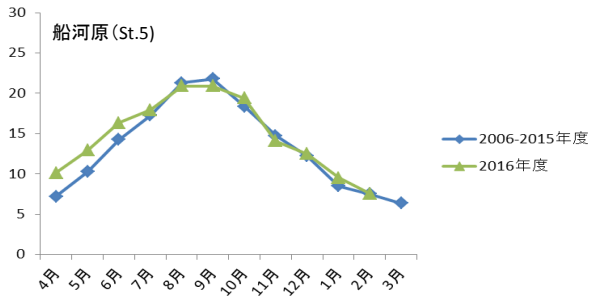
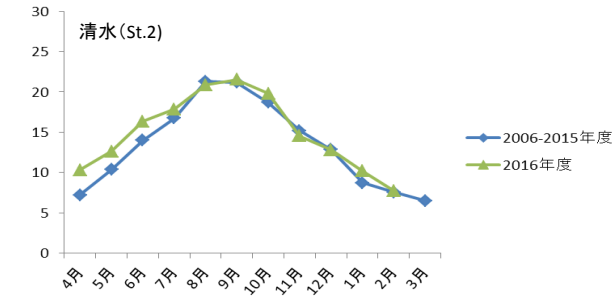
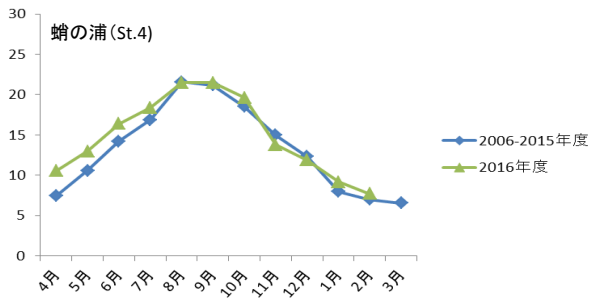
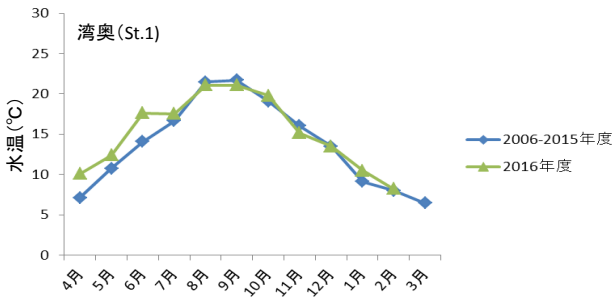


図2 水深2.5mの水温

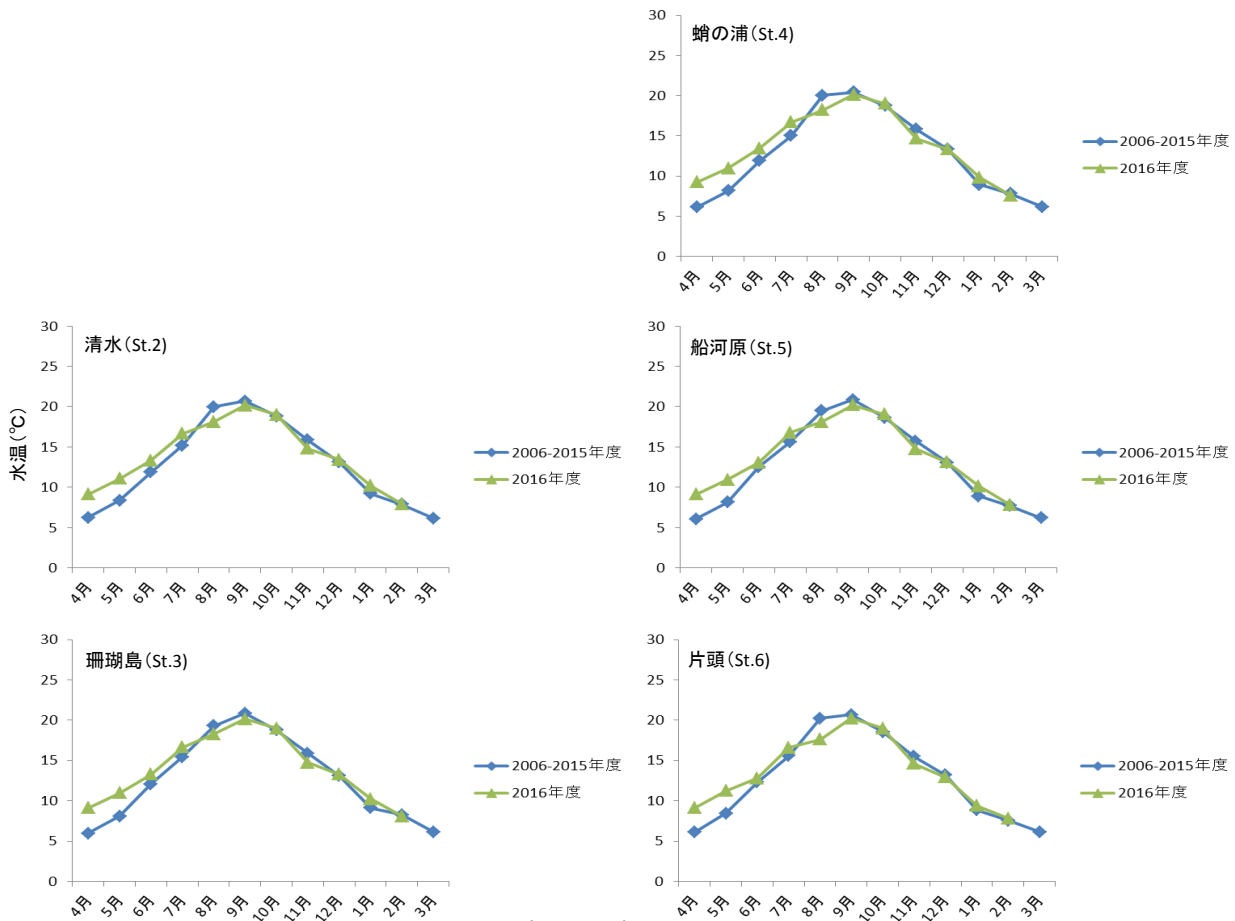


図3 水深10mの水溫