

サケ稚魚放流情報 No. 3



平成21年4月22日
岩手県水産技術センター
漁業資源部
TEL: 0193-26-7915
FAX: 0193-26-7920
E-mail: CE0012@pref.iwate.jp

沿岸の表面水温は7～10℃台で、平年並～3℃高い状況にあります。餌環境は、唐丹湾、越喜来湾を除いて平年より悪い状況です。

今年は、水温の上昇が高めで推移しているため、稚魚の飼育密度とサイズに注意しながら速やかに放流し、5月上旬に放流が終了するよう努めてください。

1 表面水温

4月14, 16日の平均表面水温(図1)は、宮古湾9.7℃(前年同期7.7℃、同期6年平均7.9℃)、山田湾9.1℃(6.2℃、7.2℃)、唐丹湾10.6℃(5.6℃、7.1℃)、越喜来湾9.5℃(5.8℃、7.0℃)、大船渡湾9.5℃(7.5℃、8.2℃)でした。また、定地水温情報(フィッシャリイ・ネットいわて)のデータを取りまとめると(図2)、4月中旬の野田湾で平均9.3℃(H7～H20平均7.3℃)、山田湾8.3℃(7.3℃)、船越湾8.8℃(7.5℃)、釜石湾8.3℃(7.3℃)、大船渡湾7.7℃(7.1℃)、広田湾8.1℃(7.4℃)でした。今年は各湾とも4月に入り平年並～3℃高めで推移しています。また、岩手丸による定線海洋観測結果(4月13日発表)でも、本県沿岸の水温は、暖水の影響により平年よりも高いことが観測されています。

2 動物プランクトン沈殿量

4月14, 16日のノルパックネット鉛直20m曳きによる動物プランクトンの沈殿量(図1)は、宮古湾0.36ml/m³(前年同期2.77ml/m³、6年同期平均1.20ml/m³)、山田湾0.43ml/m³(1.91ml/m³、0.71ml/m³)、唐丹湾1.48ml/m³(1.10ml/m³、1.34ml/m³)、越喜来湾2.84ml/m³(0.50ml/m³、1.18ml/m³)、大船渡湾0.53ml/m³(1.14ml/m³、0.97ml/m³)となりました。沈殿量は、唐丹湾、越喜来湾では前年(平年)より多く、その他の湾では前年(平年)より少ない傾向でした。

3 その他

毎日の水温情報はフィッシャリイ・ネットいわて(<http://www2.suigi.pref.iwate.jp/>)をご覧ください。

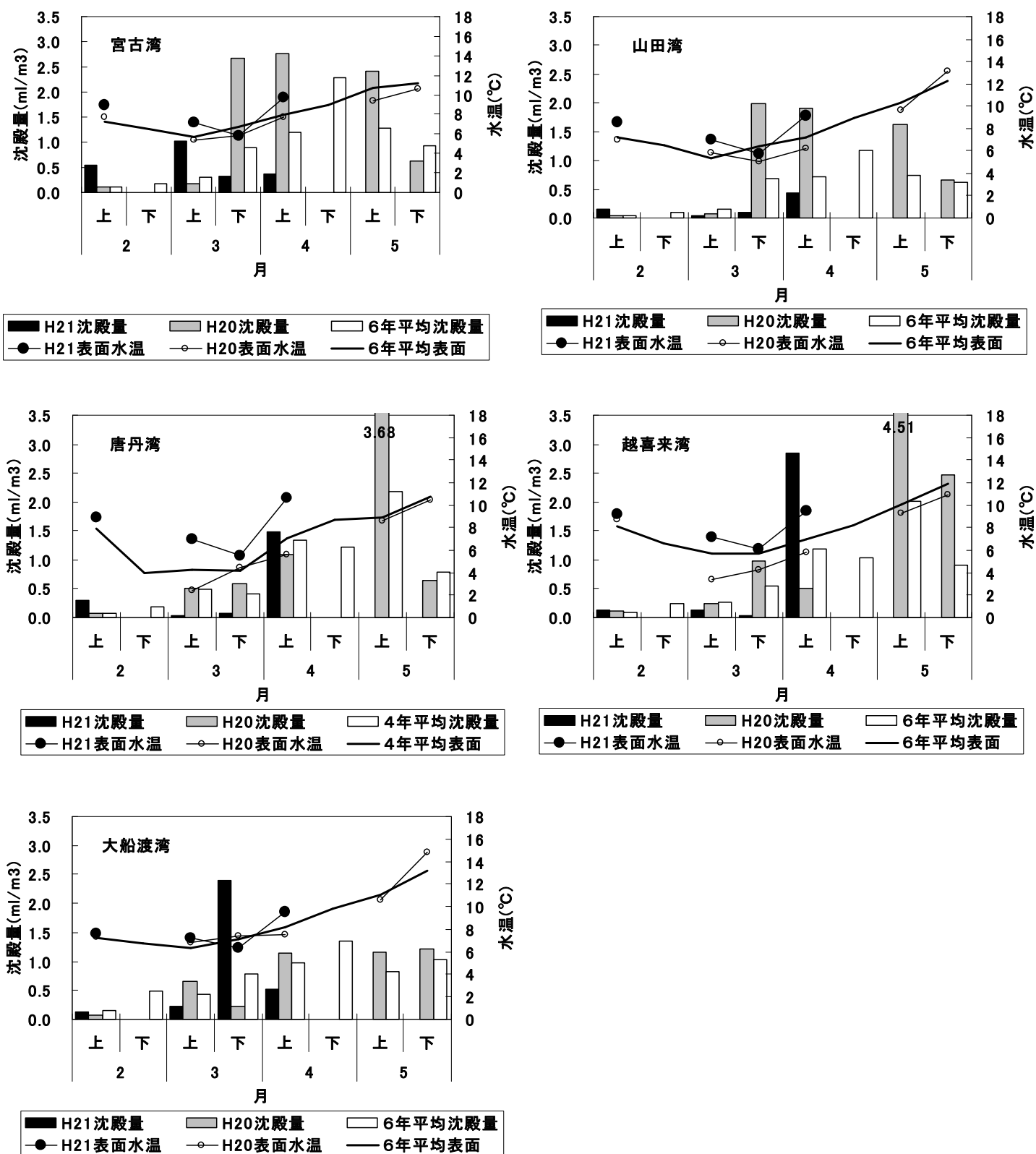


図1 5湾における動物プランクトン沈殿量、表面水温の季節変化

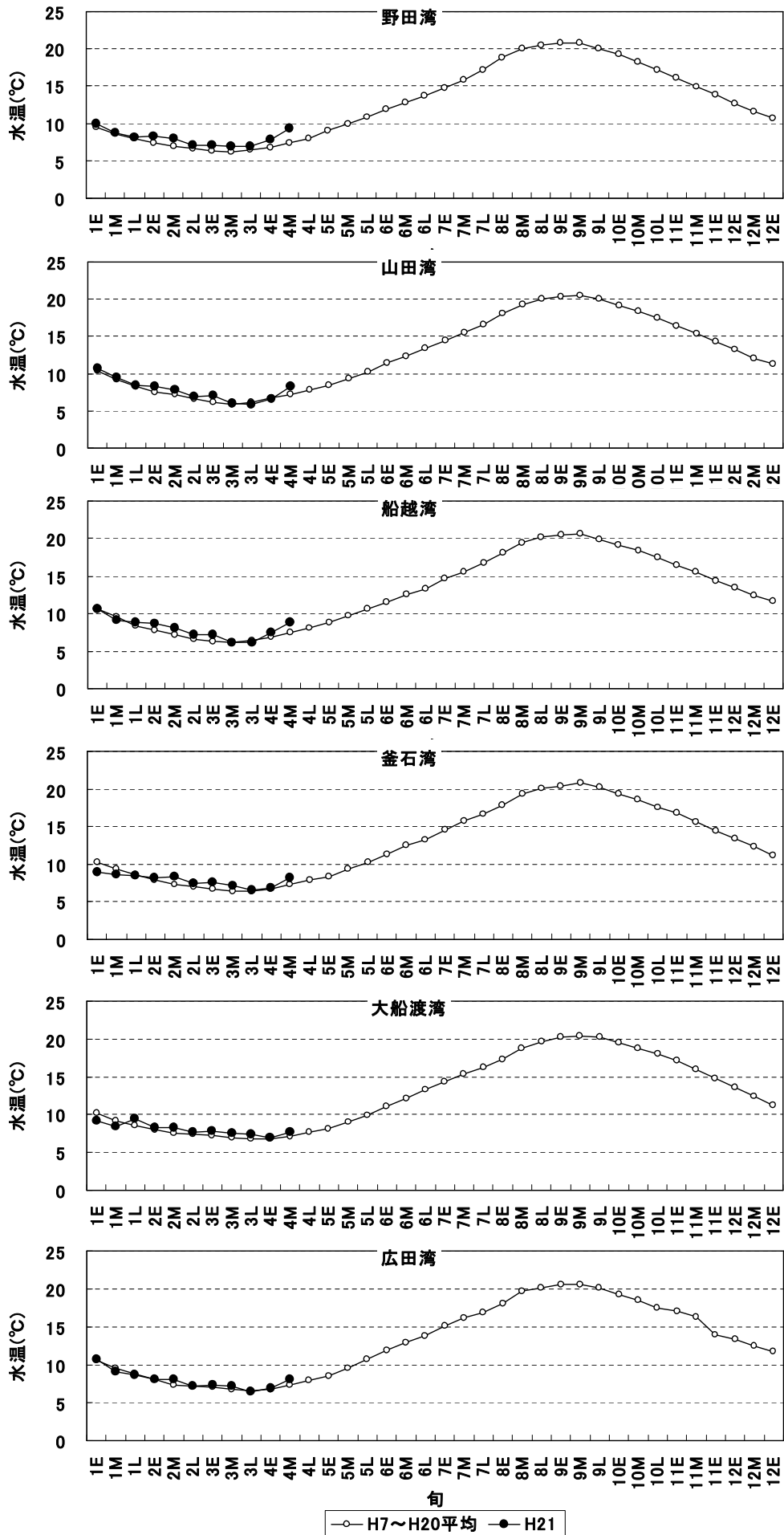


図2 6湾における表面水温の季節変化 (フィッシャリィ.ネットいわてより)