

## サケ稚魚放流情報 No. 3



平成 25 年 4 月 1 日  
岩手県水産技術センター  
漁業資源部  
TEL: 0193-26-7915  
FAX: 0193-26-7910  
E-mail: CE0012@pref.iwate.jp

表面水温は、平年並～1℃高めで推移しており、動物プランクトンは平年よりも少ない状況にあります。

今後、水温は上昇するとともに餌料環境も改善する時期となりますが、沿岸親潮水の表層での分布が依然として観察されますので、飼育密度が超過しないように管理し、分散放流を進めてください。

### 1 表面水温

3月19～25日の表面水温は、宮古湾 **7.0℃** (同期10年平均6.1℃、前年同期4.8℃)、山田湾 **6.2℃** (5.9℃、4.7℃)、唐丹湾 **6.0℃** (4.4℃※8年平均、4.2℃)、越喜来湾 **6.2℃** (5.4℃、4.1℃)、大船渡湾 **6.5℃** (6.5℃、4.5℃) と、各湾とも 平年並～1℃高く、前年と比較して1～2℃高い値 でした。

### 2 動物プランクトン沈殿量

3月19～25日のノルパックネット鉛直20m曳きによる動物プランクトンの沈殿量は、宮古湾 **0.22ml/m<sup>3</sup>** (同期10年平均0.69ml/m<sup>3</sup>、前年同期0.62ml/m<sup>3</sup>)、山田湾 **0.04ml/m<sup>3</sup>** (0.50ml/m<sup>3</sup>、0.52ml/m<sup>3</sup>)、唐丹湾 **0.23ml/m<sup>3</sup>** (0.29ml/m<sup>3</sup>※8年平均、0.04ml/m<sup>3</sup>)、越喜来湾 **0.25ml/m<sup>3</sup>** (0.37ml/m<sup>3</sup>、0.06ml/m<sup>3</sup>)、大船渡湾 **0.07ml/m<sup>3</sup>** (0.89ml/m<sup>3</sup>、0.17ml/m<sup>3</sup>) と、各湾とも平年より少ない状況が続いています。

### 3 その他

- ① 3月26日発行の冷水警報 (No. 2) によると、越喜来湾 (二つ水漁場ブイ) で5℃以下の冷水が接岸しており、風向きによっては湾内の水温も低下する可能性があります。今後の動向に注意してください。

(<http://www.pref.iwate.jp/~hp5507/kaikyou/reisuijohou13/reisuikeihouNo.2.pdf>)

- ② 津波の影響で山田湾、広田湾以外の定地水温が得られておりません。いわて大漁ナビ (<http://www.suigi.pref.iwate.jp/>) の衛星画像も参考にしてください。

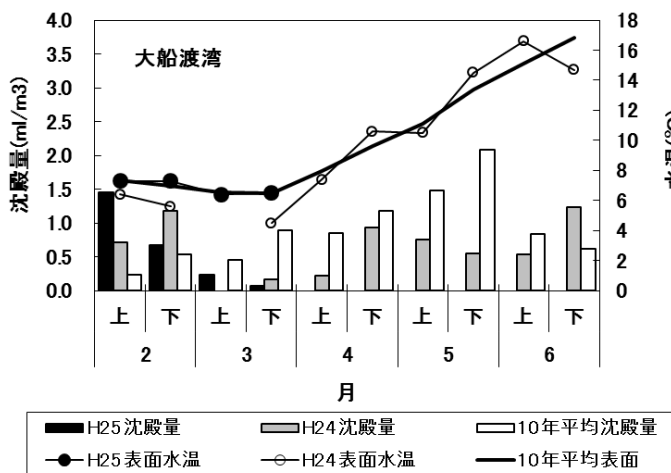
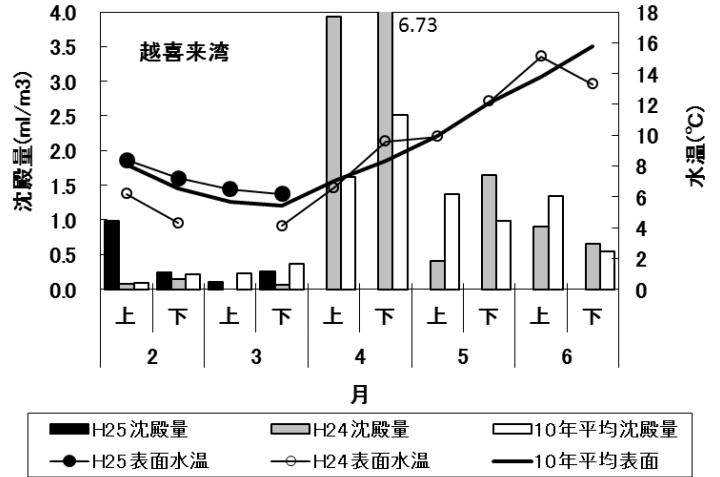
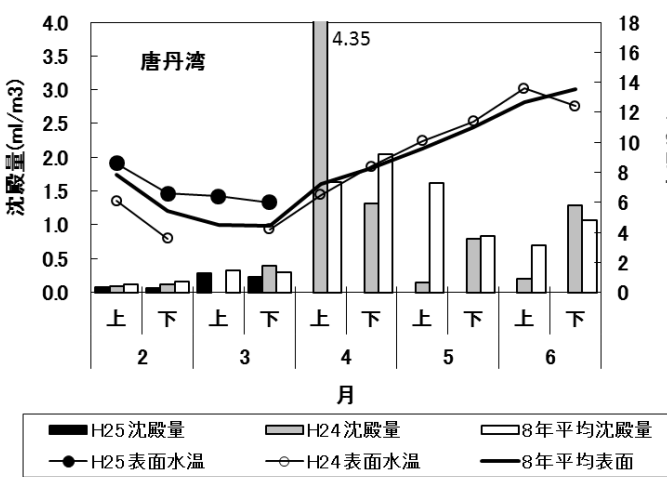
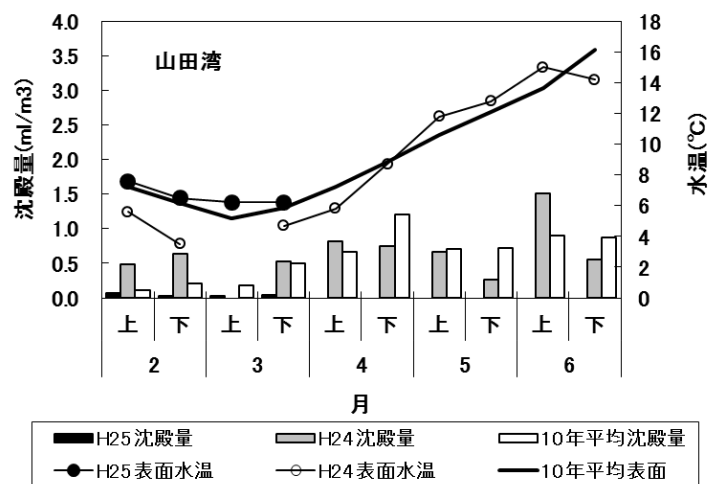
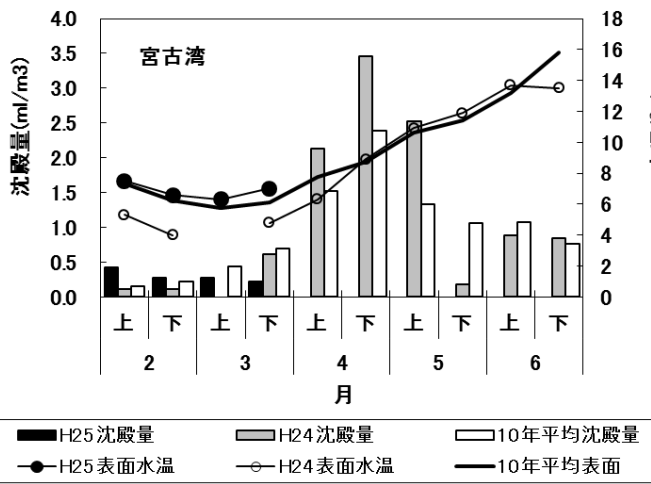


図 5

湾における動物プランクトン沈殿量，表面水温の季節変化