

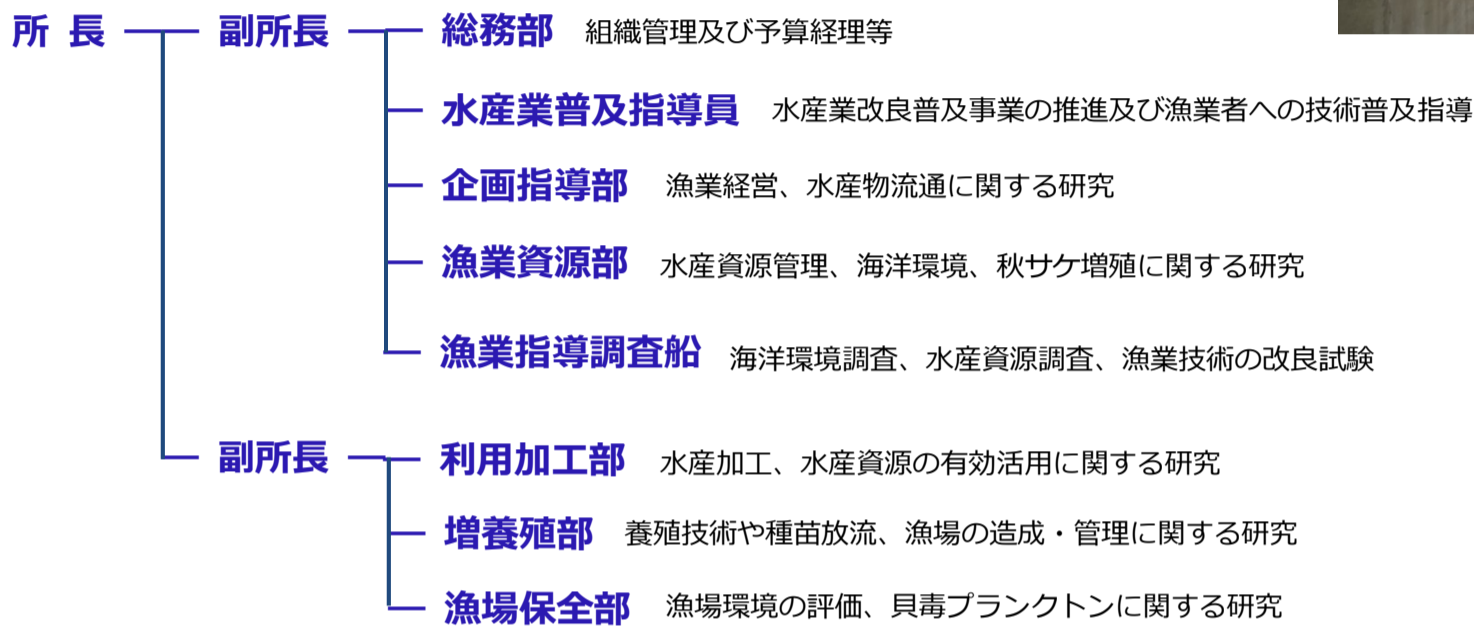
岩手県水産技術センター

役割

被災した沿岸地域の経済復興には水産業の復興・発展が重要であることから、「いわて県民計画 2019～2028」に基づき、漁場環境から生産、加工、流通、消費に至るまでの一貫した調査研究と普及指導に取り組み、漁業及び水産物流通加工業の復興を支援していきます。



組織



漁業指導調査船

岩手丸



進水	平成 21 年 12 月 16 日
総トン数	154 トン
主要寸法	長さ 34.4m
	幅 7.00m
	深さ 3.00m
速力	最大 13.8 ノット
	航行 11.5 ノット
最大搭載人数	17 人

北上丸



進水	平成 26 年 2 月 22 日
総トン数	38 トン
主要寸法	長さ 20.5m
	幅 5.28m
	深さ 2.52m
速力	最大 13.4 ノット
	航行 12.0 ノット
最大搭載人数	12 人

沿革

- 明治43年** 宮古町（現：宮古市）にあった県立水産学校校舎に併設して水産試験場を創設。
- 大正 9年** 水産試験場庁舎を釜石町只越（現：釜石市只越町）に移転新築。
- 昭和 8年** 3月3日の三陸大津波で、大槌さけ人工ふ化場設備の一切を流失。
- 14年** 水産試験場庁舎を釜石市新浜町に移転新築。
- 44年** 水産試験場庁舎及び附属施設を新築。
- 54年** 大船渡市末崎町に栽培漁業センターを開設。
- 62年** 九戸郡種市町（現：洋野町）に北部栽培漁業センターを開設、栽培漁業センターは南部栽培漁業センターに改称。
- 平成 6年** 現庁舎完成。水産試験場と南部及び北部栽培漁業センターの研究部門を統合し、水産技術センターと名称を変更して開所。
- 22年** 水産試験場開設から100周年を迎える。
- 23年** 3月11日の東日本大震災でセンター施設 1 階部分を被災。地方振興局に仮事務所。10月よりセンター2階大会議室で業務。
- 25年** 震災復旧工事を進め、3月から1階での研究業務を再開。
- 26年** 海水取水施設を含め復旧工事が完了。
- 26年** サケ大規模実証試験施設を新築。

令和元年度の主な業務

キャッチフレーズ

先端技術でトライ！復興のその先へ！！

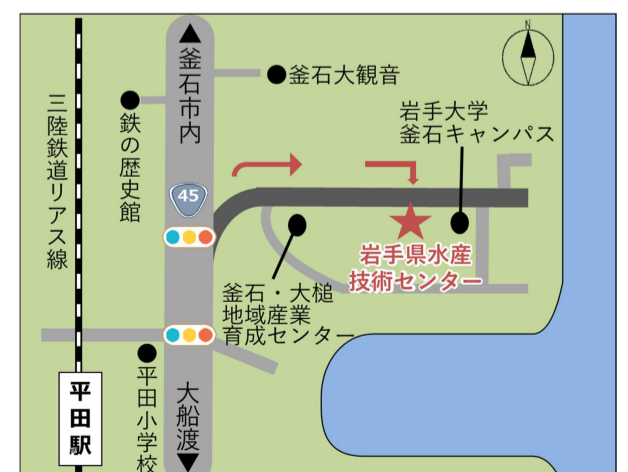
<p>総務部</p>	<p>センター施設の適切な維持管理</p> <ul style="list-style-type: none"> 組織・施設管理及び予算経理
<p>水産業普及指導員</p>	<p>漁村復興を担う地域リーダーの活動支援</p> <ul style="list-style-type: none"> 水産業改良普及事業の推進 漁業士会活動の支援及び漁業担い手の能力向上に向けた指導 新規就業者を対象とした技術習得等の支援
<p>企画指導部</p>	<p>漁業経営の高度化・安定化に関する研究開発</p> <ul style="list-style-type: none"> 漁業経営実態調査の実施及びデータ解析の推進
<p>漁業資源部</p>	<p>生産性・市場性の高い産地形成に関する技術開発</p> <ul style="list-style-type: none"> 秋サケ回帰予測技術の向上 環境変化に対応した飼育放流技術の開発 <p>水産資源の持続的利用に関する研究</p> <ul style="list-style-type: none"> 漁業生産に影響を与える海況変動に関する研究 主要漁獲対象資源の持続的利用に関する研究
<p>利用加工部</p>	<p>いわてブランドの確立を支援する水産加工技術の開発</p> <ul style="list-style-type: none"> イクラやウニの保存に関する通電加熱技術の実用化 サワラ、小型ブリの加工製造マニュアルの作成 エゾイシカゲガイ等の呈味成分の評価
<p>増養殖部</p>	<p>震災による磯根資源への影響を考慮したアワビ・ウニ資源の持続的利用に関する研究</p> <ul style="list-style-type: none"> 磯根資源のモニタリング調査の実施と資源管理技術開発 アワビ種苗生産技術の効率化・省コスト化に関する研究 <p>介藻類養殖の安定生産に関する研究</p> <ul style="list-style-type: none"> マガキの天然採苗手法の検討 ワカメの人工種苗生産技術改良による生産性向上に関する研究
<p>漁場保全部</p>	<p>食の安全・安心の確保に関する技術の開発</p> <ul style="list-style-type: none"> 二枚貝等の種類による麻痹性貝毒の毒化、減衰に関する研究 麻痹性貝毒のシストに関する研究 <p>恵まれた漁場環境の維持・保全に関する技術開発</p> <ul style="list-style-type: none"> ワカメ本養成、刈取り期の栄養塩変動予測手法の開発 適正な漁場利用を図るための養殖漁場の環境評価



お問い合わせ先・アクセス

所在地	026-0001 岩手県釜石市大字平田3-75-3		
電話番号	総務部 0193-26-7911	利用加工部 0193-26-7916	
	増養殖部 0193-26-7917	企画指導部 0193-26-7914	
	漁業資源部 0193-26-7915	漁場保全部 0193-26-7919	
FAX	総務部事務室 0193-26-7910	研究事務室 0193-26-7920	
代表メール	CE0012@pref.iwate.jp		

ホームページ	岩手県水産技術センターWeb（漁海況情報等）	http://www2.suigi.pref.iwate.jp/
	いわて大漁ナビ（水温、市況、衛星画像等）	http://www.suigi.pref.iwate.jp/



【交通】

JR 釜石線（山田線）釜石駅より車で 10 分
三陸鉄道リアス線平田駅より約 1.5 km、徒歩 10 分