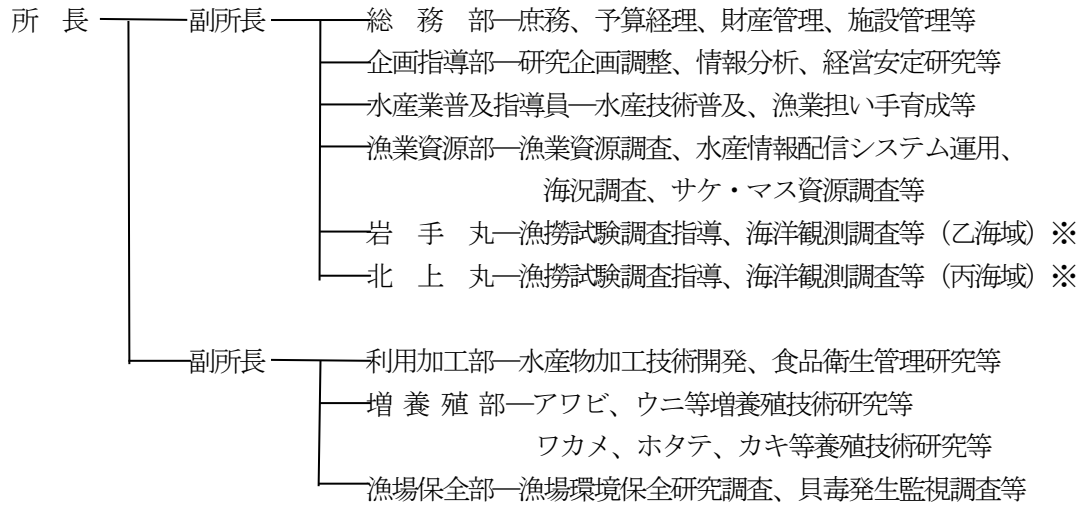


## I 総括

### 1 組織概要

#### (1) 組織と所掌事務 (平成 30 年 4 月 1 日現在)



※船舶職員及び小型船舶操縦者法施行令別表第一 (第五条関係) 11 及び 12 による

#### (2) 職員の定数及び現員数 (平成 30 年 4 月 1 日現在)

所組織	職区分	定数	行政職		研究職	技能職	計	備考
			事務	技術				
所長		1 (1)			1		1	
副所長		2 (2)			2		2	
総務部		3 (3)	3				3	
企画指導部		3 (3)			3		3	
水産業普及指導員		1 (1)		1			1	
漁業資源部		7 (7)			7		7	
利用加工部		4 (4)			4		4	
増養殖部		6 (6)			6		6	
漁場保全部		4 (4)			4		4	
調査船 岩手丸		11 (11)		10		1	11	
調査船 北上丸		6 (6)		6			6	
定数計 (現員計)		48 (48)	3	17	27	1	48	

### 2 予算概要 (30 年度決算概況)

#### (1) 平成 30 年度歳入決算

単位：千円

歳入予算区分	決算額	備考
1 行政財産使用料	7	電柱敷地料他
2 財産収入	122	自販機設置料他
3 国庫委託金	3,988	先端技術展開事業費
4 受託事業収入	22,514	資源調査評価事業受託他
5 諸収入	8,625	漁業安全情報事業、公舎料
合計	35,256	

平成 30 年度岩手県水産技術センター年報

(2) 平成 30 年度歳出決算

単位：千円

歳出予算区分	決算額	備考
1 水産技術センター費	652,871	
(1) 管理運営費	493,307	
① 人件費（職員）	347,159	県単（職員48人）
② 人件費（非常勤職員）	12,982	県単（非常勤職員7人）
③ 事務費	124,970	県単（庁舎管理、設備保守等）
④ 新漁場環境観測ユニット整備費	13	県単
⑤ 漁業安全情報伝達迅速化事業	8,183	諸収
(2) 試験研究費	159,564	
① 漁ろう試験費	117,647	県単
② 利用試験費	10,206	県単
③ 増殖試験費	1,780	県単
④ 漁場環境保全調査費	3,429	県単
⑤ 貝毒検査新技術開発事業費	420	受託
⑥ 海洋微小生物遺伝子解析調査事業費	2,606	受託
⑦ 資源評価調査費	7,632	受託
⑧ 漁場形成・漁海況予測事業費	5,856	受託
⑨ 太平洋サケ資源回復調査費	3,869	受託
⑩ 先端技術展開事業費	3,988	国庫（委託）
⑪ 小型クロマグロ漁獲抑制対策事業費	201	受託
⑫ 国際資源評価等推進事業費	493	受託
⑬ 地域適用コンソーシアム調査事業費	1,437	受託
2 水産業振興費	29,126	
① 水産業改良普及費	511	国庫
② 水産物品質管理推進事業費	893	国庫、県単
③ 漁場保全総合対策事業費	3,000	国庫、県単
④ 大型クラゲ出現調査費	944	受託
⑤ さけ、ます増殖費	15,790	県単
⑥ アワビ、ウニ資源増大技術開発事業費	622	県単
⑦ 魚病対策指導費	999	国庫
⑧ 養殖業振興事業費	1,318	県単
⑨ 栽培漁業推進事業費	1,482	国庫
⑩ いわたの水産業次世代人材確保育成事業費	701	県単
⑪ 海洋資源管理事業費	212	受託
⑫ 新たな漁村活力創出支援事業費	2	県単
⑬ 水産物産地強化促進事業	1,564	県単
⑭ 漁業担い手確保・育成対策事業費	1,088	県単
3 漁港漁場整備費	800	
管理費（事務費）	800	県単
4 その他（人事管理費他）	1,306	県単
合計	684,103	

3 主要財産

(1) 土地

用地区分	面積	備考
①センター施設用地	39,997.18㎡	H3.2.26 取得
②旧水産試験場用地	3,361.19㎡	
③海水取水送水用地	3,092.32㎡	借地
計	46,450.69㎡	

(2) 建物

建物区分	面積	備考
ア センター施設	8,924.89㎡	H6.3.31 取得
①研究管理棟	4,215.88㎡	
②種苗開発棟	2,419.73㎡	
③漁具倉庫棟	1,078.95㎡	
④水産加工実験棟	791.98㎡	
⑤海水ろ過棟	201.73㎡	
⑥発電室等附属施設	216.62㎡	3棟一括
イ 旧水産試験場施設	233.48㎡	S43.3 建設
①職員公舎	233.48㎡	
計	9,158.37㎡	

(3) 漁業指導調査船

ア 岩手丸	第3種従業制限	漁船	官公庁船	乙海域
・総トン数	154トン	(進水 平成21年12月16日)		
・船体寸法	長さ 34.40m	幅 7.00m	深さ 3.00m	
・最大速力	13.80ノット		主機関 1,029Kw (1,400馬力)	
・乗船定員	船舶職員 12名	調査員等 5名	計 17名	
イ 北上丸	第3種従業制限	漁船	官公庁船	丙海域
・総トン数	38トン	(進水 平成26年2月22日)		
・船体寸法	長さ 25.85m	幅 5.28m	深さ 2.52m	
・最大速力	13.25ノット		主機関 809Kw (1,094馬力)	
・乗船定員	船舶職員 7名	調査員等 5名	計 12名	