

# 令和2年度ヨーロッパザラボヤ付着情報（第5報）

令和2年8月28日

発行：岩手県水産技術センター

協力機関：沿岸広域振興局水産部・宮古水産振興センター  
三陸やまだ漁業協同組合

付着は継続しているものの、平均付着数は採苗器1枚当たり15個まで減少しました。

## <調査方法>

- ・山田湾内の定点において調査。
- ・ホタテガイ貝殻製の付着器を5m、10m、15m水深に3枚ずつ垂下し、約1ヵ月間に付着したヨーロッパザラボヤ（1mm以上）を計数。
- ・平均付着数：9枚（3水深×3枚）の付着器1枚あたりの平均値。

## <調査結果>

付着器投入日：令和2年7月27日

付着器回収日：令和2年8月26日

- ・8/26の水深5・10・15m層の平均水温は21.8℃でした。
- ・付着器1枚あたりのヨーロッパザラボヤの平均付着数は15個でした。

月	平均付着数/枚		
	2018年	2019年	2020年
1	5	5	6
2	0	0	0
3	0	0	0
4	0	0	0
5	3	2	2
6	353	1,004	434
7	155	550	115
8	45	163	15
9	9	28	
10	22	32	
11	27	43	
12	34	14	

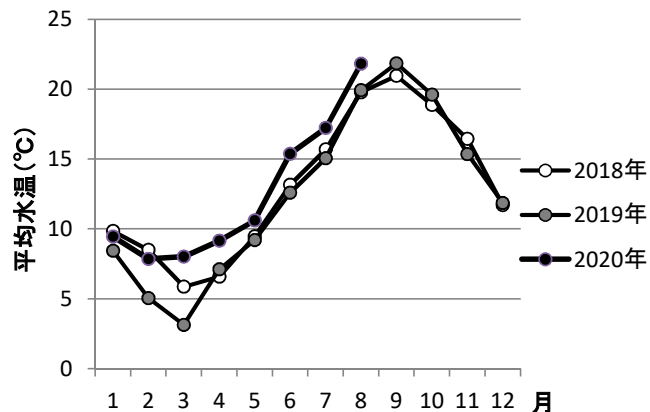


図1 山田湾定点における平均水温(5・10・15m)の推移

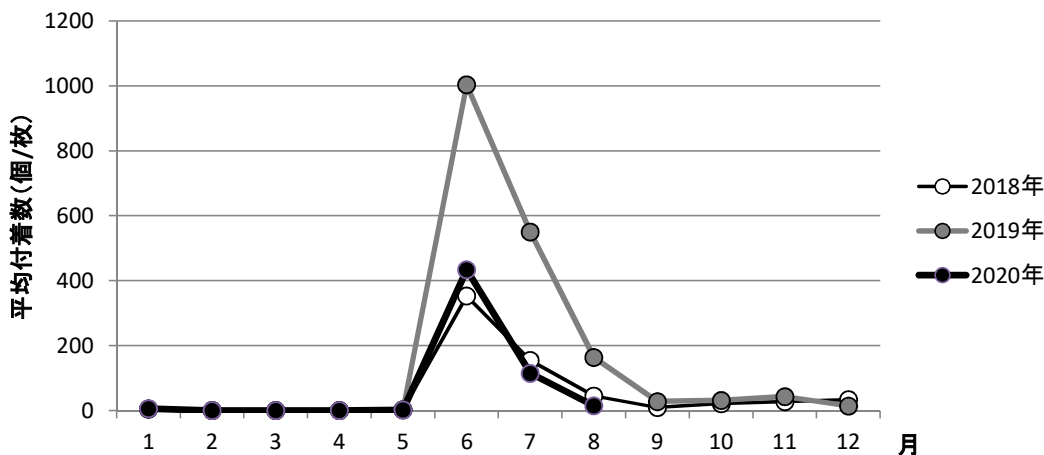


図2 山田湾定点におけるヨーロッパザラボヤの平均付着数の推移

次報は、9月末頃に発行する予定です。