

平成29年度漁況月報 No.3

岩手県水産技術センター 平成29年7月7日発行

岩手県水産技術センターWeb: <http://www2.suigi.pref.iwate.jp/>

Tel: 0193-26-7915/Fax: 0193-26-7920/E-mail: CE0012@pref.iwate.jp

《6月のトピックス》

・スケソウダラ(底びき網)の水揚は低調に推移しました。

・コウナゴ(こうなご棒受網)の水揚は極めて好調のまま終漁しました。

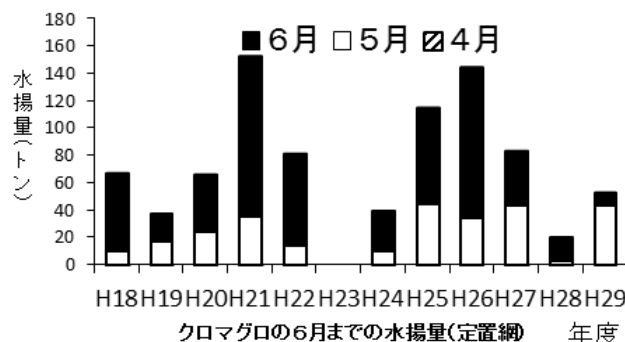
6月の県内主要5港(久慈、宮古、山田、釜石及び大船渡)における水揚状況を取りまとめた結果をお知らせします。

1 定置網

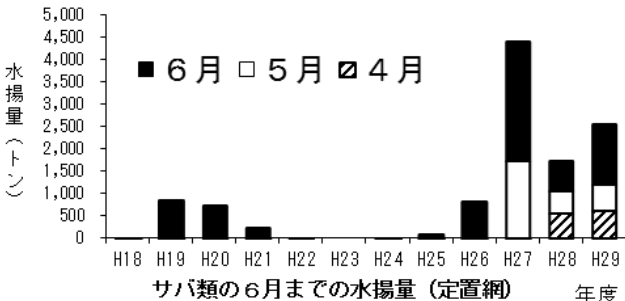
6月の水揚量は2,073トン(平成28年度同期比1.1倍、平成27年度同期比61%、過去5年平均*比1.4倍)でした。6月までの累計水揚量は3,719トン(平成28年度同期比1.2倍、過去5年平均比1.9倍)となりました。

※平成18~22年度(震災前5ヶ年)の平均値

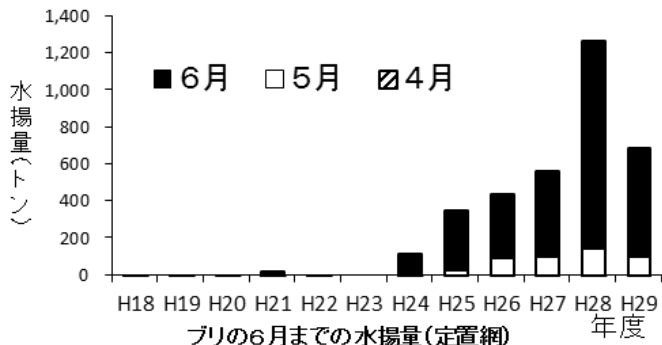
(1) クロマグロは、大船渡を中心に水揚があり、6月の水揚量は9トン(平成28年度同期比55%、平成27年度同期比23%、過去5年平均比16%)でした。累計水揚量は54トン(平成28年度同期比2.6倍、過去5年平均比66%)となりました。



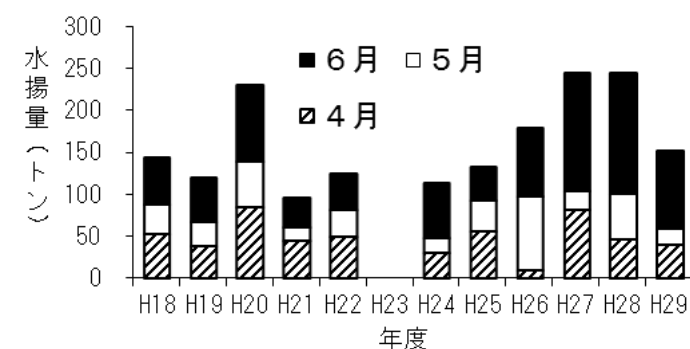
(2) サバ類は、釜石、大船渡を中心に水揚があり、6月の水揚量は1,344トン(平成28年度同期比2倍、平成27年度同期比50%、過去5年平均比3.7倍)でした。累計水揚量は2,544トン(平成28年度同期比1.5倍、過去5年平均比6.9倍)となりました。



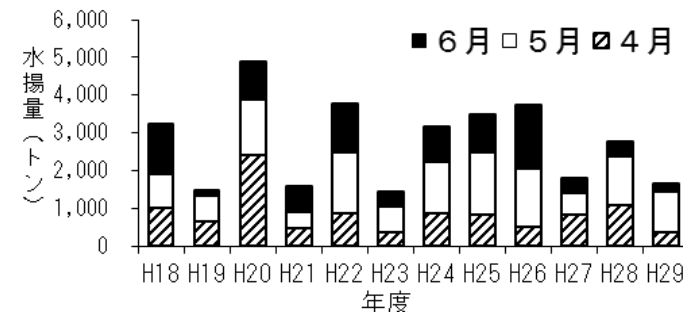
(3) ブリは、大船渡を中心に水揚があり、6月の水揚量は585トン(平成28年度同期比52%、平成27年度同期比1.3倍、過去5年平均比118倍)でした。累計水揚量は690トン(平成28年度同期比55%、過去5年平均比113倍)となりました。



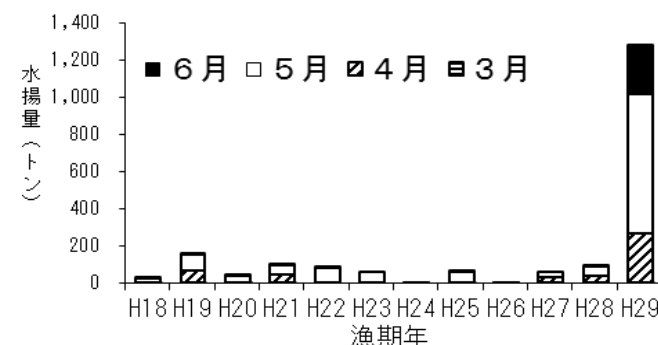
(4) マダラ(刺網ほか)は、宮古を中心に水揚があり、6月の水揚量は92トン(平成28年度同期比64%、平成27年度同期比66%、過去5年平均比1.7倍)でした。累計水揚量は151トン(平成28年度同期比62%、過去5年平均比1.1倍)となりました。



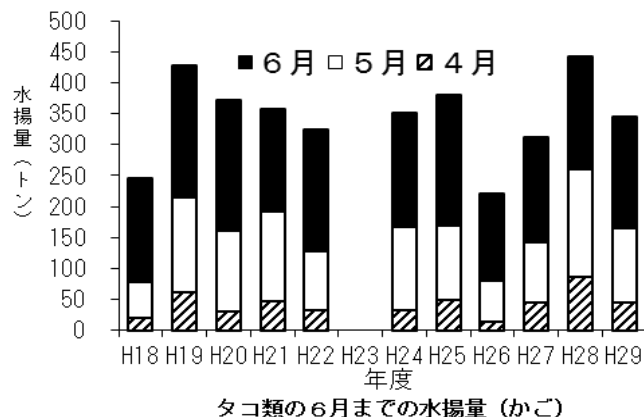
(5) スケソウダラ(底びき網)は、宮古を中心に水揚があり、6月の水揚量は224トン(平成28年度同期比59%、平成27年度同期比59%、過去5年平均比25%)でした。累計水揚量は1,663トン(平成28年度同期比60%、過去5年平均比56%)となりました。



(6) コウナゴ(こうなご棒受網)は、宮古を中心に水揚があり、6月の水揚量は264トンでした。今漁期(3~6月)の累計水揚量は1,271トン(平成28年度同期比15倍、過去5年平均比17倍)となりました。



(7) タコ類(かご)は、宮古、釜石を中心に水揚があり、6月の水揚量は181トン(平成28年度同期並み、平成27年度同期比1.1倍、過去5年平均比95%)でした。累計水揚量は344トン(平成28年度同期比78%、過去5年平均並み)となりました。



ご意見などは漁業資源部(担当:高梨、児玉)までお寄せください。集計値は、岩手県水産情報配信システムによるものです。

付表 岩手県内主要5港における6月の水揚げ状況

(単位：水揚量：kg 前年比：%)

魚種/市場	久慈	宮古	山田	釜石	大船渡	5港計	平成28年同期 水揚量	平成27年同期 水揚量	平成18-22年同期 平均水揚量	平成28年比(%)	平成27年比(%)	平成18-22年 平均比(%)	年度累計 水揚量	平成28年度 累計水揚量	平成18-22年度 累計平均	累計 平成28年度比 (%)	累計 平成18-22年度 平均比(%)	
<定置網>																		
クロマグロ	514	1,305	163	789	6,568	9,338	16,889	40,086	60,371	55.3	23.3	15.5	53,632	20,492	81,030	261.7	66.2	
サクラマス	2,922	734	1,624	1,754	661	7,694	5,902	6,909	5,731	130.4	111.4	134.2	26,858	27,305	39,351	98.4	68.3	
マイワシ	0	16,164	1,291	1,300	618	19,372	4,894	4,136	3,971	395.9	468.4	487.8	59,549	49,521	4,253	120.3	1,400.2	
カタクチイワシ	0	0	0	0	0	0	96	8,164	157,592	-	-	-	0	96	157,856	0.0	0.0	
サバ類	33,637	37,437	136,931	501,443	634,380	1,343,828	659,695	2,676,628	366,081	203.7	50.2	367.1	2,544,808	1,723,105	370,074	147.7	687.6	
マアジ	0	0	0	0	1,307	1,307	715	368	971	182.9	355.0	134.6	1,389	733	971	189.4	143.0	
ブリ	105,333	89,395	96,391	47,041	247,294	585,454	1,122,304	462,966	4,963	52.2	126.5	11,796.9	689,793	1,265,994	6,117	54.5	11,276.0	
サワラ	1,748	316	140	189	4,604	6,997	3,078	3,589	20,636	227.4	194.9	33.9	93,458	36,707	80,850	254.6	115.6	
マダラ	6	3	13	95	66	182	96	407	4,126	189.7	44.8	4.4	6,499	5,829	21,494	111.5	30.2	
スケトウダラ	0	0	18,149	0	5	18,154	0	69,656	167,620	-	26.1	10.8	30,961	816	180,880	3,794.7	17.1	
アンコウ	918	318	439	539	1,970	4,184	2,144	2,908	3,203	195.1	143.9	982.5	13,198	6,091	8,360	216.7	157.9	
ヒラメ	1,542	193	480	696	2,227	5,138	8,752	15,576	5,434	58.7	33.0	94.6	7,940	12,807	9,210	62.0	86.2	
スルメイカ	4,799	461	8,192	4,658	3,814	21,926	10,793	51,156	604,736	203.1	42.9	3.6	29,574	13,678	670,413	216.2	4.4	
ヤリイカ	110	15	72	1,333	379	1,907	1,658	1,055	165	115.1	180.7	1,156.4	17,794	8,521	8,295	208.8	214.5	
合計	160,836	147,265	271,051	566,239	927,642	2,073,034	1,878,606	3,390,509	1,473,905	110.3	61.1	140.6	3,719,325	3,233,168	1,970,577	115.0	188.7	
<底刺網・延縄>																		
ヒラメ	261	330	27	89	1,010	1,717	2,899	2,081	4,828	59.2	82.5	35.6	4,026	5,766.7	9,097	69.8	44.3	
マコガレイ・マガレイ	1,150	1,256	124	154	1,668	4,352	2,501	2,741	4,556	174.0	158.8	95.5	14,456	11,770.8	17,399	122.8	83.1	
ナメタガレイ	712	236	62	315	648	1,972	1,616	2,284	3,690	122.1	86.4	53.5	25,837	34,415.9	39,654	75.1	65.2	
アイナメ	633	1,903	753	1,046	1,978	6,313	4,306	5,759	8,447	146.6	109.6	74.7	22,752	19,123.2	23,980	119.0	94.9	
マダラ	2,524	70,212	79	17,522	1,641	91,978	143,984	140,447	55,510	63.9	65.5	165.7	150,689	243,693.4	143,851	61.8	104.8	
ドンコ(エビイア付)	119	690	866	574	1	2,250	3,279	1,748	3,810	68.6	128.7	59.0	5,142	12,255.1	11,830	42.0	43.5	
アンコウ類	15	73	11	52	208	358	546	301	1,609	65.6	119.0	22.2	2,686	2,605.3	5,535	103.1	48.5	
キチジ	100	2,524	0	0	0	2,624	1,206	1,709	2,742	217.6	153.5	95.7	6,166	2,932.2	4,331	210.3	142.4	
アナゴ類	47	764	481	284	15	1,591	1,400	2,396	1,934	113.6	66.4	82.2	3,018	3,601.5	2,404	83.8	125.5	
タナゴ類	6	270	70	28	149	522	411	304	3,484	126.9	171.7	15.0	2,751	1,952.4	8,615	140.9	31.9	
タコ類	214	10,061	81	129	447	10,931	3,260	12,007	16,369	335.3	91.0	66.8	38,324	40,541.4	45,724	94.5	83.8	
合計	8,487	103,816	2,767	33,320	19,070	167,459	195,268	207,965	180,083	85.8	80.5	93.0	412,310	446,777.4	496,211	92.3	83.1	
<底びき網>																		
スケトウダラ	7,489	214,901		1,282.0		223,672	382,299	382,340	888,830	58.5	58.5	25.2	1,662,535	2,755,912	2,988,647	60.3	55.6	
マダラ	4,505	148,130		584.2		153,219	284,088	603,464	1,154,542	53.9	25.4	13.3	318,195	1,103,168	2,173,741	28.8	14.6	
ナメタガレイ	0	10,095		10.0		10,105	13,778	6,290	5,677	73.3	160.7	178.0	37,924	43,479	13,880	87.2	273.2	
キチジ	0	57,423		0.0		57,423	57,153	69,313	15,085	100.5	82.8	380.7	137,345	126,538	39,514	108.5	347.6	
スルメイカ	385	79,346		0.0		79,731	97,356	2,314	24,842	81.9	3,446.4	320.9	79,737	97,388	24,842	81.9	321.0	
合計	12,379	585,329		1,951.2		599,659	899,239	1,143,012	2,164,880	66.7	52.5	27.7	2,427,786	4,241,198	5,479,442	57.2	44.3	
<こうなご棒受網>																		
イカナゴ	55	143,369	96,093		24,914	264,431	12	0	801	2,240,939	-	33,002	1,270,531	87,942	76,912	1,445	1,652	
<いか釣>																		
スルメイカ	125	528		235	354	1,242	856	2,110	36,945	145.0	58.8	3.4	1,242	856	36,945	145.0	3.4	
<まき網>																		
カツオ					137,838	137,838	89,746	90,740	249,759	153.6	151.9	55.2	137,838	89,746	249,759	153.6	55.2	
合計					613,749	613,749	179,214	129,977	249,759	342.5	472.2	245.7	613,749	179,214	249,759	342.5	245.7	
<かご>																		
ナメタガレイ	368	1,086	11	0	97	1,563	1,101	2,369	1,941	141.9	66.0	80.5	3,969	2,532	4,968	156.7	79.9	
アナゴ類	16	2,200	304	0	887	3,407	4,957	9,580	2,932	68.7	35.6	116.2	5,546	8,024	4,434	69.1	125.1	
タコ類	19,790	92,992	271	60,618	6,986	180,657	182,225	170,885	190,818	99.1	105.7	94.7	344,326	441,063	345,111	78.1	99.8	
合計	23,190	100,606	982	60,618	9,062	194,457	194,798	190,631	203,893	99.8	102.0	95.4	381,012	466,920	375,951	81.6	101.3	

※年度累計水揚量は、平成29年4月からの累計となっております。