

# 漁況情報 No. 4

平成27年6月12日発行

岩手県水産技術センター漁業資源部 URL: <http://www2.pref.iwate.jp/~hp5507/>

Tel:0193-26-7915 / Fax:0193-26-7920 / E-mail: [CE0012@pref.iwate.jp](mailto:CE0012@pref.iwate.jp)

## 《6月上旬のトピックス》

- ・サバ類（定置網）の水揚が好調です。
- ・スケトウダラ（底びき網）の水揚が低調です。

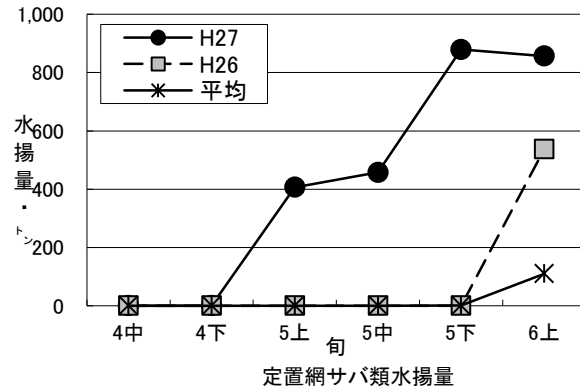
### 1. 水揚状況(県内主要6港集計値)

6月上旬までの県内主要6港(久慈、宮古、山田、大槌、釜石、大船渡)における水揚状況を取りまとめた結果をお知らせ致します。

(1) サバ類(定置網)は、釜石、大船渡を主体に水揚がありました。

旬水揚は、前年比1.6倍、過去5年平均比7.8倍の857トンで、前年並びに平均を大きく上回りました。

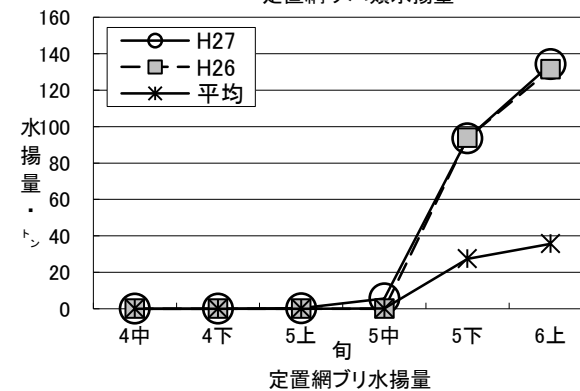
主要6港における6月上旬までの累計は、2600トン(前年比4.8倍、過去5年平均比24倍)でした。



(2) ブリ(定置網)は、久慈、大船渡を主体に水揚がありました。

旬水揚は、前年比1.0倍、過去5年平均比3.8倍の134トンで、平均を大きく上回り、前年並みになりました。

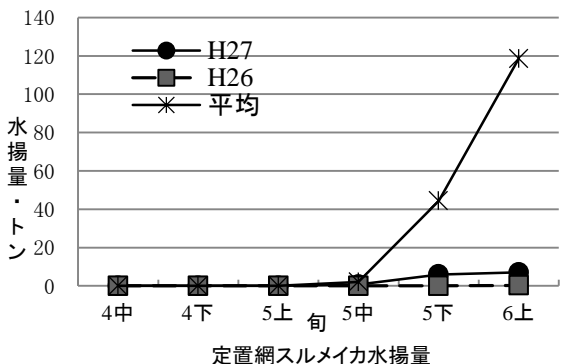
主要6港における6月上旬までの累計は、233トン(前年比1.0倍、過去5年平均比3.7倍)でした。



(3) スルメイカ(定置網)は、大槌を主体に水揚がありました。

旬水揚は、前年比23倍、過去5年平均比6%の7トンで、前年を大きく上回り、平均を大きく下回りました。

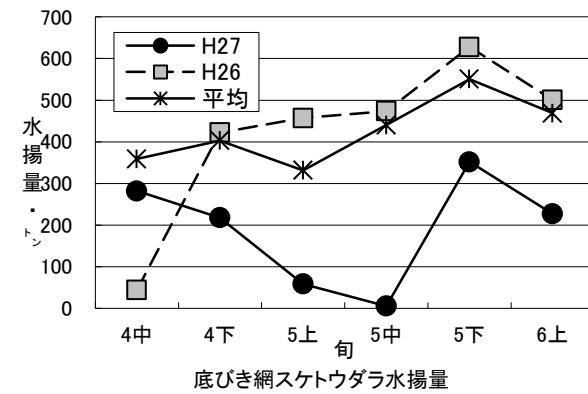
主要6港における6月上旬までの累計は、14トン(前年比41倍、過去5年平均比8.3%)でした。



(4) スケトウダラ(底びき網)は、久慈、宮古で水揚がありました。

旬水揚は、前年比45%、過去5年平均比48%の227トンで、前年並びに平均を下回りました。

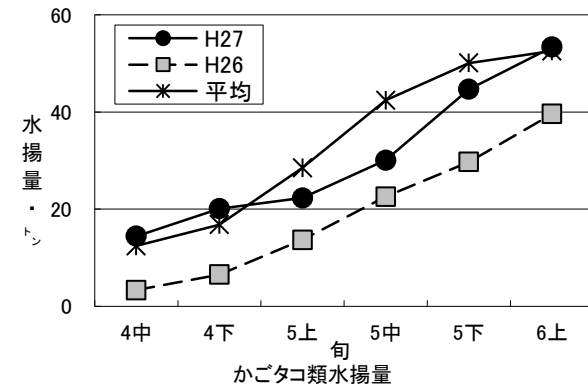
主要6港における6月上旬までの累計は、3725トン(前年比1.0倍、過去5年平均比96%)でした。



(5) タコ類(かご)は、宮古を主体に水揚がありました。

旬水揚は、前年比1.3倍、過去5年平均比1.0倍の53トンで、前年を上回り、平均と同程度の水揚となりました。

主要6港における6月上旬までの累計は、210トン(前年比1.6倍、過去5年平均比98%)でした。



## 2. 調査結果、その他の情報

### ○ サバ類測定結果(図1)

平成27年6月4日(大船渡魚市場)に実施したサバ類の測定結果をお知らせします。

水揚物の尾叉長は、30~38cmで34cm台主体となっていました。

水揚物におけるマサバの混入率は6%でゴマサバが主体となっていました。

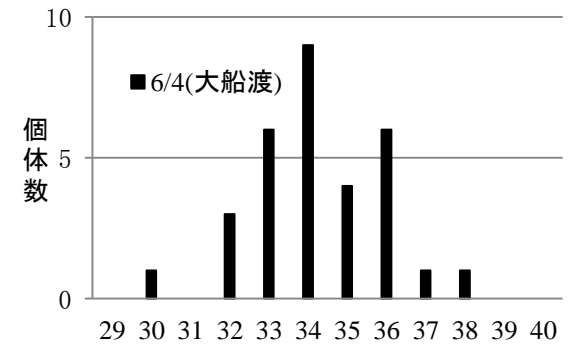


図1 サバ類尾叉長組成 (cm)

### ○ スルメイカ測定結果(図2)

平成27年6月10日(釜石魚市場)に実施したスルメイカの測定結果をお知らせします。

水揚物の外套背長(胴体部分の長さ)は、10~19cmで16cm台主体となっていました。

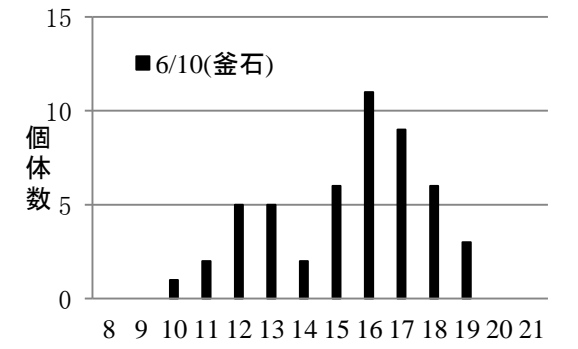


図2 スルメイカ外套背長 (cm)

付表 岩手県内主要6港における水揚げ状況

6月上旬(2015年6月1日～10日)  
(単位: 水揚量: kg 前年比: %)

魚種/市場	久慈	宮古	山田	大槌	釜石	大船渡	6港計	6港前年同期 水揚量	6港旬 前年比	6港年累計 水揚量	6港前年累計 水揚量	6港 前年比
<定置網>												
クロマグロ	1,274.3	544.2	1,223.7	101.0	1,765.1	12,362.3	17,271	50,495	34.2	62,044	86,342	71.9
サクラマス	941.1	575.1	536.1	159.8	374.4	550.7	3,137	3,359	93.4	20,344	41,730	48.8
マイワシ	58.0		1,444.7				1,503			6,578	663	991.7
カタクチイワシ			839.0				839	31	2,750.8	839	74,176	1.1
サバ類	1,830.4	64,356.3	25,855.8	15,854.3	429,268.5	319,590.3	856,756	537,866	159.3	2,600,779	538,236	483.2
マアジ	1.0	1.0	14.6		8.5	84.4	110	15	730.0	136	15	904.0
ブリ	46,521.1	9,826.4	2,303.5	1,056.9	7,021.0	67,552.2	134,281	131,479	102.1	233,687	225,397	103.7
スズキ	89.5	152.3	86.5	15.6	33.2	47.5	425	164	259.4	1,936	589	328.8
ヒラメ	377.4	141.9	235.8	31.6	390.9	2,041.9	3,220	5,051	63.7	7,184	7,077	101.5
スケトウダラ			65,077.0			13.0	65,090	200,249	32.5	203,574	648,917	31.4
スルメイカ	11.9	415.5	1,612.3	2,601.2	1,412.2	949.0	7,002	302	2,320.9	13,619	335	4,071.4
ヤリイカ	23.4	48.3	18.8	9.8	51.0	119.5	271	165	164.1	22,835	14,893	153.3
<小延縄+底刺網>												
ヒラメ	27.2	117.5	14.3	4.8	71.9	200.8	437	1,353	32.3	6,424	6,696	95.9
マコガレイ・マガレイ	216.9	133.2	63.8	72.9	70.0	408.1	965	1,908	50.6	22,256	24,573	90.6
ナメタガレイ	96.8	153.2	24.4	4.0	82.5	286.8	648	1,168	55.5	124,438	130,951	95.0
その他のカレイ類	24.3	218.6	4.2	10.3	120.0	170.3	548	273	200.5	19,922	16,053	124.1
アイナメ	192.9	461.3	289.1	40.4	159.4	322.8	1,466	1,923	76.2	22,276	19,653	113.3
メバル類	234.6	2.3			3.2	5.0	245	100	245.6	1,299	838	155.1
その他のソイ類	299.7	336.0	12.1		37.2	134.9	820	759	108.1	8,080	5,640	143.3
アナゴ類	0.2	360.6	301.8			5.6	668	273	244.5	2,323	389	597.4
タコ類	155.4	2,910.5	52.3			243.5	3,362	4,171	80.6	27,561	18,802	146.6
<底びき網>												
サメ類	58.5	714.4					773	732	105.5	11,369	11,550	98.4
ナメタガレイ	417.3	4,297.8					4,715	3,603	130.9	20,344	26,649	76.3
その他のカレイ類	298.8	5,494.3					5,793	3,414	169.7	42,698	45,589	93.7
マダラ	26,132.0	243,518.3					269,650	434,169	62.1	1,631,165	2,779,029	58.7
スケトウダラ	57,939.0	168,942.0					226,881	500,506	45.3	3,724,682	3,615,076	103.0
エゾイソアイナメ	4.9	192.4					197	8	2,466.3	1,128	622	181.3
キチジ		10,349.3					10,349	1,945	532.0	90,099	82,221	109.6
タコ類	568.5	3,641.2					4,210	1,963	214.5	16,973	16,256	104.4
<まき網>												
マイワシ						39,122.0	39,122			151,053		
<かご>												
マコガレイ・マガレイ	38.4	20.7	23.3	7.8		29.3	120	276	43.3	1,778	1,791	99.3
ナメタガレイ	276.7	616.9	1.3	3.5		27.5	926	1,105	83.8	5,863	5,000	117.3
エゾイソアイナメ	146.3	815.6		16.2		5.1	983	1,013	97.0	9,080	4,100	221.5
アイナメ	184.1	466.7	33.6	49.4		68.4	802	1,211	66.2	4,620	4,577	101.0
アナゴ類	9.9	1,953.3	290.0	142.3		369.4	2,765	1,948	141.9	6,596	2,998	220.1
タコ類	12,011.9	22,006.5	98.5	286.7	16,686.3	2,290.1	53,380	39,615	134.7	210,358	129,595	162.3

※ 年累計水揚量は、平成27年3月からの累計となっております。