

7月沖合定線海洋観測結果

平成 19 年 7 月 10 日

岩手県水産技術センター

TEL : 0193-26-7915

FAX : 0193-26-7920

県北部を中心に成層が進行

1. 水温分布 (図 1)

- 1) 本県沿岸 10 海里以内の表面水温は 14 ~ 19 度であり、前月より 3 ~ 6 度高めとなっている。また、前年と比べると、1 ~ 3 度高めとなっている。
- 2) 5 以下の親潮系冷水は、表面では分布が見られず、100m 深では黒崎沖合東経 144° ~ 146° からトドヶ崎沖合東経 146° にかけて分布している。なお、前年は、同水帯の分布が表面では見られず、100m 深では黒崎沖合東経 142° ~ 144° から椿島沖合東経 143° ~ 145° にかけて分布していた。
- 3) 表面における 15 以上の暖水は、黒崎沖合 10 海里、東経 144°、144°30' 及び 146° を除く海域に広く分布している。なお、前年は、黒崎沖合東経 144°30' ~ 146° から尾崎沖合東経 143°30' ~ 146° にかけて、及び椿島定線全域に分布していた。

2. 平年偏差 (図 2)

- 1) 表面水温は、黒崎沖合 0 ~ 15 海里からトドヶ崎沖合 5 ~ 15 海里にかけて、黒崎沖合 30 ~ 50 海里、トドヶ崎沖合 50 海里及び尾崎沖合 20 海里で平年並となっているほかは 1 ~ 3 程度高めとなっている。
- 2) 100m 深水温は、黒崎沖合 15 ~ 40 海里、50 海里及びトドヶ崎沖合 10 ~ 40 海里で平年並のほかは 1 ~ 7 程度高めとなっている。

3. 水温の鉛直分布 (図 3)

- 1) 本県沿岸 10 海里以内は、黒崎で 3 ~ 16 台、トドヶ崎で 2 ~ 16 台、尾崎で 4 ~ 17 台、椿島で 5 ~ 19 台となっている。
- 2) 5 以下の親潮系冷水は、県北部を中心に前月より強勢となり、黒崎の 50 ~ 150m 以深に、トドヶ崎の 150m 以深に、尾崎の沖合 50 海里付近を除く 200 ~ 250m 以深に、椿島の 300 ~ 400m 以深に分布している。
- 3) 15 以上の暖水は、黒崎から尾崎で 30m 以浅に、椿島で 75m 以浅に分布しており、県北部を中心に成層が進んでいる。

表面

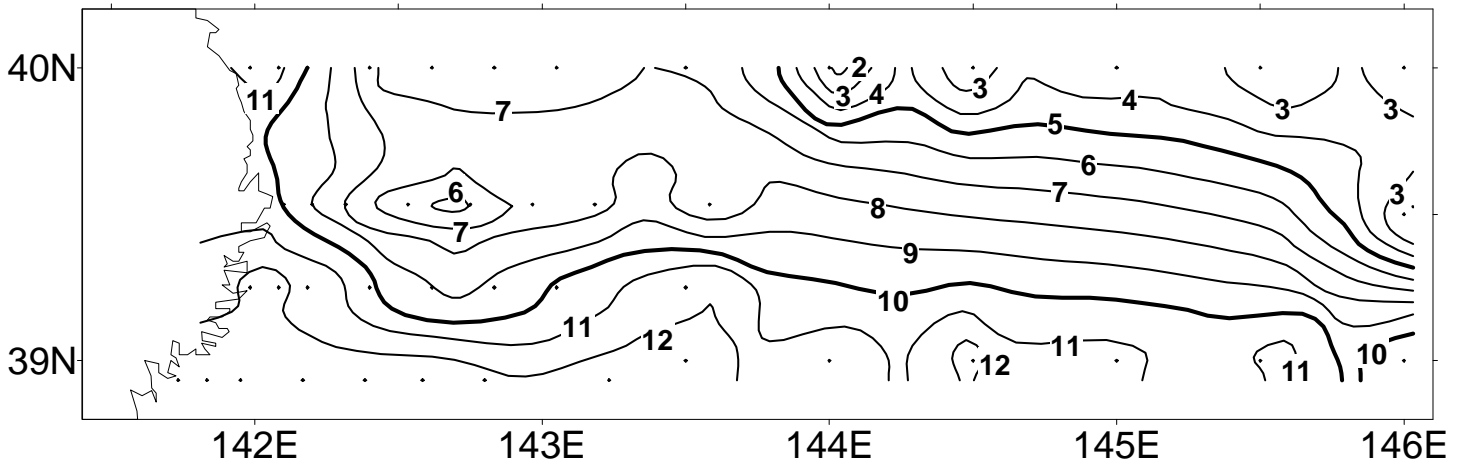
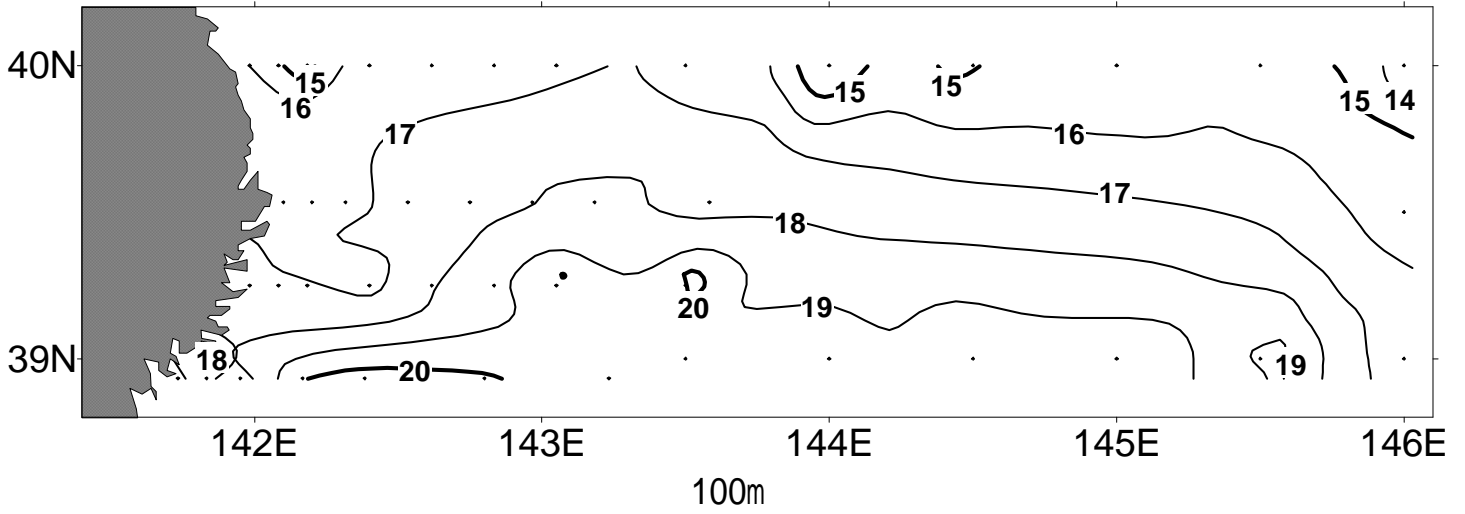
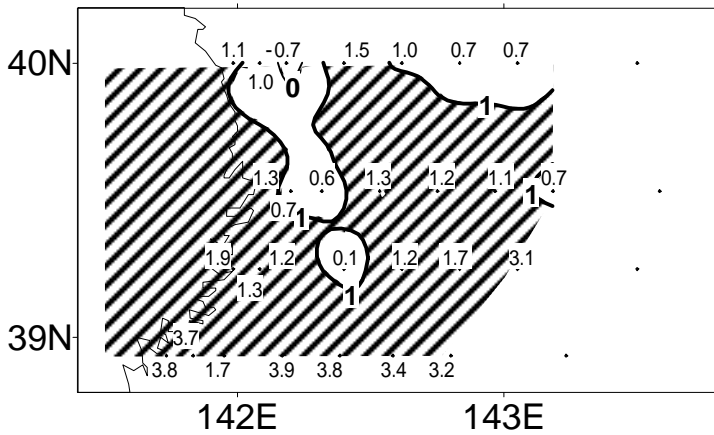


図1 水温の分布(観測日2007年7月3日~8日)

表面



100m

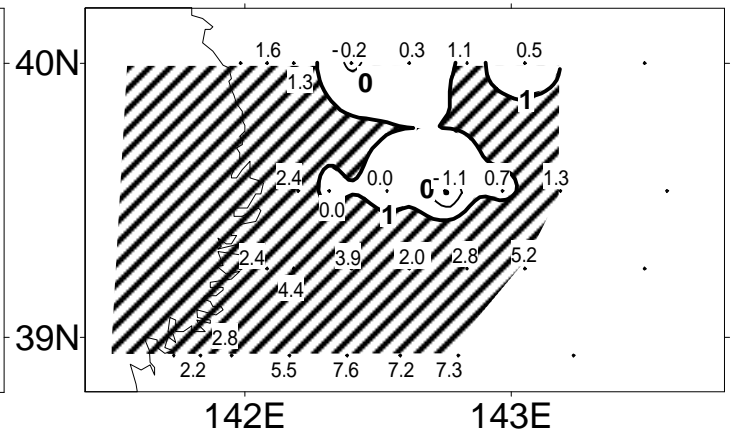


図2 水温の平年偏差 1 以上高め 1 以上低め

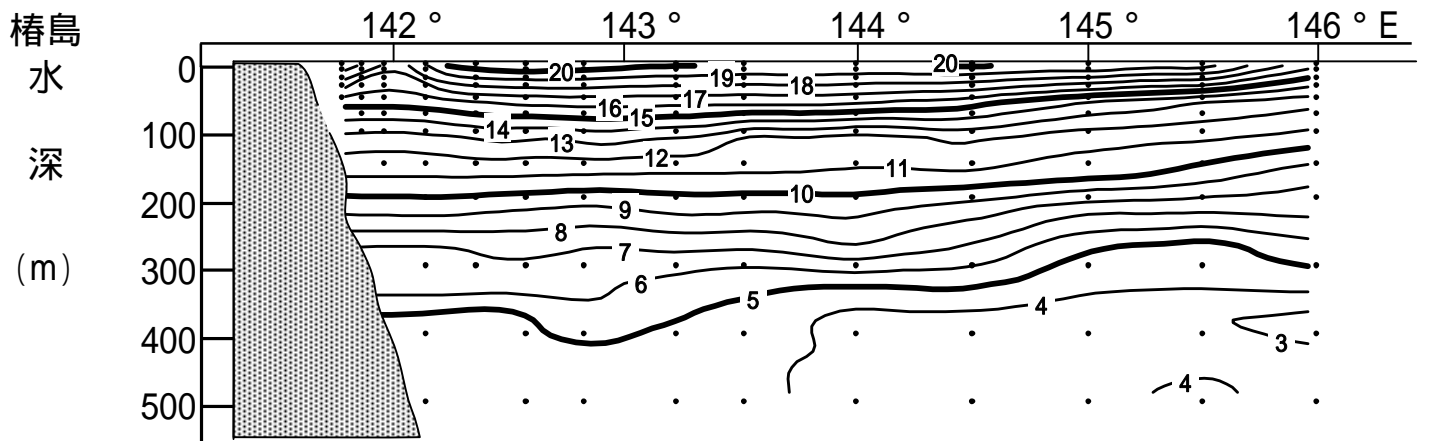
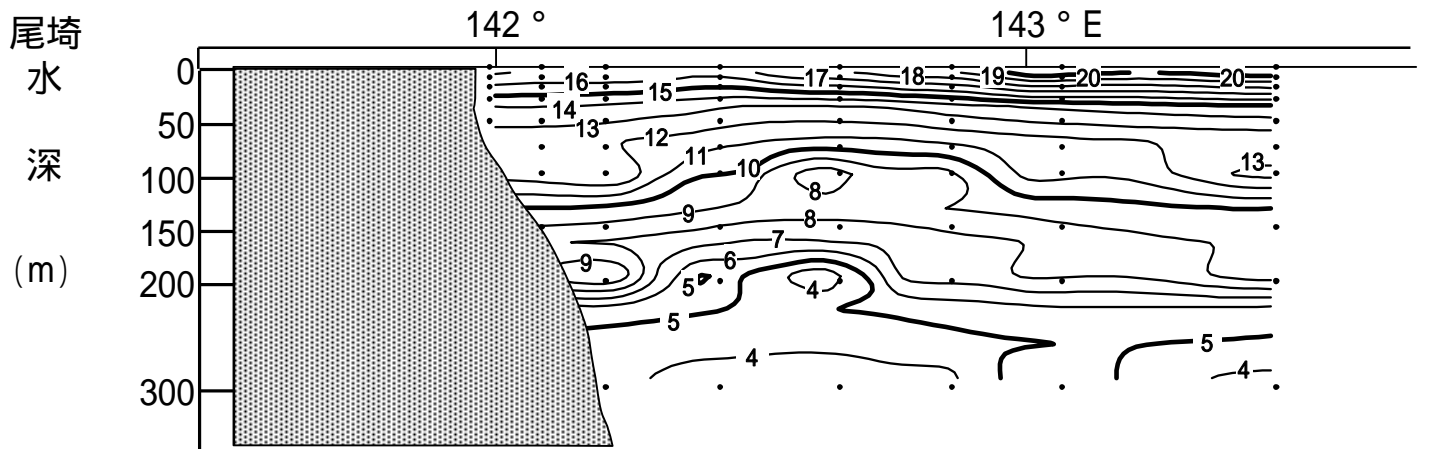
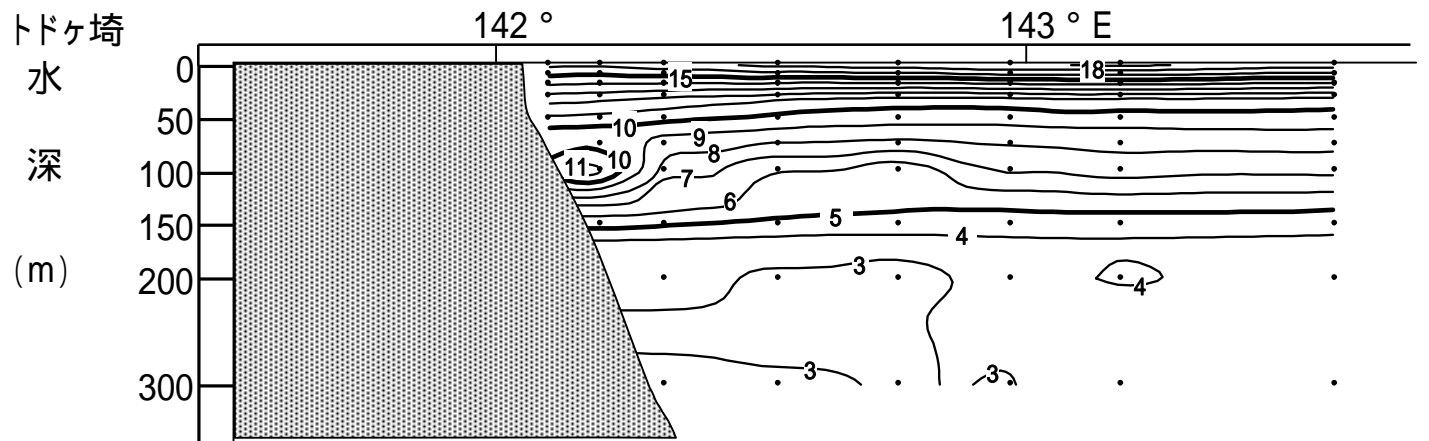
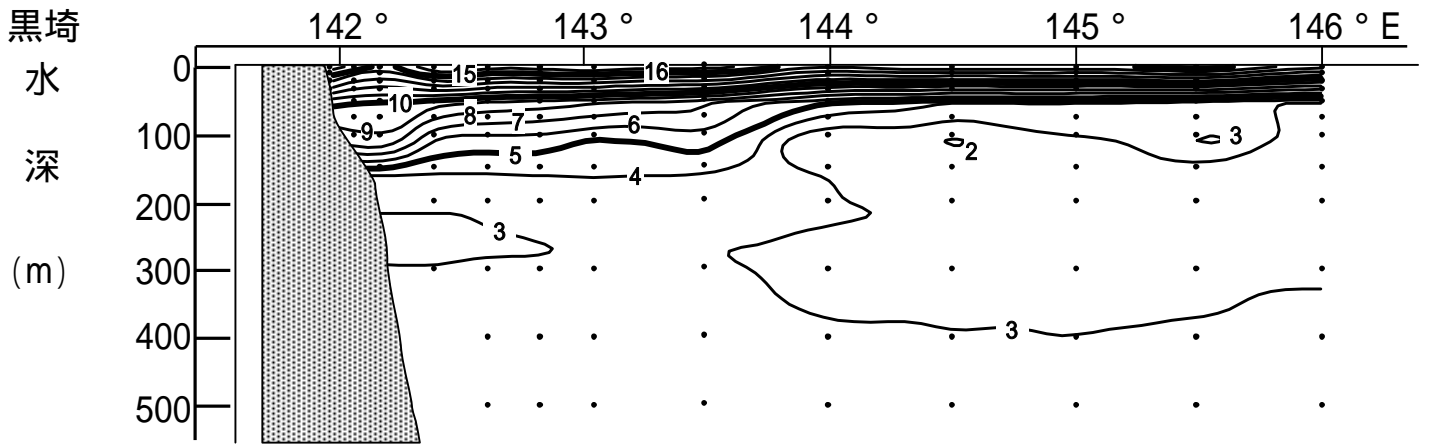


図3 水温の鉛直分布図(2007年7月)

2007年7月沿岸定線海洋観測結果

調査船: 岩手丸

調査員: 小川 元

黒埼

STN_NAME	KR00	KR05	KR10	KR20	KR30	KR40	KR50	KR70
LAT	40-00	40-00	40-00	40-00	40-00	40-00	40-00	40-00
LONG	141-59	142-05	142-11	142-24	142-37	142-50	143-03	143-30
DATE	7月5日	7月5日	7月5日	7月5日	7月5日	7月5日	7月5日	7月5日
START_TIME	8:11	7:40	7:08	6:05	4:56	3:53	2:47	0:47
STOP_TIME	8:15	7:45	7:15	6:15	5:10	4:02	3:02	1:01
WATER_COLOR	3	3	3	4	-	-	-	-
TRANSP	12	1	12	15	-	-	-	-
AIR_TEMP	15.2	15.2	15.1	15.4	15.2	15.2	15.2	15.0
WEATHER	R	R	R	R	R	O	R	O
CLOUD_A	10	10	10	10	10	10	-	-
WIND_D	E	E	E	E	E	E	E	E
WIND_F	3	4	3	5	5	5	5	5
A_PRESS	1002.5	1002.0	1004.0	1002.0	1002.5	1003.0	1002.5	1005.0
TEMP								
0m	16.4	16.3	14.5	16.9	16.4	16.5	16.8	16.4
10m	16.40	16.40	15.00	17.00	16.71	16.53	16.75	16.54
20m	15.37	15.23	15.67	16.16	15.18	15.40	12.95	15.84
30m	15.21	13.94	11.98	13.13	10.59	10.07	10.47	12.11
50m	13.99	12.66	11.56	8.66	8.12	8.99	7.53	9.20
75m		12.15	10.59	7.60	6.71	7.45	6.51	8.03
100m		12.07	10.45	5.50	5.64	6.15	5.40	6.58
150m			7.73	3.93	3.86	3.47	4.32	4.81
200m				3.99	3.47	3.27	4.32	3.96
300m				2.98	2.98	2.38	3.49	3.19
SAL								
0m	33.66	33.782	33.314	33.387	33.406	33.434	33.384	33.365
10m	33.845	33.924	33.422	33.393	33.407	33.435	33.421	33.365
20m	33.994	33.940	33.791	33.525	33.540	33.480	33.487	33.440
30m	34.002	33.912	34.026	33.571	33.647	33.633	33.613	33.604
50m	34.081	34.085	34.092	33.664	33.658	33.814	33.520	33.702
75m		34.140	34.033	33.724	33.585	33.714	33.636	33.722
100m		34.133	34.008	33.525	33.512	33.574	33.579	33.603
150m			33.726	33.463	33.507	33.449	33.570	33.563
200m				33.605	33.561	33.578	33.686	33.606
300m				33.648	33.669	33.595	33.788	33.715

トドヶ埼

STN_NAME	TD00	TD05	TD10	TD20	TD30	TD40	TD50	TD70
LAT	39-32	39-32	39-32	39-32	39-32	39-32	39-32	39-32
LONG	142-06	142-12	142-19	142-32	142-45	142-58	143-11	143-35
DATE	7月7日	7月6日	7月6日	7月6日	7月6日	7月6日	7月6日	7月6日
START_TIME	0:14	23:38	22:54	21:48	20:46	19:42	18:36	16:45
STOP_TIME	0:16	23:42	23:03	21:58	20:55	19:50	18:43	16:53
WATER_COLOR	-	-	-	-	-	-	2	2
TRANSP	-	-	-	-	-	-	22	28
AIR_TEMP	17.3	17.4	17.8	18.4	18.3	18.4	18.4	20.7
WEATHER	BC	BC	BC	O	O	C	BC	BC
CLOUD_A	-	-	-	-	-	-	5	4
WIND_D	-	ESE	ESE	E	WSW	WSW	S	W
WIND_F	0	1	3	2	2	2	2	1
A_PRESS	1006.0	1006.0	1006.0	1006.0	1006.0	1006.0	1005.5	1005.5
TEMP								
0m	16.2	16.1	16.6	17.2	17.6	18.0	18.1	17.5
10m	15.98	15.66	15.55	17.11	16.62	16.64	16.82	16.72
20m	15.71	14.26	12.79	15.03	10.94	12.85	16.30	13.35
30m	15.34	13.12	11.09	11.53	9.17	10.06	13.32	11.08
50m	13.52	12.15	9.10	7.00	8.19	9.16	10.86	9.60
75m		12.03	7.83	6.88	7.37	7.96	8.40	8.86
100m		11.61	7.07	5.89	5.13	7.01	7.40	7.20
150m		9.55	5.00	3.68	2.91	4.43	4.56	4.07
200m			3.73	2.73	2.30	3.48	4.16	3.31
300m			3.31	3.09	2.95	2.94	3.90	3.47
SAL								
0m	33.465	33.580	33.262	33.374	33.460	33.327	33.450	33.418
10m	33.471	33.760	33.273	33.364	33.450	33.319	33.453	33.399
20m	33.772	33.863	33.495	33.498	33.562	33.514	33.440	33.485
30m	33.871	34.048	33.584	33.712	33.541	33.631	33.710	33.812
50m	34.049	34.119	33.757	33.422	33.623	33.817	33.952	33.910
75m		34.129	33.726	33.654	33.665	33.786	33.765	33.920
100m		34.095	33.644	33.626	33.484	33.743	33.729	33.747
150m		33.907	33.464	33.473	33.370	33.510	33.488	33.441
200m			33.508	33.477	33.444	33.514	33.619	33.509
300m			33.627	33.666	33.660	33.659	33.789	33.709

2007年7月沿岸定線海洋観測結果

調査船:岩手丸

調査員:小川 元

尾崎

STN_NAME	OZ00	OZ05	OZ10	OZ20	OZ30	OZ40	OZ50	OZ70
LAT	39-15	39-15	39-15	39-15	39-15	39-15	39-15	39-15
LONG	141-59	142-05	142-11	142-24	142-37	142-50	143-03	143-30
DATE	7月6日	7月6日	7月6日	7月6日	7月6日	7月6日	7月6日	7月6日
START_TIME	8:05	8:37	9:03	10:08	11:08	12:10	13:09	14:58
STOP_TIME	8:08	8:42	9:12	10:18	11:17	12:19	13:19	15:08
WATER_COLOR	3	4	3	3	3	3	3	2
TRANSP	18	15	16	18	2	21	23	20
AIR_TEMP	16.4	17.1	17.3	17.3	18.6	20.2	21.6	19.8
WEATHER	BC	BC	BC	BC	BC	BC	BC	BC
CLOUD_A	4	4	6	5	5	4	4	4
WIND_D	NW	SSW	SSW	SE	SW	WSW	W	NNW
WIND_F	1	3	2	1	2	2	2	3
A_PRESS	1005.0	1004.5	1004.5	1004.5	1005.0	1005.0	1005.0	1005.0
TEMP								
0m	17.1	16.8	16.9	16.3	17.8	18.7	20.5	20.5
10m	17.05	16.51	16.59	15.06	16.63	16.63	20.06	19.71
20m	16.55	16.36	15.41	12.76	16.55	15.17	19.87	19.67
30m	15.07	15.99	15.16	11.72	11.35	13.22	17.26	16.07
50m	13.27	14.13	14.11	10.90	9.24	10.53	14.97	14.56
75m		12.95	13.71	10.89	7.53	8.59	13.27	12.84
100m		12.53	13.23	10.06	7.34	8.50	11.33	13.30
150m		11.15	11.90	6.04	4.68	8.08	10.06	10.98
200m			10.06	4.94	3.22	7.49	8.15	9.44
300m			4.49	3.56	3.08	3.67	5.79	3.77
SAL								
0m	33.628	33.515	33.502	33.253	33.412	33.328	34.433	34.218
10m	33.700	33.538	33.521	33.248	33.405	33.351	34.444	34.370
20m	33.721	33.610	33.869	33.608	33.410	33.460	34.421	34.402
30m	33.917	33.946	34.008	33.999	33.311	33.497	34.380	33.855
50m	34.031	34.081	34.110	34.015	33.625	33.745	34.533	34.091
75m		34.074	34.122	34.049	33.623	33.637	34.436	34.094
100m		34.095	34.154	33.981	33.633	33.819	34.171	34.455
150m		34.040	34.109	33.554	33.480	33.982	34.086	34.212
200m			33.969	33.482	33.430	34.072	33.977	34.058
300m			33.642	33.585	33.631	33.699	33.903	33.565

碓島

STN_NAME	TS00	TS05	TS10	TS20	TS30	TS40	TS50	TS70
LAT	38-56	38-56	38-56	38-56	38-56	38-56	38-56	38-56
LONG	141-44	141-50	141-57	142-10	142-23	142-35	142-48	143-14
DATE	7月3日	7月3日	7月3日	7月3日	7月3日	7月3日	7月3日	7月3日
START_TIME	10:24	10:53	11:24	12:35	13:42	14:53	15:58	18:10
STOP_TIME	10:29	10:56	11:28	12:40	13:55	15:02	16:13	18:20
WATER_COLOR	3	3	3	3	3	3	3	-
TRANSP	16	17	17	18	20	24	22	-
AIR_TEMP	19.4	19.3	19.0	19.3	19.5	19.6	19.0	18.4
WEATHER	0	0	BC	C	BC	BC	C	0
CLOUD_A	9	10	7	9	7	6	9	10
WIND_D	E NE	E NE	NE	NNE	NE	NE	NE	NE
WIND_F	2	2	2	3	4	4	4	4
A_PRESS	1005.5	1005.5	1005.0	1005.0	1004.5	1004.5	1004.5	1004.5
TEMP								
0m	19.5	19.5	17.3	20.0	20.6	20.7	20.4	20.0
10m	19.03	18.86	16.44	19.72	20.13	20.51	20.43	20.02
20m	16.12	16.86	16.23	19.17	19.88	20.33	20.24	19.98
30m	14.84	16.22	15.67	18.26	19.82	20.31	20.20	19.97
50m	13.92	15.80	14.49	15.14	17.79	17.05	17.70	16.75
75m		14.63	13.25	14.18	15.47	15.27	16.15	15.33
100m		12.92	13.03	12.75	14.11	13.81	14.25	13.52
150m			10.65	11.40	11.91	12.12	11.77	11.19
200m				10.32	9.84	10.40	9.46	10.22
300m				6.07	7.21	7.35	6.95	6.90
SAL								
0m	33.914	33.796	33.631	34.100	34.410	34.563	34.590	34.550
10m	33.882	33.820	33.665	34.100	34.411	34.548	34.584	34.550
20m	33.747	33.672	33.759	34.394	34.417	34.563	34.585	34.571
30m	33.929	33.763	33.825	34.489	34.412	34.559	34.584	34.578
50m	34.005	33.822	33.932	34.430	34.405	34.512	34.508	34.577
75m		33.994	34.018	34.462	34.554	34.561	34.578	34.569
100m		34.037	34.017	34.284	34.506	34.402	34.505	34.412
150m			34.032	34.282	34.365	34.378	34.299	34.100
200m				34.244	34.121	34.221	34.089	34.042
300m				33.904	34.023	34.029	33.989	33.840

2007年7月沖合定線海洋観測表

測点番号	4	5	6	7	8	9	10	11	12	13	14	15
緯度	39-00	39-00	39-00	39-00	39-00	39-00	39-30	40-00	40-00	40-00	40-00	40-00
経度	143-30	144-00	144-30	145-00	145-30	146-00	146-00	146-00	145-30	145-00	144-30	144-00
観測月日	7月3日	7月3日	7月4日	7月4日	7月4日	7月4日	7月4日	7月4日	7月4日	7月4日	7月4日	7月4日
観測開始	19:32	21:57	0:18	2:38	4:55	7:18	10:38	13:37	16:00	18:12	20:24	22:36
観測終了	19:46	22:12	0:34	2:53	5:10	7:32	10:50	13:51	16:13	18:25	20:38	22:49
水温												
0m	19.8	19.8	20.1	19.8	19.3	16.3	15.4	13.3	15.5	14.7	14.6	14.0
10m	19.92	19.83	20.19	19.95	19.55	16.13	15.23	12.54	15.53	14.74	13.82	11.40
20m	19.91	19.83	20.19	19.94	19.55	12.52	14.01	6.43	15.22	13.49	11.78	9.60
30m	19.70	19.82	20.19	17.61	19.52	13.00	5.98	4.24	8.41	7.47	4.75	4.44
50m	17.21	16.94	17.23	13.93	14.48	11.84	3.81	2.40	3.42	5.14	3.46	3.43
75m	15.37	14.99	15.57	12.01	12.04	11.19	2.46	1.95	2.34	4.27	2.46	1.91
100m	13.74	11.59	12.46	11.61	11.56	10.80	1.92	2.17	1.77	3.04	2.09	1.52
150m	11.17	10.92	11.55	11.21	10.83	8.28	1.76	2.29	3.34	2.33	2.19	2.00
200m	10.06	10.10	9.52	8.47	8.81	7.60	2.20	2.18	1.88	2.59	2.40	2.55
300m	5.74	6.44	7.21	3.98	4.52	5.68	2.72	3.10	2.50	2.64	2.60	2.83
400m	4.61	3.36	3.49	3.52	3.22	2.81	2.88	3.68	3.12	2.92	2.99	2.87
500m	4.58	3.12	3.53	3.10	4.49	3.29	3.19	3.34	3.13	3.49	3.06	2.99
塩分												
0m	34.538	34.590	34.632	34.413	34.475	33.719	33.416	33.327	33.506	33.054	33.075	32.997
10m	34.539	34.590	34.633	34.527	34.476	33.722	33.417	32.986	33.506	33.043	33.242	32.780
20m	34.537	34.590	34.632	34.526	34.476	33.764	33.135	33.012	33.471	33.102	33.064	32.793
30m	34.531	34.590	34.635	34.146	34.473	34.212	32.968	33.215	33.060	33.037	32.965	33.017
50m	34.577	34.589	34.589	34.318	34.245	34.120	33.059	33.083	33.034	33.199	33.066	33.137
75m	34.543	34.542	34.568	34.095	34.068	34.108	33.084	33.145	33.111	33.260	33.207	33.139
100m	34.422	34.021	34.069	34.091	34.152	34.170	33.188	33.287	33.194	33.249	33.236	33.211
150m	34.105	34.020	34.227	34.258	34.195	33.868	33.367	33.402	33.585	33.348	33.432	33.368
200m	34.009	33.983	34.031	33.880	33.973	33.995	33.524	33.462	33.484	33.481	33.537	33.527
300m	33.646	33.679	33.914	33.568	33.641	34.007	33.726	33.693	33.711	33.651	33.704	33.706
400m	33.775	33.544	33.622	33.727	33.704	33.739	33.870	33.889	33.933	33.833	33.882	33.833
500m	33.990	33.685	33.864	33.846	34.042	33.948	34.024	33.990	34.057	34.050	34.015	33.945
天候	O	O	C	C	O	C	O	C	O	O	O	O
雲形	-	-	-	-	AS.AC	AC	Ci.Cu	Ci.Cu	Ci.Cu	Cu.Sc	-	-
雲量	-	-	-	-	10	9	10	9	10	10	-	-
気温	18.3	18.3	17.5	16.7	16.8	15.5	15.5	14.3	14.4	14.2	14.1	14.2
気圧	1005.0	1005.5	1004.5	1004.0	1004.5	1005.0	1006.5	1006.5	1006.5	1007.5	1007.5	1006.5
風向	NNE	NNE	NNE	NNE	NNE	NNE	NNE	NNE	NE	ENE	ENE	E
風力	3	4	5	6	5	5	4	3	4	3	4	4
水色	-	-	-	-	-	3	3	3	3	-	-	-
透明度	-	-	-	-	-	16	14	11	12	-	-	-