

岩手県沿岸域観測結果速報第3号

岩手県水産技術センター

平成23年6月20～21日に岩手県漁業指導調査船北上丸を用いて閉伊埼および綾里埼3海里(5.6km)沖合(図1:○)のほか、宮古湾、山田湾、唐丹湾、越喜来湾、大船渡湾の各湾内(図1:●)で海洋観測を行いましたので、その結果をお知らせいたします。

前年と比べると、沖合では南部の表面でやや低めのほかはおおむね前年並、湾内では各海域でおおむね前年並から高めとなっています。

1 沖合

(1) 閉伊埼沖(図2)

水温は、表面が13.1℃、100m深が9.15℃でした。前回(6月6日)と比べ、表面が0.26℃降温、100m深が0.11℃昇温していました。前年同期と比べ、表面、100m深ともに前年並(前年値±1℃未満)でした。

50m深の潮流は、西0.3ノットでした。

(2) 綾里埼沖(図2)

水温は、表面が13.1℃、100m深が9.36℃でした。前回(6月7日)と比べ、表面が0.9℃、100m深が0.42℃それぞれ昇温していました。前年同期と比べ、表面が1.4℃低め、100m深が前年並でした。

50m深の潮流は、北0.3ノットでした。

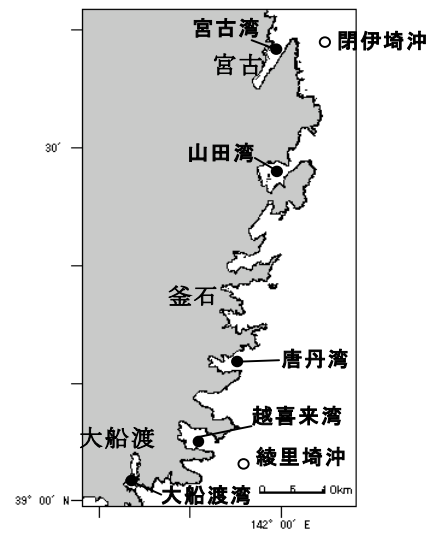


図1 沿岸観測地点図

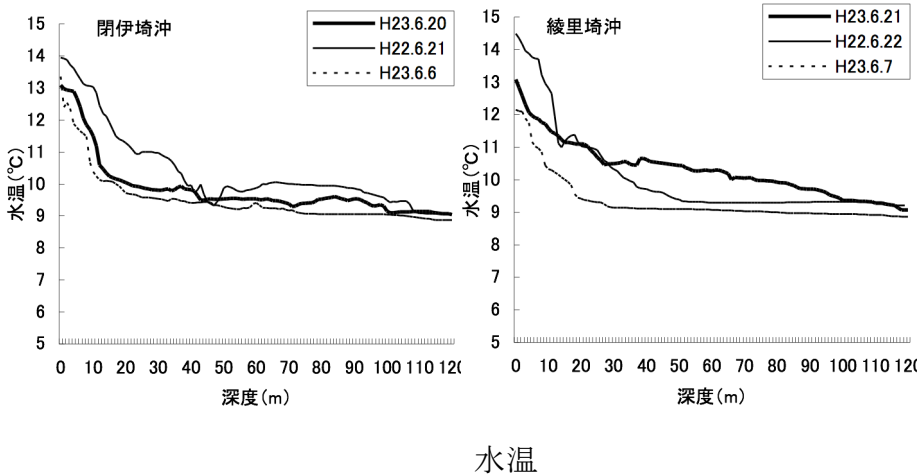


図2 閉伊埼(6月21日)と綾里埼(6月22日)沖の水温観測結果

2 湾内(図3)

(1) 宮古湾

水温は、表面が13.9℃、10m深が12.27℃、30m深が11.15℃でした。前回(6月6日)と比べ、表面と10m深が2.2℃、30m深が1.76℃それぞれ昇温していました。前年同期と比べ、表面が1.3℃、10m深が1.54℃、20m深が1.29℃それぞれ高めとなっていました。

(2) 山田湾

水温は、表面が16.4℃、10m深が11.30℃、50m深が9.67℃でした。前回(6月6日)と比べ、表面が2.8℃、10m深が1.01℃、50m深が0.67℃それぞれ昇温していました。前年同期と比べ、表面が2.0℃高め、10m深と50m深が前年並となっていました。

(3) 唐丹湾

水温は、表面が13.4℃、10m深が10.58℃、50m深が9.50℃でした。前回(6月7日)と比べ、表面が2.3℃、10m深が0.42℃、50m深が0.27℃それぞれ昇温していました。前年同期と比べ、表面、10m深、50m深でいずれも前年並となっていました。

(4) 越喜来湾

水温は、表面が15.64℃、10m深が11.77℃、50m深が9.74℃でした。前回(6月7日)と比べ、表面が2.9℃、10m深が1.55℃、50m深が0.61℃それぞれ昇温していました。前年同期と比べ、表面、10m深、50m深でいずれも前年並となっていました。

(5) 大船渡湾

水温は、表面が14.1℃、10m深が11.95℃、30m深が10.41℃でした。前回(6月7日)と比べ、表面が0.3℃降温していたほかは、10m深が1.08℃、30m深が0.77℃それぞれ昇温していました。前年同期と比べ、表面が2.8℃低め、10m深が前年並、30m深が1.87℃高めとなっていました。

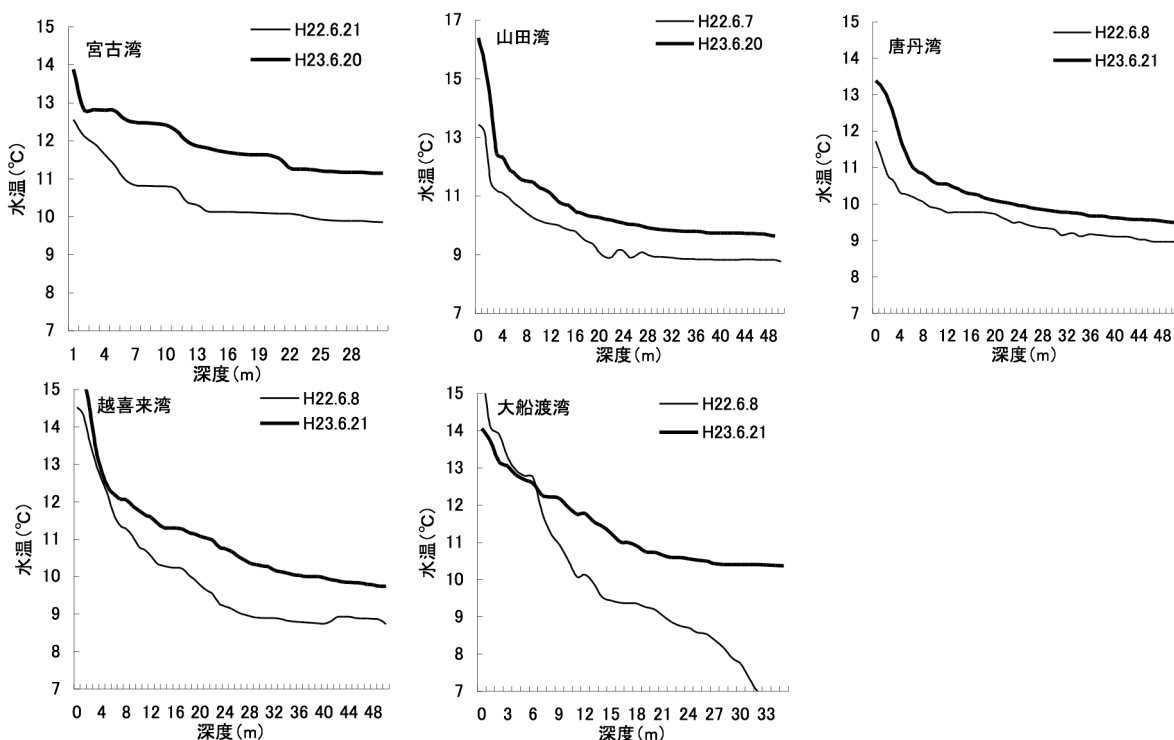


図3 湾内の水温鉛直分布図

問い合わせ先: 漁業資源部(後藤)
電話: 080-1853-1795 (直通) / E-mail: t-gotou@pref.iwate.jp