

岩手県沿岸域観測結果速報第5号

岩手県水産技術センター

平成23年8月8～9日に岩手県漁業指導調査船北上丸を用いて閉伊崎および綾里崎3海里(5.6km)沖合(図1:○)のほか、宮古湾、山田湾、唐丹湾、越喜来湾、大船渡湾の各湾内(図1:●)で海洋観測を行いましたので、その結果をお知らせいたします。

- ・ 沖合表層と湾内では過去3年平均並～3℃程度高め、沖合の40～70m以深では過去3年平均よりも低めとなっています。

1 沖合

(1) 閉伊崎沖(図2)

水温は、表面が21.38℃、100m深が10.82℃でした。前回(7月26日)と比べ、表面が3.22℃昇温、100m深が0.62℃降温していました。平成20～22年同期と比べ、表面が2.68℃高め、100m深が2.36℃低めでした。

50m深の潮流は、南南西1.1ノットでした。

(2) 綾里崎沖(図2)

水温は、表面が19.26℃、100m深が9.98℃でした。前回(7月27日)と比べ、表面が1.41℃昇温、100m深が1.09℃降温していました。平成20～22年同期と比べ、表面が2.16℃高め、100m深が2.61℃低めでした。

50m深の潮流は、北東0.3ノットでした。

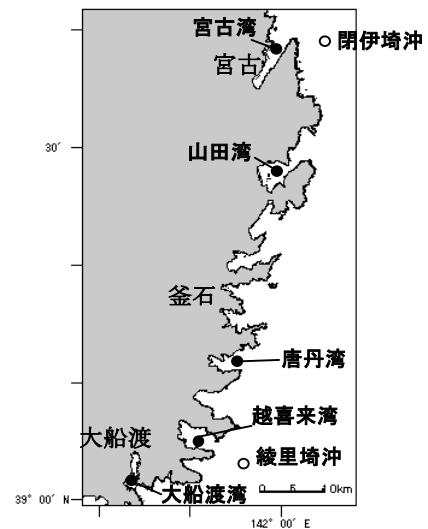


図1 沿岸観測地点図

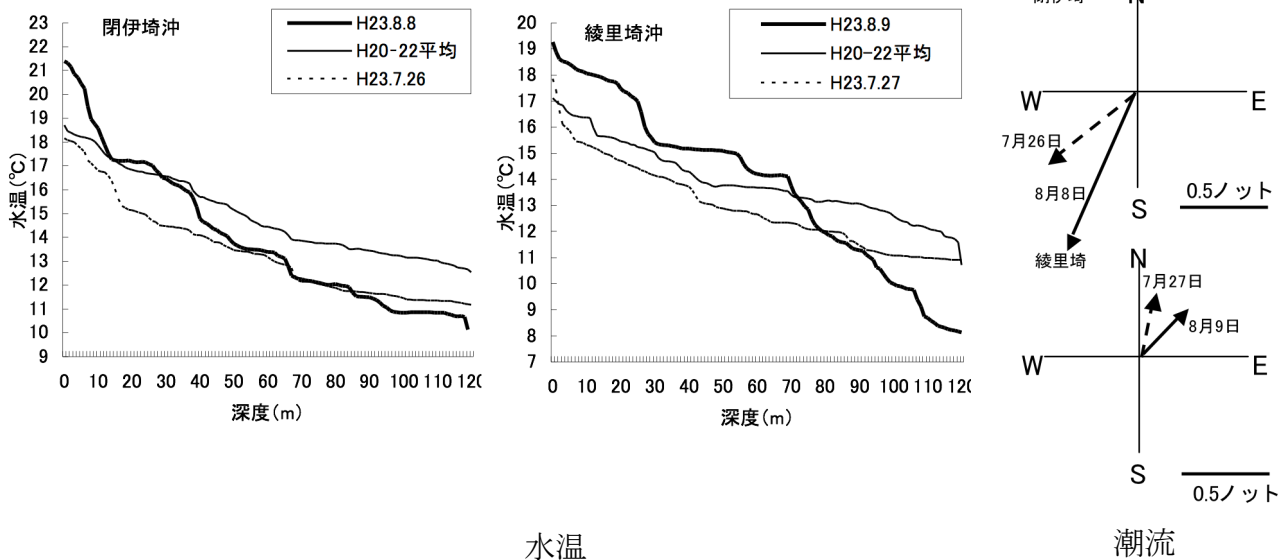


図2 閉伊崎(8月8日)と綾里崎(8月9日)沖の水温観測結果

2 湾内(図3)

(1) 宮古湾

水温は、表面が19.52℃、10m深が17.54℃、30m深が14.90℃でした。前回(7月26日)と比べ、表面が2.58℃、10m深が1.76℃、30m深が0.46℃それぞれ昇温していました。平成20～22年同期と比べ、表面が0.74℃、10m深が0.56℃それぞれ高め、30m深が過去3年平均並(平均値±0.5℃未満)となっていました。

(2) 山田湾

水温は、表面が20.47℃、10m深が18.20℃、30m深が15.23℃でした。前回(7月26日)と比べ、表面が0.54℃、10m深が1.96℃、30m深が1.43℃それぞれ昇温していました。平成20～22年同期と比べ、表面が過去3年平均並、10m深が0.70℃高め、30m深が0.57℃低めとなっていました。

(3) 唐丹湾

水温は、表面が18.30℃、10m深が17.72℃、50m深が14.94℃でした。前回(7月27日)と比べ、表面が0.14℃降温、10m深が1.26℃、50m深が2.01℃それぞれ昇温していました。平成20～22年同期と比べ、表面と10m深が過去3年平均並、50m深が0.66℃高めとなっていました。

(4) 越喜来湾

水温は、表面が20.45℃、10m深が18.73℃、50m深が15.33℃でした。前回(7月27日)と比べ、表面が2.03℃、10m深が2.18℃、50m深が1.93℃それぞれ昇温していました。平成20～22年同期と比べ、表面が0.68℃、10m深が1.05℃それぞれ高め、50m深が過去3年平均並となっていました。

(5) 大船渡湾

水温は、表面が21.59℃、10m深が18.79℃、30m深が15.01℃でした。前回(7月27日)と比べ、表面が1.34℃、10m深が3.03℃、30m深が1.12℃それぞれ昇温していました。平成20～22年同期と比べ、表面が過去3年平均並、10m深が1.42℃、30m深が3.24℃それぞれ高めとなっていました。

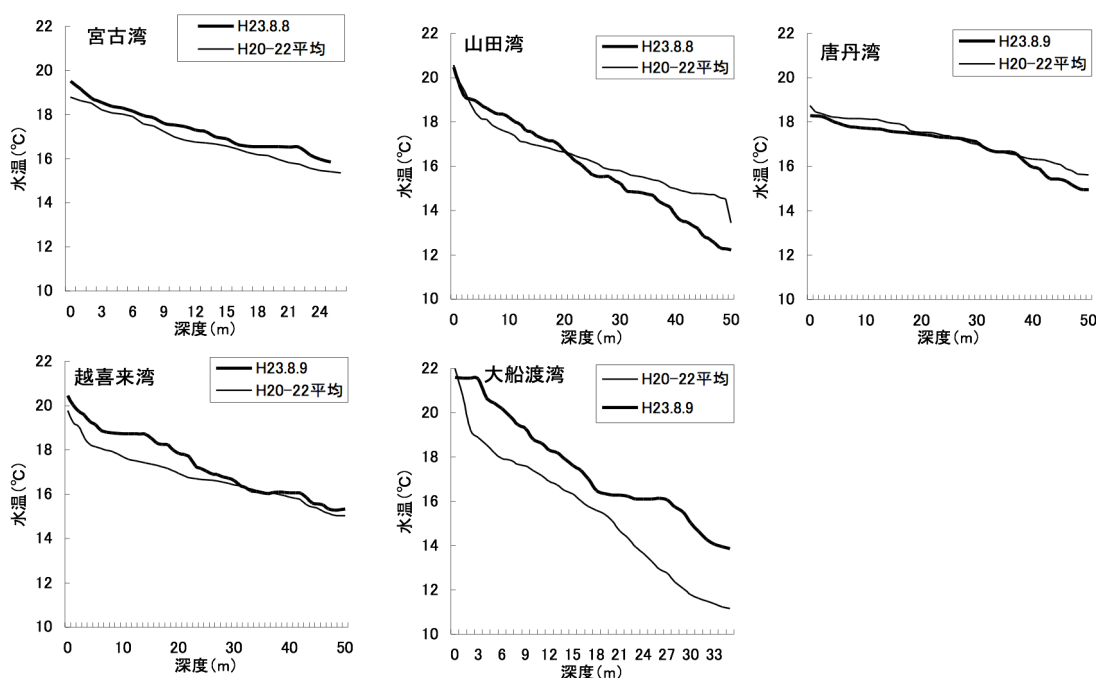


図3 湾内の水温鉛直分布図

問い合わせ先: 漁業資源部(後藤)

電話: 080-1853-1795(直通) / E-mail: t-gotou@pref.iwate.jp