

岩手県沿岸域観測結果速報第7号

岩手県水産技術センター

平成24年7月2～4日に岩手県漁業指導調査船北上丸を用いて閉伊崎および綾里崎3海里(5.6km)沖合(図1:○)のほか、宮古湾、山田湾、唐丹湾、越喜来湾、大船渡湾の各湾内(図1:●)で海洋観測を行いましたので、その結果をお知らせいたします。

- 本県沿岸の水温は、表層付近が14～16℃台、20m以深が10～13℃となっており、過去4年同期と比べ、閉伊崎沖の表層を除く全域で過去4年平均並～1℃程度低めとなっています。

1 沖合

(1) 閉伊崎沖(図2)

水温は、表面が17.10℃、100m深が9.92℃でした。前回調査(6月18日)と比べると、表面が3.84℃、100m深が0.60℃それぞれ上昇していました。平成20～23年同期と比べ、表面が1.54℃高め、100m深が1.29℃低めでした。

50m深の潮流は、南東0.2ノットでした。

(2) 綾里崎沖(図2)

水温は、表面が15.76℃、100m深が10.03℃でした。前回調査(6月19日)と比べると、表面が4.47℃、100m深が0.82℃それぞれ上昇していました。平成20～23年同期と比べ、表面が過去4年平均並(平成20～23年平均値±0.5℃未満)、100m深が1.21℃低めでした。

50m深の潮流は、南東0.2ノットでした。

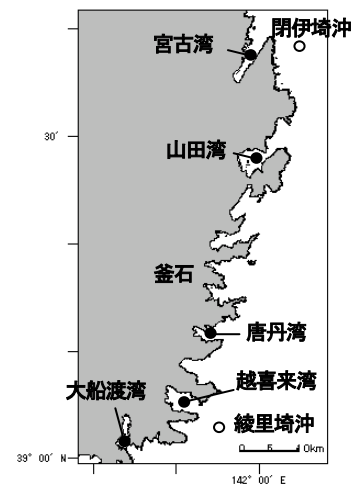


図1 沿岸観測地点図

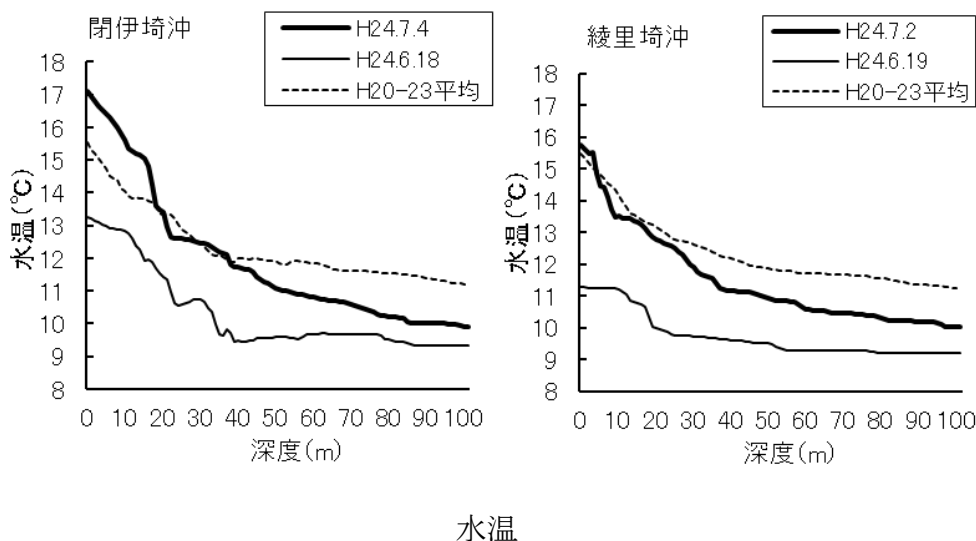


図2 閉伊崎(7月4日)と綾里崎(7月2日)沖の水溫観測結果

2 湾内(図3)

(1) 宮古湾

水温は、表面が14.68℃、30m深が11.50℃でした。前回調査(6月18日)と比べると、表面が2.56℃、30m深が1.30℃それぞれ上昇していました。平成20~23年同期と比べ、表面が1.72℃、30m深が1.39℃それぞれ低めでした。

(2) 山田湾

水温は、表面が17.14℃、30m深が11.25℃でした。前回調査(6月18日)と比べると、表面が3.08℃、30m深が1.59℃それぞれ上昇していました。平成20~23年同期と比べ、表面が過去4年平均並、30m深が0.57℃低めでした。

(3) 唐丹湾

水温は、表面が13.94℃、30m深が10.84℃、50m深が10.56℃でした。前回調査(6月19日)と比べると、表面が1.44℃、30m深が0.93℃、50m深が1.03℃それぞれ上昇していました。平成20~22年同期(平成23年データなし)と比べ、表面が0.81℃、30m深が1.86℃、50m深が1.49℃それぞれ低めでした。

(4) 越喜来湾

水温は、表面が15.27℃、30m深が11.81℃、50m深が10.46℃でした。前回調査(6月19日)と比べると、表面が2.08℃、30m深が2.16℃、50m深が1.07℃それぞれ上昇していました。平成20~23年同期と比べ、表面が1.45℃低め、30m深が過去4年平均並、50m深が1.17℃低めでした。

(5) 大船渡湾

水温は、表面が16.09℃、30m深が11.62℃でした。前回調査(6月19日)と比べると、表面が1.86℃、30m深が1.90℃それぞれ上昇していました。平成20~23年同期と比べ、表面が2.10℃低め、30m深が1.13℃高めでした。

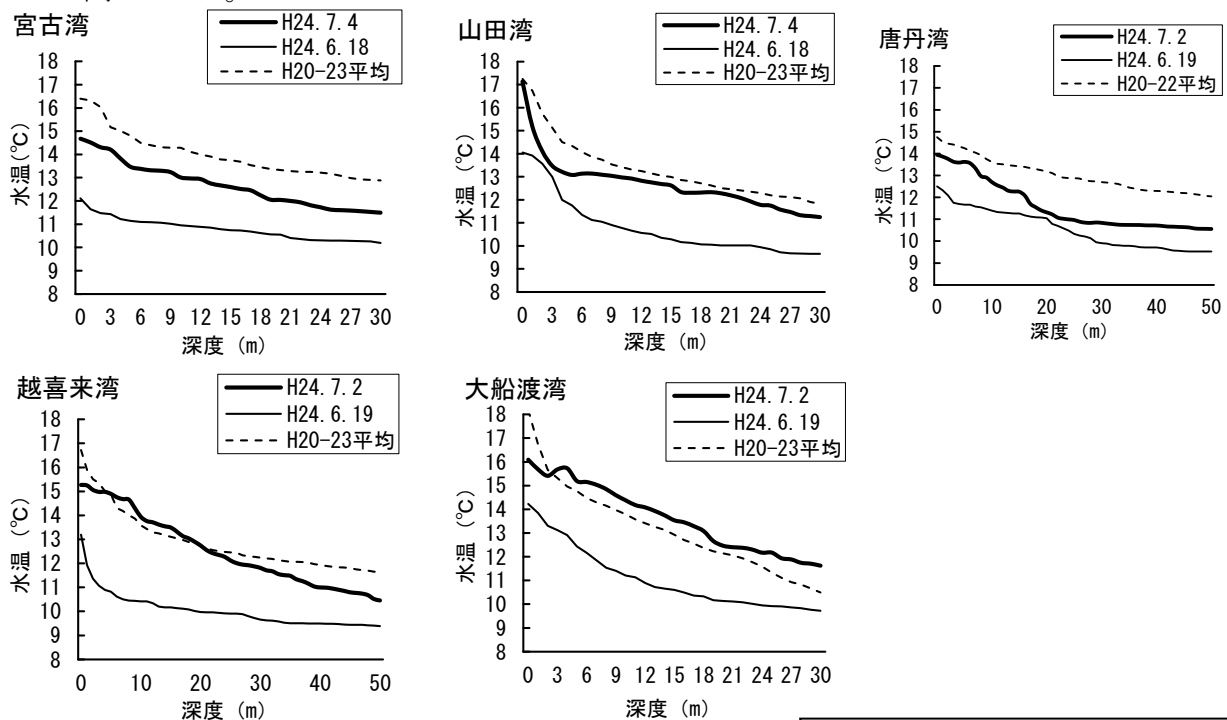


図3 湾内の水温鉛直分布図

問い合わせ先: 漁業資源部(後藤)
 電話: 0193-26-7915(直通)
 E-mail: t-gotou@pref.iwate.jp
 URL: <http://www.pref.iwate.jp/~hp5507/>