

岩手県沿岸域観測結果速報第9号

岩手県水産技術センター

平成24年7月30～31日に岩手県漁業指導調査船北上丸を用いて閉伊崎および綾里崎3海里(5.6km)沖合(図1:○)と、宮古湾、山田湾、唐丹湾、越喜来湾、大船渡湾の各湾内(図1:●)で海洋観測を行いましたので、その結果をお知らせいたします。

- ・ 本県沿岸の水温は、14～19℃で、ほぼ全域が過去4年平均並～1℃程度低めとなっています。また、北部海域では南東向きの潮流が速くなっています。

1 沖合

(1) 閉伊崎沖(図2)

水温は、表面が19.05℃、100m深が11.97℃でした。前回調査(7月17日)と比べると、表面が1.89℃、100m深が0.08℃それぞれ上昇していました。平成20～23年同期(平成22年欠測)と比べ、表面が0.55℃低め、100m深が過去4年平均並(平成20～23年平均値±0.5℃未満)でした。

50m深の潮流は、南東1.0ノットでした。

(2) 綾里崎沖(図2)

水温は、表面が18.46℃、100m深が13.41℃でした。前回調査(7月18日)と比べると、表面が1.64℃、100m深が1.02℃それぞれ上昇していました。平成20～23年同期(平成22年欠測)と比べ、表面が過去4年平均並、100m深が1.43℃高めでした。

50m深の潮流は、北東0.1ノットでした。

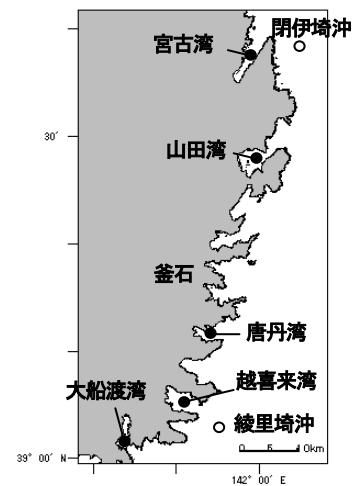


図1 沿岸観測地点図

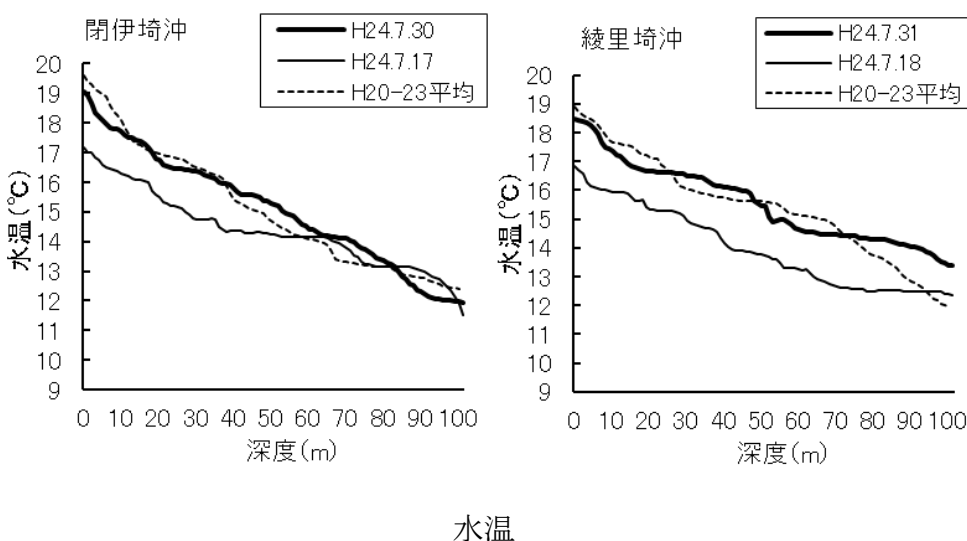


図2 閉伊崎(7月30日)と綾里崎(7月31日)沖の水温観測結果

2 湾内(図3)

(1) 宮古湾

水温は、表面が19.28℃、30m深が16.20℃でした。前回調査(7月17日)と比べると、表面が2.22℃、30m深が2.23℃それぞれ上昇していました。平成20～23年同期(平成22年欠測)と比べ、表面が0.50℃、30m深が0.96℃それぞれ高めでした。

(2) 山田湾

水温は、表面が18.79℃、30m深が15.00℃でした。前回調査(7月17日)と比べると、表面が2.23℃、30m深が1.25℃それぞれ上昇していました。平成20～23年同期(平成22年欠測)と比べ、表面が1.74℃、30m深が0.61℃それぞれ低めでした。

(3) 唐丹湾

水温は、表面が18.06℃、30m深が15.82℃、50m深が14.91℃でした。前回調査(7月18日)と比べると、表面が1.34℃、30m深が2.12℃、50m深が1.46℃それぞれ上昇していました。平成20～22年同期(平成22年欠測)と比べ、表面が0.67℃、30m深が1.18℃、50m深が0.70℃それぞれ低めでした。

(4) 越喜来湾

水温は、表面が19.74℃、30m深が15.96℃、50m深が14.91℃でした。前回調査(7月18日)と比べると、表面が2.92℃、30m深が1.58℃、50m深が2.12℃それぞれ上昇していました。平成20～23年同期(平成22年欠測)と比べ、30m深が0.52℃低め、表面と50m深が過去4年平均並でした。

(5) 大船渡湾

水温は、表面が20.17℃、30m深が14.83℃でした。前回調査(7月18日)と比べると、表面が2.25℃、30m深が1.22℃それぞれ上昇していました。平成20～23年同期(平成22年欠測)と比べ、表面が1.68℃低め、30m深が1.98℃高めでした。

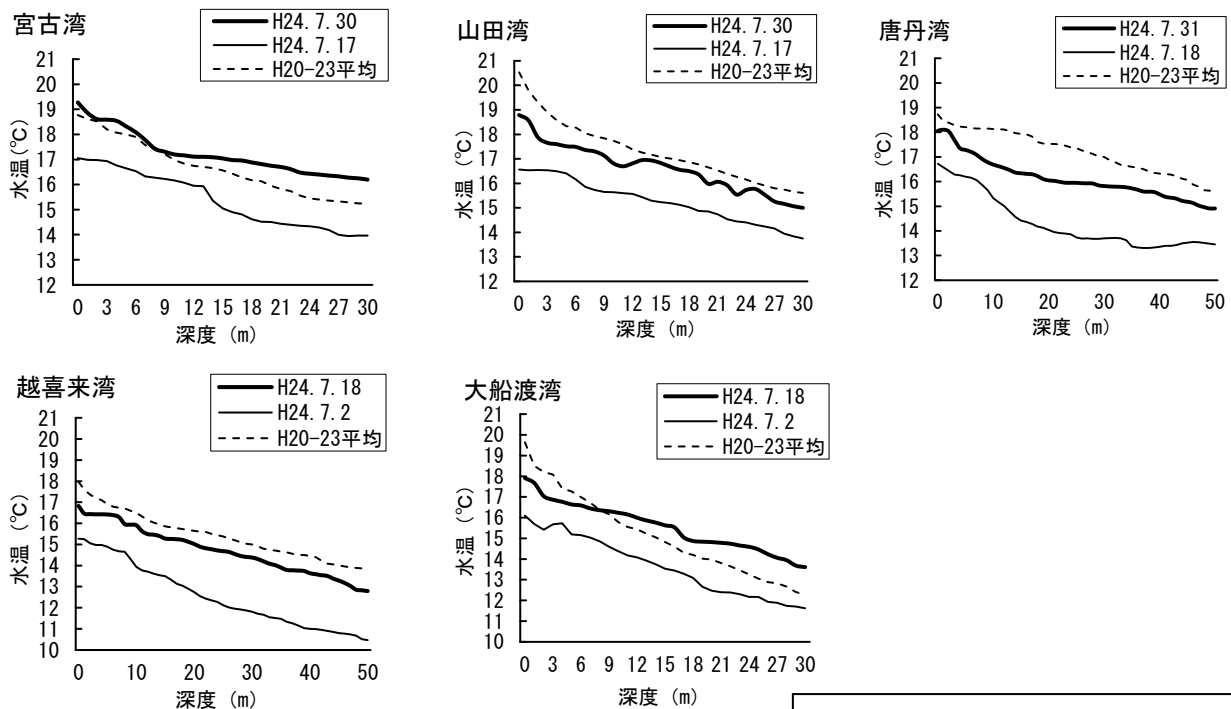


図3 湾内の水温鉛直分布図

問い合わせ先: 漁業資源部(後藤)
 電話: 0193-26-7915(直通)
 E-mail: t-gotou@pref.iwate.jp
 URL: <http://www.pref.iwate.jp/~hp5507/>