

岩手県沿岸域観測結果速報第11号

岩手県水産技術センター

平成24年9月3～4日に岩手県漁業指導調査船北上丸を用いて閉伊崎および綾里崎3海里(5.6km)沖合(図1:○)と、宮古湾、山田湾、唐丹湾、越喜来湾、大船渡湾の各湾内(図1:●)で海洋観測を行いましたので、その結果をお知らせいたします。

- 本県沿岸の水温は、表層では全域で21～23℃、湾内では10m以深が18～21℃、沖合では50m以深が12～17℃となっており、過去4年平均と比べて30m以浅の表層付近では2～3℃高め、50m以深では過去4年平均並～2℃程度低めとなっています。

1 沖合

(1) 閉伊崎沖(図2)

水温は、表面が22.89℃、100m深が14.20℃でした。前回調査(8月22日)と比べると、表面が1.03℃、100m深が1.02℃それぞれ上昇していました。平成20～23年同期(平成22年欠測)と比べ、表面が2.51℃高め、100m深が平成20～23年平均並(平成20～23年平均値±0.5℃未満)でした。

50m深の潮流は、南0.5ノットでした。

(2) 綾里崎沖(図2)

水温は、表面が23.23℃、100m深が12.45℃でした。前回調査(8月23日)と比べると、表面が3.26℃上昇、100m深が1.51℃低下していました。平成20～23年同期と比べ、表面が2.82℃高め、100m深が2.09℃低めでした。

50m深の潮流は、南南東0.4ノットでした。

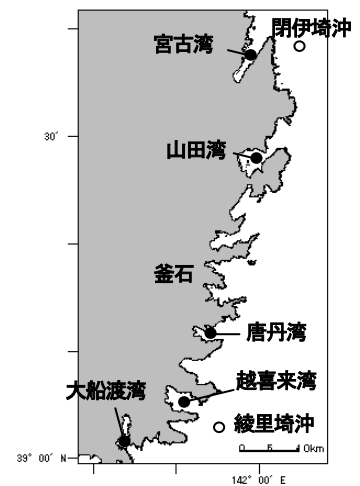
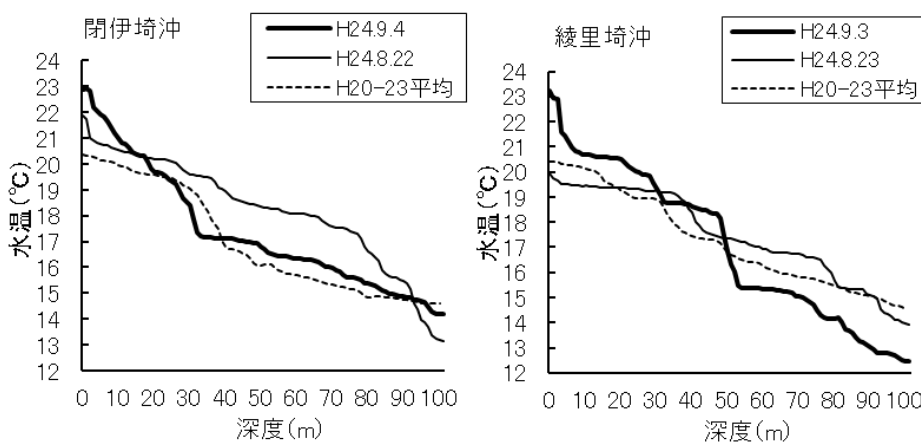
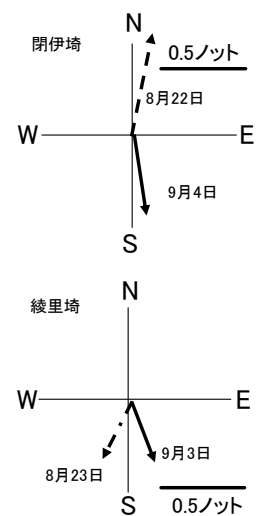


図1 沿岸観測地点図



水温



潮流

図2 閉伊崎(9月4日)と綾里崎(9月3日)沖の水温観測結果

2 湾内(図3)

(1) 宮古湾

水温は、表面が22.80℃、30m深が17.78℃でした。前回調査(8月22日)と比べると、表面が0.69℃上昇、30m深が2.85℃低下していました。平成20～23年同期と比べ、表面が2.54℃高め、30m深が0.57℃低めでした。

(2) 山田湾

水温は、表面が23.38℃、30m深が18.11℃でした。前回調査(8月22日)と比べると、表面が0.42℃上昇、30m深が0.75℃低下していました。平成20～23年同期と比べ、表面が3.01℃高め、30m深が平成20～23年平均並でした。

(3) 唐丹湾

水温は、表面が23.35℃、30m深が20.74℃、50m深が17.86℃でした。前回調査(8月23日)と比べると、表面が2.30℃、30m深が1.39℃それぞれ上昇、50m深が1.26℃低下していました。平成20～23年同期と比べ、表面が3.60℃、30m深が2.33℃それぞれ高め、50m深が平成20～23年平均並でした。

(4) 越喜来湾

水温は、表面が23.28℃、30m深が19.62℃、50m深が17.95℃でした。前回調査(8月23日)と比べると、表面が1.08℃、30m深が1.24℃、50m深が0.62℃それぞれ上昇していました。平成20～23年同期と比べ、表面が2.25℃、30m深が1.29℃、50m深が0.87℃それぞれ高めでした。

(5) 大船渡湾

水温は、表面が24.00℃、30m深が18.04℃でした。前回調査(8月23日)と比べると、表面が0.95℃、30m深が0.58℃それぞれ上昇していました。平成20～23年同期と比べ、表面が3.19℃、30m深が4.46℃それぞれ高めでした。

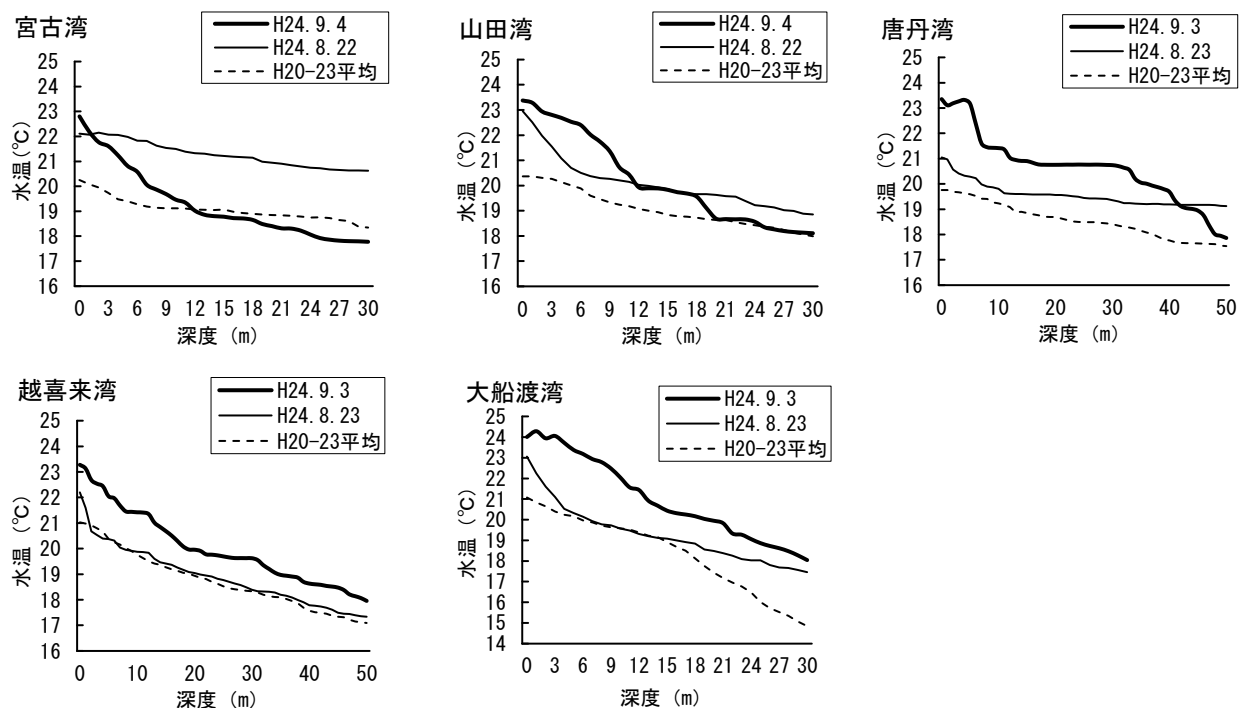


図3 湾内の水温鉛直分布図

問い合わせ先: 漁業資源部(後藤)
 電話: 0193-26-7915(直通)
 E-mail: t-gotou@pref.iwate.jp
 URL: <http://www.pref.iwate.jp/~hp5507/>