

6月沿岸定線海洋観測結果

平成26年6月9日

岩手県水産技術センター

TEL : 0193-26-7915

FAX : 0193-26-7920

Email : CE0012@pref.iwate.jp

表面、100m深とも全域で平年より水温は高め、県中部には北上暖水が波及

1. 水温分布 (図1、2)

- 1) 本県沿岸10海里以内の表面水温は11~14℃台。なお、前月は8~11℃台、前年は13~16℃台であった。
- 2) 5℃以下の親潮系冷水は、表面では分布が見られず、100m深ではトドヶ埼沖20海里付近と50海里付近、樺島沖50~70海里付近に分布している。なお、前年の同水帯は、表面では分布が見られず、100m深では黒埼沖70海里付近、樺島沖20海里付近と70海里付近に分布していた。
- 3) 15℃以上の暖水は、表面では県中部以南の20海里以東に広く分布し、100m深では分布が見られなかった。なお、前年は、表面では黒埼沖0海里付近と20海里付近、黒埼沖50海里付近からトドヶ埼沖30~40海里付近、尾埼沖10~20海里から樺島沖10~50海里、県中部沖70海里付近に分布し、100m深では分布が見られなかった。

2. 平年偏差 (図3)

- 1) 表面水温は、県南部沖10海里付近が1~2℃程度高め、県中部以南の10~70海里付近が1~4℃程度高めのほかは平年並みとなっている。
- 2) 100m深水温は、黒埼沖合20海里付近からトドヶ埼沖合10海里付近が1~3℃程度高め、トドヶ埼沖30海里付近から尾埼沖30~50海里付近が1~4℃程度高め、黒埼沖50海里からトドヶ埼沖40~50海里付近が2~5℃程度低めのほかは概ね平年並みとなっている。

3. 水温の鉛直分布 (図4)

- 1) 本県沿岸10海里以内は、黒埼で7~12℃台、トドヶ埼で3~12℃台、尾埼で2~12℃台、樺島で9~14℃台となっている。
- 2) 5℃以下の親潮系冷水は、黒埼定線では沖合20海里以東の100m以深に、トドヶ埼定線では沖合20海里以西の100m以深と沖合30海里以東の50m以深に、尾埼定線では沖合40海里以西の200m以深に、樺島定線では沖合10~30海里の150m以深と沖合30海里以東の50~100m以深に分布していた。
- 3) 15℃以上の暖水は、トドヶ埼定線では沖合20~40海里付近の50m以浅に、尾埼定線では沖合20~70海里付近の20m以浅に、樺島定線では沖合20~30海里および50海里付近の表層に分布していた。

4. 7月の100m深水温予測 (添付資料)

7月は、全域平年並みと予測。

表面

100m

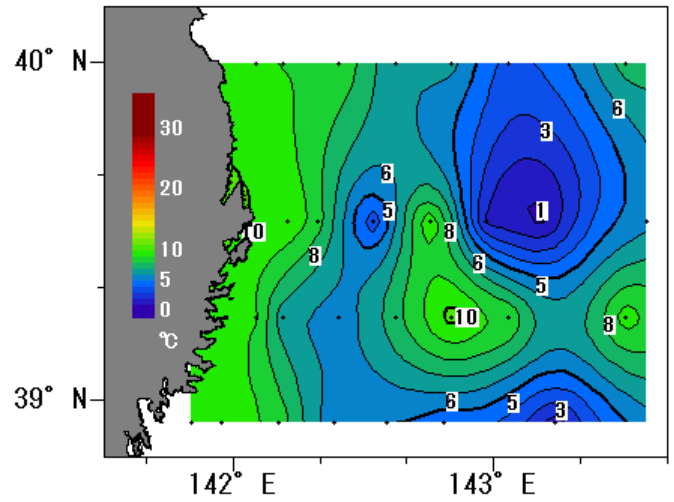
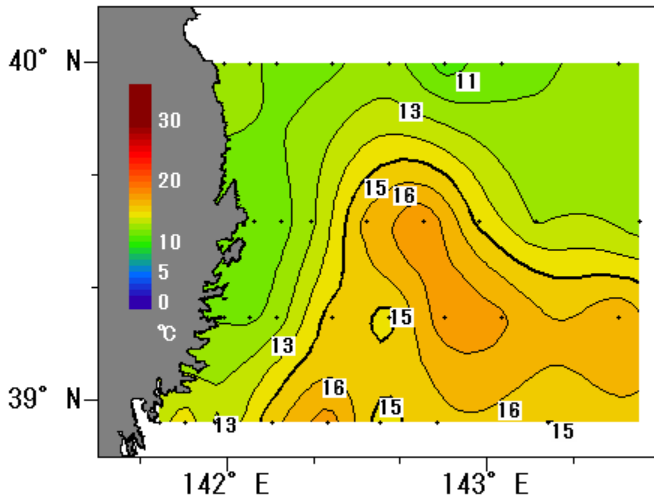


図1 水温の分布(2014年6月2~3日)

表面

100m

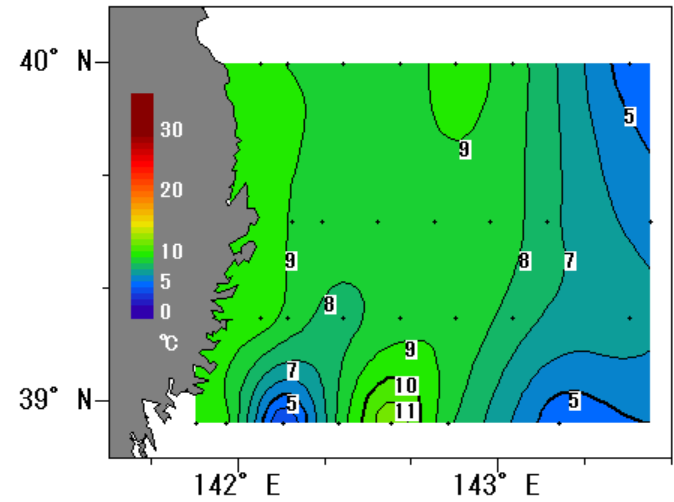
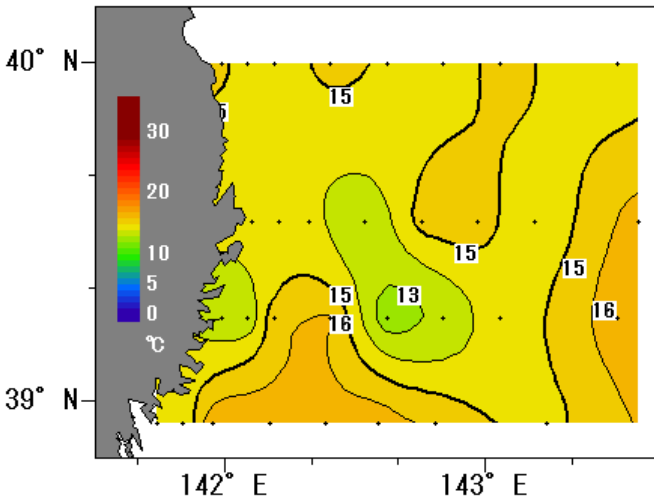


図2 水温の分布(2013年6月10~12日)

表面

100m

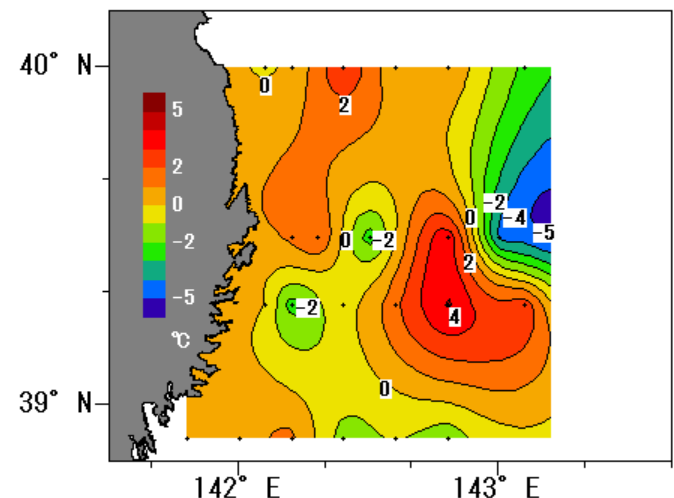
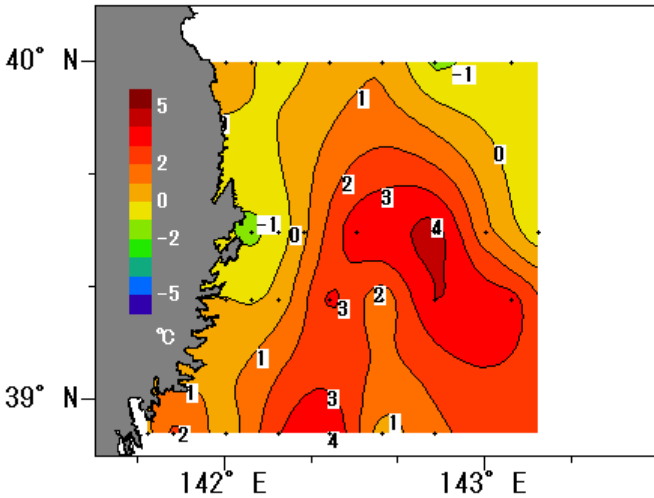
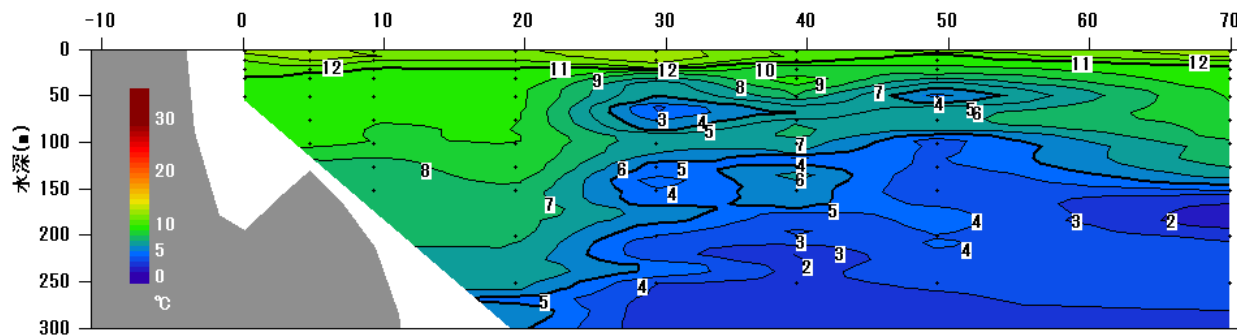
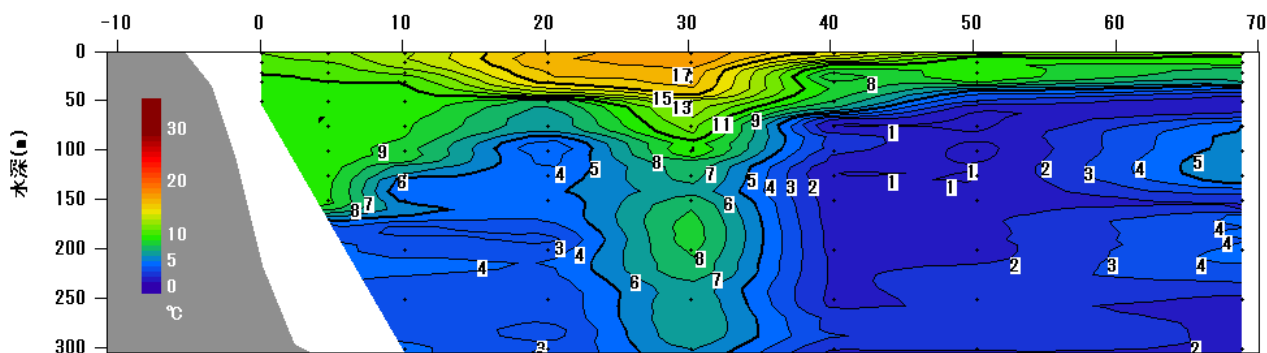


図3 水温の年平偏差

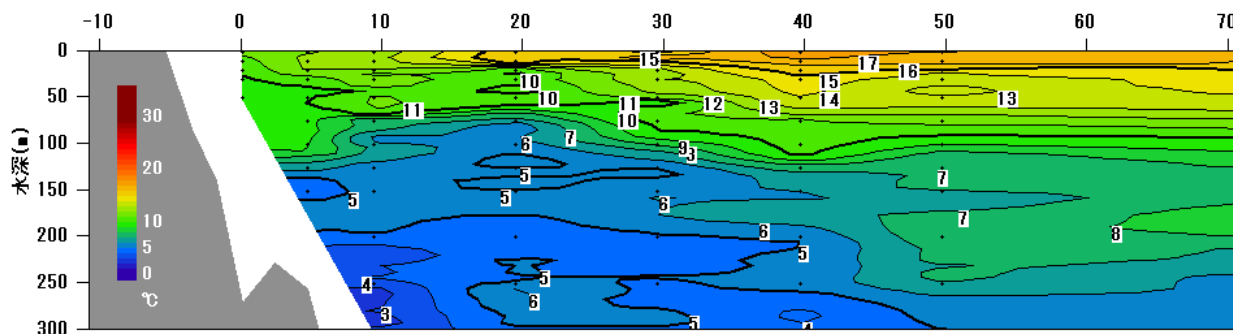
黒崎(40° 00')海里 142° 00' E 142° 10' E 142° 20' E 142° 30' E 142° 40' E 142° 50' E 143° 00' E 143° 10' E 143° 20' E 143° 30' E



トドヶ崎(39° 32')海里 142° 10' E 142° 20' E 142° 30' E 142° 40' E 142° 50' E 143° 00' E 143° 10' E 143° 20' E 143° 30' E



尾崎(39° 15')海里 142° 00' E 142° 10' E 142° 20' E 142° 30' E 142° 40' E 142° 50' E 143° 00' E 143° 10' E 143° 20' E 143° 30' E



椿島(38° 56')海里 141° 50' E 142° 00' E 142° 10' E 142° 20' E 142° 30' E 142° 40' E 142° 50' E 143° 00' E 143° 10' E

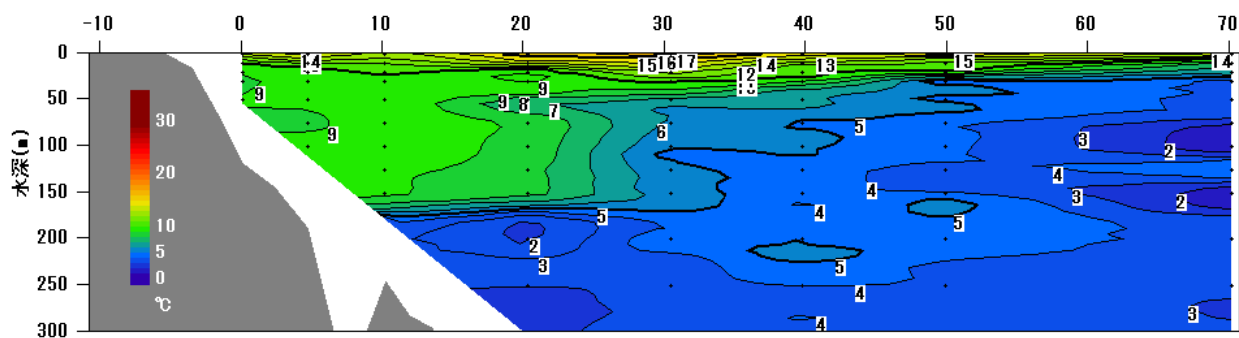


図4 水温の鉛直分布(2014年6月2~3日)

2014年6月沿岸定線海洋観測結果

調査船: 岩手丸

調査員: 児玉琢哉

5°C以下 15°C以上

沿岸親潮 32.0‰ ≤ 塩分 < 33.0‰

親潮 33.0‰ ≤ 塩分 < 33.7‰

津軽暖流 & 黒潮 33.7‰ ≤ 塩分

黒埼

STN_NAME	KR00	KR05	KR10	KR20	KR30	KR40	KR50	KR70
LAT	40-00	40-00	40-00	40-00	40-00	40-00	40-00	40-00
LONG	141-59	142-05	142-11	142-24	142-37	142-50	143-03	143-30
DATE	6月3日	6月3日	6月3日	6月3日	6月3日	6月3日	6月3日	6月3日
START_TIME	8:05	7:29	6:56	5:48	4:37	3:27	2:16	0:01
STOP_TIME	8:08	7:33	7:01	5:58	4:46	3:36	2:26	0:11
WATER_COLOF	5	5	5					
TRANSP	9	9	11	15				
AIR_TEMP	14.3	13.8	13.2	13.7	14.1	14.4	14.6	14.6
WEATHER	BC	BC	BC	F	F	BC	F	B
CLOUD_A	3	4	4					
WIND_D	S	S	S	S	S	S	S	S
WIND_F	2	3	4	3	4	3	3	3
A_PRESS	1013.8	1014.0	1014.1	1014.1	1013.9	1014.0	1014.8	1015.9
TEMP								
0m	13.1	12.4	11.5	11.8	12.5	10.5	11.6	12.6
10m	11.01	12.53	11.17	10.87	12.45	10.50	9.52	11.02
20m	10.42	10.51	9.83	9.97	9.90	7.82	7.84	9.89
30m	9.97	9.84	9.57	9.85	6.99	9.74	6.89	9.81
50m	9.75	9.69	9.39	9.30	4.99	7.48	3.69	9.06
75m		9.53	9.03	9.07	3.90	5.87	6.71	8.38
100m		9.23	8.98	9.02	6.08	6.33	3.52	7.52
150m			7.33	7.50	4.26	5.53	2.95	4.23
200m				7.22	3.91	3.01	3.96	2.83
300m				5.18	2.42	2.08	2.31	2.61

SAL

0m	33.476	33.424	33.357	33.456	33.392	32.851	32.912	33.352
10m	33.486	33.416	33.388	33.482	33.329	32.829	33.253	33.512
20m	33.539	33.513	33.561	33.567	33.235	32.798	33.244	33.601
30m	33.561	33.618	33.593	33.615	32.795	33.509	33.304	33.727
50m	33.659	33.688	33.672	33.677	32.970	33.368	33.084	33.804
75m		33.708	33.671	33.697	33.151	33.453	33.677	33.784
100m		33.714	33.767	33.753	33.575	33.584	33.261	33.711
150m			33.726	33.635	33.387	33.603	33.296	33.362
200m				33.715	33.408	33.424	33.537	33.332
300m				33.625	33.460	33.498	33.530	33.538

トドヶ埼

STN_NAME	TD00	TD05	TD10	TD20	TD30	TD40	TD50	TD70
LAT	39-32	39-32	39-32	39-32	39-32	39-32	39-32	39-32
LONG	142-06	142-12	142-19	142-32	142-45	142-58	143-11	143-35
DATE	6月3日	6月3日	6月3日	6月3日	6月3日	6月3日	6月3日	6月2日
START_TIME	10:32	10:57	11:36	12:40	13:42	14:44	15:46	21:23
STOP_TIME	10:35	11:03	11:46	12:50	13:51	14:53	15:56	21:33
WATER_COLOF	4	4	4	4	4	4	4	
TRANSP	9	14	9	10	9	15	12	
AIR_TEMP	14.5	14.6	15.8	17.0	17.2	17.1	16.3	15.8
WEATHER	BC	BC	BC	F	F	F	BC	B
CLOUD_A	4	4	6				6	
WIND_D	S	SSW	S	S	S	S	S	S
WIND_F	5	3	3	3	4	4	3	3
A_PRESS	1013.7	1013.7	1013.4	1013.3	1013.4	1013.4	1013.5	1016.8
TEMP								
0m	11.0	11.6	12.7	16.4	17.9	14.7	12.9	12.4
10m	10.46	10.96	12.56	16.97	17.81	12.13	8.89	9.39
20m	10.16	10.34	11.42	16.21	16.55	8.46	9.63	6.08
30m	9.78	9.98	10.00	15.01	16.31	8.26	9.35	7.50
50m	9.52	9.97	9.67	6.95	12.65	7.75	2.61	0.96
75m		9.96	9.14	6.22	11.39	0.82	0.80	5.01
100m		9.78	8.59	3.17	9.93	1.97	0.71	5.60
150m		9.35	4.84	4.07	7.78	1.40	1.33	2.01
200m			3.66	3.46	8.23	1.65	1.65	4.13
300m			4.25	2.88	6.11	2.01	2.04	1.90

SAL

0m	33.426	33.460	33.475	33.803	34.367	33.044	32.598	32.739
10m	33.445	33.491	33.478	33.985	34.400	33.055	32.643	32.790
20m	33.465	33.524	33.468	34.363	34.489	32.720	33.072	32.638
30m	33.515	33.600	33.565	34.194	34.499	32.906	33.160	33.105
50m	33.585	33.633	33.704	33.203	33.726	33.222	32.599	32.645
75m		33.709	33.734	33.488	34.230	32.668	32.753	33.317
100m		33.752	33.772	33.144	34.144	32.958	32.880	33.412
150m		33.785	33.319	33.342	33.933	33.066	33.040	33.068
200m			33.307	33.401	34.108	33.163	33.144	33.412
300m			33.624	33.528	33.957	33.355	33.345	33.305

2014年6月沿岸定線海洋観測結果

調査員: 児玉琢哉

尾崎

STN_NAME	OZ00	OZ05	OZ10	OZ20	OZ30	OZ40	OZ50	OZ70
LAT	39-15	39-15	39-15	39-15	39-15	39-15	39-15	39-15
LONG	141-59	142-05	142-11	142-24	142-37	142-50	143-03	143-30
DATE	6月2日	6月3日	6月3日	6月3日	6月3日	6月3日	6月3日	6月2日
START_TIME	8:17	22:26	21:52	20:39	19:37	18:35	17:35	19:44
STOP_TIME	8:20	22:31	22:01	20:49	19:46	18:45	17:45	19:54
WATER_COLOF	4						4	
TRANSP	11						12	
AIR_TEMP	18.7	14.2	14.4	16.7	16.3	17.8	17.8	17.1
WEATHER	B	F	F	BC	BC	BC	BC	B
CLOUD_A	0						6	
WIND_D	SSE	SSW	SSW	SSW	S	S	S	SSE
WIND_F	0	5	4	4	3	3	3	3
A_PRESS	1016.0	1013.0	1013.5	1013.8	1013.6	1013.5	1013.3	1016.5
TEMP								

樁島

STN_NAME	TS00	TS05	TS10	TS20	TS30	TS40	TS50	TS70
LAT	38-56	38-56	38-56	38-56	38-56	38-56	38-56	38-56
LONG	141-44	141-50	141-57	142-10	142-23	142-35	142-48	143-14
DATE	6月2日	6月2日	6月2日	6月2日	6月2日	6月2日	6月2日	6月2日
START_TIME	10:24	10:50	11:25	12:23	13:27	14:28	15:35	17:34
STOP_TIME	10:26	10:54	11:30	12:32	13:37	14:37	15:45	17:44
WATER_COLOF	4	4	4	4	4	4	4	4
TRANSP	10	11	16	15	14	15	15	16
AIR_TEMP	17.7	18.3	17.2	17.9	19.3	19.0	18.8	18.2
WEATHER	B	B	B	B	B	B	B	B
CLOUD_A	0	0	0	0	0	0	0	0
WIND_D	SSE	S	SE	SSE	SE	SE	ESE	SE
WIND_F	3	3	3	3	2	3	3	3
A_PRESS	1016.2	1016.2	1016.1	1015.4	1015.2	1015.0	1015.1	1015.7
TEMP								

0m	11.9	11.8	12.4	15.5	14.6	17.7	17.2	16.9
10m	10.68	12.19	13.46	15.84	15.48	16.45	16.42	16.89
20m	10.23	12.12	11.65	10.20	12.75	15.58	14.94	14.90
30m	9.94	10.30	11.77	10.65	13.00	14.26	13.33	14.80
50m	9.62	9.99	11.12	10.92	10.71	14.00	13.35	13.79
75m		9.31	7.32	6.54	10.35	10.78	11.15	11.89
100m		9.20	5.69	5.59	7.69	10.43	9.16	9.58
150m		4.64	5.23	5.23	5.54	5.99	7.45	7.33
200m			4.70	4.72	4.93	5.18	7.68	7.99
300m			3.03	4.90	4.74	4.15	4.93	5.23

0m	13.4	14.8	12.8	15.7	17.6	14.5	15.7	14.9
10m	10.25	10.57	11.00	12.99	14.34	11.05	10.40	7.63
20m	9.13	9.77	10.02	8.73	12.23	9.83	9.73	6.33
30m	8.86	9.44	9.89	8.96	10.11	9.11	4.10	3.02
50m	9.13	9.35	9.89	7.43	6.80	6.30	4.69	3.59
75m		8.65	9.93	8.88	5.85	4.85	3.89	1.95
100m		9.34	9.75	8.66	5.19	5.05	4.25	1.40
150m			9.14	8.34	5.62	4.26	3.61	1.59
200m				1.85	4.81	5.01	4.25	3.79
300m				2.52	3.91	3.60	3.48	3.13

SAL

0m	33.450	33.460	32.936	33.620	34.440	34.294	34.347	33.893
10m	33.467	33.460	33.663	33.620	34.178	34.450	34.453	34.319
20m	33.513	33.459	33.498	32.826	33.705	34.423	34.219	34.173
30m	33.541	33.221	33.760	33.572	33.975	34.213	34.009	34.389
50m	33.616	33.722	34.218	34.157	33.764	34.398	34.347	34.390
75m		33.705	33.601	33.483	34.119	34.082	34.166	34.291
100m		33.739	33.467	33.481	33.761	34.246	33.944	34.073
150m		33.393	33.530	33.562	33.590	33.635	33.873	33.835
200m			33.496	33.563	33.577	33.627	34.065	34.095
300m			33.553	33.798	33.787	33.692	33.831	33.840

SAL

0m	32.926	32.955	33.398	33.699	33.615	32.742	33.054	32.478
10m	33.024	33.125	33.406	33.575	33.579	32.830	33.022	32.442
20m	33.266	33.274	33.505	33.036	33.291	32.997	33.186	32.678
30m	33.441	33.374	33.562	33.348	33.201	33.197	32.925	32.772
50m	33.604	33.505	33.691	33.293	33.362	33.502	33.278	33.091
75m		33.499	33.716	33.807	33.458	33.337	33.260	32.996
100m		33.731	33.729	33.843	33.412	33.425	33.376	33.034
150m			33.667	33.841	33.628	33.422	33.391	33.195
200m				33.094	33.626	33.660	33.612	33.576
300m				33.501	33.718	33.698	33.709	33.674

2014年6月沿岸定線海洋観測結果

黒埼

STN_NAME	KR00	KR05	KR10	KR20	KR30	KR40	KR50	KR70
LAT	40-00	40-00	40-00	40-00	40-00	40-00	40-00	40-00
LONG	141-59	142-05	142-11	142-24	142-37	142-50	143-03	143-30
DATE	6月3日	6月3日	6月3日	6月3日	6月3日	6月3日	6月3日	6月3日
20m 流向	102	238	4	80	88	75	63	88
20m 流速	0.2	0.6	0.3	1.8	1.8	1.6	1.9	1.8
30m 流向	52	269	293	80	89	84	66	86
30m 流速	0.3	0.6	0.4	1.8	1.8	1.9	1.9	1.7
50m 流向	182	244	307	88	98	93	90	103
50m 流速	1.3	0.7	0.6	1.7	2.3	2.2	2.5	2.6
75m 流向		301	326	72	100	73	77	96
75m 流速		0.9	0.7	2.0	2.0	1.8	2.1	2.0
100m 流向		302	339	99	96	72	64	91
100m 流速		0.9	0.4	1.7	1.5	1.9	1.7	1.6
150m 流向			351	113	104	79	69	68
150m 流速			0.7	1.7	1.6	1.7	1.6	1.6
200m 流向				124	106	78	67	92
200m 流速				1.6	1.5	1.7	1.7	1.6

トドヶ埼

STN_NAME	TD00	TD05	TD10	TD20	TD30	TD40	TD50	TD70
LAT	39-32	39-32	39-32	39-32	39-32	39-32	39-32	39-32
LONG	142-06	142-12	142-19	142-32	142-45	142-58	143-11	143-35
DATE	6月3日	6月3日	6月3日	6月3日	6月3日	6月3日	6月3日	6月2日
20m 流向	69	118	130	52	67	68	349	326
20m 流速	0.8	1.0	1.0	1.2	1.5	0.6	0.5	0.5
30m 流向	87	136	140	54	73	82	350	316
30m 流速	1.0	1.0	1.1	1.1	1.6	0.5	0.5	0.5
50m 流向	105	135	133	58	76	67	353	318
50m 流速	0.8	1.0	1.1	1.4	1.5	0.5	0.5	0.6
75m 流向		142	135	60	75	55	350	297
75m 流速		1.0	1.9	1.2	1.5	0.5	0.4	0.6
100m 流向		124	136	71	72	82	346	315
100m 流速		1.0	1.4	1.4	1.2	0.4	0.4	0.5
150m 流向		110	161	67	85	78	4	324
150m 流速		0.9	0.6	1.4	1.8	0.4	0.3	0.6
200m 流向			158	62	88	83	13	311
200m 流速			0.6	1.5	1.6	0.3	0.3	0.6

尾埼

STN_NAME	OZ00	OZ05	OZ10	OZ20	OZ30	OZ40	OZ50	OZ70
LAT	39-15	39-15	39-15	39-15	39-15	39-15	39-15	39-15
LONG	141-59	142-05	142-11	142-24	142-37	142-50	143-03	143-30
DATE	6月2日	6月3日	6月3日	6月3日	6月3日	6月3日	6月3日	6月2日
20m 流向	162	84	127	72	6	1	336	321
20m 流速	0.9	0.6	0.5	0.4	0.8	0.9	0.7	0.4
30m 流向	162	136	127	87	17	18	83	312
30m 流速	0.7	0.3	0.5	0.9	0.6	0.8	0.4	0.3
50m 流向	162	135	115	35	29	15	350	297
50m 流速	0.7	0.8	1.0	0.6	0.7	0.8	0.5	0.4
75m 流向		114	127	48	27	359	343	294
75m 流速		1.0	0.6	0.6	0.8	0.9	0.9	0.6
100m 流向		89	112	40	12	349	337	282
100m 流速		0.7	0.4	0.5	1.2	1.0	0.9	0.7
150m 流向		88	158	58	27	357	344	324
150m 流速		0.4	0.5	0.3	1.0	1.2	0.8	0.4
200m 流向			128	52	35	358	0	289
200m 流速			0.3	0.5	1.0	1.1	0.9	0.5

椿島

STN_NAME	TS00	TS05	TS10	TS20	TS30	TS40	TS50	TS70
LAT	38-56	38-56	38-56	38-56	38-56	38-56	38-56	38-56
LONG	141-44	141-50	141-57	142-10	142-23	142-35	142-48	143-14
DATE	6月2日	6月2日	6月2日	6月2日	6月2日	6月2日	6月2日	6月2日
20m 流向	125	43	102	184	75	235	160	244
20m 流速	1.7	0.3	0.1	0.9	0.3	0.4	0.3	0.7
30m 流向	125	60	124	174	16	204	164	249
30m 流速	1.8	0.4	0.2	1.0	0.9	0.4	0.4	0.7
50m 流向	126	33	66	238	83	193	161	250
50m 流速	1.9	0.4	0.3	0.8	0.5	0.2	0.3	0.6
75m 流向		11	2	190	97	199	166	252
75m 流速		1.1	0.8	0.6	0.5	0.2	0.3	0.7
100m 流向		20	58	198	92	205	175	254
100m 流速		0.3	0.3	0.7	0.6	0.3	0.3	0.8
150m 流向			44	197	91	220	173	249
150m 流速			0.4	0.6	0.5	0.2	0.4	0.6
200m 流向				246	103	218	213	246
200m 流速				0.3	0.3	0.2	0.2	0.6

今後の水温変動の傾向（図2 7月の100m深水温予測*）

7月は全域平年並みと予測

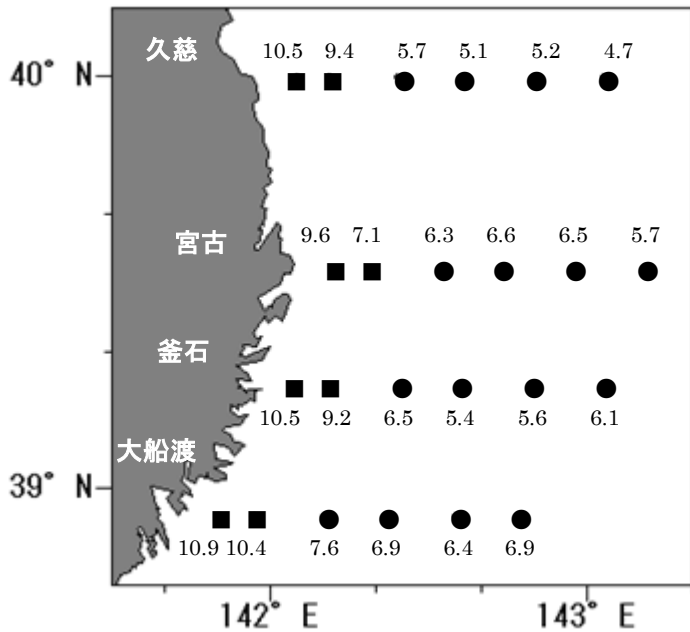


図1 7月の100m深平年値

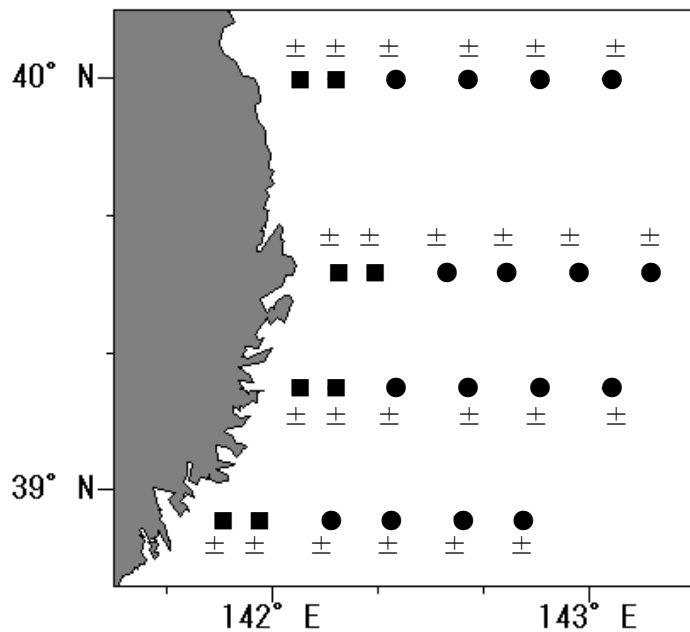


図2 7月の100m深予測値

- ・ 予測時期
定線海洋観測実施月の翌月上旬から中旬
- ・ 予測海域
黒埼定線、トドヶ埼定線、尾埼定線、椿島定線の距岸5、10、20、30、40、50海里（合計24定点）
- ・ 予測は表1により極めて低い(---)～平年並(±)～極めて高い(+++)で表しています
- ・ 7月の100m深水温の平年値は、沿岸10海里以内7～10℃台、沖合4～7℃台。（図1）
- ・ 各海域における水温区分は表1のとおり
- ・ 48年の海洋観測データを統計処理し、1ヶ月後の100m深水温偏差予測を実施。

表1 各海域における水温区分

階級区分(出現率)	平年値との差	
	距岸10海里内 ■	距岸10~70海里 ●
極めて高い(2.5%) + + +	+4.0℃～	+6.0℃～
高い (7.5%) + +	+2.5～+3.9℃	+4.0～+5.9℃
やや高い (20%) +	+1.0～+2.4℃	+1.5～+3.9℃
平年並 (40%) ±	+0.9～-0.9℃	+1.4～-1.4℃
やや低い (20%) -	-1.0～-2.4℃	-1.5～-3.9℃
低い (7.5%) - -	-2.5～-3.9℃	-4.0～-5.9℃
極めて低い(2.5%) - - -	-4.0℃～	-6.0℃～

※農林水産省「食料生産地域再生のための先端技術展開事業」において開発した統計的予測モデルによる。