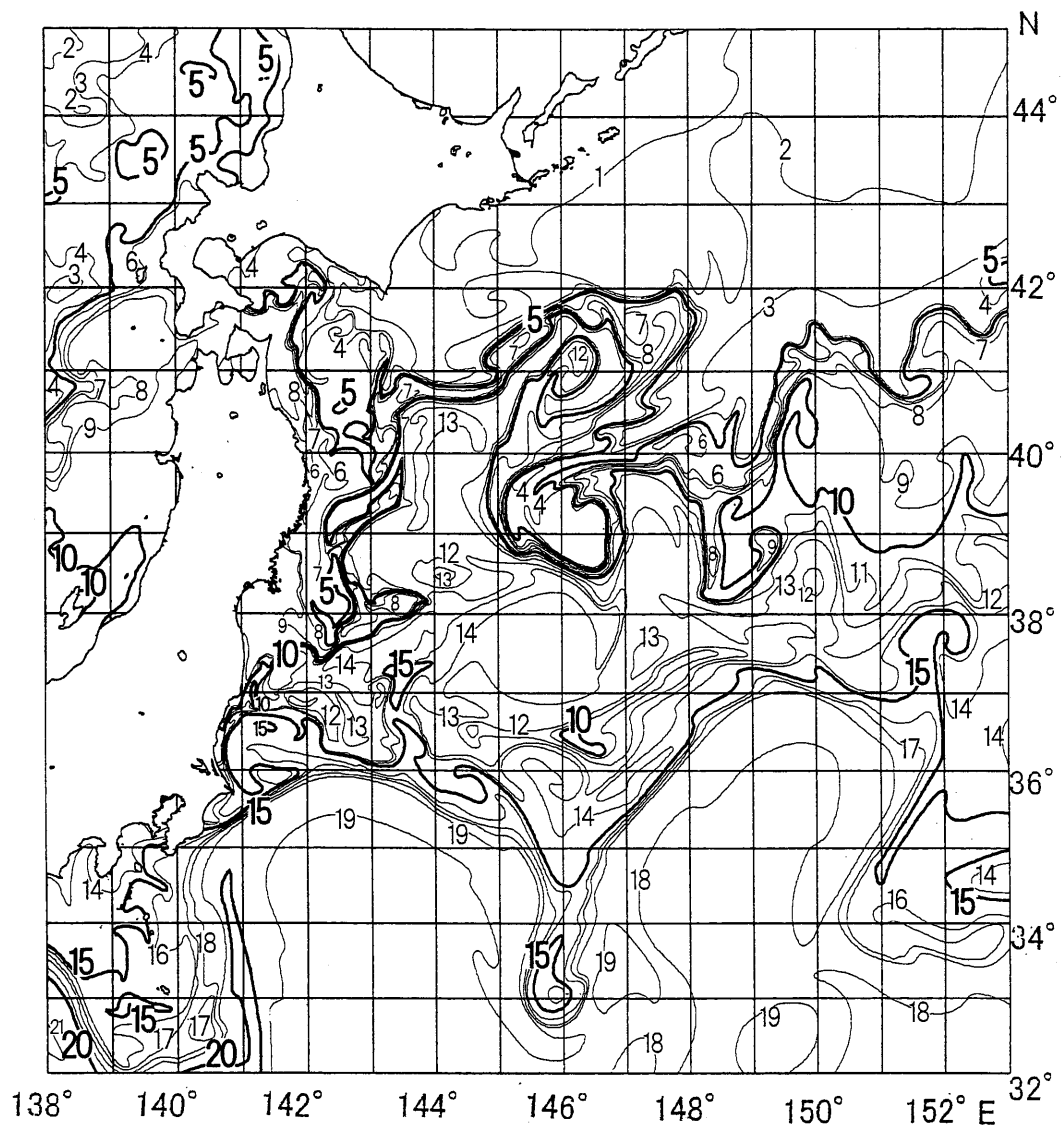


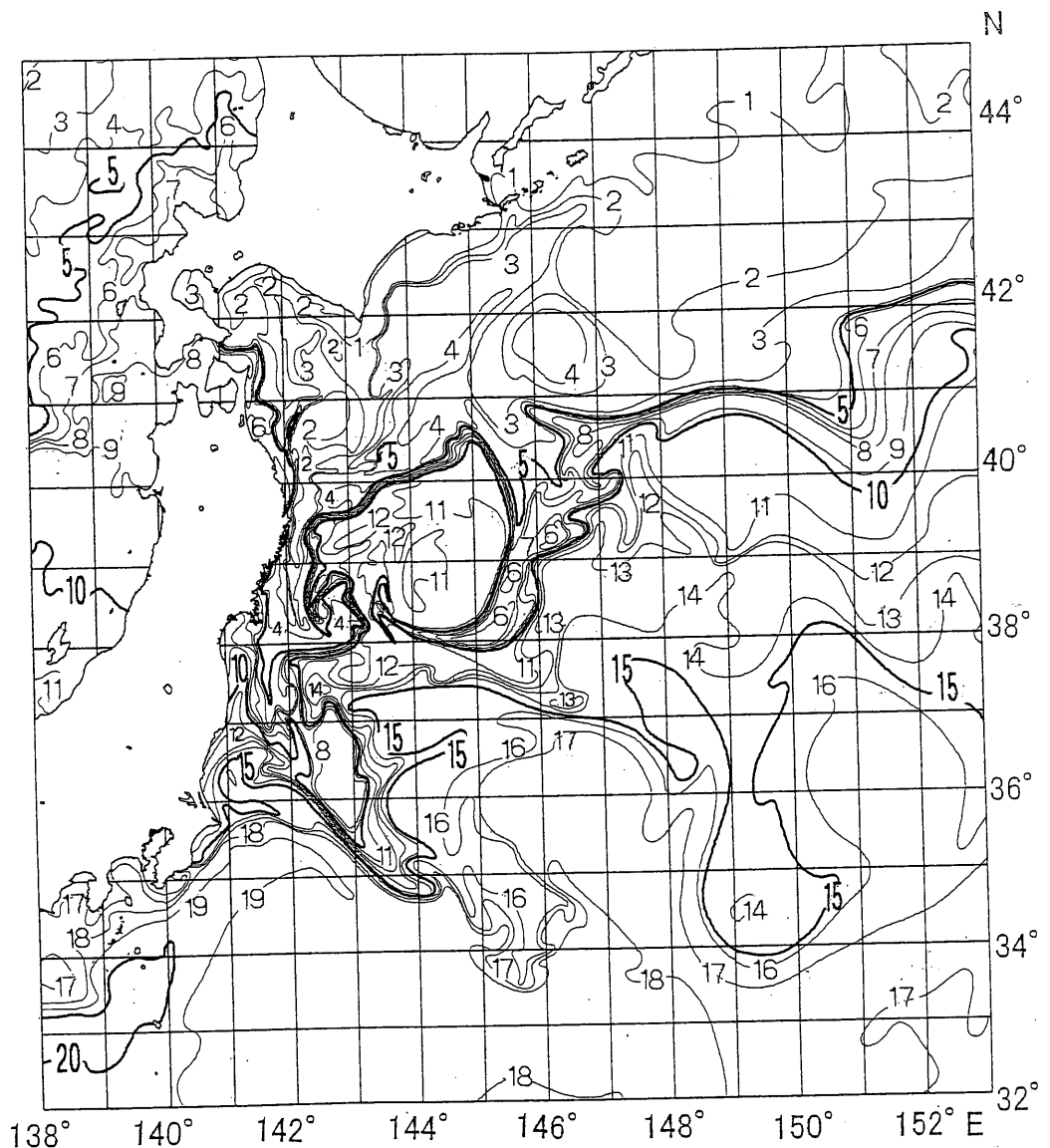
平成 21 年 3 月 31 日  
岩手県水産技術センター  
漁業資源部  
TEL:0193-26-7915  
FAX:0193-26-7920  
Mail: CE0012@pref.iwate.jp

1. 本県沿岸 10 海里 (19km) 以内の表面水温は、県北部で 5~7°C 台、県中部および県南部で 5~6°C 台。先週は、県北部で 4~7°C 台、県中部で 3~5°C 台、県南部で 3~7°C 台。また、前年は、全域で 1~6°C 台であった。



(平成 21 年 3 月 26 日~3 月 29 日)

2. 5°C以下の親潮系冷水は、県北部沖の20~60海里(37~111km)および250~340海里(463~629km)を南下し、その先端はそれぞれトドヶ崎沖40海里(74km)および金華山東北東沖220海里(407km)にある。また、分断された同水温帯が金華山沖にある。なお、前年の同水帯は、県北部沖10~130海里(19~241km)を南下し、閉伊崎から樺島付近に接岸していた。また、その先端は塩屋崎北東沖30海里(56km)にあった。
3. 10°C以上の水帯は、樺島沖40~150海里(74~278km)を北上し、その先端は襟裳岬東沖130海里(241km)にある。なお、前年の同水帯は、樺島沖30~170海里(56~315km)を北上して暖水塊を形成し、その先端は八戸沖160海里(296km)にあった。



(平成20年3月27日~3月30日)