

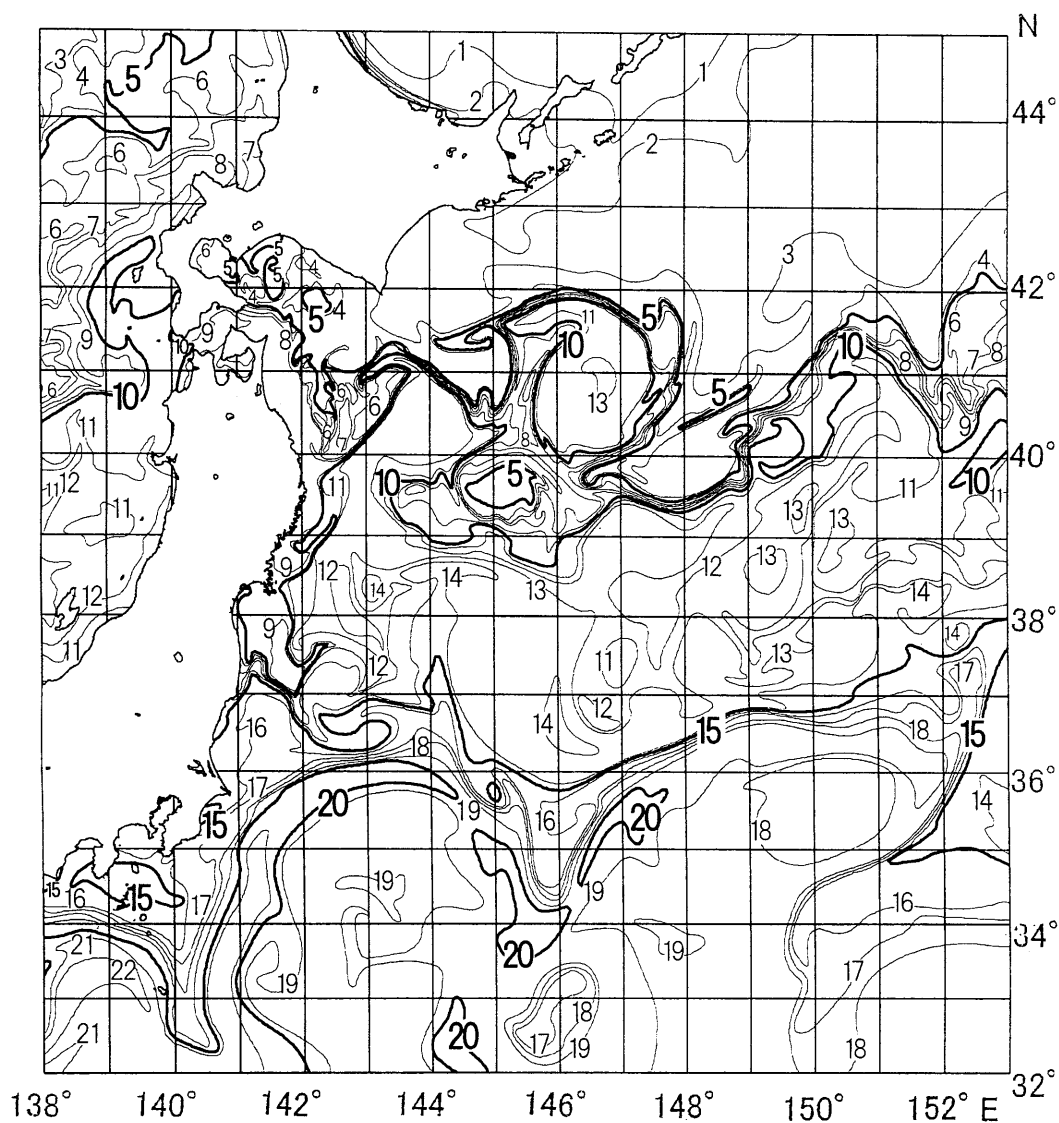
平成 21 年 4 月 21 日  
 岩手県水産技術センター  
 漁業資源部

TEL:0193-26-7915

FAX:0193-26-7920

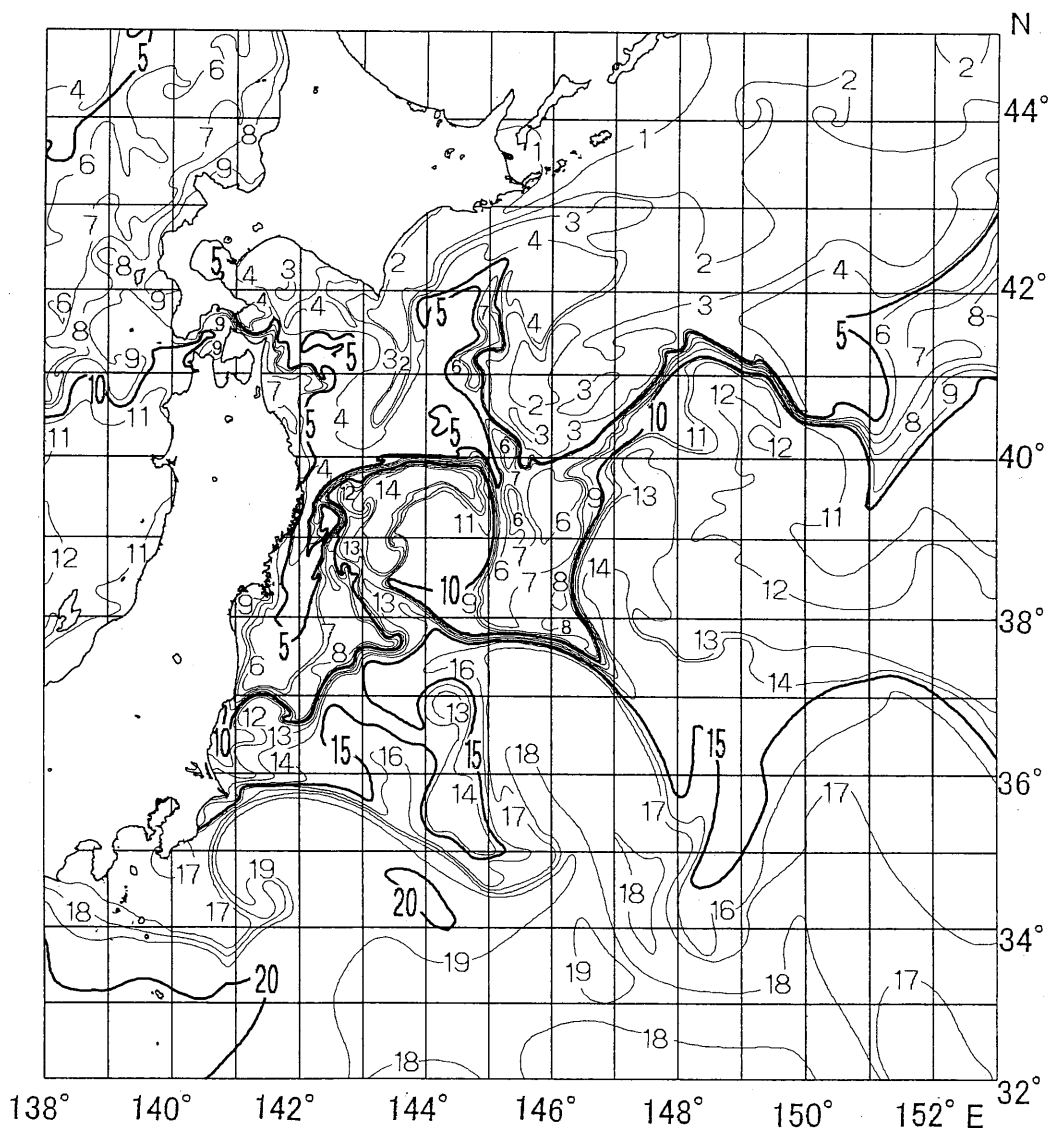
Mail : CE0012@pref.iwate.jp

1. 本県沿岸 10 海里 (19km) 以内の表面水温は、県北部で 7~8℃ 台、県中部で 8℃ 台、県南部で 8~10℃ 台。先週は、県北部で 6~8℃ 台、県中部で 7~8℃ 台、県南部で 7~10℃ 台。また、前年は、県北部で 4~7℃ 台、県中部、県南部で 4~6℃ 台であった。



(平成 21 年 4 月 16 日~4 月 19 日)

2. 5℃以下の親潮系冷水は、尻屋埼沖の20～80海里(37～148km)を南下し、その先端は鮫角沖40海里(74km)にある。また、道東沖にある暖水塊の東側を南下し、その南端はトドヶ埼沖260海里(481km)にあるほか、分断された同水温帯の分布域が同140海里沖(259km)にある。なお、前年の同水帯は、県北部沖20～150海里(37～278km)から沿岸10海里(19km)内を県中南部の一部に接岸しながら細く南下し、その先端は相馬原釜沖30海里(56km)にあった。
3. 10℃以上の水帯は、椿島沖20～100海里(37～185km)を北東方向に北上し、その北端は尻屋埼沖90海里(167km)にあるほか、同水温帯の暖水塊が道東沖にある。なお、前年の同水帯は、相馬原釜沖100～160海里(185～296km)を北上して尾埼沖90海里(167km)を中心とする暖水塊を形成し、その北端は黒埼沖80～130海里(148～241km)付近にあった。また、沖合では相馬原釜沖260海里(481km)から北上し、その先端は尻屋埼沖320海里(592km)にあった。



(平成20年4月17日～4月20日)