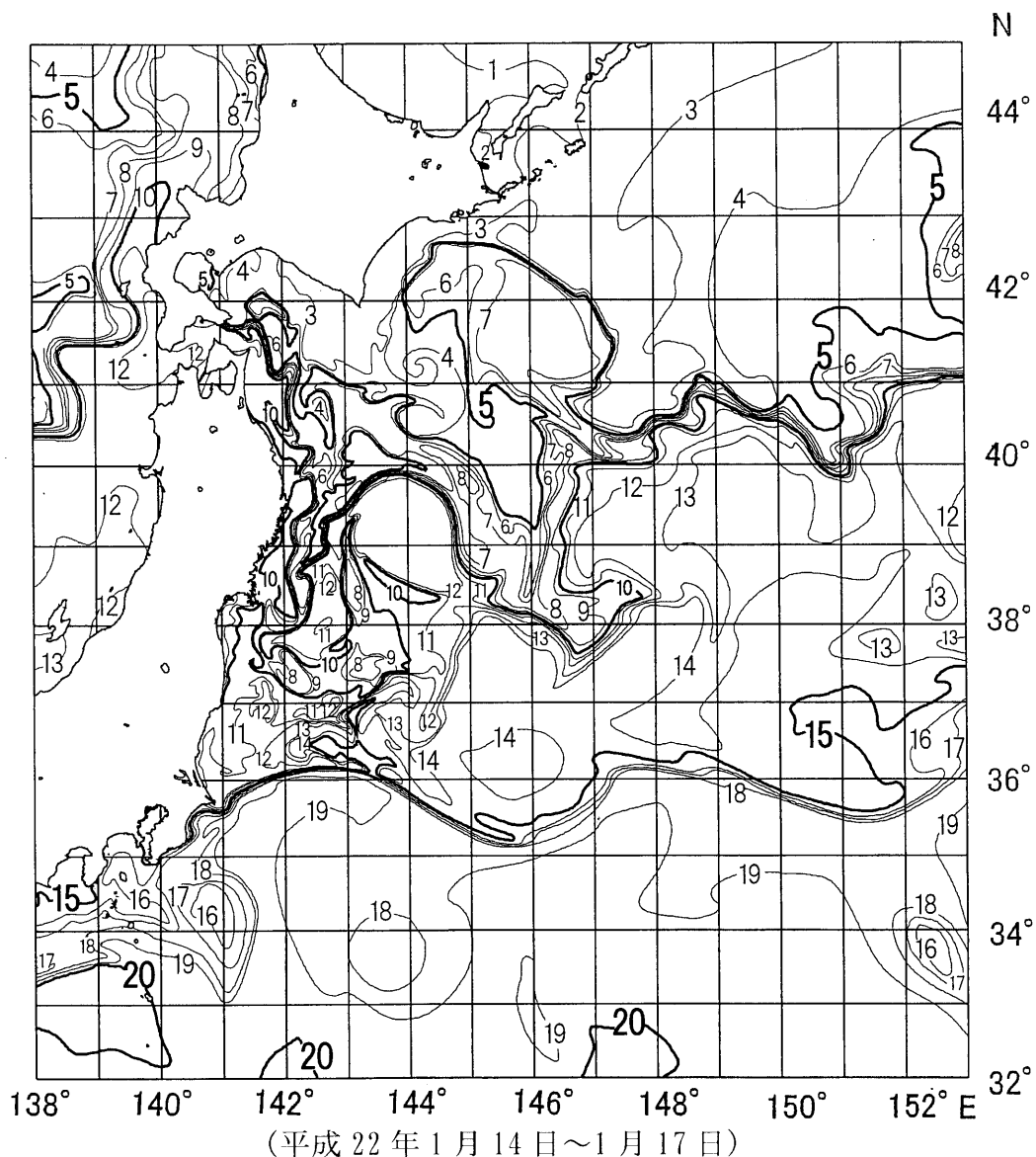


平成 22 年 1 月 19 日
岩手県水産技術センター
漁業資源部
TEL:0193-26-7915
FAX:0193-26-7920
Mail : CE0012@pref.iwate.jp

1. 本県沿岸 10 海里 (19km) 以内の表面水温は、県北部で 9~10℃ 台、県中部で 8~10℃ 台、県南部で 9~10℃ 台。先週は、県北部および県中部で 7~10℃ 台、県南部で 10~11℃ 台。また、前年は、県北部で 7~10℃ 台、県中部および県南部で 9~10℃ 台であった。



2. 5℃以下の親潮系冷水は、恵山岬から道東に接岸しているほか、襟裳岬から南東方向に進行した先端が尾埼沖 200 海里 (370km) に、六カ所村沖 40 海里 (74 km) から陸側に沿って細く南下した先端が久慈沖 40 海里 (74 km) にある。また、分断された同水温帯の分布域が岩手県沖にあり、その分布域の南端は樺島沖 30 海里 (56km) にある。なお、前年の同水帯は、道東から道南に接岸していたほか、道南沖を南下し、その先端は鮫角沖 50 海里 (93km) にあった。
3. 10℃以上の水帯は、沿岸 10 海里 (19 km) 以内に分布しているほか、小名浜から蛇行しながら北東方向に進行し、東経 143° ~145° 付近では暖水域を形成し、その北端は黒埼沖 100 海里 (185 km) にある。なお、前年の同水帯は、樺島付近から北東方向に分布し、その先端の西端は久慈沖 60 海里 (111km) にあるほか、分断された同水温帯の分布域が県北部沖および県中部沖のそれぞれ 10 海里 (19km) 内に分布していた。

