

平成29年度漁況月報 No.8

岩手県水産技術センター 平成29年12月11日

岩手県水産技術センターWeb: <http://www2.suigi.pref.iwate.jp/>

Tel: 0193-26-7915/Fax: 0193-26-7920/E-mail: CE0012@pref.iwate.jp

《11月のトピックス》

・タコ類(かご)の水揚が好調です。

・秋サケ(定置網)の水揚は、平均を下回る水準で推移しています。

11月の県内主要5港(久慈、宮古、山田、釜石及び大船渡)における水揚状況についてお知らせします。

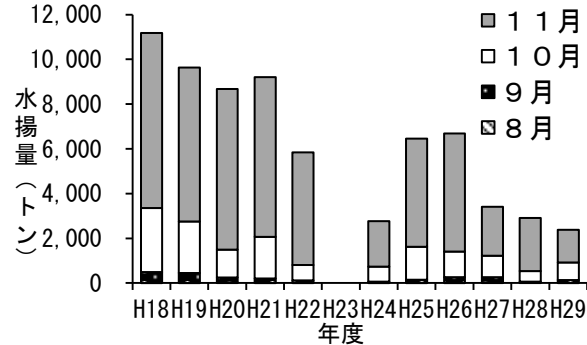
1 定置網

11月の水揚量は3,400トン(平成28年度同期比109%、平成27年度同期比90%、過去5年平均※比41%)でした。11月までの累計水揚量は19,163トン(平成28年度同期比113%、過去5年平均比61%)となりました。

※平成18~22年度(震災前5ヶ年)の平均値

(1) 秋サケは、県内全域で水揚がありました。

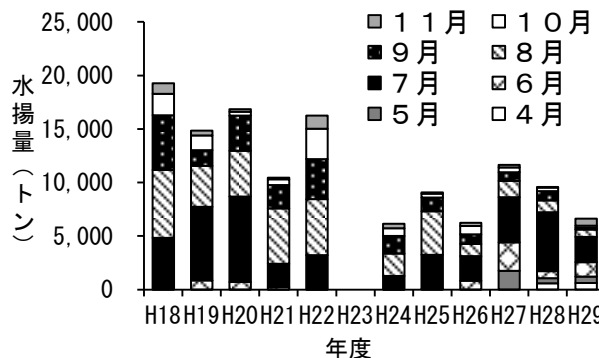
11月の水揚量は1,461トン(平成28年度同期比61%、平成27年度同期比67%、過去5年平均比21%)でした。累計水揚量は2,379トン(平成28年度同期比82%、過去5年平均比27%)となりました。



秋サケの11月までの水揚量 (定置網)

(2) サバ類は、山田と釜石を中心に水揚がありました。

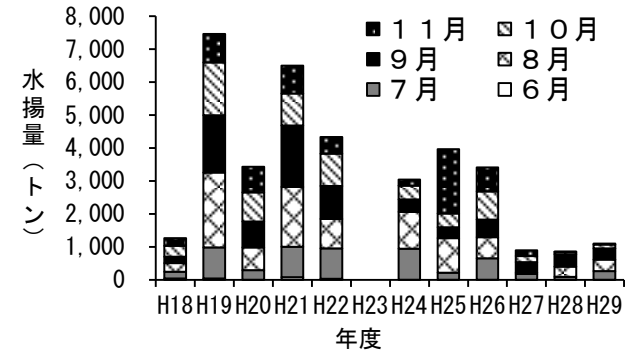
11月の水揚量は645トン(平成28年度同期比1,524%、平成27年度同期比275%、過去5年平均比105%)でした。累計水揚量は6,626トン(平成28年度同期比69%、過去5年平均比43%)となりました。



サバ類の11月までの水揚量 (定置網)

2 いか釣

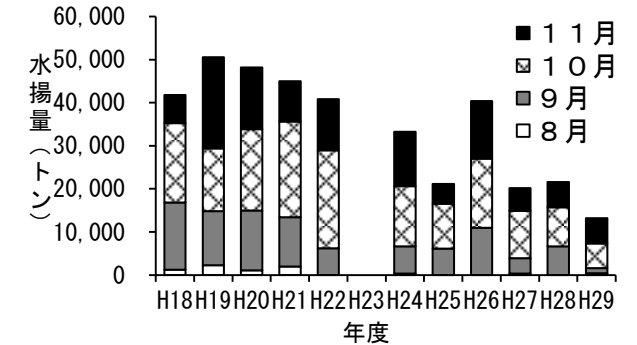
久慈を中心に水揚があり、11月の水揚量は32トン(平成28年度同期比2,325%、平成27年度同期比18%、過去5年平均比5%)でした。11月までの累計水揚量は1,103トン(平成28年度同期比129%、過去5年平均比24%)となりました。



スルメイカの11月までの水揚量 (いか釣)

3 さんま棒受け網

大船渡を中心に水揚があり、11月の水揚量は5,923トン(平成28年度同期比101%、平成27年度同期比112%、過去5年平均比47%)でした。11月までの累計水揚量は13,229トン(平成28年度同期比61%、過去5年平均比29%)となりました。



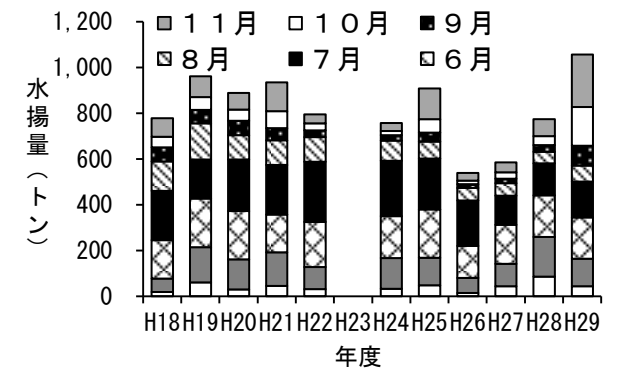
サンマの11月までの水揚量 (さんま棒受け網)

4 かご

11月の水揚量は244トン(平成28年度同期比279%、平成27年度同期比422%、過去5年平均比252%)でした。11月までの累計水揚量は1,158トン(平成28年度同期比136%、過去5年平均比119%)となりました。

タコ類は、釜石でマダコを主体に水揚がありました。

11月の水揚量は230トン(平成28年度同期比311%、平成27年度同期比530%、過去5年平均比281%)でした。累計水揚量は1,056トン(平成28年度同期比136%、過去5年平均比121%)となりました。



タコ類の11月までの水揚量 (カゴ)

ご意見などは漁業資源部(担当:高梨、児玉)までお寄せください。集計値は、岩手県水産情報配信システムによるものです。

付表 岩手県内主要5港における11月の水揚げ状況

(単位：水揚量：kg 前年比：%)

魚種/市場	久慈	宮古	山田	釜石	大船渡	5港計	平成28年同期 水揚量	平成27年同期 水揚量	平成18-22年同期 平均水揚量	平成27年比 (%)	平成26年比 (%)	平成18-22年 平均比(%)	年度累計 水揚量	平成28年度累計 水揚量	平成18-22年度 累計平均	累計 平成27年度 比(%)	累計 平成18-22年 度平均比 (%)	
<定置網>																		
クロマグロ	0	112	0	0	681	793	4,266	1,561	12,220	18.6	50.8	6.5		58,641	155,345		0.0	0.0
秋サケ(オス)	298,907	219,250	104,222	117,298	100,776	840,454	1,392,482	1,194,609	3,815,383	60.4	70.4	22.0		1,693,844	4,981,297		0.0	0.0
秋サケ(メス)	199,394	159,471	87,172	89,045	85,090	620,172	984,975	998,775	3,000,013	63.0	62.1	20.7		1,223,728	3,930,370		0.0	0.0
秋サケ(合計)	498,301	378,721	191,395	206,343	185,866	1,460,626	2,377,457	2,193,383	6,815,396	61.4	66.6	21.4		2,917,572	8,911,667		0.0	0.0
マイワシ	126	61,956	7,913	56,735	252,640	379,371	22,740	559,446	27,050	1,668.3	67.8	1,402.5		155,938	99,216		0.0	0.0
カタクチイワシ	0	0	0	0	1	1	34,598	40,540	110,195	0.0	0.0	0.0		83,056	1,023,148		0.0	0.0
サバ類	5,480	68,000	239,452	310,027	22,397	645,356	42,345	235,013	613,477	1,524.0	274.6	105.2		9,649,073	15,536,593		0.0	0.0
マアジ	558	115	1,417	417	1,835	4,342	13,924	37,891	31,173	31.2	11.5	13.9		56,649	199,012		0.0	0.0
ブリ	118,858	121,231	42,168	153,852	256,703	692,813	474,388	534,921	373,277	146.0	129.5	185.6		2,902,860	1,881,604		0.0	0.0
サワラ	9,337	7,932	1,369	2,567	2,849	24,054	45,018	20,507	28,707	53.4	117.3	83.8		444,848	296,282		0.0	0.0
ヒラメ	3,703	3,127	1,299	1,737	3,365	13,231	15,951	12,974	11,188	82.9	102.0	118.3		45,193	40,114		0.0	0.0
スルメイカ	5,368	7,913	9,144	12,411	13,478	48,314	7,428	44,713	266,631	650.5	108.1	18.1		191,996	2,445,207		0.0	0.0
ヤリイカ	1,026	6,252	7,064	9,226	21,353	44,921	11,239	80,186	13,553	399.7	56.0	331.4		41,813	29,403		0.0	0.0
全魚種合計	653,741	668,552	515,934	770,856	790,669	3,399,752	3,116,193	3,798,821	8,340,734	109.1	89.5	40.8		17,012,794	31,286,664		0.0	0.0

<底刺網・延縄>

ヒラメ	407	123	49	32	331	942	1,629	819	3,527	57.8	114.9	26.7		19,705	38,274		0.0	0.0
マコガレイ・マガレイ	363	47	40	0	550	999	1,598	1,263	1,706	62.5	79.1	58.6		21,558	30,033		0.0	0.0
ナメタガレイ	111	22	11	47	133	323	394	364	823	81.9	88.7	39.2		36,914	44,762		0.0	0.0
アイナメ	404	473	351	205	815	2,248	1,865	2,460	3,308	120.5	91.4	68.0		28,112	43,169		0.0	0.0
マダラ	973	97,387	25	1,706	8,978	109,069	131,714	210,285	104,730	82.8	51.9	104.1		1,145,138	625,119		0.0	0.0
ドンコ(エゾイア付)	79	5,274	699	2,520	102	8,674	0	5,817	9,742	#DIV/0!	149.1	89.0		27,229	36,572		0.0	0.0
キチジ	2	2,046	0	0	4	2,052	1,149	901	768	178.6	227.7	267.2		8,226	11,339		0.0	0.0
アナゴ類	107	1,546	203	337	25	2,218	1,357	1,576	1,427	163.4	140.7	155.4		10,538	13,572		0.0	0.0
タナゴ類	4	0	16	0	8	28	163	67	317	17.3	41.9	8.9		2,993	12,605		0.0	0.0
タコ類	377	23,648	2,276	50	1,589	27,939	1,638	3,990	6,661	1,705.4	700.2	419.4		49,978	66,623		0.0	0.0
全魚種合計	4,301	144,819	4,295	7,171	23,553	184,138	170,197	250,251	190,419	108.2	73.6	96.7		1,510,714	1,352,066		0.0	0.0

<いか釣り>

スルメイカ	28,009	2,694	-	-	888	31,591	1,359	177,648	644,345	2,325.4	17.8	4.9		853,563	4,595,514		0.0	0.0
-------	--------	-------	---	---	-----	--------	-------	---------	---------	---------	------	-----	--	---------	-----------	--	-----	-----

<さけ・ます延縄>

秋サケ(オス)	1,074	2,832	154	-	-	4,060	37,634	378	121,771	10.8	1,074.2	3.3		37,659	124,188		0.0	0.0
秋サケ(メス)	820	1,899	146	-	-	2,864	21,039	212	98,353	13.6	1,351.0	2.9		21,049	99,682		0.0	0.0
秋サケ(合計)	1,894	4,731	300	-	-	6,924	58,673	590	66,187	11.8	1,173.7	10.5		58,708	59,904		0.0	0.0

<さんま棒受け網>

サンマ	0	526,372	0	533,956	4,862,777	5,923,105	5,839,486	5,291,901	12,652,915	101.4	111.9	46.8		21,592,508	45,283,795		0.0	0.0
-----	---	---------	---	---------	-----------	-----------	-----------	-----------	------------	-------	-------	------	--	------------	------------	--	-----	-----

<底びき網>

スケトウダラ	スケトウダラ	0	23,664	-	-	23,664	23,189	61,215	37,304	102.0	38.7	63.4		2,788,391	3,275,495		0.0	0.0
マダラ	マダラ	88	47,958	-	-	48,046	88,612	218,024	204,269	54.2	22.0	23.5		1,293,647	3,101,410		0.0	0.0
ナメタガレイ	ナメタガレイ	14	2,021	-	-	2,034	1,746	4,366	2,821	116.5	46.6	72.1		50,170	24,352		0.0	0.0
キチジ	キチジ	0	8,136	-	-	8,136	13,337	9,994	5,412	61.0	81.4	150.3		157,821	51,082		0.0	0.0
スルメイカ	スルメイカ	3,942	450,000	-	-	453,942	373,069	1,657,894	1,245,511	121.7	27.4	36.4		2,538,535	4,471,129		0.0	0.0
全魚種合計	合計	5,280	1,046,687	-	-	1,051,967	661,589	1,999,114	1,623,482	159.0	52.6	64.8		7,128,291	11,389,716		0.0	0.0

<かご>

ナメタガレイ	15	101	0	0	89	205	256	302	311	80.0	67.9	66.1		4,065	8,728		0.0	0.0
アナゴ類	166	1,451	205	0	1,767	3,590	3,719	6,111	2,110	96.5	58.7	170.1		36,314	20,348		0.0	0.0
タコ類	21,662	79,012	3,430	75,927	49,589	229,620	73,804	43,300	81,662	311.1	530.3	281.2		774,776	871,812		0.0	0.0
全魚種合計	22,739	84,847	4,063	75,927	56,278	243,855	87,547	57,821	96,880	278.5	421.7	251.7		854,774	976,178		0.0	0.0

※ 年度累計水揚量は、平成29年4月からの累計となっております。