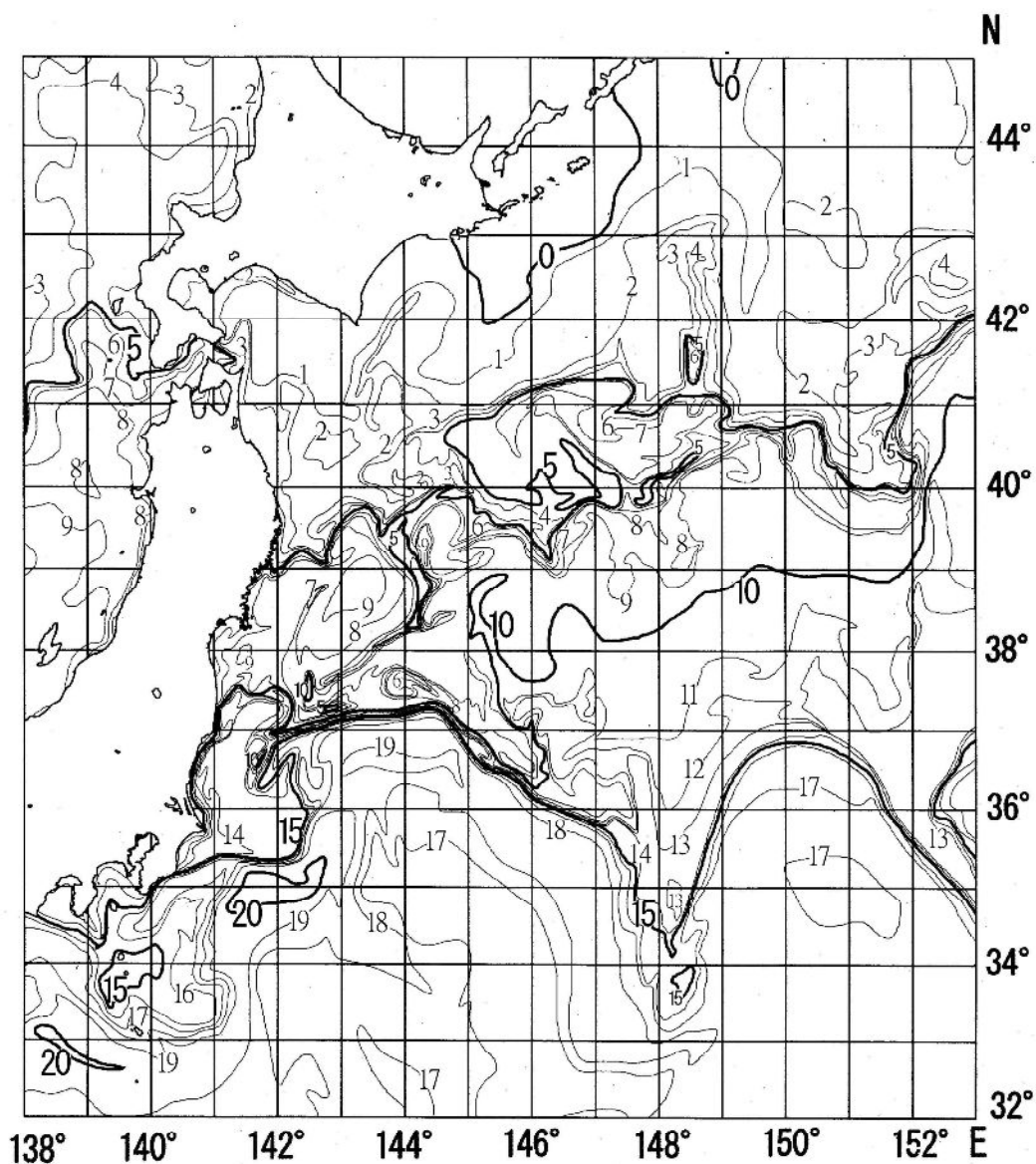


海況速報 No.10

平成26年 3月11日
岩手県水産技術センター
漁業資源部
TEL:0193-26-7915
FAX:0193-26-7920
Mail: CE0012@pref.iwate.jp

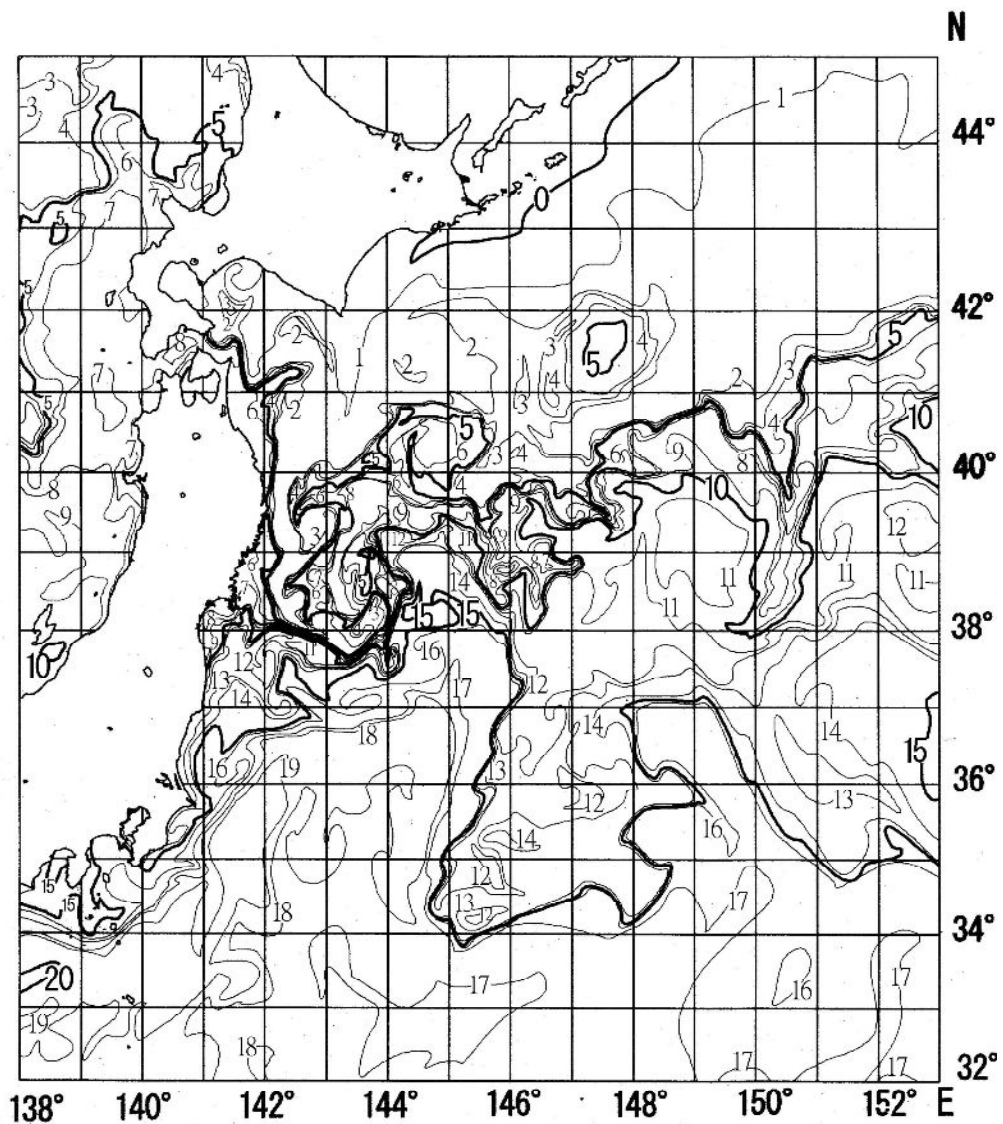
1. 本県沿岸10海里（19km）以内の表面水温は、県北部で1～2℃台、県中部で1～4℃台、県南部で1～8℃台。先週は、県北部で3～5℃台、県中部で5～8℃台、県南部で8℃台。また、前年は、全域で1～6℃台。



(平成26年 3月 9日～ 3月10日)

2. 5°C以下の水帯は、鮫角沖140海里（259km）以西を本県沿岸に接岸しながら広く南下し、その先端は樺島沖10海里（19km）にある。また、分断された同水帯がトドヶ崎沖90海里（167km）から金華山沖120海里（222km）に分布している。なお、前年の同水帯は、県北部沖10～100海里（19～185km）を南下して閉伊崎からトドヶ崎にかけて接岸し、その先端は相馬原釜沖110海里（204km）にあった。

3. 10°C以上の水帯は、犬吠崎から陸岸に沿って北上し、その先端は相馬原釜南東沖30～50海里（56～93km）にあるほか、塩屋崎沖40海里（74km）から蛇行しながら東進している。なお、前年の同水帯は、相馬原釜付近から蛇行しながら東北東方向に進行し、西側の先端は尾崎沖90海里（167km）にあった。



(平成25年 3月10日～ 3月11日)