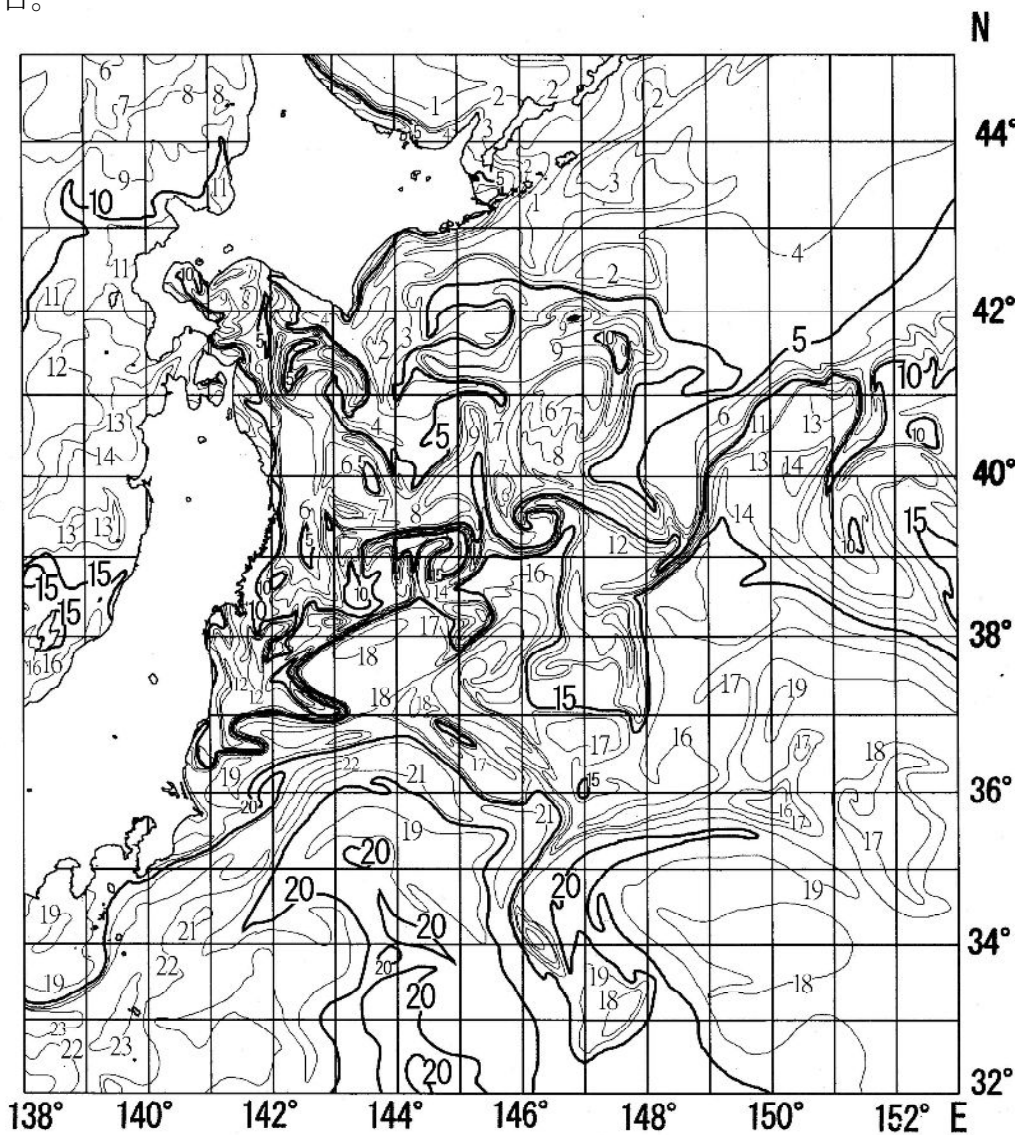


海況速報 No.20

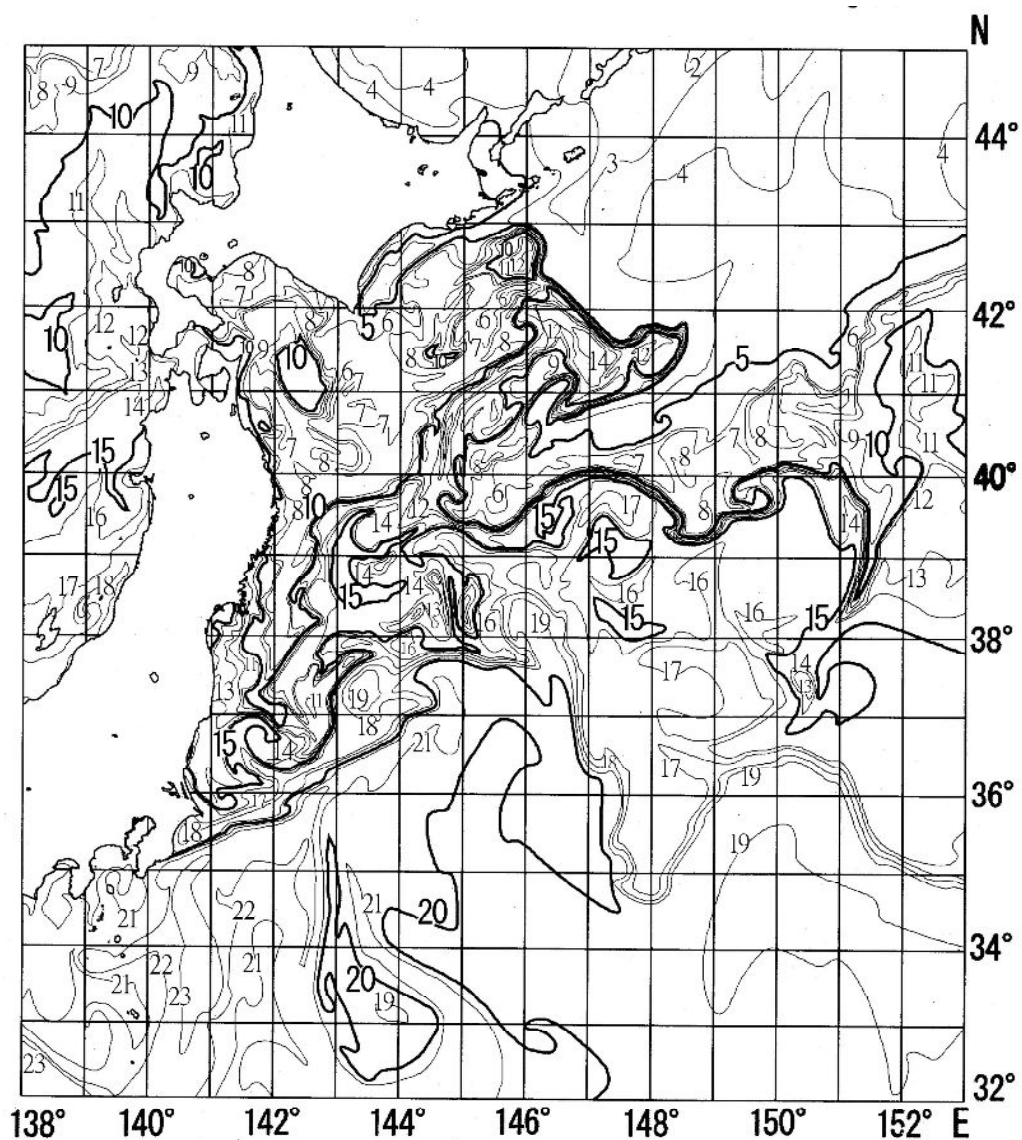
平成26年 5月28日
岩手県水産技術センター
漁業資源部
TEL:0193-26-7915
FAX:0193-26-7920
Mail : CE0012@pref.iwate.jp

1. 本県沿岸10海里（19km）以内の表面水温は、県北部で6～11℃台、県中部で6～10℃台、県南部で7～10℃台。先週は、県北部で8～10℃台、県中部および県南部で7～11℃台。また、前年は、県北部および県中部で7～10℃台、県南部で7～11℃台。



(平成26年 5月25日～ 5月26日)

2. 5°C以下の水帯は、道東沖を南下し、その先端は黒埼東南東沖110海里（204km）にあるほか、分断された同水帯が黒埼沖70海里（130km）および尾埼沖30海里付近（56km）にある。なお、前年の同水帯は、根室半島沖を南下し、その先端は黒埼東北東沖190海里（352km）にあった。
3. 10°C以上の水帯は、本県沿岸全域に細く分布し接岸しているほか、相馬原釜沖50海里（93km）から北東方向に進行している。なお、前年の同水帯は、本県のほぼ全域に接岸していたほか、塩屋埼沖50海里（93km）から北北東に進行し、その先端は襟裳岬東沖130海里（241km）にあった。



(平成25年 5月26日～ 5月27日)