

釜石湾内観測結果(No.10)

“今月の話題”

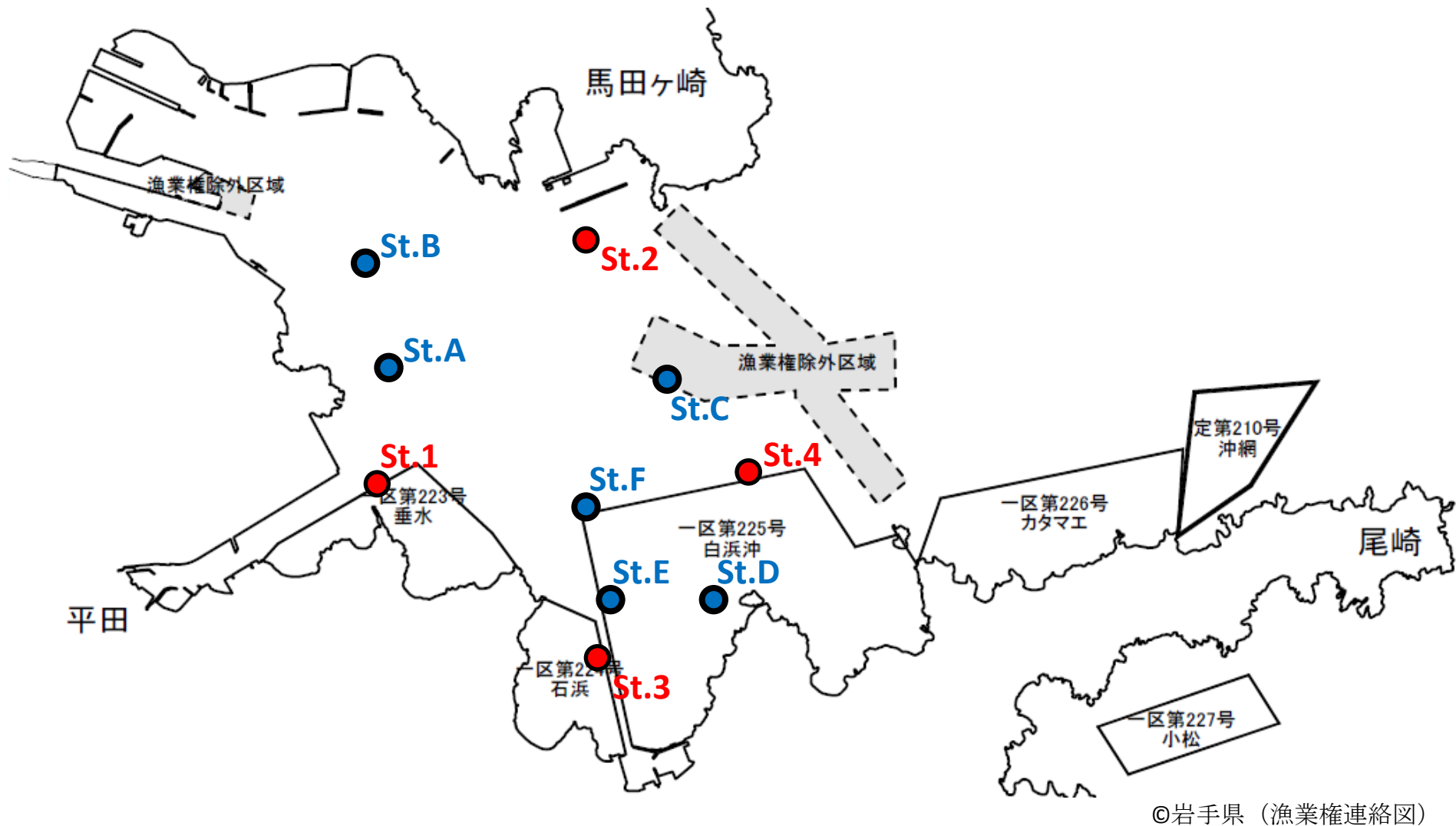
湾内の水温は9°C台であり、例年並みとなっています。二枚貝等の餌の量を示すクロロフィルは、湾奥部に比べて湾口部で若干高めでした。

1月17日に行った釜石湾内観測結果をお知らせします。

透明度は10.0～12.0mであり、平成18年度から平成28年度の平均値と比べて、-2.4～-1.6mの範囲内でした。

水温は水深2.5mが9.3～9.7°C、水深10mが9.4～9.9°Cでした。平成18年度から平成28年度の平均値と比べて、水深2.5mが+0.3～+0.6°C、水深10mが+0.1～+0.4°Cの範囲内でした。

海域名:釜石湾 調査担当:水産技術センター、沿岸広域振興局水産部					
観測点(St.)		1	2	3	4
観測年月日		平成30年1月17日			
観測時刻		12:07	10:40	11:43	11:00
天候		曇			
気温(°C)		6.9			
風向		NE			
風力		2			
水深(m)		25.2	26.0	18.9	55.0
透明度(m)		10.0	12.0	11.0	11.0
水色		5	5	5	5
水温(°C)	表層0m	9.3	9.6	9.3	9.5
	水深2.5m	9.5	9.7	9.3	9.5
	水深10m	9.8	9.9	9.4	9.4
	海底上1m	9.8	9.8	9.4	9.7
塩分	表層0m	32.4	33.7	33.8	33.8
	水深2.5m	33.7	33.8	33.8	33.8
	水深10m	33.9	33.9	33.8	33.8
	海底上1m	33.9	33.9	33.8	33.9
溶存酸素飽和度(%)	表層0m	96.5	97.9	99.4	98.6
	水深2.5m	98.1	98.1	99.5	98.8
	水深10m	95.9	96.8	99.4	98.9
	海底上1m	93.9	96.3	99.3	96.4
クロロフィル(Chl-Flu.(ppb)) ※観測機器の測定値	表層0m	0.6	0.9	0.9	1.3
	水深2.5m	1.1	1.2	1.2	1.5
	水深10m	1.5	1.0	1.5	1.4
	海底上1m	0.8	0.8	1.5	0.8



©岩手県（漁業権連絡図）

図1 釜石湾調査定点図

※St.1からSt.4において透明度の観測や表層0mから海底上1mの水質を観測した。
St.AからSt.Fにおいて表層0mから水深10mの水質を観測した。

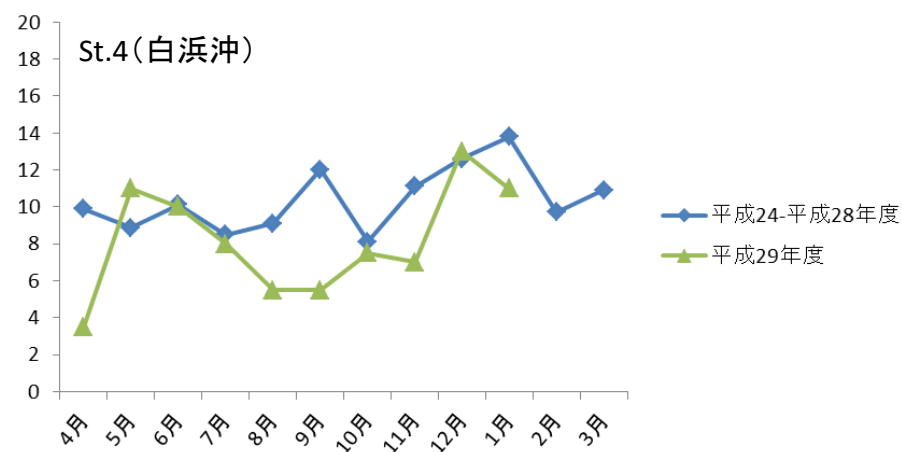
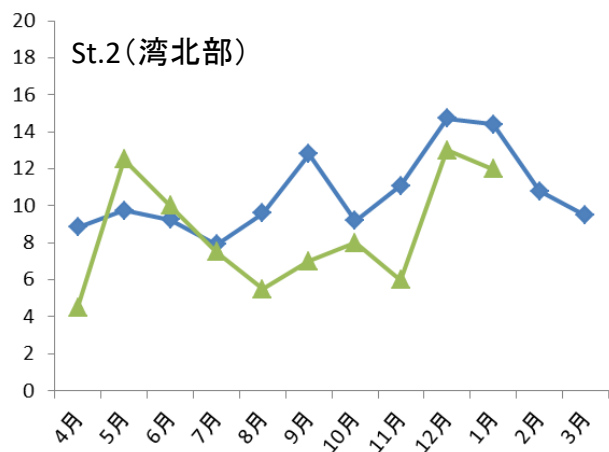
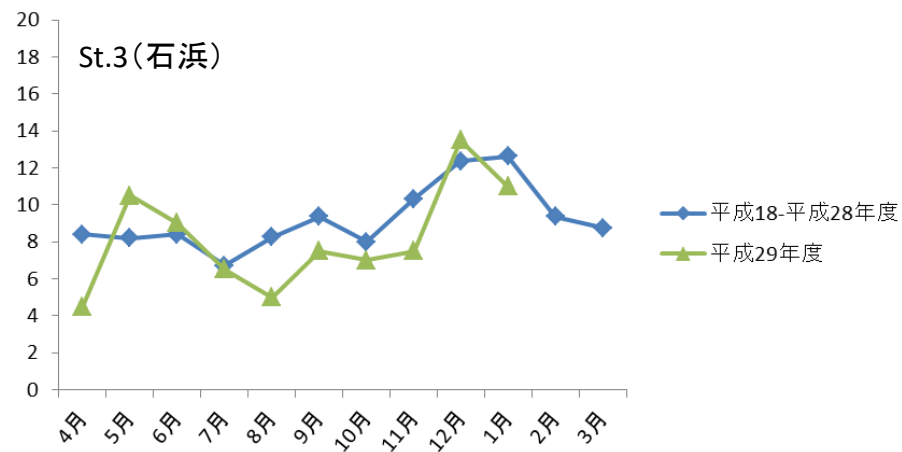
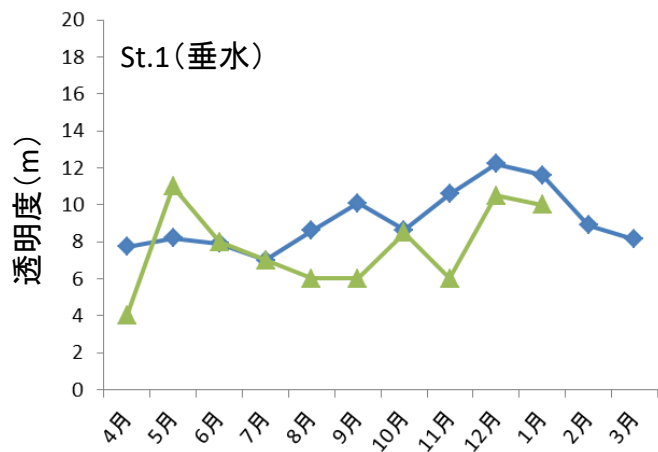


図2 透明度の推移

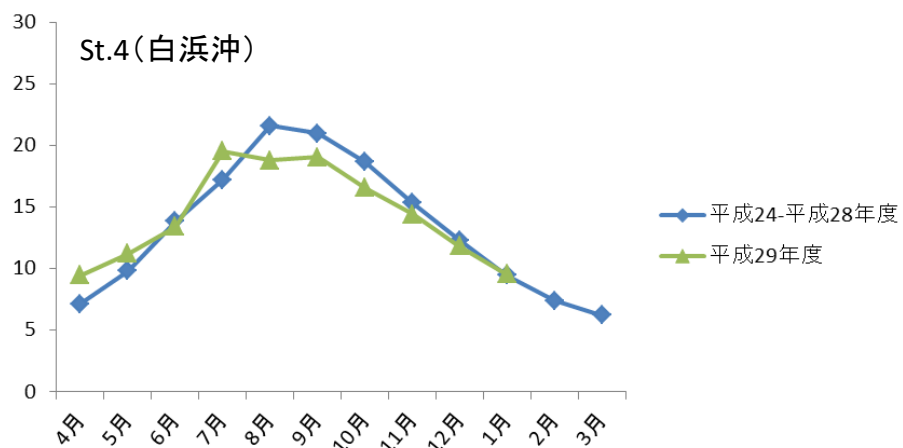
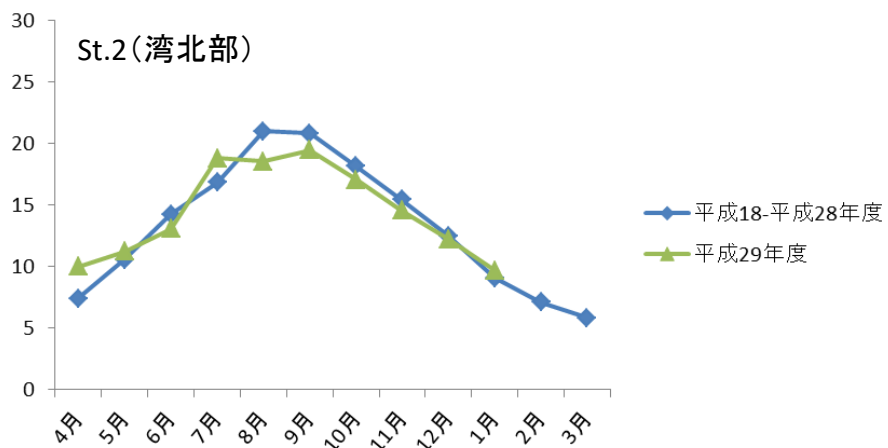
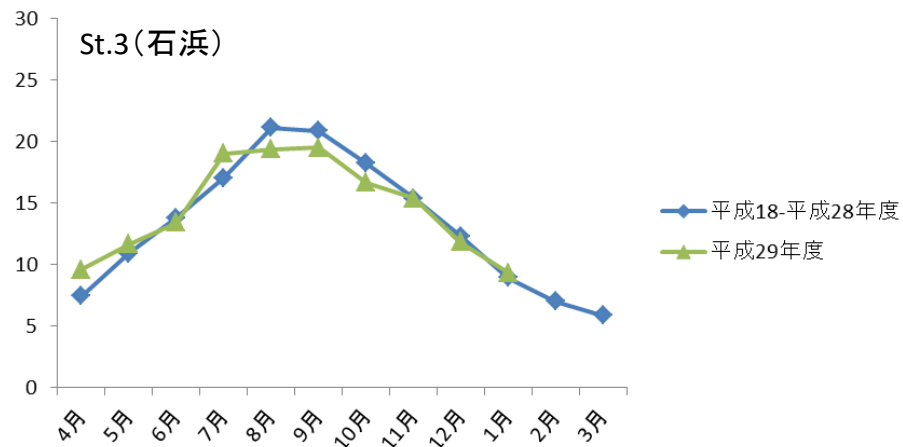
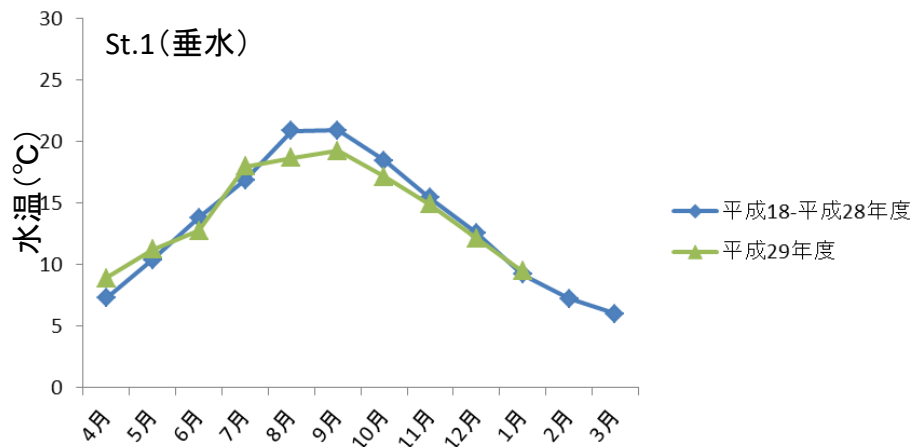


図3 水深2.5mの水溫の推移

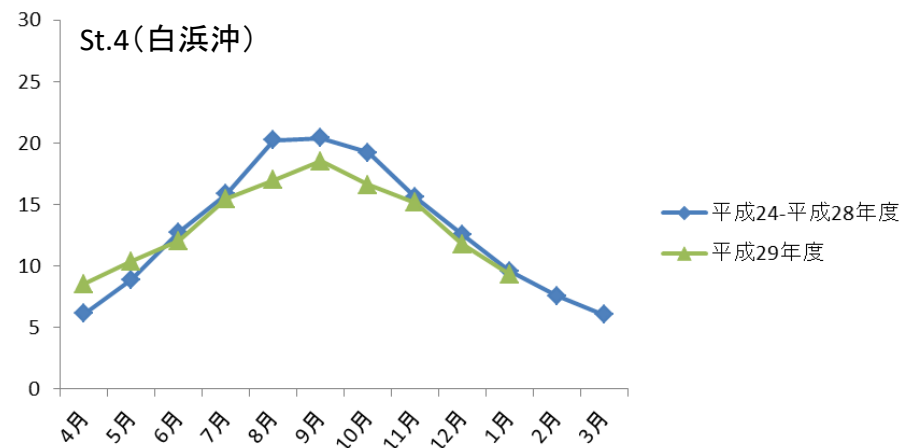
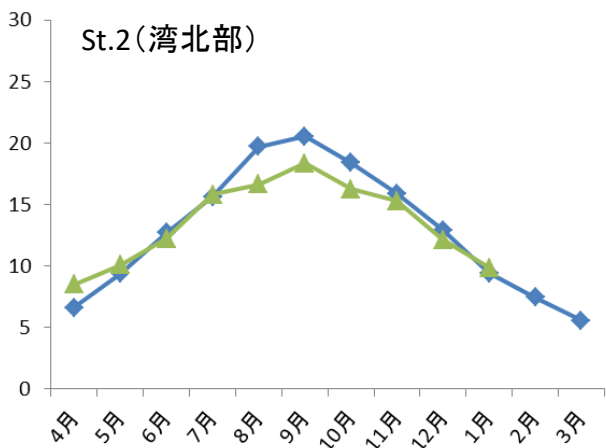
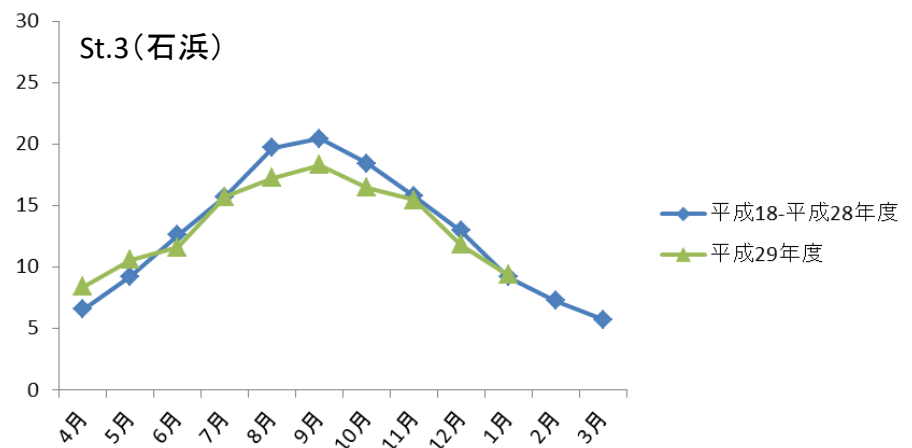
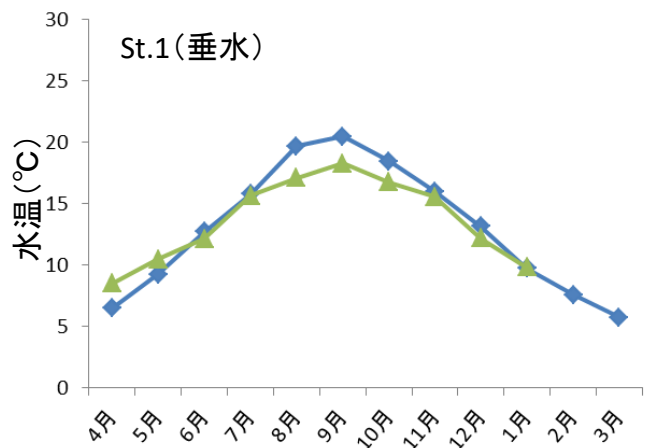


図4 水深10mの水温の推移

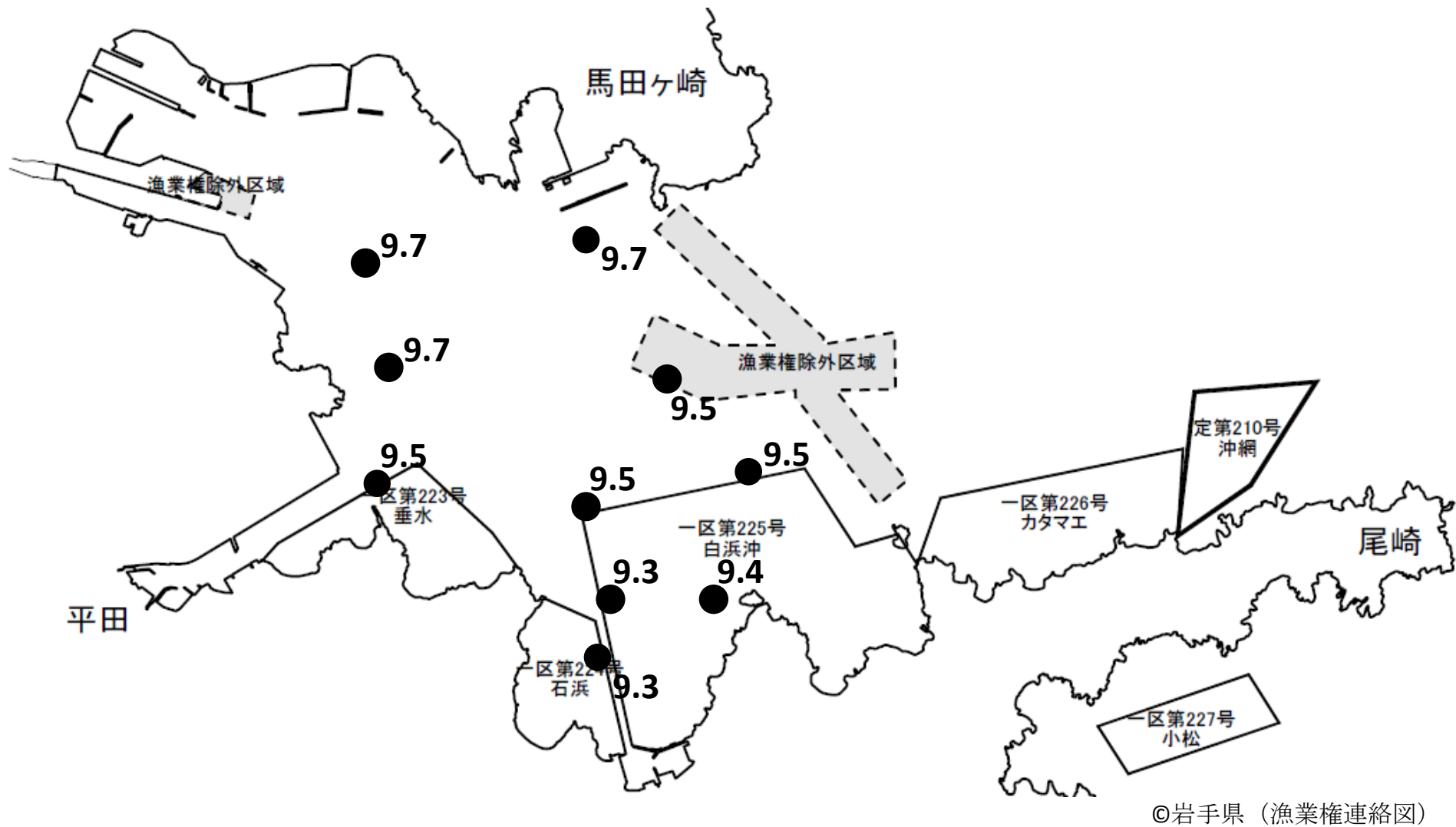
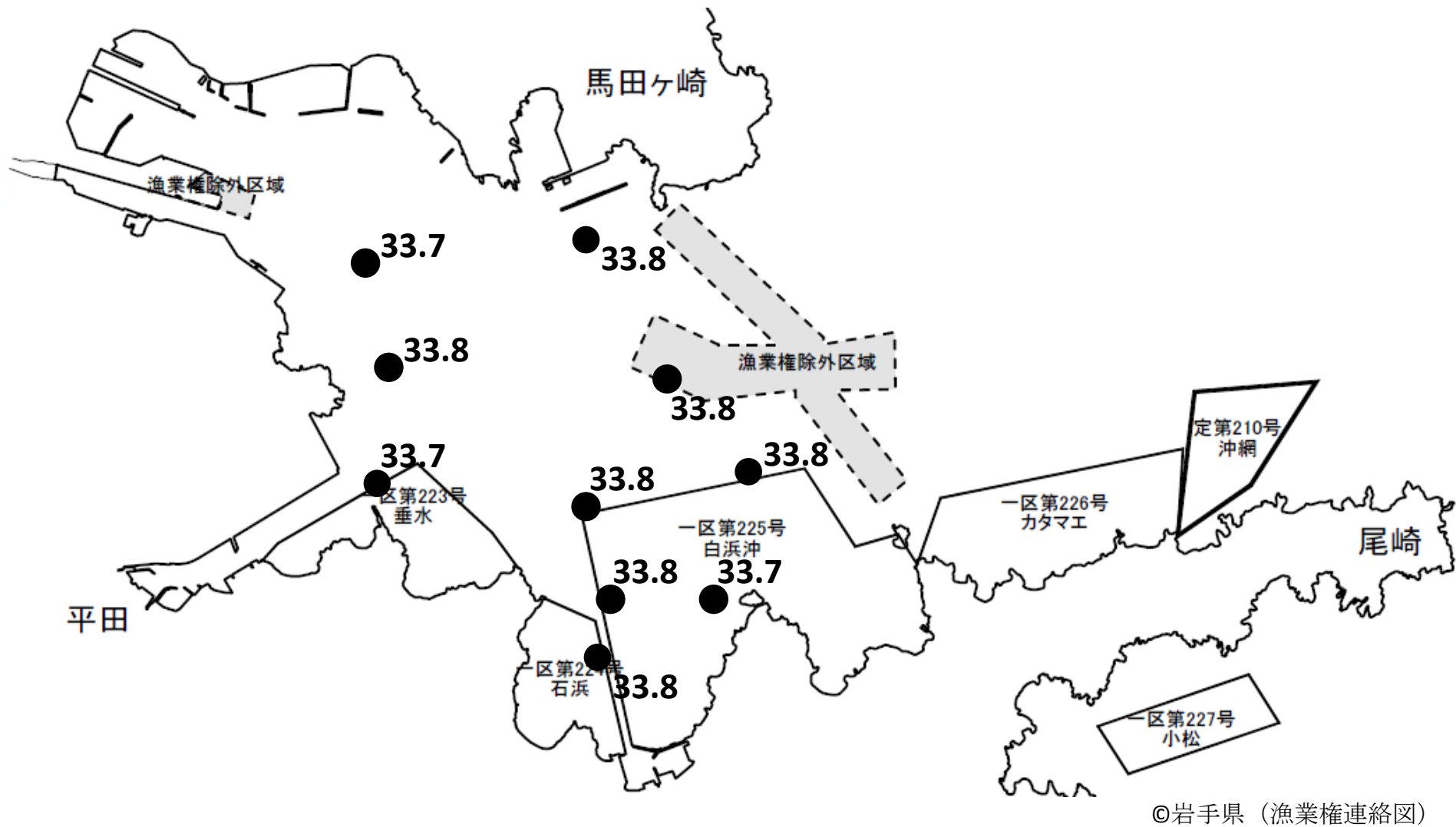


図5 水深2.5mの水温の分布

※湾外から湾内に流入する海水、陸から湾内に流入する河川水、降雨や気温の影響を受けて湾内の水温は変化する。



©岩手県（漁業権連絡図）

図6 水深2.5mの塩分の分布

※湾外から湾内に流入する海水、陸から湾内に流入する河川水、降雨の影響を受けて湾内の塩分は変化する。

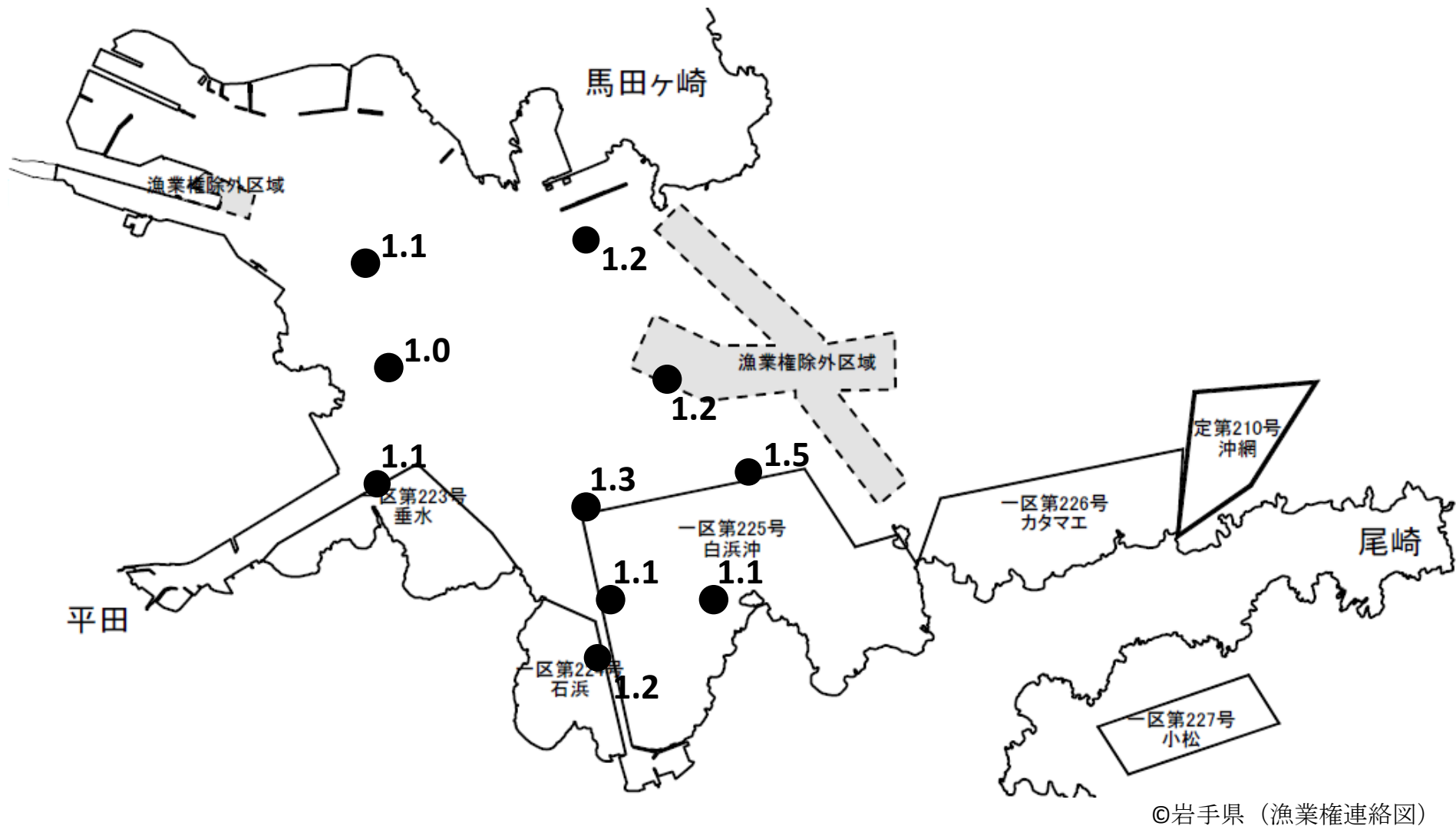


図7 水深2.5mのクロロフィルの分布

※クロロフィルは植物プランクトン量の指標であり、植物プランクトンは二枚貝やホヤ等の餌となる。