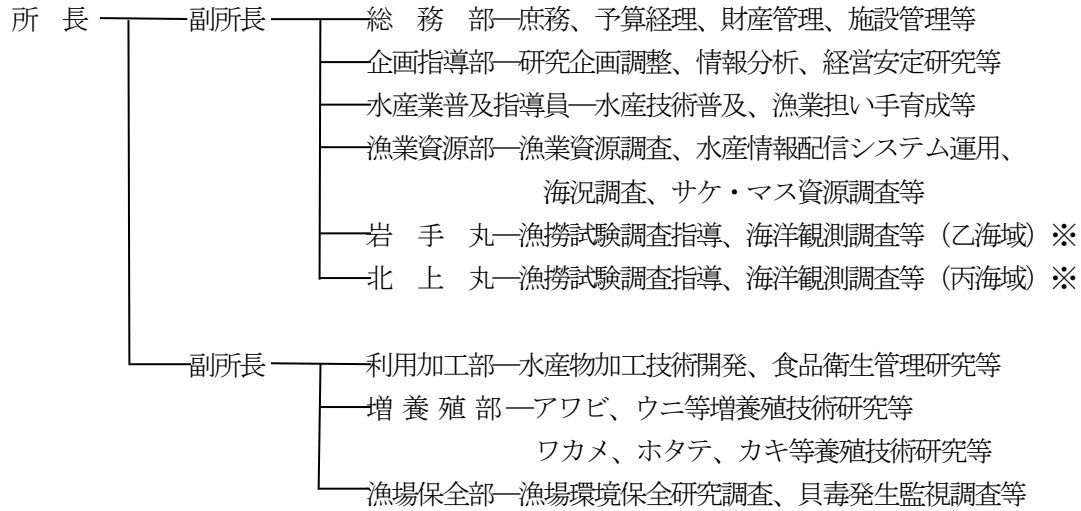


I 総括

1 組織概要

(1) 組織と所掌事務 (平成28年4月1日現在)



※船舶職員及び小型船舶操縦者法施行令別表第一（第五条関係）11及び12による

(2) 職員の定数及び現員数

(平成28年4月1日現在)

所組織	職区分	定数	行政職		研究職	技能職	計	備考
			事務	技術				
所長		1 (1)			1		1	
副所長		2 (2)			2		2	
総務部		4 (3)	3				3	
企画指導部		3 (3)			3		3	
水産業普及指導員		1 (1)		1			1	
漁業資源部		7 (7)			7		7	
利用加工部		4 (4)			4		4	
増養殖部		6 (6)			6		6	
漁場保全部		4 (4)			4		4	
調査船 岩手丸		11 (11)		8		3	11	
調査船 北上丸		5 (5)		5			5	
定数計 (現員計)		48 (47)	3	14	27	3	47	

2 予算概要 (28年度決算概況)

(1) 平成28年度歳入決算

単位：千円

歳入予算区分	決算額	備考
1 行政財産使用料	3	電柱敷地料他
2 財産収入	364	自販機設置料他
3 国庫補助金	160	貝毒検査新技術開発事業費
4 国庫委託金	15,298	先端技術展開事業費
5 受託事業収入	17,833	水産総合研究センター受託他
6 諸収入	468	公舎料他
合計	34,126	

(2) 平成28年度歳出決算

単位：千円

歳出予算区分	決算額	備考
1 水産技術センター費	635,933	
(1) 管理運営費	493,048	
①人件費 (職員)	357,325	県単 (職員47人)
②人件費 (非常勤職員)	15,556	県単 (非常勤職員8人)
③事務費	120,148	県単 (庁舎管理、設備保守等)
④新漁場環境観測ユニット整備費	19	県単
(2) 試験研究費	142,885	
①漁ろう試験費	103,925	県単
②利用試験費	1,254	〃
③増殖試験費	1,667	〃
④漁場環境保全調査費	2,747	〃
⑤貝毒検査新技術開発事業費	160	国庫 (補助)
⑥海洋微小生物遺伝子解析調査事業費	2,691	受託
⑦資源評価調査費	7,470	〃
⑧漁場形成・漁海況予測事業費	5,353	〃
⑨太平洋サケ資源回復調査費	1,238	〃
⑩先端技術展開事業費	15,298	国庫 (委託)
⑪国際資源評価等推進事業費	365	受託
⑫サケ回帰率向上にむけた稚魚の餌料に関する大規模実証研究費	717	受託
2 水産業振興費	19,837	
①水産業改良普及費	542	国庫
②水産物品質管理推進事業費	1,029	国庫、県単
③漁場保全総合対策事業費	2,657	〃
④大型クラゲ出現調査費	584	受託
⑤さけ、ます増殖費	10,574	県単
⑥アワビ、ウニ資源増大技術開発事業費	661	〃
⑦魚病対策指導費	77	国庫
⑧養殖業振興事業費	1,276	県単
⑨栽培漁業推進事業費	1,272	〃
⑩海洋資源管理事業費	288	受託
⑪漁業担い手確保・育成対策事業費	877	県単
3 漁港漁場整備費	810	
管理費 (事務費)	810	県単

4 災害復旧費 水産技術センター研究室施設災害復旧事業費	5,758 5,758	県単
5 その他(水産業総務費ほか)	1,643	〃
合計	663,981	

3 主要財産

(1) 土地

用地区分	面積	備考
①センター施設用地	39,997.18㎡	H3.2.26 取得
②旧水産試験場用地	3,361.19㎡	
③海水取水送水用地	3,092.32㎡	借地
計	46,450.69㎡	

(2) 建物

建物区分	面積	備考
ア センター施設	8,924.89㎡	H6.3.31 取得
①研究管理棟	4,215.88㎡	
②種苗開発棟	2,419.73㎡	
③漁具倉庫棟	1,078.95㎡	
④水産加工実験棟	791.98㎡	
⑤海水ろ過棟	201.73㎡	
⑥発電室等附属施設	216.62㎡	3棟一括
イ 旧水産試験場施設	233.48㎡	S43.3 建設
①職員公舎	233.48㎡	
計	9,158.37㎡	

(3) 漁業指導調査船

ア 岩手丸	第3種従業制限	漁船	官公庁船	乙海域
・総トン数	154トン	(進水 平成21年12月16日)		
・船体寸法	長さ 34.40m	幅 7.00m	深さ 3.00m	
・最大速力	13.80ノット		主機関 1,029Kw (1,400馬力)	
・乗船定員	船舶職員 12名	調査員等 5名	計 17名	
イ 北上丸	第3種従業制限	漁船	官公庁船	丙海域
・総トン数	38トン	(進水 平成26年2月22日)		
・船体寸法	長さ 25.85m	幅 5.28m	深さ 2.52m	
・最大速力	13.25ノット		主機関 809Kw (1,094馬力)	
・乗船定員	船舶職員 7名	調査員等 5名	計 12名	