

# 平成29年度漁況月報 No.10

岩手県水産技術センター 平成30年2月15日

岩手県水産技術センターWeb: <http://www2.suigi.pref.iwate.jp/>

Tel: 0193-26-7915/Fax: 0193-26-7920/E-mail: CE0012@pref.iwate.jp

## 《1月のトピックス》

・マイワシ(定置網)の水揚が好調です。

・ケガニ(かご)の水揚は、平均を下回る水準で推移しています。

1月の県内主要5港(久慈、宮古、山田、釜石及び大船渡)における水揚状況についてお知らせします。

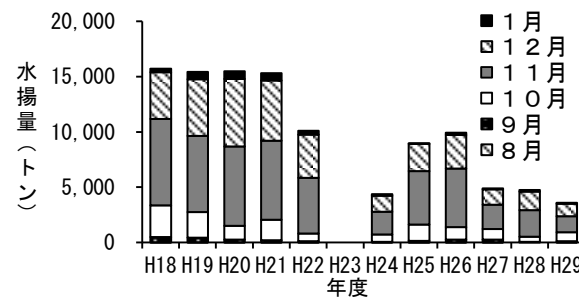
### 1 定置網

1月の水揚量は2,352トン(平成28年度同期比2.9倍、平成27年度同期並、過去5年平均※比1.9倍)でした。1月までの累計水揚量は25,770トン(平成28年度同期比1.2倍、過去5年平均比65%)となりました。

※平成18~22年度(震災前5ヶ年)の平均値

(1) 秋サケは、宮古を中心に水揚がありました。

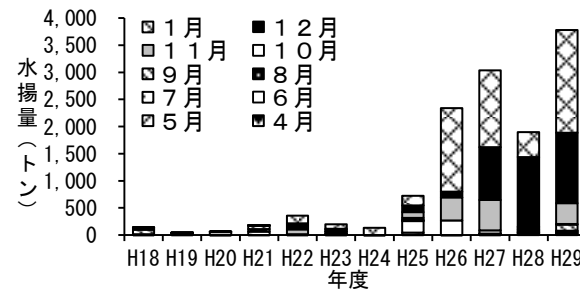
1月の水揚量は90トン(平成28年度同期比62%、平成27年度同期並、過去5年平均比16%)でした。累計水揚量は3,598トン(平成28年度同期比76%、過去5年平均比25%)となりました。



秋サケの1月までの水揚量(定置網)

(2) マイワシは、大船渡を中心に水揚がありました。

1月の水揚量は1,891トン(平成28年度同期比4.1倍、平成27年度同期比1.3倍、過去5年平均比61倍)でした。累計水揚量は3,782トン(平成28年度同期比2.0倍、過去5年平均比25倍)となりました。



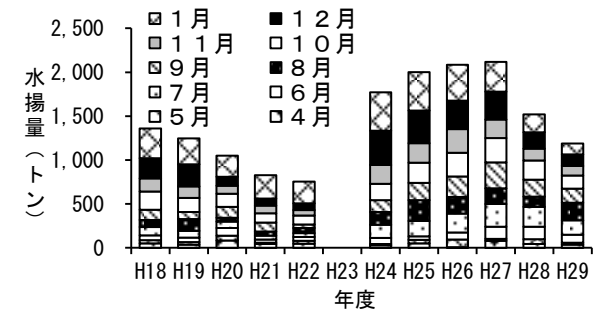
マイワシの1月までの水揚量(定置網)

### 2 底刺網・延縄

1月の水揚量は201トン(平成28年度同期比76%、平成27年度同期比46%、過去5年平均比54%)でした。1月までの累計水揚量は1,934トン(平成28年度同期比95%、過去5年平均比99%)となりました。

マダラは、宮古を中心に水揚がありました。

1月の水揚量は123トン(平成28年度同期比60%、平成27年度同期比36%、過去5年平均比45%)でした。累計水揚量は1,188トン(平成28年度同期比77%、過去5年平均比1.1倍)となりました。



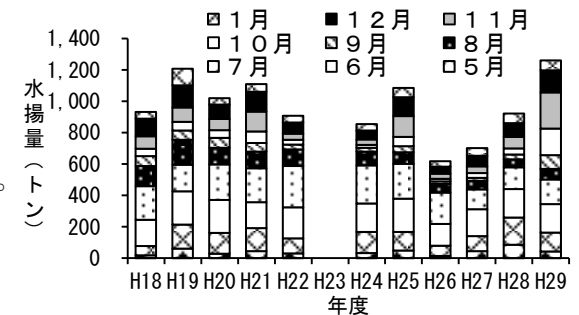
マダラの1月までの水揚量(刺網ほか)

### 3 かご

1月の水揚量は74トン(平成28年度同期並、平成27年度同期比1.2倍、過去5年平均比88%)でした。1月までの累計水揚量は1,390トン(平成28年度同期比1.4倍、過去5年平均比1.2倍)となりました。

(1) タコ類は、宮古、釜石を中心に水揚がありました。

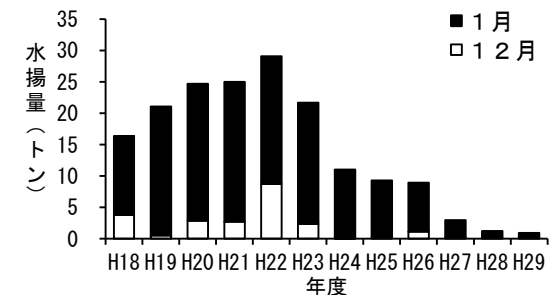
1月の水揚量は64トン(平成28年度同期並、平成27年度同期比1.3倍、過去5年平均比1.2倍)でした。累計水揚量は1,262トン(平成28年度同期比1.4倍、過去5年平均比1.2倍)となりました。



タコ類の1月までの水揚量(カゴ)

(2) ケガニは、宮古を中心に水揚がありました。

1月の水揚量は1トン(平成28年度同期比58%、平成27年度同期比24%、過去5年平均比3%)でした。累計水揚量は1トン(平成28年度同期比73%、過去5年平均比4%)となりました。



ケガニの1月までの水揚量(カゴ)

ご意見などは漁業資源部(担当:高梨、児玉)までお寄せください。集計値は、岩手県水産情報配信システムによるものです。

付表 岩手県内主要5港における平成30年1月の水揚状況

(単位: 水揚量: kg 前年比: %)

魚種/市場	久慈	宮古	山田	釜石	大船渡	5港計	平成28年度同期水揚量	平成27年度同期水揚量	平成18-22年度同期平均水揚量	平成28年度比(%)	平成27年度比(%)	平成18-22年度平均比(%)	年度累計水揚量	平成28年度累計水揚量	平成18-22年度累計平均	累計平成28年度比(%)	累計平成18-22年度平均比(%)	
<b>&lt;定置網&gt;</b>																		
クロマグロ	0	0	0	149	0	149	3,050	142	6,742	4.9	104.7	2.2	103,801	62,535	188,635	166.0	55.0	
秋サケ(オス)	5,804	20,848	4,349	1,104	295	32,400	60,616	33,028	241,229	53.5	98.1	13.4	1,928,247	2,653,564	7,596,649	72.7	25.4	
秋サケ(メス)	10,406	36,858	7,808	1,936	711	57,718	85,456	54,873	308,580	67.5	105.2	18.7	1,670,178	2,113,494	6,825,303	79.0	24.5	
秋サケ(合計)	16,210	57,706	12,156	3,040	1,006	90,118	146,072	87,901	549,809	61.7	102.5	16.4	3,598,425	4,767,057	14,421,952	75.5	25.0	
マイワシ	454,716	79,124	302,394	96,041	958,475	1,890,751	459,725	1,415,327	31,208	411.3	133.6	6,058.5	3,782,370	1,900,823	151,027	199.0	2,504.4	
カタクチイワシ	0	0	41,865	0	714	42,579	975	7,311	100,840	4,367.1	582.4	42.2	104,175	88,324	1,196,924	117.9	8.7	
サバ類	2,099	34,660	15,172	25,665	121,898	199,493	117,549	543,114	47,417	169.7	36.7	420.7	8,337,546	9,829,107	15,773,390	84.8	52.9	
マアジ	0	0	1	0	5	6	1,251	29,187	67,490	0.5	0.0	0.0	70,386	65,851	282,827	106.9	24.9	
ブリ	9	770	354	120	7,074	8,327	17,651	10,732	9,874	47.2	77.6	84.3	8,117,100	3,063,225	2,158,044	265.0	376.1	
マダラ	9	45	14	41	73	181	21,213	45,558	4,933	0.9	0.4	3.7	210,494	31,646	26,808	665.2	785.2	
アンコウ	1,972	11,362	10,190	610	7,590	31,723	730	613	2,061	4,343.8	5,173.3	1,539.1	41,268	9,864	14,613	418.4	282.4	
ヒラメ	13	156	128	63	194	554	841	2,790	2,253	65.9	19.9	24.6	45,585	55,887	50,078	81.6	91.0	
スルメイカ	144	1,958	1,575	2,745	8,360	14,782	548	75,709	367,698	2,696.9	19.5	4.0	385,154	193,375	4,449,662	199.2	8.7	
ヤリイカ	32	800	2,715	9,208	33,126	45,880	8,587	35,795	16,370	534.3	128.2	280.3	270,102	58,775	61,789	459.5	437.1	
全魚種合計	477,030	190,588	391,801	140,445	1,152,173	2,352,037	801,126	2,281,546	1,244,616	293.6	103.1	189.0	25,770,033	21,122,837	39,824,559	122.0	64.7	
<b>&lt;底刺網・延縄&gt;</b>																		
ヒラメ	1	72	16	237	110	435	455	830	1,332	95.6	52.4	32.6	20,053	20,817	41,621	96.3	48.2	
マコガレイ・マガレイ	56	38	123	765	4,786	5,768	6,170	4,814	6,961	93.5	119.8	82.9	32,672	29,321	38,756	111.4	84.3	
ナメタガレイ	274	1,096	218	784	206	2,579	2,577	4,623	6,096	100.1	55.8	42.3	32,952	40,619	52,650	81.1	62.6	
アイナメ	66	537	657	643	584	2,486	2,256	3,163	3,551	110.2	78.6	70.0	39,404	32,580	49,799	120.9	79.1	
マダラ	1,704	103,454	337	2,050	15,341	122,885	203,562	337,997	276,348	60.4	36.4	44.5	1,187,858	1,537,416	1,049,846	77.3	113.1	
ドンコ(エゾイア付)	165	6,666	1,099	875	349	9,154	12,936	13,715	8,899	70.8	66.7	102.9	0	40,164	59,923	0.0	0.0	
キチジ	6	479	0	0	2	486	734	1,056	1,437	66.3	46.0	33.9	19,232	10,381	8,681	185.3	221.6	
アナゴ類	0	209	57	51	22	338	242	276	329	139.6	122.4	102.6	14,236	11,835	12,611	120.3	112.9	
タナゴ類	0	6	31	28	1	66	85	96	254	77.4	68.7	25.9	3,691	3,157	14,653	116.9	25.2	
タコ類	162	4,889	253	46	424	5,774	1,975	11,606	9,470	292.3	49.7	61.0	127,667	61,289	88,926	208.3	143.6	
ケガニ	0	265	3	0	0	267	219	620	5,800	122.0	43.1	4.6	289	226	8,243	127.8	3.5	
全魚種合計	4,837	131,128	4,251	13,619	46,683	200,518	262,345	440,312	370,505	76.4	45.5	54.1	1,934,469	2,027,175	1,963,591	95.4	98.5	
<b>&lt;いか釣り&gt;</b>																		
スルメイカ	-	-	-	-	1,423	1,423	3,475	2,077	43,617	40.9	68.5	3.3	1,108,973	873,744	5,084,189	126.9	21.8	
<b>&lt;底びき網&gt;</b>																		
スケトウダラ	-	23,815	-	-	-	23,815	126,151	294,129	315,573	18.9	8.1	7.5	2,037,668	2,920,920	3,625,398	69.8	56.2	
マダラ	-	126,814	-	-	-	126,814	146,626	501,953	1,255,048	86.5	25.3	10.1	858,319	1,529,707	4,697,900	56.1	18.3	
ナメタガレイ	-	3,749	-	-	-	3,749	8,636	7,400	3,511	43.4	50.7	106.8	56,996	61,705	30,087	92.4	189.4	
キチジ	-	15,367	-	-	-	15,367	3,570	27,059	9,118	430.4	56.8	168.5	208,795	171,951	67,838	121.4	307.8	
スルメイカ	-	180,873	-	-	-	180,873	144,549	175,825	142,133	125.1	102.9	127.3	1,860,983	3,223,404	6,308,510	57.7	29.5	
全魚種合計	-	657,140	-	-	-	657,140	527,140	1,082,443	2,012,188	124.7	60.7	32.7	6,434,296	8,388,241	15,573,256	76.7	41.3	
<b>&lt;かご&gt;</b>																		
ナメタガレイ	103	181	4	0	177	465	434	782	459	107.0	59.4	101.3	7,221	5,124	9,746	140.9	74.1	
アナゴ類	0	147	45	0	242	434	417	873	342	103.9	49.7	126.7	32,242	38,473	21,868	83.8	147.4	
タコ類	6,561	22,723	391	20,421	14,158	64,255	62,512	49,431	55,875	102.8	130.0	115.0	1,261,599	924,364	1,036,504	136.5	121.7	
ケガニ	0	565	1	97	8	671	1,158	2,759	19,511	58.0	24.3	3.4	908	1,242	23,237	73.1	3.9	
全魚種合計	7,785	25,364	1,372	20,519	19,184	74,224	71,635	62,078	84,499	103.6	119.6	87.8	1,390,061	1,024,422	1,190,263	135.7	116.8	

※ 年度累計水揚量は、平成29年4月からの累計となっております。ただし、ケガニ(かご)は12月からの累計となっております。