

7月沖合定線海洋観測結果

平成30年7月19日

岩手県水産技術センター

TEL : 0193-26-7915 FAX : 0193-26-7910

Email : CE0012@pref.iwate.jp

県中部沖から県南部沖では表面水温が平年より2~5℃程度高めとなっている。

1. 水温分布 (図1、「7月沿岸定線海洋観測結果」)

- 1) 本県沿岸10海里以内の表面水温は16~21℃台。なお、前月は9~13℃台、前年は17~21℃台であった。
- 2) 5℃以下の水温帯は、表面、100m深ともに分布がなかった。
- 3) 10℃以上の水温帯は、表面では全域に広く分布しており、100m深では県中部沖~県南部沖に広く分布していた。

2. 平年偏差 (図2)

- 1) 本県沿岸10海里以内は、表面では1~5℃高めであった。100m深では県北部5海里以内で1℃程度低めのほかは概ね1~3℃程度高めであり、特に県中部10海里で6℃程度高めであった。
- 2) 表面水温は、県北部沖10~50海里で1℃程度低め、県中部沖から県南部沖で2~5℃程度高めであった。
- 3) 100m深水温は、県北部の沿岸域で1℃程度低めのほかは概ね高めであり、特に県中部沖30~40海里では7℃程度高めであった。

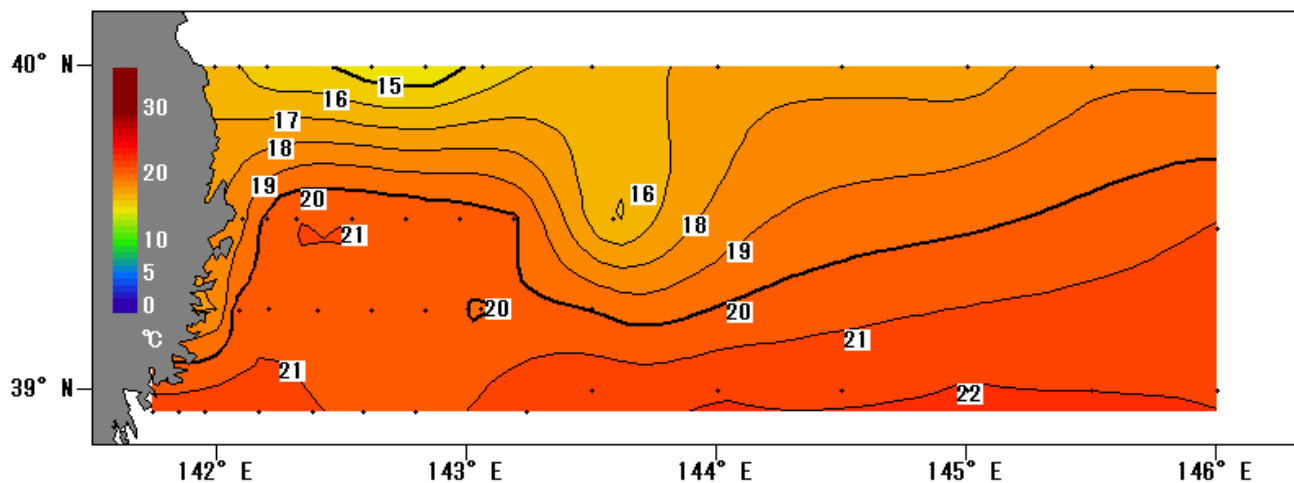
3. 水温の鉛直分布 (図3、「7月沿岸定線海洋観測結果」)

- 1) 本県沿岸10海里以内は、黒埼定線で8~16℃台(150m深まで観測)、トドヶ埼定線で3~21℃台(300m深まで観測)、尾埼定線で9~20℃台(300m深まで観測)、椿島定線で10~21℃台(150m深まで観測)であった。
- 2) 5℃以下の水温帯は、黒埼定線では20~70海里の150m以深に、トドヶ埼定線では10海里及び70海里の300m以深に分布していた。尾埼定線及び椿島定線では分布がなかった。
- 3) 10℃以上の水温帯は、黒埼定線では0~70海里の0~100m深に、トドヶ埼定線及び尾埼定線並びに椿島定線では0~70海里の0~200m深に広く分布しており、特に尾埼定線の30~50海里では300m深まで分布していた。

4. 統計的手法を用いた翌月の水温予測 (添付資料)

予測される8月の水温は、10m深では全ての0海里定点でやや高め、100m深では県中部から県南部の沖合域で高めとなる。

表面



100m深

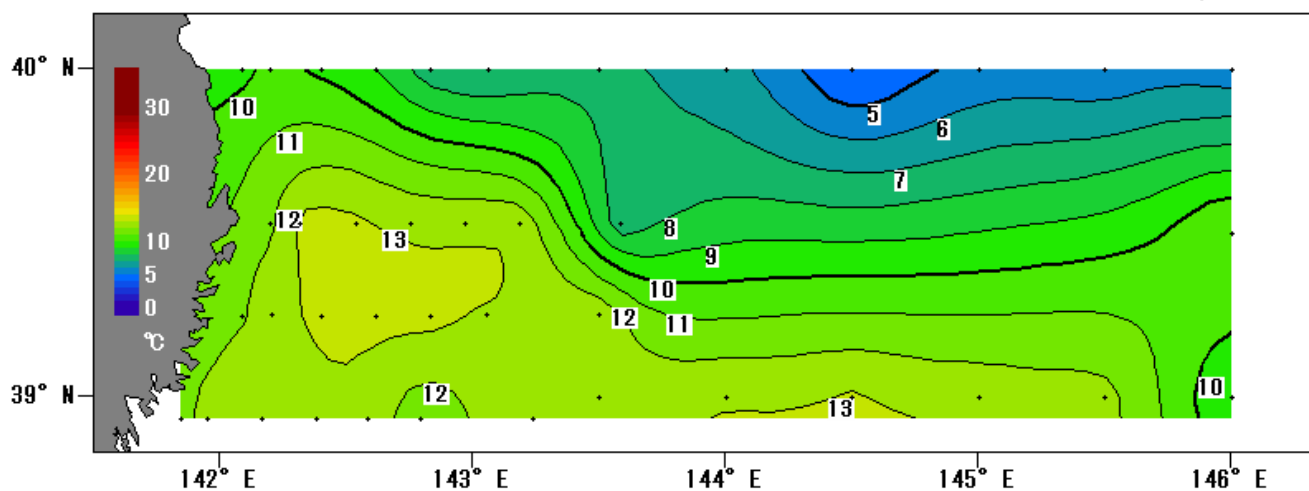


図1 水温の分布(観測日 平成30年7月9~12日)

表面

100m深

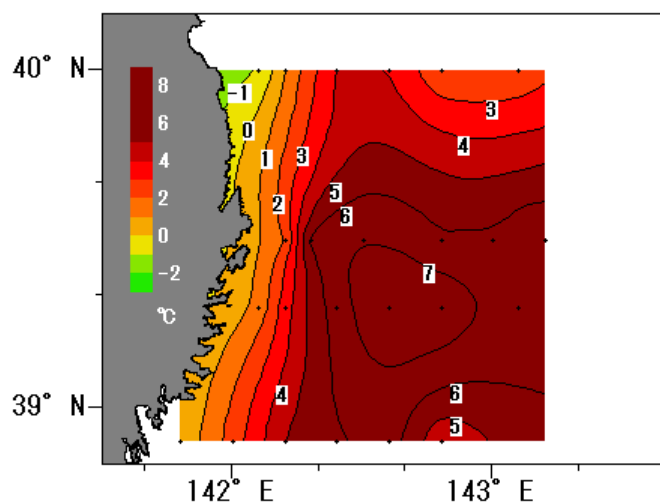
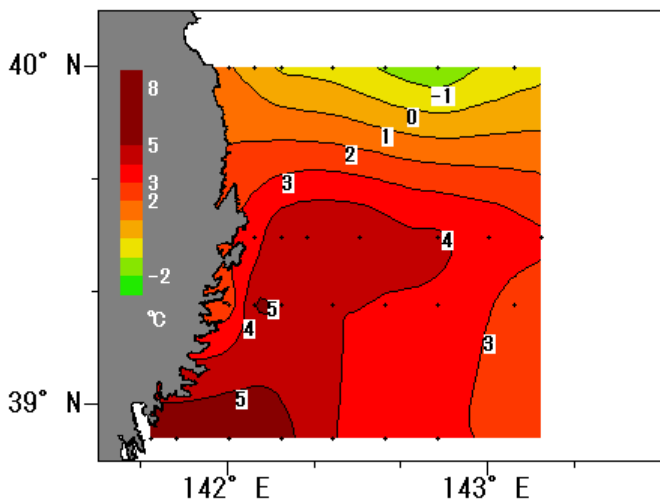


図2 水温の平年偏差

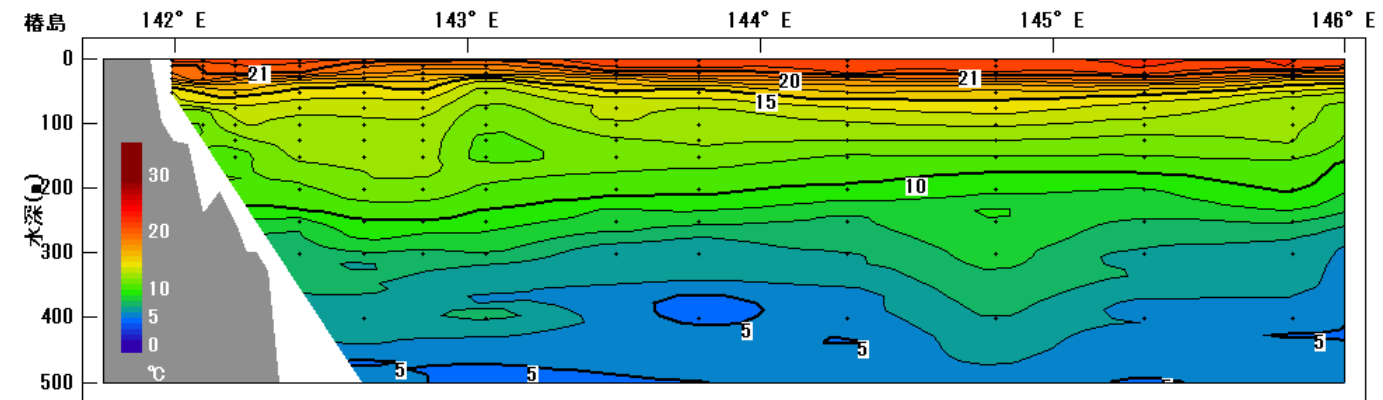
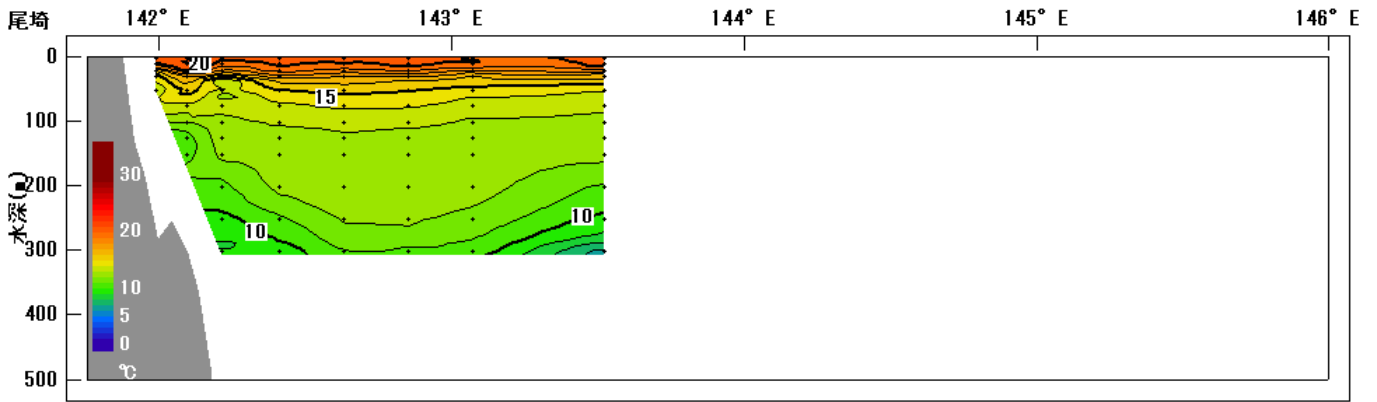
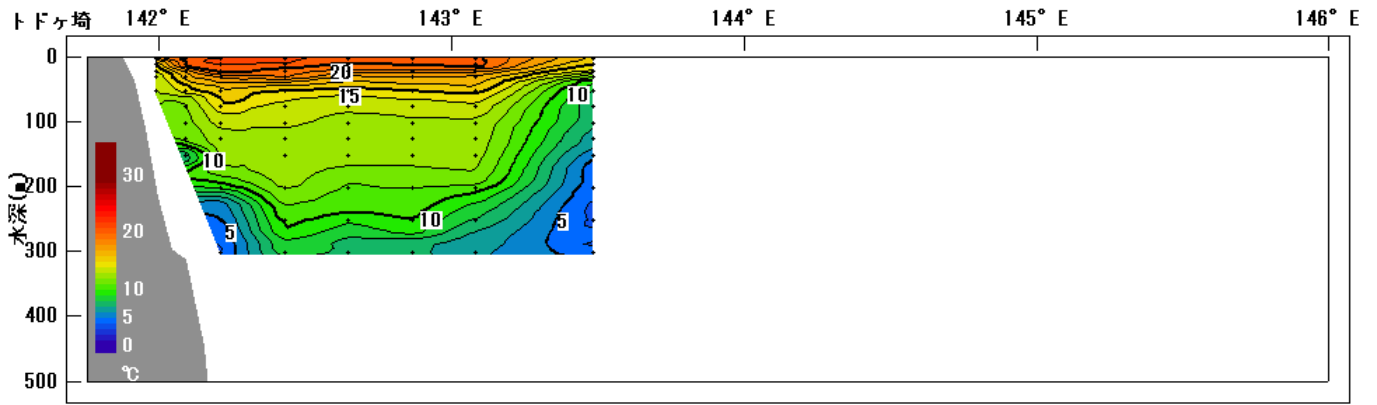
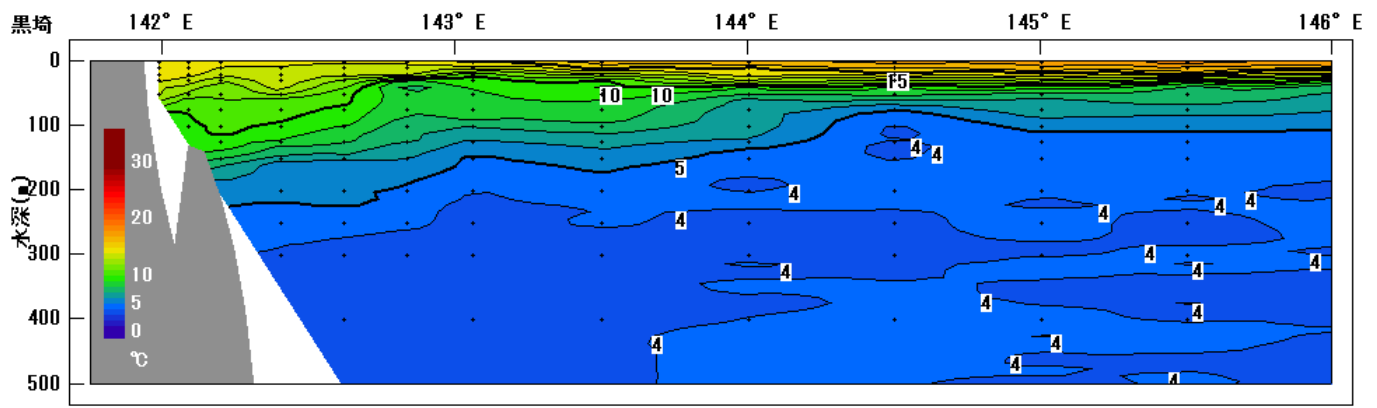


図3 水温の鉛直分布(観測日 平成30年7月9~12日)

黒埼及び椿島定線は200海里まで、トドヶ崎、尾崎定線は70海里まで観測。

2018年7月沿岸定線海洋観測結果

調査船: 岩手丸

調査員: 佐藤 俊昭

5°C以下

10°C以上

親潮&沿岸親潮 塩分<33.7

津軽暖流&黒潮 33.7≤塩分

黒埼

STN_NAME	KR00	KR05	KR10	KR20	KR30	KR40	KR50	KR70
LAT	40-00	40-00	40-00	40-00	40-00	40-00	40-00	40-00
LONG	141-59	142-05	142-11	142-24	142-37	142-50	143-03	143-30
DATE	7月11日	7月11日	7月11日	7月11日	7月11日	7月11日	7月11日	7月11日
START_TIME	10:37	10:06	9:33	8:33	7:22	6:17	5:02	2:51
STOP_TIME	10:39	10:08	9:36	8:41	7:36	6:24	5:15	3:03
WATER_COLOF	4	4	4	4	4	4		
TRANSP	14	17	10	13	13	16		
AIR_TEMP	19.1	18.8	18.1	18.0	17.8	18.1	17.9	19.5
WEATHER	C	C	C	C	R	F	F	F
CLOUD_A	9	9	9	9	9			
WIND_D	SW	WNW	N	N	SSW	SSW	SSW	SSW
WIND_F	1.2	2.3	4.4	7.1	6.3	6.4	6	6.6
A_PRESS	1013.3	1012.9	1013.1	1013.1	1012.1	1012.1	1012.5	1013.6
TEMP								

トドヶ埼

STN_NAME	TD00	TD05	TD10	TD20	TD30	TD40	TD50	TD70
LAT	39-32	39-32	39-32	39-32	39-32	39-32	39-32	39-32
LONG	142-06	142-12	142-19	142-32	142-45	142-58	143-11	143-35
DATE	7月11日	7月11日	7月11日	7月11日	7月11日	7月11日	7月11日	7月11日
START_TIME	13:05	13:40	14:18	15:26	16:30	17:30	18:30	20:11
STOP_TIME	13:08	13:44	14:26	15:35	16:40	17:40	18:40	20:21
WATER_COLOF	4	4	4	3	4	4		
TRANSP	14	19	23	21	26	22		
AIR_TEMP	20.7	21.1	22.1	21.9	21.4	20.4	18.8	17.0
WEATHER	O	O	O	C	BC	BC	BC	BC
CLOUD_A	10	10	10	9	7	6		
WIND_D	N	N	N	N	NNW	N	NE	NNE
WIND_F	4.9	3	5.5	7.1	6.1	4.4	2.7	3.2
A_PRESS	1012.5	1012.3	1012.3	1012.4	1013.2	1013.7	1014.6	1015.4
TEMP								

0m	16.4	16.1	15.2	15.1	14.3	14.1	15.3	16.6
10m	15.31	14.88	13.83	13.66	13.36	13.74	13.99	15.24
20m	14.71	14.20	13.54	13.53	13.65	13.38	10.29	12.86
30m	14.18	13.52	11.83	13.55	11.68	7.97	9.18	9.77
50m	13.24	11.89	11.22	12.23	10.31	8.11	8.85	9.54
75m		10.10	10.69	10.30	9.69	8.15	8.75	8.72
100m		9.61	10.36	9.79	9.02	7.35	7.02	7.64
150m			8.10	6.57	6.16	6.11	4.81	5.58
200m				5.36	5.16	4.85	3.98	4.69
300m				3.77	3.42	3.60	3.31	3.73

0m	18.5	20.5	21.0	21.0	20.7	20.5	20.2	15.7
10m	15.29	20.13	20.93	20.66	19.80	20.22	20.42	14.69
20m	14.05	16.91	20.56	19.64	19.01	18.40	18.35	14.25
30m	13.19	16.39	17.71	18.99	16.43	16.95	16.56	10.57
50m	12.97	14.66	15.81	15.26	14.70	15.00	15.77	7.90
75m		11.89	14.64	13.59	13.13	13.31	13.73	7.23
100m		11.60	13.36	13.19	12.69	12.72	12.80	7.31
150m		7.60	12.03	12.56	12.25	12.34	12.35	5.32
200m			9.08	12.11	10.94	10.99	10.44	4.20
300m			3.93	8.32	7.60	7.26	6.24	4.61

SAL

0m	33.401	33.096	33.119	33.019	32.934	33.211	32.916	33.342
10m	33.452	33.086	33.189	33.070	33.054	33.291	32.947	33.370
20m	33.642	33.287	33.152	33.214	33.410	33.341	33.503	33.318
30m	33.691	33.419	33.269	33.446	33.679	33.058	33.716	33.740
50m	33.949	33.735	34.009	33.802	34.063	33.706	33.933	34.013
75m		33.806	34.064	34.100	34.044	33.872	34.029	33.943
100m		33.856	34.087	34.073	34.014	33.800	33.788	33.851
150m			33.846	33.655	33.686	33.690	33.581	33.659
200m				33.603	33.622	33.598	33.536	33.607
300m				33.555	33.530	33.605	33.624	33.671

SAL

0m	33.734	34.353	34.418	34.443	34.454	34.485	34.363	33.123
10m	33.686	34.388	34.392	34.434	34.398	34.491	34.407	33.170
20m	33.671	33.841	34.418	34.397	34.431	34.410	34.481	33.303
30m	33.740	34.462	34.500	34.368	34.559	34.582	34.550	33.417
50m	33.834	34.304	34.561	34.529	34.509	34.530	34.603	33.505
75m		33.857	34.520	34.460	34.483	34.457	34.470	33.652
100m		33.883	34.483	34.529	34.474	34.460	34.456	33.797
150m		33.853	34.410	34.482	34.430	34.443	34.450	33.594
200m			34.028	34.410	34.287	34.267	34.174	33.505
300m			33.576	33.973	33.926	33.867	33.863	33.776

2018年7月沿岸定線海洋観測結果

調査員: 佐藤 俊昭

尾崎

STN_NAME	OZ00	OZ05	OZ10	OZ20	OZ30	OZ40	OZ50	OZ70	
LAT	39-15	39-15	39-15	39-15	39-15	39-15	39-15	39-15	
LONG	141-59	142-05	142-11	142-24	142-37	142-50	143-03	143-30	
DATE	7月9日	7月12日	7月12日	7月12日	7月12日	7月12日	7月11日	7月11日	
START_TIME	10:27	4:53	4:08	3:02	1:58	0:55	23:51	21:52	
STOP_TIME	10:32	4:58	4:18	3:11	2:08	1:05	0:01	22:02	
WATER_COLOF	4	3							
TRANSP	18	21							
AIR_TEMP	22.7	21.6	21.4	20.9	20.6	20.3	20.0	18.0	
WEATHER	BC	B	B	B	B	B	BC	BC	
CLOUD_A	4	1							
WIND_D	S	SW	SSW	SSW	SSW	WSW	ESE	ENE	
WIND_F	4.3	3.8	4.6	2.6	2.3	2.3	3.4	3.3	
A_PRESS	1019.5	1014.2	1014.1	1014.2	1014.5	1014.7	1014.7	1015.4	
TEMP									
	0m	17.6	20.8	20.7	20.3	20.3	20.4	19.8	20.0
	10m	19.72	21.07	19.66	20.16	20.02	20.35	20.05	20.41
	20m	16.40	20.40	18.03	19.82	18.71	18.87	18.30	19.12
	30m	14.57	16.93	15.13	17.38	16.89	16.84	15.84	16.31
	50m	13.43	15.21	13.99	15.11	15.38	15.03	14.68	14.11
	75m		13.78	13.37	13.63	14.29	14.21	13.45	13.21
	100m		11.84	12.78	13.06	13.23	13.25	12.90	12.79
	150m		10.59	12.30	12.59	12.78	12.69	12.62	12.37
	200m			10.80	12.24	12.55	12.52	12.38	10.83
	300m			9.15	9.42	10.89	10.86	10.58	6.52
SAL									
	0m	34.375	34.444	34.366	34.515	34.501	34.475	34.467	34.467
	10m	34.323	34.432	34.381	34.523	34.500	34.468	34.461	34.472
	20m	33.747	34.359	34.198	34.524	34.528	34.538	34.408	34.512
	30m	33.662	34.541	33.776	34.544	34.629	34.548	34.531	34.605
	50m	33.730	34.540	34.280	34.573	34.664	34.677	34.647	34.449
	75m		34.484	34.445	34.551	34.599	34.612	34.546	34.523
	100m		34.199	34.496	34.514	34.517	34.529	34.500	34.497
	150m		34.050	34.437	34.484	34.494	34.489	34.484	34.451
	200m			34.268	34.436	34.480	34.477	34.455	34.268
	300m			34.206	34.096	34.281	34.277	34.245	33.719

樁島

STN_NAME	TS00	TS05	TS10	TS20	TS30	TS40	TS50	TS70	
LAT	38-56	38-56	38-56	38-56	38-56	38-56	38-56	38-56	
LONG	141-44	141-50	141-57	142-10	142-23	142-35	142-48	143-14	
DATE	7月9日	7月9日	7月9日	7月9日	7月9日	7月9日	7月9日	7月9日	
START_TIME	12:41	13:11	13:42	14:43	15:49	16:58	18:07	20:17	
STOP_TIME	12:46	13:14	13:47	14:51	16:02	17:05	18:23	20:27	
WATER_COLOF	4	4	4	4		4			
TRANSP	20	19	23	20	18	17			
AIR_TEMP	23.0	23.6	24.1	24.7	24.1	22.9	22.5	23.6	
WEATHER	BC	BC	BC	BC	F	F	F	BC	
CLOUD_A	4	4	4	4					
WIND_D	SSE	S	S	S	SSW	SSW	SSW	SSW	
WIND_F	3.8	4.7	3.5	3.1	3.5	3.3	3.2	3.7	
A_PRESS	1019.4	1019.2	1019.2	1018.9	1019.0	1019.2	1019.7	1020.8	
TEMP									
	0m	21.5	21.5	21.7	21.7	21.1	20.7	20.3	22.0
	10m	19.74	20.09	20.88	20.36	19.04	18.48	18.39	21.29
	20m	18.96	20.02	20.35	20.31	18.48	17.22	17.58	19.61
	30m	18.00	19.72	17.73	17.00	16.48	16.28	13.96	16.58
	50m	13.75	15.19	15.75	14.60	14.49	14.90	12.41	14.82
	75m		12.15	13.75	13.40	13.39	13.65	11.55	13.30
	100m		11.12	12.90	12.67	12.74	12.90	11.03	12.78
	150m			10.61	12.21	12.35	12.46	10.49	11.36
	200m				10.79	11.49	11.61	10.76	10.35
	300m				7.34	8.00	7.79	8.02	6.30
SAL									
	0m	34.452	34.359	34.465	34.481	34.340	34.251	34.219	34.353
	10m	34.339	34.375	34.402	34.443	34.372	34.231	34.205	34.325
	20m	34.203	34.378	34.426	34.449	34.287	34.408	34.140	34.424
	30m	34.052	34.308	34.568	34.490	34.484	34.555	33.664	34.407
	50m	33.746	34.391	34.560	34.478	34.449	34.534	33.968	34.447
	75m		33.904	34.452	34.494	34.504	34.542	33.950	34.396
	100m		33.934	34.444	34.482	34.466	34.506	34.002	34.426
	150m			34.058	34.429	34.449	34.466	34.041	34.294
	200m				34.263	34.348	34.361	34.259	34.211
	300m				33.925	33.907	33.917	33.930	33.748

2018年7月沿岸定線海洋観測結果

黒埼

STN_NAME	KR00	KR05	KR10	KR20	KR30	KR40	KR50	KR70
LAT	40-00	40-00	40-00	40-00	40-00	40-00	40-00	40-00
LONG	141-59	142-05	142-11	142-24	142-37	142-50	143-03	143-30
DATE	7月11日	7月11日	7月11日	7月11日	7月11日	7月11日	7月11日	7月11日
20m 流向	177	206	199	277	263			
20m 流速	0.9	0.7	0.2	2.2	1.8			
30m 流向	161	148	207	277	268	106	180	
30m 流速	0.6	0.8	0.3	1.5	1.6	0.5	0.3	
50m 流向	168	148	235	262	265	122	138	176
50m 流速	0.7	0.7	0.7	1.9	1.4	0.7	0.2	0.9
75m 流向		120	225	262	278	130	224	183
75m 流速		0.5	0.6	1.6	1.3	0.7	0.2	0.9
100m 流向		173	197	263	280	135	23	160
100m 流速		0.4	0.4	1.7	1.3	0.6	0.2	1.1
150m 流向			229	265	283	144	273	156
150m 流速			0.4	1.5	1.4	0.6	0.1	1.1
200m 流向				252	283	127	82	184
200m 流速				1.5	1.3	0.4	0.2	0.8

トドヶ埼

流向(°)、流速(ノット/時)

STN_NAME	TD00	TD05	TD10	TD20	TD30	TD40	TD50	TD70
LAT	39-32	39-32	39-32	39-32	39-32	39-32	39-32	39-32
LONG	142-06	142-12	142-19	142-32	142-45	142-58	143-11	143-35
DATE	7月11日	7月11日	7月11日	7月11日	7月11日	7月11日	7月11日	7月11日
20m 流向	305	80	50	337	74	97	123	166
20m 流速	0.4	0.5	0.6	0.4	1.8	1.8	1.0	1.0
30m 流向	320	141	61	35	72	105	113	147
30m 流速	0.5	0.4	0.7	0.5	1.8	1.8	0.7	0.6
50m 流向	325	62	44	50	78	102	114	144
50m 流速	0.5	0.3	0.9	0.9	1.6	1.8	0.8	0.7
75m 流向		155	46	62	83	101	110	186
75m 流速		0.2	1.4	0.9	1.7	1.8	0.7	0.4
100m 流向		160	45	51	86	102	88	156
100m 流速		0.2	1.6	1.3	1.6	1.8	0.9	0.7
150m 流向		244	43	72	82	105	94	155
150m 流速		0.1	1.6	1.4	1.8	1.6	0.9	0.6
200m 流向			47	66	75	104	97	147
200m 流速			1.0	1.1	1.4	1.7	0.8	0.5

尾埼

STN_NAME	OZ00	OZ05	OZ10	OZ20	OZ30	OZ40	OZ50	OZ70
LAT	39-15	39-15	39-15	39-15	39-15	39-15	39-15	39-15
LONG	141-59	142-05	142-11	142-24	142-37	142-50	143-03	143-30
DATE	7月9日	7月12日	7月12日	7月12日	7月12日	7月12日	7月11日	7月11日
20m 流向		8	53	1	286	256	85	134
20m 流速		0.7	0.8	1.3	1.2	1.8	0.3	0.4
30m 流向		346	23	23	268	259	144	179
30m 流速		0.6	0.7	2.3	1.1	1.8	0.5	0.7
50m 流向		25	36	2	277	263	140	177
50m 流速		0.6	0.7	1.4	1.1	1.6	0.6	0.6
75m 流向		28	44	351	281	260	133	185
75m 流速		0.4	0.8	1.2	1.0	1.6	0.5	0.5
100m 流向		15	50	3	271	260	109	178
100m 流速		0.8	0.6	1.1	1.1	1.9	0.5	0.5
150m 流向			43	4	271	258	110	182
150m 流速			0.6	1.2	0.7	1.6	0.2	0.6
200m 流向			60	6	290	266	103	209
200m 流速			0.5	1.2	0.9	1.6	0.3	0.5

椿島

STN_NAME	TS00	TS05	TS10	TS20	TS30	TS40	TS50	TS70
LAT	38-56	38-56	38-56	38-56	38-56	38-56	38-56	38-56
LONG	141-44	141-50	141-57	142-10	142-23	142-35	142-48	143-14
DATE	7月9日	7月9日	7月9日	7月9日	7月9日	7月9日	7月9日	7月9日
20m 流向	275	88	103	27	39	300	252	229
20m 流速	0.6	0.5	1.3	0.7	1.0	1.1	0.9	0.8
30m 流向	248	21	91	14	17	281	261	250
30m 流速	0.6	0.5	1.5	0.5	0.9	1.0	1.2	0.9
50m 流向	207	26	43	40	8	268	248	240
50m 流速	0.4	0.3	0.3	0.6	0.7	1.0	1.2	1.0
75m 流向		84	8	5	9	271	255	244
75m 流速		0.4	0.6	0.5	0.8	1.1	1.3	0.9
100m 流向		86	12	24	14	261	251	248
100m 流速		0.5	0.5	0.4	0.6	1.3	1.1	1.0
150m 流向			44	43	13			259
150m 流速			0.6	0.4	0.6			1.0
200m 流向				16	16	269	255	256
200m 流速				0.5	0.6	1.1	1.0	1.1

2018年7月沖合定線海洋観測表

流向(°)、流速(ノット/時)

測点番号	ST04	ST05	ST06	ST07	ST08	ST09	ST10	ST11	ST12	ST13	ST14	ST15	
緯度	39-00	39-00	39-00	39-00	39-00	39-00	39-30	40-00	40-00	40-00	40-00	40-00	
経度	143-30	144-00	144-30	145-00	145-30	146-00	146-00	146-00	145-30	145-00	144-30	144-00	
観測月日	7月9日	7月10日	7月10日	7月10日	7月10日	7月10日	7月10日	7月10日	7月10日	7月10日	7月10日	7月11日	
観測開始	21:40	0:02	2:22	4:38	6:53	9:08	12:13	15:02	17:23	19:44	22:05	0:27	
観測終了	21:55	0:16	2:35	4:52	7:06	9:21	12:28	15:15	17:35	19:59	22:20	0:42	
天候	F	BC	F	F	F	BC	BC	F	F	F	F	F	
雲形						Ci・Cs	Ci						
雲量						6	6						
気温	23.8	23.7	23.4	23.5	23.2	22.8	23.8	22.1	20.4	19.4	19.1	19.2	
気圧	1021.0	1020.3	1020.1	1020.5	1021.0	1021.1	1019.6	1018.3	1018.0	1017.9	1017.3	1015.4	
風向	SSW	SSW	SSW	SSW	SSW	SSW	SSW	SSW	WSW	WSW	SSW	S	
風力	5	6	3	4	4	4	3	5	3	3	3	5	
水色					2	2	2	2	2				
透明度					23	25	25	19	17				
水温													
0m	21.7	21.9	21.8	22.1	22.0	21.9	21.1	18.6	18.7	17.5	17.7	17.7	
10m	21.14	21.63	22.05	22.27	22.08	20.66	19.81	16.27	16.56	16.73	15.87	14.83	
20m	19.81	21.38	21.17	21.55	19.54	17.94	15.40	13.28	15.58	14.79	15.04	14.60	
30m	17.98	18.03	18.84	19.50	16.19	17.12	13.44	9.38	9.26	12.22	12.29	13.18	
50m	14.58	16.15	15.70	15.47	13.75	11.52	12.68	6.92	7.68	7.21	8.72	8.05	
75m	13.05	13.80	14.34	13.59	12.31	10.25	12.06	6.46	6.29	6.56	4.64	6.18	
100m	12.38	12.87	13.14	12.60	12.33	8.85	11.36	5.38	5.17	5.38	3.88	6.52	
150m	11.61	10.70	11.08	10.90	11.10	8.11	10.04	4.54	5.00	4.98	3.86	4.71	
200m	10.23	9.59	9.23	8.92	10.17	7.16	7.53	3.69	4.10	4.49	4.59	3.62	
300m	6.70	6.72	8.38	6.46	6.70	3.68	6.42	3.83	4.17	4.03	3.92	3.68	
400m	4.61	5.44	7.04	5.96	5.13	4.24	5.04	3.88	4.01	4.16	4.19	4.08	
500m	4.80	5.73	5.40	4.86	5.24	4.85	3.79	3.92	4.09	3.84	4.04	4.39	
塩分													
0m	34.481	34.316	34.332	34.347	34.345	34.300	34.107	33.505	33.538	33.498	33.326	33.344	
10m	34.379	34.300	34.317	34.342	34.339	34.109	34.208	33.276	33.477	33.479	33.335	33.396	
20m	34.415	34.313	34.324	34.353	34.259	34.035	34.340	33.345	33.485	33.473	33.355	33.414	
30m	34.395	34.487	34.219	34.250	34.505	33.954	34.324	33.365	33.274	33.486	33.315	33.431	
50m	34.433	34.555	34.568	34.376	34.402	33.717	34.440	33.546	33.568	33.450	33.769	33.588	
75m	34.370	34.410	34.531	34.390	34.367	33.883	34.388	33.607	33.637	33.640	33.328	33.532	
100m	34.427	34.422	34.436	34.344	34.443	33.763	34.310	33.606	33.565	33.572	33.377	33.732	
150m	34.373	34.232	34.291	34.262	34.264	33.880	34.180	33.561	33.635	33.614	33.442	33.512	
200m	34.201	34.162	34.116	34.026	34.187	33.845	33.877	33.553	33.620	33.611	33.632	33.485	
300m	33.816	33.926	34.237	33.817	33.795	33.452	33.919	33.773	33.856	33.806	33.720	33.700	
400m	33.668	33.922	34.239	34.047	33.706	33.795	33.952	33.950	34.017	34.019	33.934	33.931	
500m	33.975	34.193	34.204	34.036	34.022	34.080	33.969	34.117	34.159	34.119	34.106	34.125	
流向・流速													
20m	流向	231	101	2	92	96	153	79	3	124	123	259	250
	流速	0.7	1.4	0.3	0.6	0.8	1.0	1.0	2.3	0.9	0.5	1.1	1.5
30m	流向	261	97	358	112	85	166	91	6	135	175	269	253
	流速	0.7	1.2	0.3	0.6	0.8	0.8	0.5	1.6	0.7	0.3	1.3	1.7
50m	流向	265	100	346	110	87	198	110	3	122	97	260	261
	流速	0.8	1.3	0.4	0.5	0.6	0.9	0.6	1.6	0.4	0.4	1.2	1.6
75m	流向	243	93	306	100	87	203	80	5	119		265	254
	流速	0.8	1.1	0.4	0.6	0.8	1.0	0.8	1.8	0.5		1.5	1.6
100m	流向	248	112	323	117		116		359	100	96	264	261
	流速	0.9	1.3	0.4	0.6		1.7		1.4	0.5	0.4	1.1	1.5
150m	流向	250	104	34	101	31	196	94	1	110	170	262	264
	流速	1.1	1.6	0.3	0.6	0.3	0.8	0.5	1.7	0.4	0.3	1.2	1.6
200m	流向	256	95	320	101	298	182	103	7	134	177	262	263
	流速	1.0	1.2	0.2	0.5	0.3	0.7	0.3	1.6	0.3	0.3	1.3	1.5

統計的手法を用いた翌月の水温予測

予測される8月の水温は、10m深では全ての0海里定点でやや高め、100m深では県中部から県南部の沖合域で高めとなる。

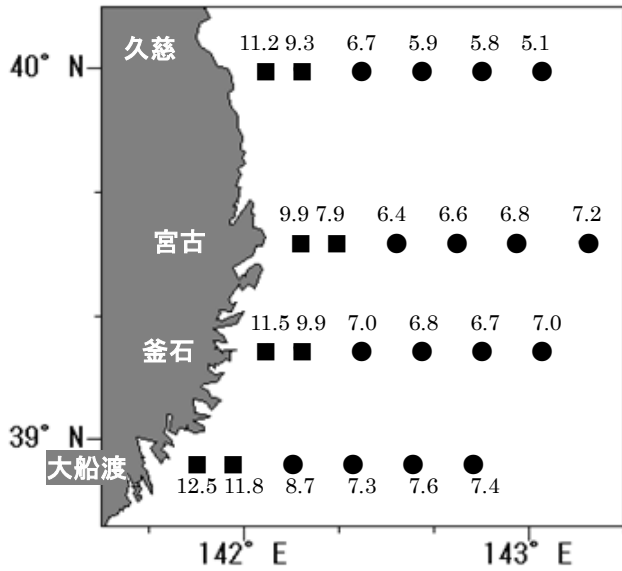


図1 8月の100m深平年値

1 予測時期

- ・ 8月上旬

2 予測海域

- ・ 100m深水温は、黒埼定線、トドヶ埼定線、尾埼定線、椿島定線の距岸5、10、20、30、40、50海里（合計24定点）。
- ・ 10m深水温は、各定線の0海里定点（合計4定点）

3 予測結果

- ・ 100m深水温の平年値は、沿岸10海里以内は7～12℃台、沖合5～8℃台（図1）で、県中部及び県南部の沖合域で高めと予測（図2）。
- ・ 各0海里定点における10m深水温の平年値は、17～18℃台であり、全定点でやや高めと予測（表1）。

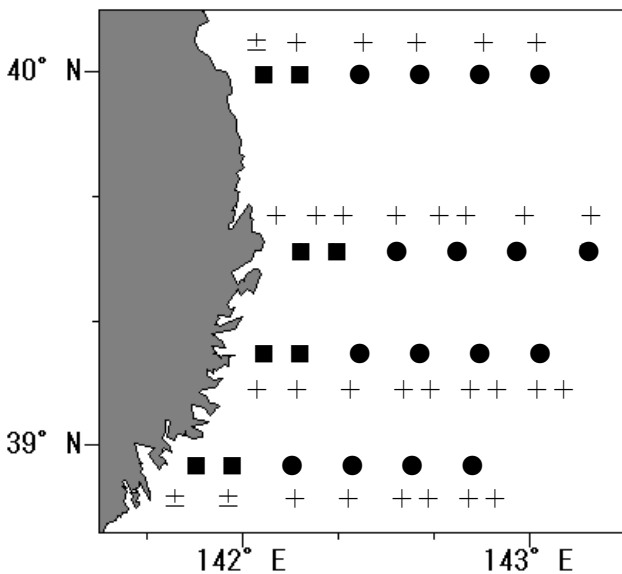


図2 8月の100m深予測結果

図2の記号の凡例

階級(出現率)	平年値との差		
	10m深	100m深	
	0海里定点	距岸10海里内 ■	距岸10海里以东 ●
極めて高い(2.5%) +++	+2.5℃～	+3.7℃～	+5.8℃～
高い(7.5%) ++	+1.6～+2.4℃	+2.4～+3.6℃	+3.8～+5.7℃
やや高い(20%) +	+0.6～+1.5℃	+1～+2.3℃	+1.5～+3.7℃
平年並(40%) ±	+0.5～-0.5℃	+0.9～-0.9℃	+1.4～-1.4℃
やや低い(20%) -	-0.6～-1.5℃	-1～-2.3℃	-1.5～-3.7℃
低い(7.5%) --	-1.6～-2.4℃	-2.4～-3.6℃	-3.8～-5.7℃
極めて低い(2.5%) ---	-2.5℃～	-3.7℃～	-5.8℃～

表1 8月上旬の各0海里定点における10m深水温予測（単位:℃）

	黒埼	トドヶ埼	尾埼	椿島
予測値	19.0	18.4	18.4	18.7
平年値	18.3	17.6	17.5	17.6
平年値との差	0.6	0.8	0.9	1.1

※これらの水温予測は、農林水産省「食料生産地域再生のための先端技術展開事業」において開発した統計的予測モデルにより行っています。