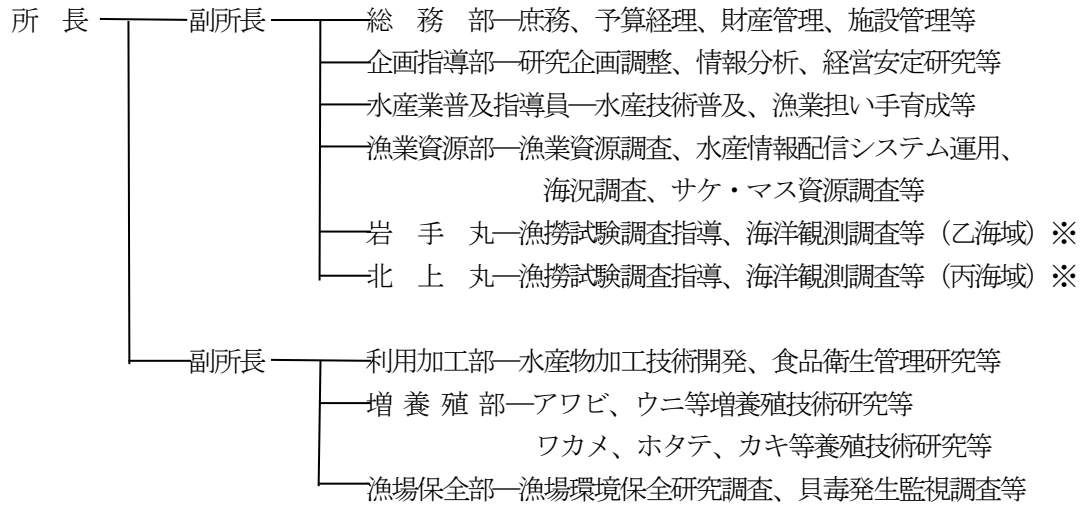


I 総括

1 組織概要

(1) 組織と所掌事務（平成31年4月1日現在）



※船舶職員及び小型船舶操縦者法施行令別表第一（第五条関係）11及び12による

(2) 職員の定数及び現員数（平成31年4月1日現在）

所組織	職区分	定数	行政職		研究職	技能職	計	備考
			事務	技術				
所長		1 (1)			1		1	
副所長		2 (2)			2		2	
総務部		3 (3)	3				3	
企画指導部		3 (3)			3		3	
水産業普及指導員		1 (1)		1			1	
漁業資源部		7 (7)			7		7	
利用加工部		4 (4)			4		4	
増養殖部		6 (6)			6		6	
漁場保全部		4 (4)			4		4	
調査船 岩手丸		11 (11)		11			11	
調査船 北上丸		6 (6)		6			6	
定数計 (現員計)		48 (48)	3	18	27		48	

2 予算概要（元年度決算概況）

(1) 令和元年度歳入決算

単位：千円

歳入予算区分	決算額	備考
1 行政財産使用料	7	電柱敷地料他
2 財産収入	124	自販機設置料他
3 国庫委託金	4,626	先端技術展開事業費
4 受託事業収入	24,088	資源調査評価事業受託他
5 諸収入	394	公舎料他
合計	29,239	

令和元年度岩手県水産技術センター年報

(2) 令和元年度歳出決算

単位：千円

歳出予算区分	決算額	備考
1 水産技術センター費	684,472	
(1) 管理運営費	505,181	
① 人件費（職員）	347,127	県単（職員48人）
② 人件費（非常勤職員）	13,638	県単（非常勤職員7人）
③ 事務費	149,403	県単（庁舎管理、設備保守等）
④ 新漁場観測ユニット整備費	13	県単
(2) 試験研究費	179,291	
① 漁ろう試験費	143,986	県単
② 利用試験費	1,272	県単
③ 増殖試験費	1,725	県単
④ 漁場環境保全調査費	3,594	県単
⑤ 貝毒検査新技術開発事業費	456	受託
⑥ 海洋微小生物遺伝子解析調査事業費	2,608	受託
⑦ 資源評価調査費	7,757	受託
⑧ 漁場形成・漁海況予測事業	8,017	受託
⑨ さけ・ますふ化放流抜本対策事業	3,219	受託
⑩ 先端技術展開事業費	4,626	国庫（委託）
⑪ 小型クロマグロ漁獲抑制対策事業費	137	受託
⑫ 国際資源評価等推進事業費	613	受託
⑬ 地域適用コンソーシアム調査事業	1,281	受託
2 水産業振興費	41,967	
① 水産業改良普及費	443	国庫
② 水産物品質管理推進事業費	1,588	国庫、県単
③ 漁場保全総合対策事業費	2,876	国庫、県単
④ 大型クラゲ出現調査費	964	受託
⑤ さけ、ます増殖費	20,820	県単
⑥ アワビ、ウニ資源増大技術開発事業費	759	県単
⑦ 魚病対策指導費	309	国庫
⑧ 養殖業振興事業費	2,033	県単
⑨ 栽培漁業推進事業費	1,800	国庫
⑩ いわたの水産業次世代人材確保育成事業費	174	県単
⑪ 海洋資源管理事業費	479	受託
⑫ 水産物産地強化促進事業	1,187	県単
⑬ 漁業担い手確保・育成対策事業費	1,207	県単
⑭ 水産業復旧緊急支援対策事業費（台風19号被害）	7,328	国庫
3 漁港漁場整備費	824	
管理費（事務費）	824	県単
4 その他（人事管理費他）	998	県単
合計	728,261	

3 主要財産

(1) 土地

用地区分	面積	備考
①センター施設用地	39,997.18㎡	H3.2.26 取得 借地
②旧水産試験場用地	3,361.19㎡	
③海水取水送水用地	3,092.32㎡	
計	46,450.69㎡	

(2) 建物

建物区分	面積	備考
ア センター施設	8,924.89㎡	H6.3.31 取得 3棟一括
①研究管理棟	4,215.88㎡	
②種苗開発棟	2,419.73㎡	
③漁具倉庫棟	1,078.95㎡	
④水産加工実験棟	791.98㎡	
⑤海水ろ過棟	201.73㎡	
⑥発電室等附属施設	216.62㎡	
イ 旧水産試験場施設	233.48㎡	S43.3 建設
①職員公舎	233.48㎡	
計	9,158.37㎡	

(3) 漁業指導調査船

ア 岩手丸	第3種従業制限	漁船	官公庁船	乙海域
・総トン数	154トン	(進水 平成21年12月16日)		
・船体寸法	長さ 34.40m	幅 7.00m	深さ 3.00m	
・最大速力	13.80ノット	主機関 1,029Kw (1,400馬力)		
・乗船定員	船舶職員 12名	調査員等 5名	計 17名	
イ 北上丸	第3種従業制限	漁船	官公庁船	丙海域
・総トン数	38トン	(進水 平成26年2月22日)		
・船体寸法	長さ 25.85m	幅 5.28m	深さ 2.52m	
・最大速力	13.25ノット	主機関 809Kw (1,094馬力)		
・乗船定員	船舶職員 7名	調査員等 5名	計 12名	