

漁況情報 No. 27

平成31年2月4日

岩手県水産技術センター

URL: <http://www2.suigi.pref.iwate.jp/>

Tel: 0193-26-7915 / Fax: 0193-26-7920 / E-mail: CE0012@pref.iwate.jp

《1月下旬のトピックス》

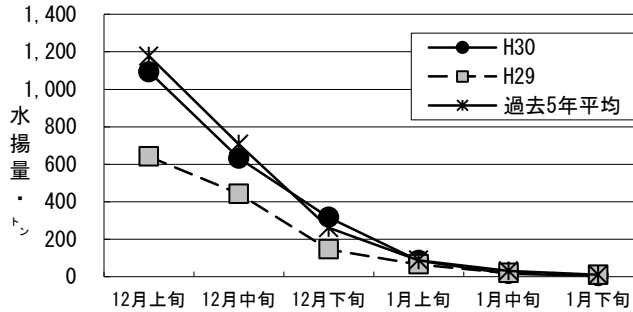
- マダラ(底びき網)の水揚が好調です。
- サバ類(定置網)、ブリ(定置網)が好調のなかで、定置網の多くが今旬で終漁となりました。

1. 1月下旬の水揚状況：県内主要6港（久慈、宮古、山田、大槌、釜石、大船渡）集計値

(1) アキサケ(定置網)

旬水揚量 [※]	4.8 t
前年比	53.4 %
過去5年比	47.9 %
8月からの累計水揚量	4,962.6 t
前年比	1.3 倍
過去5年比	72.0 %

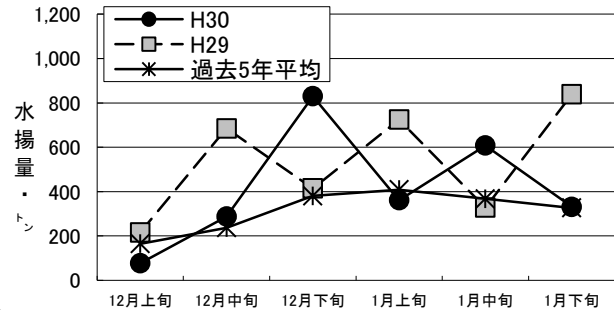
※ 水揚は宮古が中心となっています。



(2) マイワシ(定置網)

旬水揚量 [※]	331.4 t
前年比	39.5 %
過去5年比	1.0 倍
3月からの累計水揚量	4,405.3 t
前年比	1.2 倍
過去5年比	1.8 倍

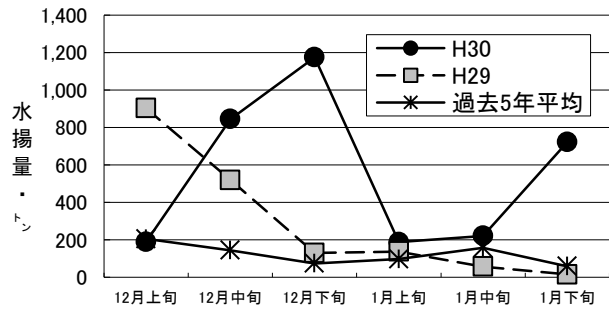
※ 水揚は大船渡が中心となっています。



(3) サバ類(定置網)

旬水揚量 [※]	723.2 t
前年比	47.3 倍
過去5年比	12.2 倍
3月からの累計水揚量	8,522.8 t
前年比	1.0 倍
過去5年比	89.6 %

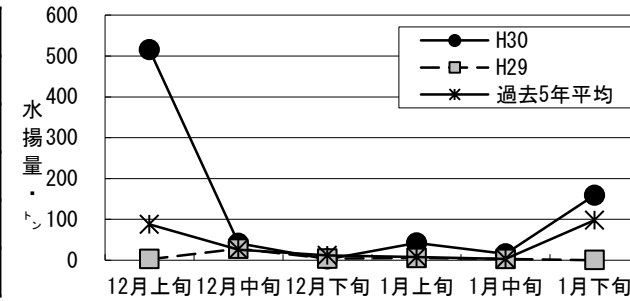
※ 水揚は大船渡が中心となっています。



(4) ブリ(定置網)

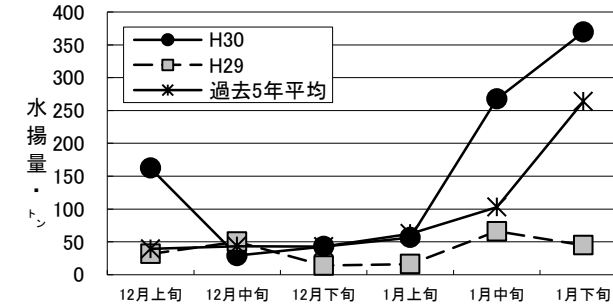
旬水揚量 [※]	159.0 t
前年比	1,396.1 倍
過去5年比	1.6 倍
3月からの累計水揚量	5,749.1 t
前年比	68.0 %
過去5年比	1.0 倍

※ 水揚は大船渡が中心となっています。



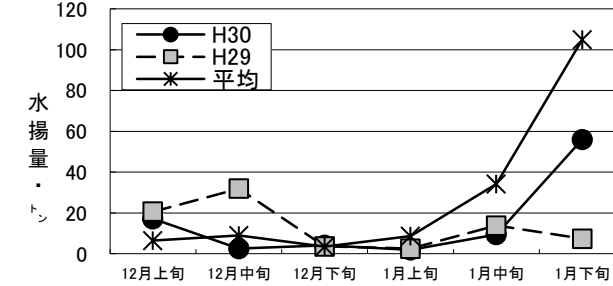
(5) マダラ(底びき網)

旬水揚量	369.6 t
前年比	8.3 倍
過去5年比	1.4 倍
3月からの累計水揚量	3,080.9 t
前年比	3.0 倍
過去5年比	62.9 %



(6) スケトウダラ(底びき網)

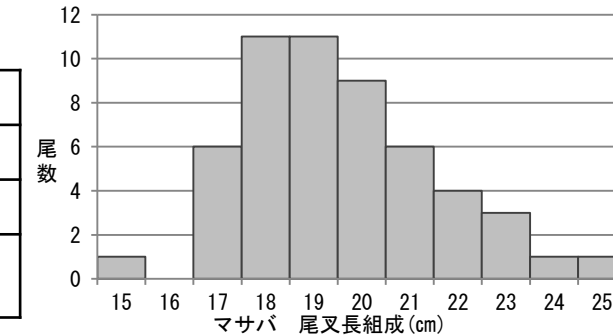
旬水揚量	56.0 t
前年比	7.5 倍
過去5年比	53.4 %
3月からの累計水揚量	901.6 t
前年比	26.7 %
過去5年比	18.2 %



2. 測定結果

マサバ測定結果

測定日	平成31年 1月29日
測定場所	釜石魚市場
漁法	定置網
尾叉長	15~25cm (18~19cm台主体)



※ H28同旬のマサバの尾叉長組成は、28cm台主体となっていました。(H26、H27、H29、H30測定無し)。

今号で平成30年度の漁況情報は終了となります。
平成31年度は、平成31年5月上旬から開始予定です。

ご意見等は、漁業資源部（担当:及川）までお寄せ下さい。

付表 岩手県内主要6港における水揚状況

1月下旬(2019年1月21日～31日)
(単位: 水揚量: kg 前年比: %)

魚種/市場	久慈	宮古	山田	大槌	釜石	大船渡	6港計	6港前年同期 水揚量	6港旬 前年比	6港年累計 水揚量	6港前年累計 水揚量	6港 前年比
<定置網>												
クロマグロ		233.0	88.0			986.5	1,308			56,934	105,171	54.1
アキサケ(オス)	167.6	796.5	106.2	19.3	5.9	7.7	1,103	2,473	44.6	2,588,436	2,031,589	127.4
アキサケ(メス)	478.4	2,785.5	362.7	62.3	10.5	25.8	3,725	6,572	56.7	2,374,216	1,762,249	134.7
アキサケ(合計)	646.0	3,582.0	468.9	81.6	16.4	33.5	4,828	9,045	53.4	4,962,652	3,793,837	130.8
マイワシ	2,864.0	11,415.4	98,079.9		6,538.0	212,538.1	331,435	838,828	39.5	4,405,347	3,825,677	115.2
カタクチイワシ						305.8	306	9,071	3.4	48,416	106,066	45.6
サバ類	6,662.0	183,648.2	180,557.0	1,508.0	102,677.5	248,173.6	723,226	15,298	4,727.6	8,522,794	8,472,662	100.6
マアジ			11.0		47.6	633.9	693			93,724	71,383	131.3
ブリ		48,059.4	14,145.8	327.0	17,273.4	79,206.6	159,012	114	139,606.8	5,749,082	8,448,918	68.0
サワラ		3,015.7	15.7			239.2	3,271	4	74,331.8	207,765	215,001	96.6
ヒラメ	1.6	18.4	7.9		6.0	68.2	102	43	235.8	33,233	46,800	71.0
スケトウダラ	1.5		102.5			88.8	193	606	31.8	15,465	32,147	48.1
スルメイカ	5.6	188.5	761.8	144.0	4,574.2	11,639.7	17,314	957	1,808.8	243,528	412,248	59.1
ヤリイカ	70.6	2,634.7	2,474.4	256.4	12,604.0	19,869.1	37,909	4,569	829.8	280,414	290,345	96.6
<小延縄+底刺網>												
ヒラメ	52.4	28.3	17.0	42.5	187.3	127.0	455	256	177.6	19,324	20,347	95.0
マコガレイ・マガレイ	117.2	45.8	48.5	128.8	552.4	1,939.4	2,832	2,252	125.7	32,873	37,960	86.6
ナメタガレイ	172.1	835.4	163.6	55.9	543.1	332.4	2,103	1,359	154.7	95,435	81,030	117.8
その他のカレイ類	120.7	899.1	155.4	129.8	1,264.1	298.1	2,867	1,129	254.0	39,953	34,930	114.4
マダラ	12,215.8	935.6	192.2	2.9	22,168.7	38,424.7	73,940	7,659	965.4	243,191	142,967	170.1
エゾイソアイナメ	8.4	288.0	431.8	120.0	38.8	35.0	922	567	162.6	12,415	9,074	136.8
アイナメ	46.3	38.5	153.3	15.7	465.7	197.3	917	837	109.5	47,414	37,733	125.7
メバル類	187.0	218.7	24.7		23.1	25.0	479	742	64.5	9,627	14,313	67.3
クロソイ					156.7		157	71	220.4	1,337	1,540	86.8
その他のソイ類	159.9	243.5	71.8	24.8	319.8	257.9	1,078	819	131.6	22,391	18,646	120.1
タコ類	13.3	557.0	19.3	5.7	7.3	290.4	893	1,347	66.3	19,841	121,551	16.3
<底びき網>												
サメ類		1,280.0					1,280	2,368	54.1	14,580	19,275	75.6
ナメタガレイ		3,182.5					3,183	1,675	190.0	36,960	60,337	61.3
その他のカレイ類		1,920.8					1,921	1,778	108.0	86,752	140,604	61.7
マダラ		369,606.2					369,606	44,789	825.2	3,080,929	1,017,529	302.8
スケトウダラ		56,045.0					56,045	7,425	754.8	901,641	3,372,711	26.7
エゾイソアイナメ		331.4					331	321	103.4	14,170	20,693	68.5
キチジ		4,109.2					4,109	5,432	75.6	210,559	251,995	83.6
タコ類		779.0					779	785	99.2	33,088	57,789	57.3
<まき網>												
マイワシ						241,442.0	241,442			4,935,598	2,983,001	165.5
<かご>												
マコガレイ・マガレイ						222.1	222	268	82.8	4,241	4,764	89.0
ナメタガレイ	14.3	155.6				82.7	253	131	192.8	10,121	8,271	122.4
マダラ	40.0	38.2				216.5	295	159	185.6	3,580	6,506	55.0
エゾイソアイナメ	73.6	955.2				470.0	1,499	1,044	143.5	31,397	37,119	84.6
アイナメ	4.3	36.7	217.1	31.3		97.9	387	287	134.8	12,374	13,283	93.2
ケガニ		1,659.2			1,265.1	160.2	3,085	491	628.6	17,230	9,684	177.9
その他のカニ類	0.7	40.4	564.7			54.2	660	843	78.3	13,040	10,714	121.7
タコ類	1,922.5	7,472.2	57.5	41.3	2,623.5	2,224.4	14,341	14,301	100.3	604,478	1,293,280	46.7
<たら延縄>												
マダラ		25,943.5					25,944	25,149	103.2	998,210	1,089,942	91.6
スケトウダラ		1,105.6					1,106	1,774	62.3	129,188	89,982	143.6

※ 年累計水揚量は、平成30年3月からの累計となっています。