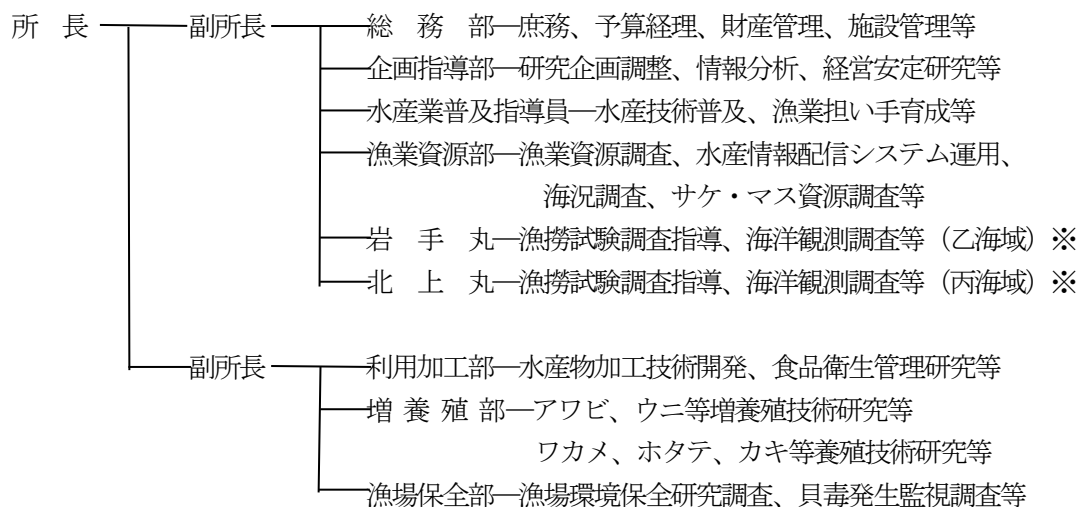


I 総括

1 組織概要

(1) 組織と所掌事務（平成 29 年 4 月 1 日現在）



※船舶職員及び小型船舶操縦者法施行令別表第一（第五条関係）11 及び 12 による

(2) 職員の定数及び現員数

（平成 29 年 4 月 1 日現在）

所組織	職区分	定数	行政職		研究職	技能職	計	備考
			事務	技術				
所長		1 (1)			1		1	
副所長		2 (2)			2		2	
総務部		3 (3)	3				3	
企画指導部		3 (3)			3		3	
水産業普及指導員		1 (1)		1			1	
漁業資源部		7 (7)			7		7	
利用加工部		4 (4)			4		4	
増養殖部		6 (6)			6		6	
漁場保全部		4 (4)			4		4	
調査船 岩手丸		11 (11)		9		2	11	
調査船 北上丸		6 (6)		6			6	
定数計 (現員計)		48 (48)	3	16	27	2	48	

平成 29 年度岩手県水産技術センター年報

2 予算概要 (29 年度決算概況)

(1) 平成 29 年度歳入決算

単位：千円

歳入予算区分	決算額	備考
1 行政財産使用料	6	電柱敷地料他
2 財産収入	124	自販機設置料他
3 国庫委託金	14,423	先端技術展開事業費
4 受託事業収入	19,107	資源調査・評価事業受託他
5 諸収入	1,621	公舎料他
合計	35,281	

(2) 平成 29 年度歳出決算

単位：千円

歳出予算区分	決算額	備考
1 水産技術センター費	619,334	
(1) 管理運営費	473,118	
①人件費 (職員)	346,735	県単 (職員48人)
②人件費 (非常勤職員)	12,929	県単 (非常勤職員7人)
③事務費	113,441	県単 (庁舎管理、設備保守等)
④新漁場環境観測ユニット整備費	13	県単
(2) 試験研究費	146,216	
①漁ろう試験費	106,498	県単
②利用試験費	1,211	県単
③増殖試験費	1,479	県単
④漁場環境保全調査費	3,499	県単
⑤貝毒検査新技術開発事業費	485	受託
⑥海洋微小生物遺伝子解析調査事業費	2,742	受託
⑦資源評価調査費	7,175	受託
⑧漁場形成・漁海況予測事業費	5,777	受託
⑨太平洋サケ資源回復調査費	1,808	受託
⑩先端技術展開事業費	14,423	国庫 (委託)
⑪小型クロマグロ漁獲抑制対策事業費	162	受託
⑫国際資源評価等推進事業費	450	受託
⑬ミズダコ資源管理型漁業の促進事業費	507	受託
2 水産業振興費	37,416	
①水産業改良普及費	556	国庫
②水産物品質管理推進事業費	841	国庫、県単
③漁場保全総合対策事業費	2,725	国庫、県単
④大型クラゲ出現調査費	183	受託
⑤さけ、ます増殖費	27,762	県単
⑥アワビ、ウニ資源増大技術開発事業費	414	県単
⑦魚病対策指導費	232	国庫
⑧養殖業振興事業費	1,617	県単
⑨栽培漁業推進事業費	1,723	国庫
⑩地域再生営漁計画推進事業費	55	国庫
⑪海洋資源管理事業費	83	受託
⑫新たな漁村活力創出支援事業費	8	県単
⑬水産物産地強化促進事業	20	県単
⑭漁業担い手確保・育成対策事業費	1,197	県単
3 漁港漁場整備費	1,001	
管理費 (事務費)	1,001	県単

平成 29 年度岩手県水産技術センター年報

4 その他(人事管理費他)	1,912	〃
合計	659,663	

3 主要財産

(1) 土地

用地区分	面積	備考
①センター施設用地	39,997.18㎡	H3.2.26 取得
②旧水産試験場用地	3,361.19㎡	
③海水取水送水用地	3,092.32㎡	借地
計	46,450.69㎡	

(2) 建物

建物区分	面積	備考
ア センター施設	8,924.89㎡	H6.3.31 取得
①研究管理棟	4,215.88㎡	
②種苗開発棟	2,419.73㎡	
③漁具倉庫棟	1,078.95㎡	
④水産加工実験棟	791.98㎡	
⑤海水ろ過棟	201.73㎡	
⑥発電室等附属施設	216.62㎡	3棟一括
イ 旧水産試験場施設	233.48㎡	S43.3 建設
①職員公舎	233.48㎡	
計	9,158.37㎡	

(3) 漁業指導調査船

ア 岩手丸	第3種従業制限	漁船	官公庁船	乙海域
・総トン数	154トン	(進水 平成21年12月16日)		
・船体寸法	長さ 34.40m	幅 7.00m	深さ 3.00m	
・最大速度	13.80ノット		主機関 1,029Kw (1,400馬力)	
・乗船定員	船舶職員 12名	調査員等 5名	計 17名	
イ 北上丸	第3種従業制限	漁船	官公庁船	丙海域
・総トン数	38トン	(進水 平成26年2月22日)		
・船体寸法	長さ 25.85m	幅 5.28m	深さ 2.52m	
・最大速度	13.25ノット		主機関 809Kw (1,094馬力)	
・乗船定員	船舶職員 7名	調査員等 5名	計 12名	