

# 漁況情報 No. 4

令和元年6月12日

岩手県水産技術センター

URL : <http://www2.suigi.pref.iwate.jp/>

Tel : 0193-26-7915 / Fax : 0193-26-7920 / E-mail : [CE0012@pref.iwate.jp](mailto:CE0012@pref.iwate.jp)

## 《6月上旬のトピックス》

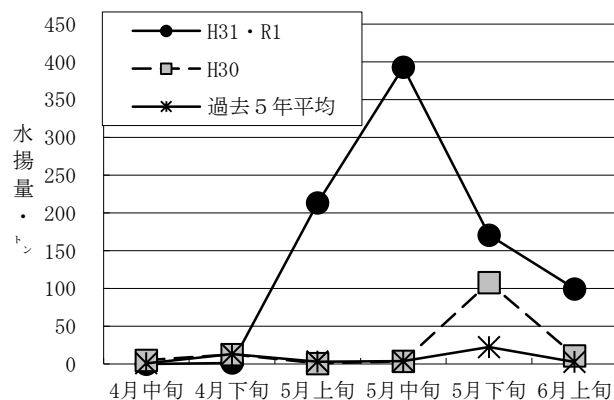
- ・ マイワシ（定置網）、サバ類（定置網）の水揚は2旬連続減少しています。
- ・ ブリ（定置網）の水揚が増加しています。

### 1. 6月上旬の水揚状況：県内主要6港（久慈、宮古、山田、大槌、釜石、大船渡）集計値

#### (1) マイワシ（定置網）

旬水揚量 <sup>※</sup>	100 t
前年比	9 倍
過去5年比	35 倍
3月からの累計水揚量	881 t
前年比	2.3 倍
過去5年比	5.8 倍

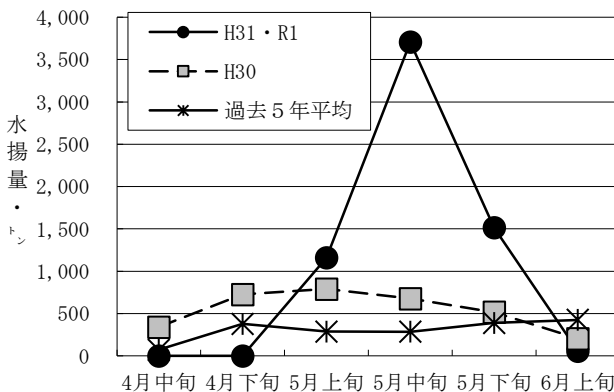
※ 水揚は山田及び大船渡が中心となっています。



#### (2) サバ類（定置網）

旬水揚量 <sup>※</sup>	55 t
前年比	27 %
過去5年比	13 %
3月からの累計水揚量	6,435 t
前年比	1.9 倍
過去5年比	3.5 倍

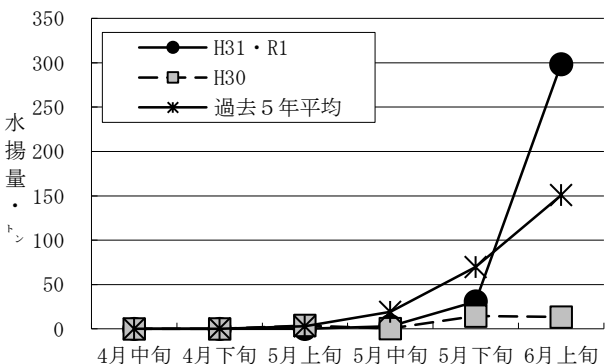
※ 水揚は大船渡が中心となっています。



#### (3) ブリ（定置網）

旬水揚量 <sup>※</sup>	298 t
前年比	22 倍
過去5年比	2.0 倍
3月からの累計水揚量	333 t
前年比	10 倍
過去5年比	1.4 倍

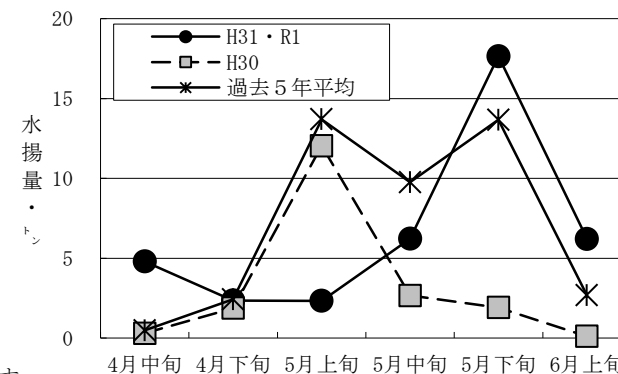
※ 水揚は大船渡が中心となっています。



#### (4) サワラ（定置網）

旬水揚量 <sup>※</sup>	6 t
前年比	54 倍
過去5年比	2.3 倍
3月からの累計水揚量	35 t
前年比	1.8 倍
過去5年比	93 %

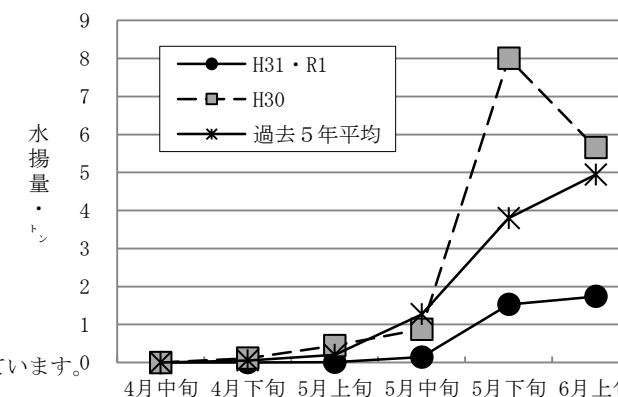
※ 水揚は大船渡及び久慈が中心となっています。



#### (5) スルメイカ（定置網）

旬水揚量 <sup>※</sup>	1.7 t
前年比	31 %
過去5年比	35 %
3月からの累計水揚量	3.4 t
前年比	23 %
過去5年比	33 %

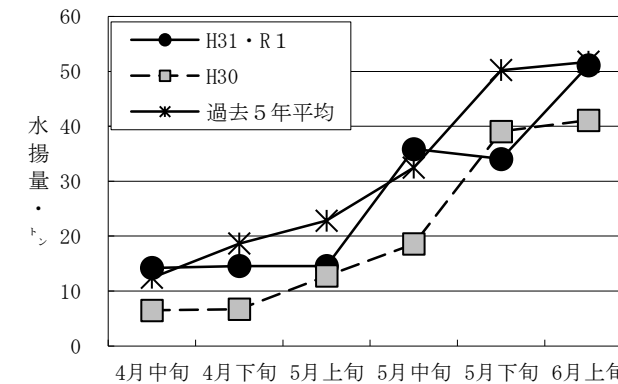
※ 水揚は山田、久慈及び大船渡が中心となっています。



#### (6) タコ類（かご）

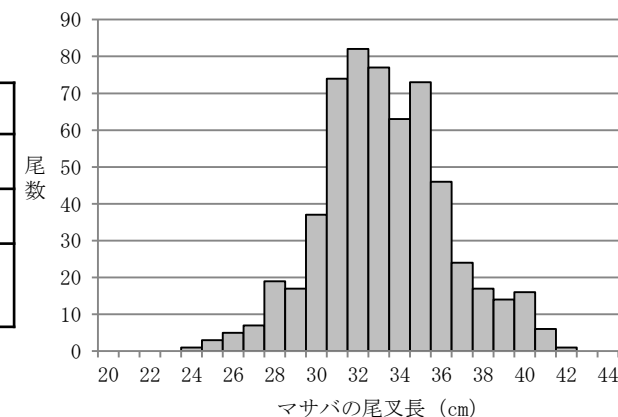
旬水揚量 <sup>※</sup>	51 t
前年比	1.2 倍
過去5年比	99 %
3月からの累計水揚量	195 t
前年比	1.4 倍
過去5年比	84 %

※ 水揚は宮古が中心となっています。



### 2. 測定結果：マサバの尾叉長組成

測定日	令和元年6月上旬
測定場所	釜石魚市場
漁法	定置網
尾叉長	24~42cm (32cm台主体)



御意見等は、漁業資源部（担当：相生）までお寄せ下さい。

付表 岩手県内主要6港における水揚げ状況

6月上旬 (2019年6月1日 ~ 10日)

(単位: 水揚量: kg 前年比: %)

魚種/市場	久慈	宮古	山田	大槌	釜石	大船渡	6港計	6港前年同期 水揚量	6港旬 前年比	6港年累計 水揚量	6港前年累計 水揚量	6港 前年比
<定置網>												
クロマグロ	81.9	487.8	982.0		368.1	6,341.3	8,261	7,909	104.4	26,956	30,224	89.2
サクラマス	2,022.1	272.3	504.4		469.2	181.9	3,450	2,235	154.4	42,940	27,363	156.9
マイワシ		25.0	64,115.3		2,749.0	32,790.0	99,679	11,155	893.6	881,059	390,872	225.4
サバ類	3,380.8	308.2	11,108.4		7,676.3	32,283.3	54,757	202,732	27.0	6,435,389	3,326,378	193.5
ブリ	28,969.4	11,860.8	15,947.5		2,082.5	239,394.3	298,255	13,345	2,234.9	333,100	32,274	1,032.1
サワラ	1,677.7	767.5	143.5		181.8	3,439.5	6,210	116	5,353.4	34,955	18,932	184.6
タイ類	89.7	15.4	81.6		13.8	310.0	511	1,159	44.0	1,921	33,598	5.7
スズキ	68.7	14.3	10.9			67.0	161	129	124.7	2,459	1,622	151.6
ヒラメ	778.9	137.8	154.9		121.8	492.7	1,686	744	226.6	4,097	3,475	117.9
スケトウダラ	8.4		85.5			18.3	112	3,036	3.7	158,576	12,611	1,257.4
スルメイカ	506.9	121.7	644.5		25.1	437.5	1,736	5,652	30.7	3,422	15,093	22.7
ヤリイカ	9.5	10.1	8.8		10.4	91.6	130	984	13.3	5,910	135,209	4.4
<小延縄+底刺網>												
ヒラメ	24.9	136.0	4.0	3.0	11.8	166.0	346	1,039	33.3	3,134	4,969	63.1
マコガレイ・マガレイ	263.2	303.8	25.7	117.4	12.7	330.7	1,054	1,764	59.7	13,417	17,336	77.4
ナメタガレイ	150.2	119.8	9.5		50.2	151.4	481	789	61.0	48,757	87,487	55.7
その他のカレイ類	17.2	87.1	72.9		234.0	154.1	565	1,908	29.6	14,661	17,543	83.6
マダラ	34.5	271.0	10.0		5,200.0	241.5	5,757	10,325	55.8	103,597	68,210	151.9
スケトウダラ		15.0			80.0	18.1	113	328	34.5	4,677	1,515	308.7
エゾイソアイナメ	8.7	24.0	270.0				303	351	86.3	5,469	5,558	98.4
アイナメ	130.4	494.9	421.7	49.7	57.2	252.7	1,407	2,206	63.8	24,661	31,546	78.2
メバル類	492.5	9.7					502	422	119.0	1,818	4,382	41.5
その他のソイ類	119.6	184.3	91.5	5.5	34.6	35.4	471	953	49.4	10,318	13,061	79.0
アナゴ類		417.4	85.3			4.7	507	1,031	49.2	2,329	2,657	87.7
タコ類	91.3	1,378.0	23.8	20.0		198.9	1,712	1,599	107.0	13,134	9,505	138.2
<底びき網>												
サメ類		139.3					139	399	34.9	6,961	6,218	111.9
ナメタガレイ		3,264.9					3,265	2,055	158.8	18,258	16,180	112.8
その他のカレイ類		4,904.5					4,905	3,457	141.9	28,740	47,876	60.0
マダラ		52,879.5					52,880	337,129	15.7	582,506	1,262,306	46.1
スケトウダラ		162,042.0					162,042	75,388	214.9	3,555,514	745,006	477.2
エゾイソアイナメ		397.6					398	627	63.5	4,838	8,625	56.1
キチジ		8,017.0					8,017	5,954	134.6	43,140	129,617	33.3
タコ類		1,599.2					1,599	1,310	122.1	10,381	13,057	79.5
<かご>												
マコガレイ・マガレイ	108.3	40.4	37.5	44.1		22.3	253	292	86.5	1,281	1,863	68.8
ナメタガレイ	204.7	359.0	19.5	3.2		87.2	674	554	121.6	4,518	5,981	75.5
マダラ		106.4					106	157	67.6	1,151	812	141.8
エゾイソアイナメ	132.5	934.0	12.0			17.0	1,096	830	132.0	7,831	6,516	120.2
アイナメ	170.4	120.3	74.0	78.3		110.5	554	547	101.2	4,020	3,966	101.3
アナゴ類	25.6	601.1	184.4	20.3		529.7	1,361	957	142.2	4,596	3,987	115.3
その他のカニ類	13.2	15.1	193.1			163.6	385	56	682.6	6,301	3,586	175.7
タコ類	11,295.6	26,272.7	88.4	253.9	9,454.6	3,784.2	51,149	41,105	124.4	195,434	138,853	140.7
<たら延縄>												
マダラ		7,110.0					7,110	22,593	31.5	73,278	90,426	81.0
スケトウダラ		2,355.0					2,355	8,988	26.2	40,906	28,903	141.5

※ 年累計水揚量は、平成31年3月からの累計となっております。