

漁況情報 No. 5

令和元年6月25日

岩手県水産技術センター

URL: <http://www2.suigi.pref.iwate.jp/>

Tel: 0193-26-7915 / Fax: 0193-26-7920 / E-mail: CE0012@pref.iwate.jp

《6月中旬のトピックス》

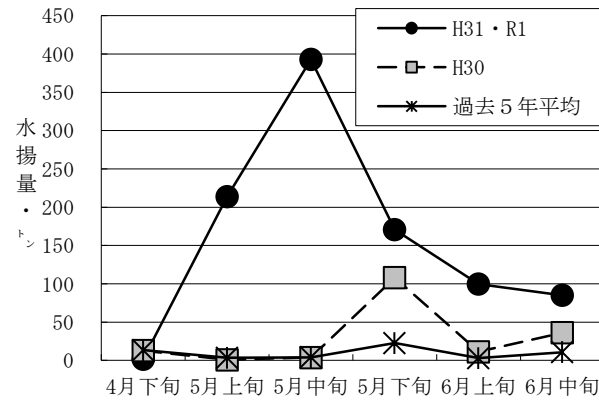
- ・ マイワシ（定置網）の水揚は3旬連続で減少しています。
- ・ ブリ（定置網）、スルメイカ（定置網）、マダラ（底びき網）の水揚は過去5年平均及び前年を下回っています。

1. 6月中旬の水揚状況：県内主要6港（久慈、宮古、山田、大槌、釜石、大船渡）集計値

(1) マイワシ（定置網）

旬水揚量 [※]	85 t
前年比	2.4 倍
過去5年比	7.9 倍
3月からの累計水揚量	966 t
前年比	2.3 倍
過去5年比	5.9 倍

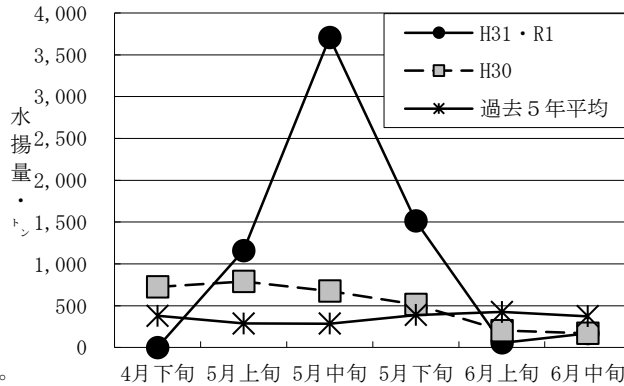
※ 水揚は山田が中心となっています。



(2) サバ類（定置網）

旬水揚量 [※]	169 t
前年比	1.0 倍
過去5年比	45 %
3月からの累計水揚量	6,604 t
前年比	1.9 倍
過去5年比	3.0 倍

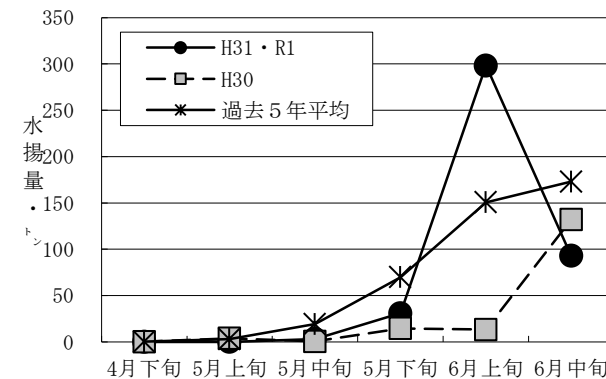
※ 水揚は釜石及び大船渡が中心となっています。



(3) ブリ（定置網）

旬水揚量 [※]	93 t
前年比	70 %
過去5年比	54 %
3月からの累計水揚量	426 t
前年比	2.6 倍
過去5年比	1.0 倍

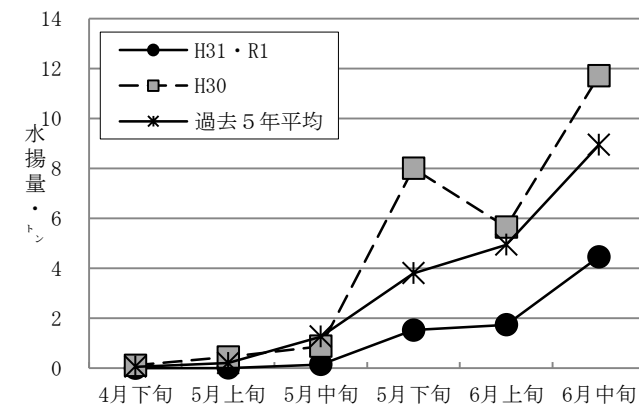
※ 水揚は大船渡が中心となっています。



(4) スルメイカ（定置網）

旬水揚量 [※]	4.5 t
前年比	38 %
過去5年比	50 %
3月からの累計水揚量	7.9 t
前年比	29 %
過去5年比	41 %

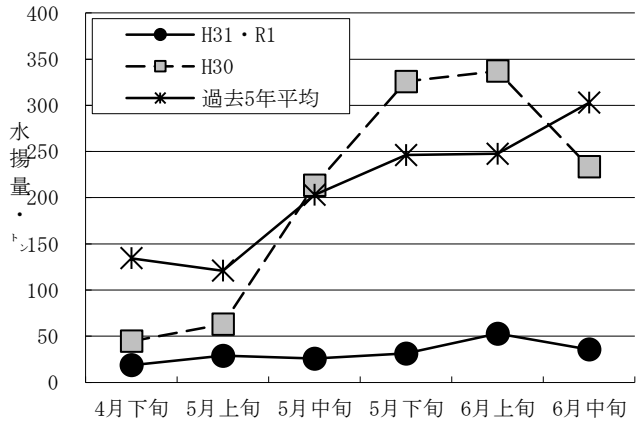
※ 水揚は山田が中心となっています。



(5) マダラ（底びき網）

旬水揚量 [※]	36 t
前年比	15 %
過去5年比	12 %
3月からの累計水揚量	618 t
前年比	41 %
過去5年比	33 %

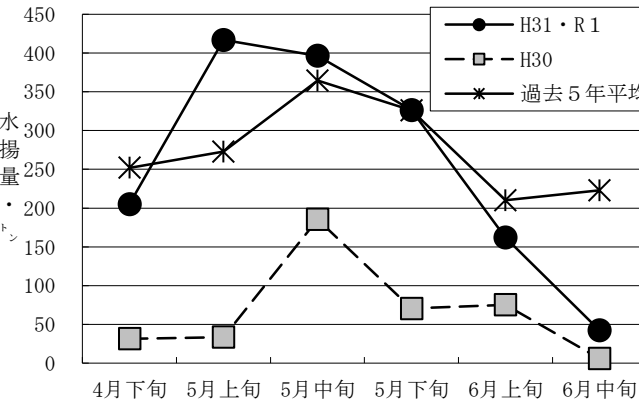
※ 水揚は宮古となっています。



(6) スケトウダラ（底びき網）

旬水揚量 [※]	42 t
前年比	7.0 倍
過去5年比	19 %
3月からの累計水揚量	3,598 t
前年比	4.8 倍
過去5年比	1.1 倍

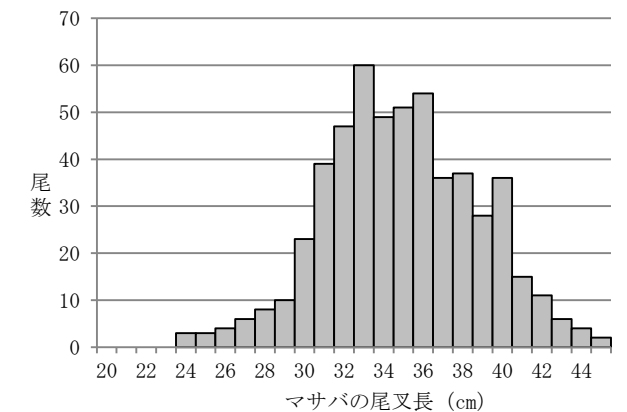
※ 水揚は宮古となっています。



2. 測定結果：マサバの尾叉長組成

測定日	令和元年6月中旬
測定場所	釜石魚市場
漁法	定置網
尾叉長	24~45cm (33~36cm台主体)

※ 6月上旬の尾叉長の測定結果は、24~42cm(31~32cm台主体)でした。



御意見等は、漁業資源部（担当:相生）までお寄せ下さい。

付表 岩手県内主要6港における水揚げ状況

6月中旬(2019年6月11日～20日)

(単位: 水揚げ量: kg 前年比: %)

魚種/市場	久慈	宮古	山田	大槌	釜石	大船渡	6港計	6港前年同期 水揚げ量	6港旬 前年比	6港年累計 水揚げ量	6港前年累計 水揚げ量	6港 前年比
<定置網>												
クロマグロ		803.1	758.2		142.0	717.0	2,420	1,766	137.1	29,376	31,989	91.8
サクラマス	1,764.9	230.8	188.8	8.8	409.9	179.7	2,783	2,008	138.6	45,722	29,370	155.7
マイワシ	13,265.2	11.8	56,053.0	192.1	3,157.7	12,372.6	85,052	36,172	235.1	966,111	427,044	226.2
サバ類	13,453.6	3,279.7	41,631.4	848.0	56,212.6	53,484.1	168,909	169,237	99.8	6,604,298	3,495,614	188.9
ブリ	7,689.6	1,889.3	13,497.8	89.5	9,405.9	60,278.6	92,851	132,035	70.3	425,951	164,309	259.2
サワラ	416.5	139.3	46.3		15.0	159.6	777	57	1,353.1	35,732	18,990	188.2
タイ類	220.3	80.5	56.7		25.2	183.7	542	3,156	17.2	2,463	36,754	6.7
スズキ	151.8	31.8	2.2		10.0	140.7	337	147	229.5	2,796	1,769	158.1
ヒラメ	789.7	117.7	121.3	2.4	130.2	633.7	1,795	1,524	117.8	5,892	4,999	117.9
スルメイカ	543.5	584.0	2,264.9		377.8	692.6	4,463	11,721	38.1	7,885	26,814	29.4
<小延縄+底刺網>												
ヒラメ	8.0	21.0	5.4		5.1	99.2	139	659	21.1	3,273	5,628	58.1
マコガレイ・マガレイ	93.0	133.0	28.5			87.1	342	501	68.2	13,758	17,837	77.1
ナメタガレイ	138.1	83.9	9.4		60.0	16.1	308	278	110.6	49,064	87,765	55.9
その他のカレイ類	22.7	17.7	0.9		470.8	10.2	522	3,242	16.1	15,183	20,785	73.1
マダラ	31.0				3,946.7	36.0	4,014	8,746	45.9	107,610	76,956	139.8
スケトウダラ					135.0	3.2	138	476	29.0	4,815	1,991	241.8
エゾイソアイナメ		18.0	250.0		8.5		277	275	100.5	5,745	5,833	98.5
アイナメ	40.2	201.8	178.2	12.6	117.5	51.1	601	834	72.1	25,263	32,380	78.0
メバル類	363.1	0.0				4.0	367	50	737.1	2,185	4,432	49.3
その他のソイ類	120.0	9.1	75.0		35.7	18.9	259	191	135.4	10,577	13,252	79.8
アナゴ類	1.2	188.8	112.9		8.0	0.8	312	497	62.7	2,641	3,154	83.7
タコ類		537.5	17.0		13.0		568	691	82.2	13,701	10,196	134.4
<底びき網>												
サメ類		144.3					144	204	70.8	7,105	6,422	110.6
ナメタガレイ		3,191.7					3,192	2,299	138.8	21,449	18,479	116.1
その他のカレイ類		4,179.6					4,180	3,964	105.4	32,920	51,840	63.5
マダラ		35,694.7					35,695	233,442	15.3	618,201	1,495,747	41.3
スケトウダラ		42,369.0					42,369	6,060	699.2	3,597,883	751,066	479.0
エゾイソアイナメ		400.2					400	573	69.8	5,238	9,198	56.9
キチジ		6,204.8					6,205	10,480	59.2	49,345	140,096	35.2
タコ類		1,245.9					1,246	2,825	44.1	11,627	15,882	73.2
<かご>												
マコガレイ・マガレイ	196.4	2.0	25.5	12.6		29.9	266	205	130.0	1,547	2,068	74.8
ナメタガレイ	118.6	289.6		3.8		98.6	511	476	107.2	5,028	6,458	77.9
マダラ	4.7	108.7				63.0	176	50	350.0	1,328	862	154.0
エゾイソアイナメ	199.3	900.0				39.3	1,139	596	191.1	8,970	7,112	126.1
アイナメ	50.2	91.5	77.3	72.9		103.1	395	630	62.7	4,415	4,596	96.1
アナゴ類	75.2	638.2	130.2	22.8		482.3	1,349	1,338	100.8	5,945	5,324	111.7
その他のカニ類		16.1	171.4			55.0	243	87	279.4	6,543	3,673	178.2
タコ類	8,210.9	27,202.1	-12.0	150.7	16,522.3	1,972.8	54,047	44,117	122.5	249,481	182,969	136.4
<たら延縄>												
マダラ		16,801.0		15.0			16,816	26,939	62.4	90,094	117,365	76.8
スケトウダラ		2,369.0					2,369	5,510	43.0	43,275	34,413	125.8

※ 年累計水揚げ量は、平成31年3月からの累計となっております。