

漁況情報 No. 11

令和元年8月21日

岩手県水産技術センター

URL : <http://www2.suigi.pref.iwate.jp/>

Tel : 0193-26-7915 / Fax : 0193-26-7920 / E-mail : CE0012@pref.iwate.jp

《8月中旬のトピックス》

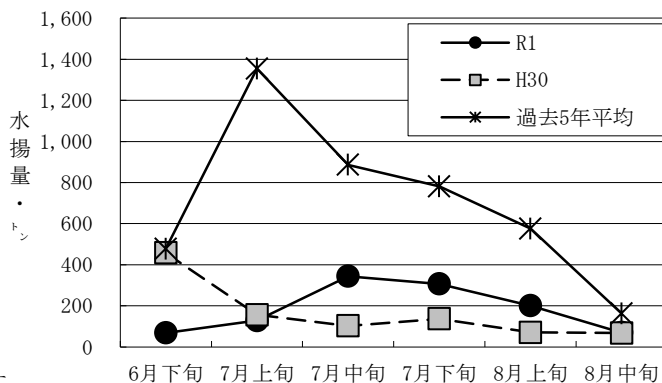
- ブリ（定置網）の水揚げは、過去5年平均及び前年を上回っています。
- スルメイカ（定置網、いか釣）の水揚げは、過去5年平均を下回っています。

1. 8月中旬の水揚げ状況：県内主要6港（久慈、宮古、山田、大槌、釜石、大船渡）集計値

(1) サバ類（定置網）

| | |
|--------------------|---------|
| 旬水揚げ量 [※] | 70 t |
| 前年比 | 1.0 倍 |
| 過去5年比 | 43 % |
| 3月からの累計水揚げ量 | 7,726 t |
| 前年比 | 1.7 倍 |
| 過去5年比 | 1.2 倍 |

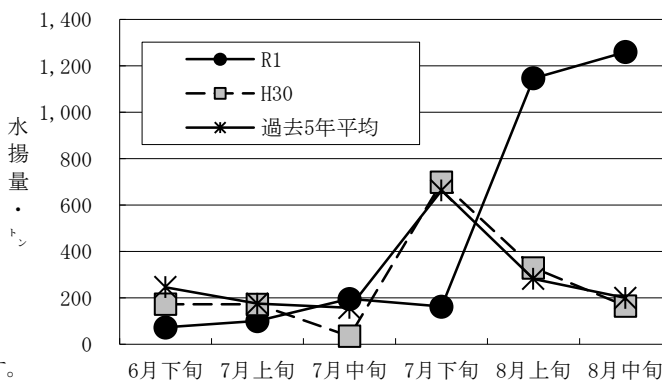
※ 水揚げは大船渡及び宮古が中心となっています。



(2) ブリ（定置網）

| | |
|--------------------|---------|
| 旬水揚げ量 [※] | 1,260 t |
| 前年比 | 7.6 倍 |
| 過去5年比 | 6.3 倍 |
| 3月からの累計水揚げ量 | 3,384 t |
| 前年比 | 1.9 倍 |
| 過去5年比 | 1.6 倍 |

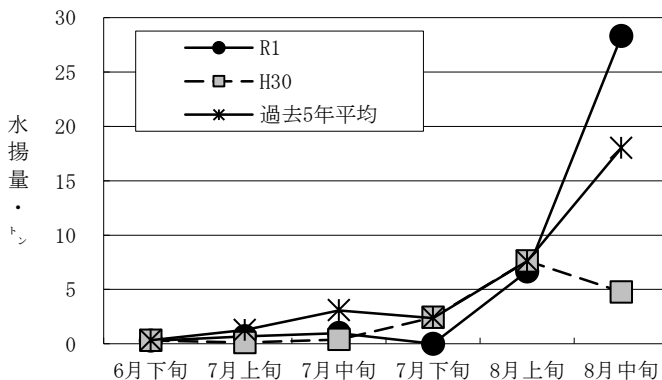
※ 水揚げは大船渡及び山田が中心となっています。



(3) サワラ（定置網）

| | |
|--------------------|-------|
| 旬水揚げ量 [※] | 28 t |
| 前年比 | 5.9 倍 |
| 過去5年比 | 1.6 倍 |
| 3月からの累計水揚げ量 | 80 t |
| 前年比 | 2.3 倍 |
| 過去5年比 | 1.0 倍 |

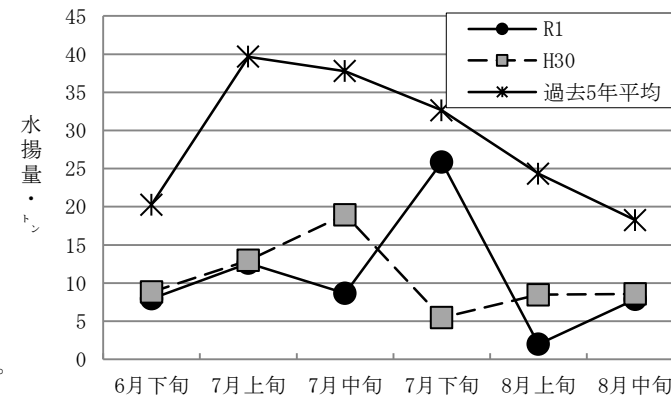
※ 水揚げは大船渡が中心となっています。



(4) スルメイカ（定置網）

| | |
|--------------------|-------|
| 旬水揚げ量 [※] | 7.9 t |
| 前年比 | 92 % |
| 過去5年比 | 43 % |
| 3月からの累計水揚げ量 | 73 t |
| 前年比 | 81 % |
| 過去5年比 | 38 % |

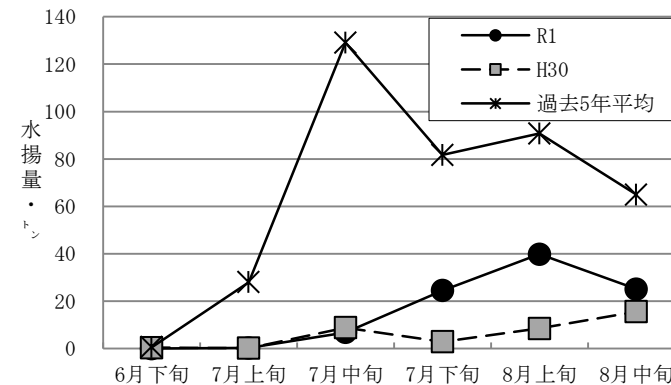
※ 水揚げは釜石及び宮古が中心となっています。



(5) スルメイカ（いか釣）

| | |
|--------------------|-------|
| 旬水揚げ量 [※] | 25 t |
| 前年比 | 1.6 倍 |
| 過去5年比 | 39 % |
| 3月からの累計水揚げ量 | 97 t |
| 前年比 | 2.6 倍 |
| 過去5年比 | 24 % |

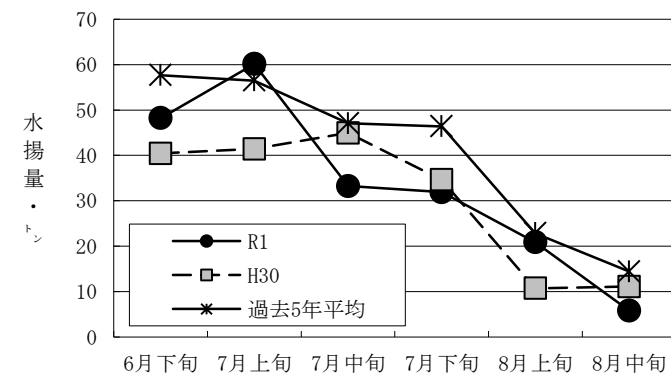
※ 水揚げは久慈が中心となっています。



(6) タコ類（かご）

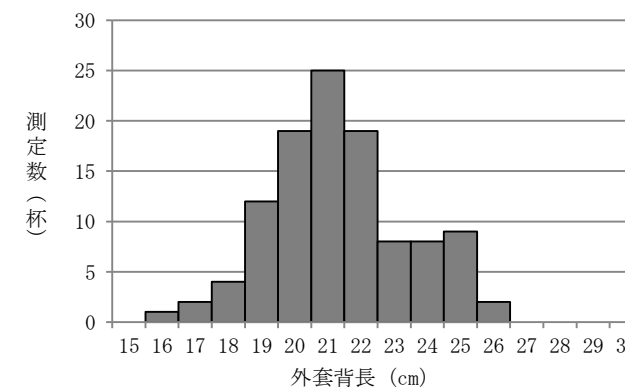
| | |
|--------------------|-------|
| 旬水揚げ量 [※] | 5.8 t |
| 前年比 | 52 % |
| 過去5年比 | 40 % |
| 3月からの累計水揚げ量 | 450 t |
| 前年比 | 1.2 倍 |
| 過去5年比 | 85 % |

※ 水揚げは宮古が中心となっています。



2. 測定結果：スルメイカの外套背長組成

| | |
|------------------|-------------------------|
| 測定日 | 令和元年8月19日 |
| 測定場所 | 釜石魚市場 |
| 漁法 | 定置網 |
| 外套背長 (胴体部の長さ) | 16~26cm (20~22cm台主体) |



御意見等は、漁業資源部（担当:相生）までお寄せください。

付表 岩手県内主要6港における水揚げ状況

8月中旬(2019年8月11日～20日)

(単位: 水揚量: kg 前年比: %)

| 魚種/市場 | 久慈 | 宮古 | 山田 | 大槌 | 釜石 | 大船渡 | 6港計 | 6港前年同期 水揚量 | 6港旬 前年比 | 6港年累計 水揚量 | 6港前年累計 水揚量 | 6港 前年比 |
|------------|-----------|-----------|-----------|---------|-----------|-----------|-----------|---------------|------------|--------------|---------------|-----------|
| <定置網> | | | | | | | | | | | | |
| クロマグロ | | | 12.0 | | 119.5 | 236.0 | 368 | 204 | 180.1 | 43,534 | 50,452 | 86.3 |
| アキサケ(オス) | 1,830.3 | 103.5 | 25.3 | | 16.2 | | 1,975 | 5,141 | 38.4 | 2,390 | 6,550 | 36.5 |
| アキサケ(メス) | 1,376.1 | 55.0 | 6.9 | 2.3 | | 7.0 | 1,447 | 2,438 | 59.4 | 1,745 | 2,993 | 58.3 |
| アキサケ(合計) | 3,206.4 | 158.5 | 32.2 | 2.3 | 16.2 | 7.0 | 3,423 | 7,579 | 45.2 | 4,135 | 9,544 | 43.3 |
| マイワシ | | 555.4 | 209.1 | | | 9,356.0 | 10,121 | 59,787 | 16.9 | 1,329,066 | 1,546,692 | 85.9 |
| カタクチイワシ | | | 4,081.0 | | | | 4,081 | | | 4,608 | 1,872 | 246.1 |
| サバ類 | 2,640.1 | 21,199.4 | 3,564.2 | 2,757.7 | 14,284.8 | 25,591.8 | 70,038 | 67,554 | 103.7 | 7,726,447 | 4,489,402 | 172.1 |
| マアジ | 4.9 | 1.0 | 20.1 | 75.0 | 887.0 | 12,261.5 | 13,250 | 6,254 | 211.9 | 28,957 | 22,233 | 130.2 |
| ブリ | 182,028.4 | 129,276.6 | 268,877.6 | 9,757.9 | 167,301.2 | 503,159.0 | 1,260,401 | 165,636 | 760.9 | 3,384,390 | 1,738,002 | 194.7 |
| サワラ | 492.9 | 885.1 | 83.3 | 797.4 | 7,566.5 | 18,488.0 | 28,313 | 4,768 | 593.8 | 79,916 | 34,630 | 230.8 |
| タイ類 | 51.7 | 28.2 | 131.5 | 5.3 | 323.4 | 2,189.8 | 2,730 | 824 | 331.3 | 35,023 | 50,277 | 69.7 |
| ヒラメ | 134.8 | 36.8 | 47.9 | 10.7 | 96.3 | 321.3 | 648 | 1,483 | 43.7 | 14,794 | 14,587 | 101.4 |
| スルメイカ | 18.1 | 2,547.9 | 300.4 | 69.7 | 3,155.5 | 1,785.8 | 7,877 | 8,577 | 91.8 | 72,854 | 90,135 | 80.8 |
| <小延縄+底刺網> | | | | | | | | | | | | |
| ヒラメ | 58.4 | 144.5 | 5.3 | | | 70.2 | 278 | 344 | 81.0 | 6,180 | 9,007 | 68.6 |
| マコガレイ・マガレイ | 86.3 | 37.2 | 2.2 | | | 25.5 | 151 | 123 | 123.0 | 18,710 | 21,747 | 86.0 |
| アイナメ | 23.1 | 100.4 | 125.0 | | 15.0 | 7.9 | 271 | 323 | 83.9 | 30,481 | 38,381 | 79.4 |
| その他のソイ類 | 14.7 | 67.9 | 10.0 | | 10.0 | 0.5 | 103 | 109 | 94.4 | 12,741 | 15,079 | 84.5 |
| <いか釣> | | | | | | | | | | | | |
| スルメイカ | 22,336.0 | 1,608.0 | | | 235.0 | 942.0 | 25,121 | 15,569 | 161.4 | 96,571 | 36,804 | 262.4 |
| <突き棒> | | | | | | | | | | | | |
| メカジキ | | 1,441.0 | 659.0 | | 109.0 | | 2,209 | 2,849 | 77.5 | 13,118 | 28,881 | 45.4 |
| <かつお一本釣り> | | | | | | | | | | | | |
| カツオ | | | | | | 191,599.0 | 191,599 | 100,371 | 190.9 | 229,696 | 421,959 | 54.4 |
| <かご> | | | | | | | | | | | | |
| マダラ | | 126.5 | | | | | 127 | 126 | 100.4 | 2,554 | 1,653 | 154.5 |
| エゾイソアイナメ | | 120.0 | | | | 30.0 | 150 | 225 | 66.6 | 14,866 | 13,056 | 113.9 |
| アイナメ | 7.3 | 39.3 | 7.9 | 39.8 | | 26.4 | 121 | 124 | 97.5 | 6,716 | 6,859 | 97.9 |
| アナゴ類 | 153.1 | 218.1 | 2.0 | 33.9 | | 179.5 | 587 | 1,211 | 48.5 | 15,820 | 16,308 | 97.0 |
| その他のカニ類 | 55.0 | 63.3 | | 14.0 | | | 132 | 344 | 38.5 | 7,346 | 5,122 | 143.4 |
| タコ類 | 598.0 | 3,567.3 | | 11.2 | 1,407.7 | 231.7 | 5,816 | 11,114 | 52.3 | 450,416 | 366,237 | 123.0 |
| <たら延縄> | | | | | | | | | | | | |
| マダラ | | 14,323.0 | | | | | 14,323 | 19,610 | 73.0 | 338,105 | 323,614 | 104.5 |
| スケトウダラ | | 1,093.0 | | | | | 1,093 | 1,704 | 64.1 | 73,711 | 56,192 | 131.2 |

※ 年累計水揚量は、平成31年3月からの累計となっております。