

# 漁況情報 No. 14

令和元年 9月25日

岩手県水産技術センター

URL : <http://www2.suigi.pref.iwate.jp/>

Tel : 0193-26-7915 / Fax : 0193-26-7920 / E-mail : [CE0012@pref.iwate.jp](mailto:CE0012@pref.iwate.jp)

## 《9月中旬のトピックス》

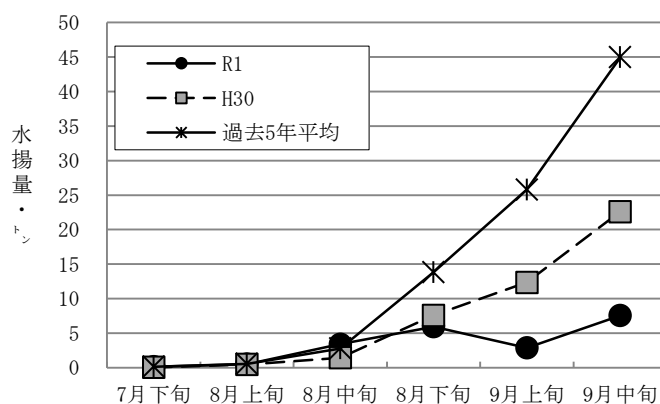
- ・ サワラ (定置網) の水揚が好調です。
- ・ アキサケ (定置網)、スルメイカ (いか釣)、マダラ (たら延縄) の水揚は、過去5年平均及び前年を下回っています。

### 1. 9月中旬の水揚状況：県内主要6港（久慈、宮古、山田、大槌、釜石、大船渡）集計値

#### (1) アキサケ (定置網)

旬水揚量 <sup>※</sup>	7.6 t
前年比	27 %
過去5年比	17 %
8月からの累計水揚量	20 t
前年比	28 %
過去5年比	23 %

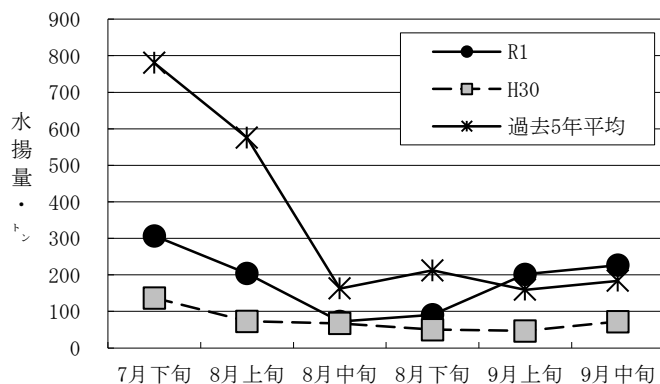
※ 水揚は久慈が中心となっています。



#### (2) サバ類 (定置網)

旬水揚量 <sup>※</sup>	227 t
前年比	3.1 倍
過去5年比	1.2 倍
3月からの累計水揚量	8,248 t
前年比	1.8 倍
過去5年比	1.2 倍

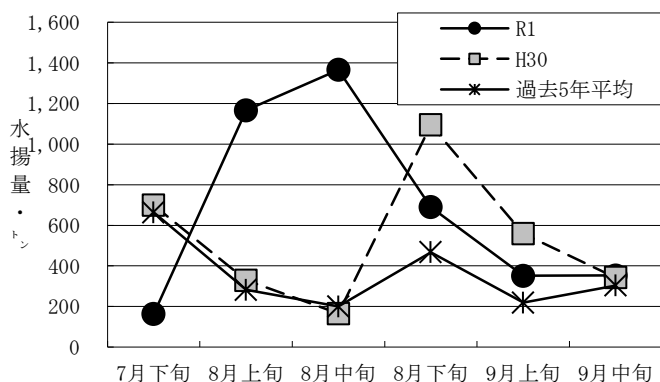
※ 水揚は大船渡が中心となっています。



#### (3) ブリ (定置網)

旬水揚量 <sup>※</sup>	353 t
前年比	1.0 倍
過去5年比	1.2 倍
3月からの累計水揚量	4,883 t
前年比	1.3 倍
過去5年比	1.6 倍

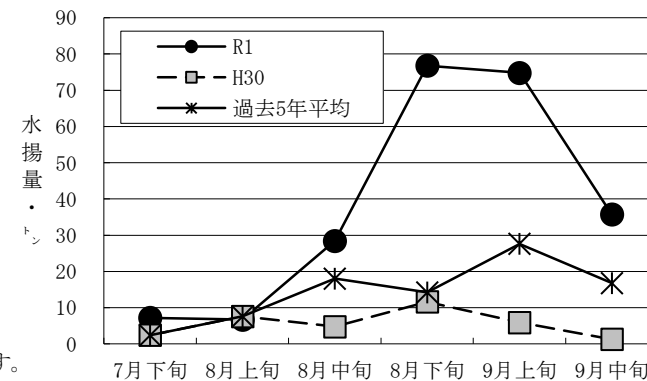
※ 水揚は大船渡が中心となっています。



#### (4) サワラ (定置網)

旬水揚量 <sup>※</sup>	36 t
前年比	28 倍
過去5年比	2.1 倍
3月からの累計水揚量	267 t
前年比	5.0 倍
過去5年比	2.0 倍

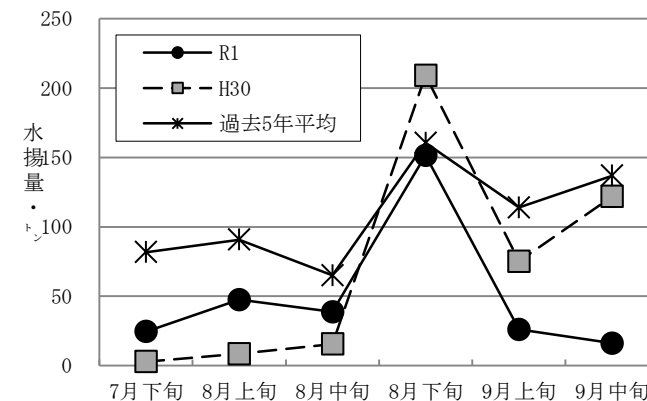
※ 水揚は大船渡及び宮古が中心となっています。



#### (5) スルメイカ (いか釣)

旬水揚量 <sup>※</sup>	16 t
前年比	13 %
過去5年比	12 %
3月からの累計水揚量	311 t
前年比	70 %
過去5年比	39 %

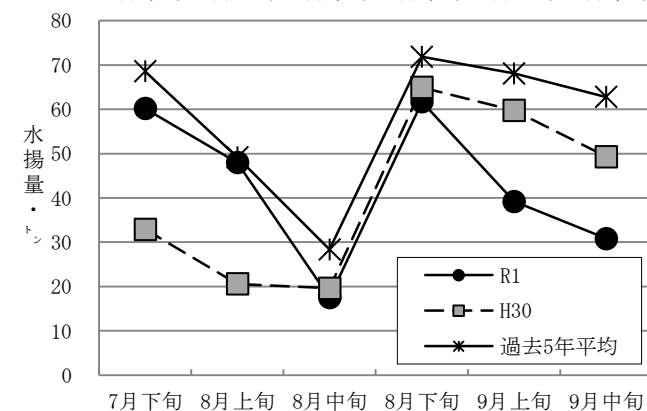
※ 水揚は久慈が中心となっています。



#### (6) マダラ (たら延縄)

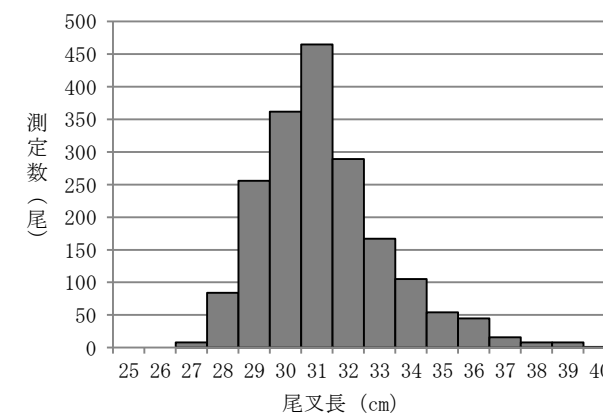
旬水揚量 <sup>※</sup>	31 t
前年比	63 %
過去5年比	49 %
3月からの累計水揚量	473 t
前年比	95 %
過去5年比	68 %

※ 水揚は、宮古が中心となっています。



### 2. 測定結果：ゴマサバの尾叉長組成

測定日	令和元年 9月中旬
測定場所	釜石市魚市場
漁法	定置網
尾叉長	27~40cm (30~32cm台主体)



御意見等は、漁業資源部 (担当:相生) までお寄せください。

付表 岩手県内主要6港における水揚げ状況

9月中旬(2019年9月11日～20日) (9/24 13:00 集計値)

(単位: 水揚量: kg 前年比: %)

魚種/市場	久慈	宮古	山田	大槌	釜石	大船渡	6港計	6港前年同期 水揚量	6港前 年比	6港年累計 水揚量	6港前年累計 水揚量	6港 前年比
<定置網>												
アキサケ(オス)	2,181.9	796.5	335.2	93.8	259.0	198.6	3,865	16,069	24.1	11,085	44,131	25.1
アキサケ(メス)	2,289.6	851.0	208.2	43.0	161.1	135.9	3,689	12,261	30.1	9,604	28,717	33.4
アキサケ(合計)	4,471.5	1,647.5	543.4	136.8	420.1	334.5	7,554	28,330	26.7	20,689	72,847	28.4
マイワシ			83.0	73.3	215.3	1,135.0	1,507	27,657	5.4	1,355,377	1,761,416	76.9
サバ類	19,347.2	49,316.7	22,017.3	12,240.6	47,021.2	76,636.5	226,580	72,121	314.2	8,248,139	4,658,536	177.1
マアジ	589.5	64.3	524.7	72.3	943.8	26,423.3	28,618	6,272	456.3	80,298	63,423	126.6
ブリ	51,822.4	56,384.6	33,154.8	1,813.4	13,744.2	195,739.5	352,659	342,809	102.9	4,883,321	3,734,926	130.7
サワラ	1,379.5	13,109.2	2,001.4	436.0	4,838.5	13,955.6	35,720	1,281	2,788.0	267,357	53,478	499.9
タイ類	44.2	51.8	36.4		27.3	250.6	410	453	90.6	39,958	51,382	77.8
ヒラメ	151.1	67.4	29.6	9.0	8.5	114.4	380	1,376	27.6	16,337	17,491	93.4
スルメイカ	102.5	265.5	124.4	17.8	236.8	158.3	905	2,821	32.1	79,587	116,004	68.6
ヤリイカ	279.4	1,321.0	1,116.1	42.0	1,148.3	321.0	4,228	7,131	59.3	26,526	156,468	17.0
<小延縄+底刺網>												
ヒラメ	365.0	81.7	24.1		6.5	219.9	697	1,029	67.8	8,992	11,609	77.5
マコガレイ・マガレイ	326.8	53.8	8.9		9.0	148.4	547	793	68.9	20,658	23,868	86.6
マダラ		114.0			123.8		238	3,018	7.9	126,066	112,721	111.8
アイナメ	8.2	43.3	52.9	6.7	72.1	44.2	227	450	50.6	31,855	40,167	79.3
その他のソイ類	10.8	57.1	25.0	18.7	37.8	27.7	177	239	74.1	13,693	15,768	86.8
アナゴ類	1.6	328.0	485.2	10.7		10.5	836	1,069	78.2	8,445	10,077	83.8
<底びき網>												
ナメタガレイ		1,756.5					1,757	845	207.8	28,015	22,398	125.1
その他のカレイ類		3,902.5					3,903	1,369	285.1	46,014	62,527	73.6
マダラ		64,962.6					64,963	76,503	84.9	790,497	1,702,216	46.4
スケトウダラ		57,416.0					57,416	8,456	679.0	3,730,967	772,517	483.0
エゾイソアイナメ		112.3					112	206	54.5	6,042	10,214	59.2
キチジ		4,361.2					4,361	2,067	211.0	79,557	168,503	47.2
スルメイカ		37,472.5					37,473	229,059	16.4	42,430	512,055	8.3
ヤリイカ		101.3					101	1,240	8.2	102	1,385	7.4
タコ類		1,512.3					1,512	608	248.7	15,452	19,332	79.9
<まき網>												
マイワシ	264,205.0						264,205			646,254	2,182,214	29.6
<いか釣>												
スルメイカ	11,983.0	2,898.0			105.0	1,080.0	16,066	121,867	13.2	311,220	443,025	70.2
<突き棒>												
メカジキ		467.0	156.0				623	1,678	37.1	21,522	42,662	50.4
<さんま棒受網>												
サンマ						68,406.0	68,406	1,718,516	4.0	133,848	2,618,411	5.1
<かご>												
エゾイソアイナメ		168.0				55.0	223	1,001	22.3	15,841	15,383	103.0
アイナメ	0.5	13.6	59.8	19.5		87.6	181	199	91.0	7,348	7,596	96.7
アナゴ類	713.8	462.4	149.3	54.9		396.8	1,777	2,792	63.7	22,053	24,506	90.0
その他のカニ類	456.0	350.7		32.0			839	1,326	63.3	10,238	9,645	106.1
タコ類	188.8	971.0	5.9		2,843.3	280.4	4,289	8,501	50.5	472,449	393,414	120.1
<たら延縄>												
マダラ		30,807.6		24.3			30,832	49,320	62.5	473,007	497,628	95.1
スケトウダラ		6,789.0		75.0			6,864	4,458	154.0	93,787	69,518	134.9

※ 年累計水揚量は、平成31年3月からの累計となっております。