

## 大船渡湾内観測結果(No.7)

### “今月の話題”

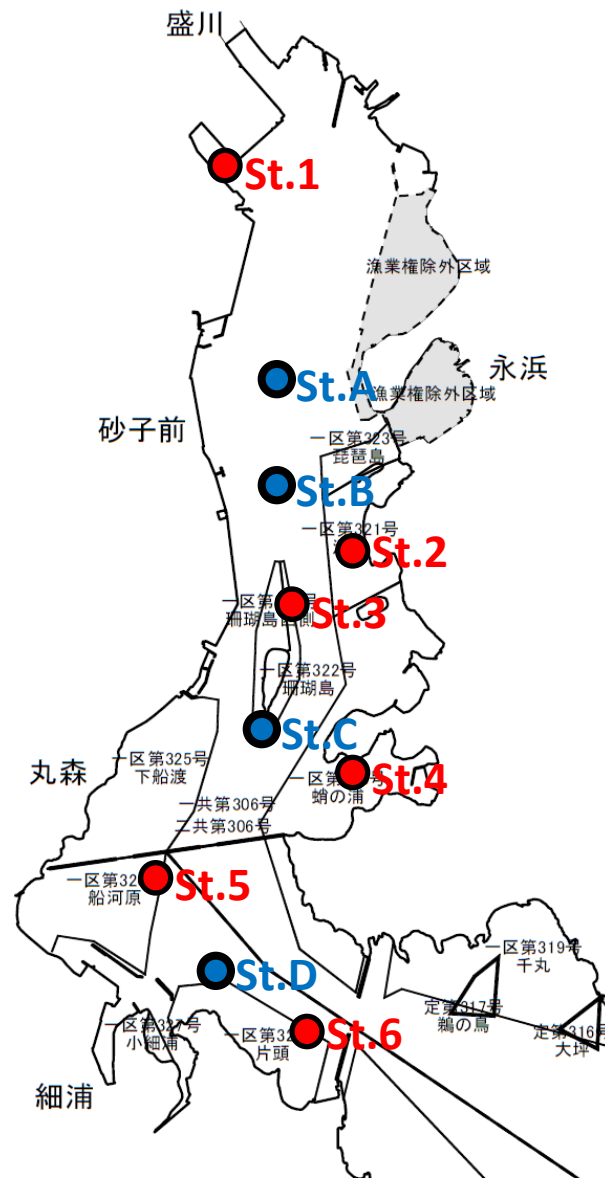
水温は9月をピークに、表層、10m層及び底層で低下しています。底層の酸素飽和度は8月及び9月に引き続き低くなっています。

10月7日に実施した大船渡湾内観測結果をお知らせします。透明度は、St.4を除いた全ての点で前年同月よりも高くなりました。水温はSt.1から6の表層、10m層、深層で先月よりも低くなりました。St.1から5では底層の酸素飽和度が26%から69%で9月を下回るかほぼ同じとなり、8月以降、底層の酸素が少ない状態が続いています。St.6では飽和度が9月の29%から87%に上昇しました。

海域名:大船渡湾

調査担当:水産技術センター、大船渡水産振興センター、大船渡市

観測点(St.)		1	2	3	4	5	6
観測年月日		令和元年10月7日					
観測時刻		11:48	12:02	11:21	10:48	10:30	10:11
水深(m)		8.9	24.1	28.6	18.1	25.9	37.5
透明度(m)		7.0	11.0	11.0	10.0	11.0	12.0
水色		9	7	8	8	7	7
水温(°C)	表層	20.9	19.8	20.0	20.1	19.5	19.6
	水深5m	20.7	20.4	20.4	20.4	20.4	20.2
	水深10m	-	19.9	20.0	19.9	19.9	19.8
	底層	20.3	18.2	17.8	18.8	18.0	17.2
塩分	表層	32.7	30.3	30.6	30.8	29.8	30.4
	水深5m	33.8	33.9	33.8	33.9	33.9	33.8
	水深10m	-	33.9	33.9	33.9	33.9	33.9
	底層	33.9	34.0	34.0	34.0	34.0	34.0
溶存酸素飽和度(%)	表層	99.8	99.9	101.1	92.0	94.5	100.7
	水深5m	79.3	93.1	91.4	90.1	92.9	94.0
	水深10m	-	72.8	71.9	82.7	98.4	99.8
	底層	26.2	37.1	58.7	61.1	69.4	86.6

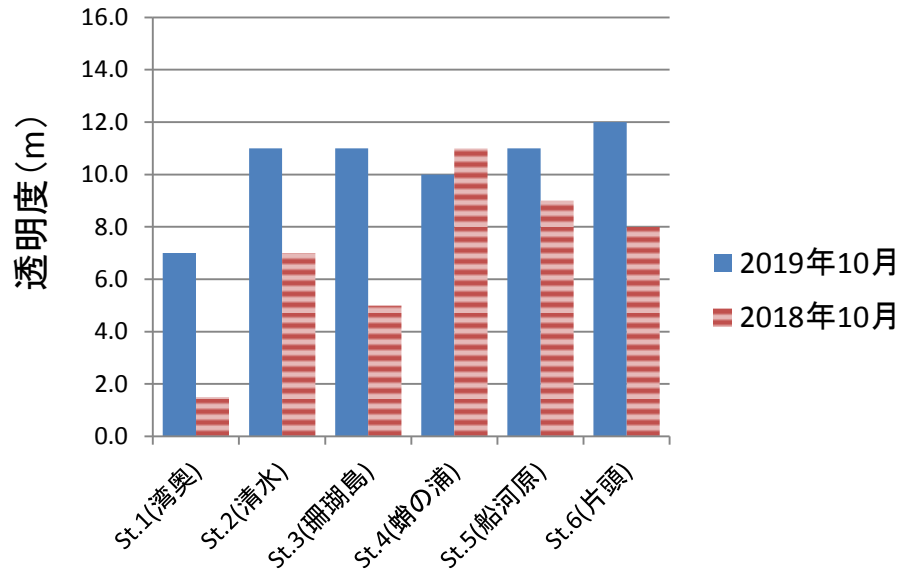


©岩手県（漁業権連絡図）

図1 大船渡湾調査定点図

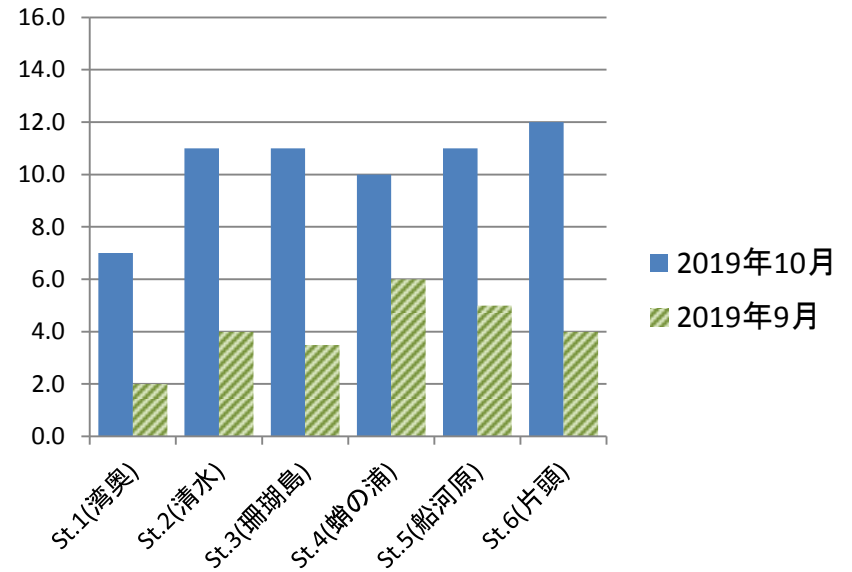
※St.1からSt.6において透明度の観測や表層0mから海底上1mの水質を観測した。  
 St.AからSt.Dにおいて表層0mから水深10mの水質を観測した。

## 前年同月との比較



- ・St.4を除き全点で前年より高い
- ・St.4は前年とほぼ同じ

## 前月との比較



- ・全点で前月より非常に高い
- ・湾口付近のSt.6で高く、湾奥のSt.1で低い

図2 透明度の比較(前年同月、前月)

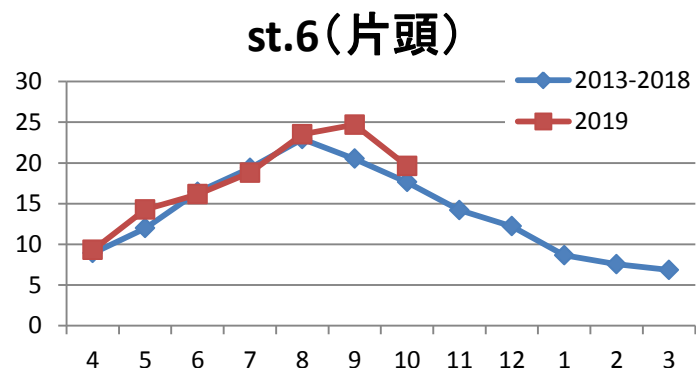
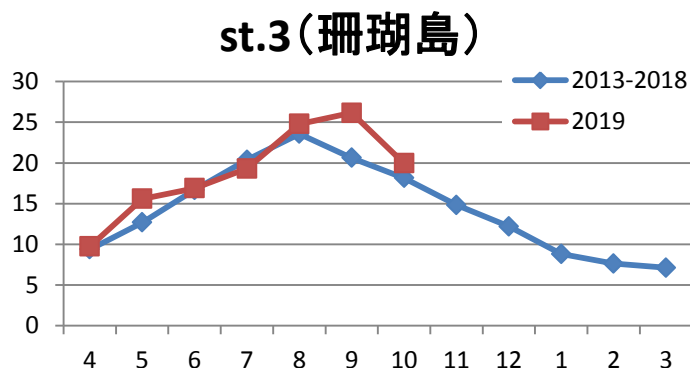
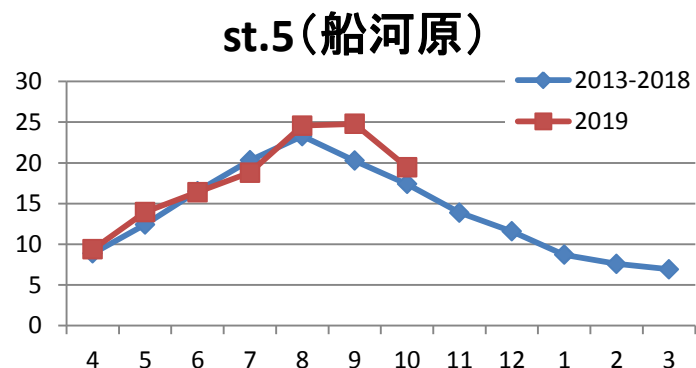
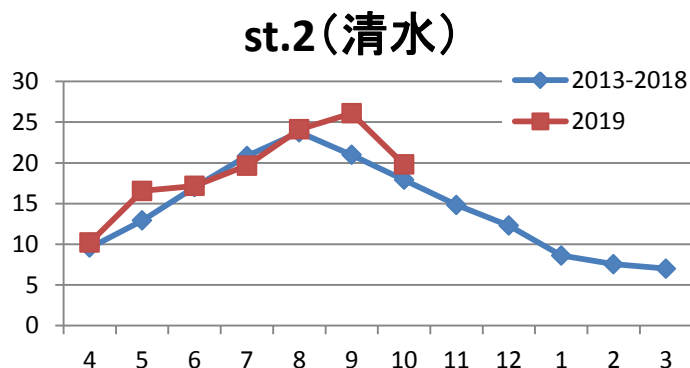
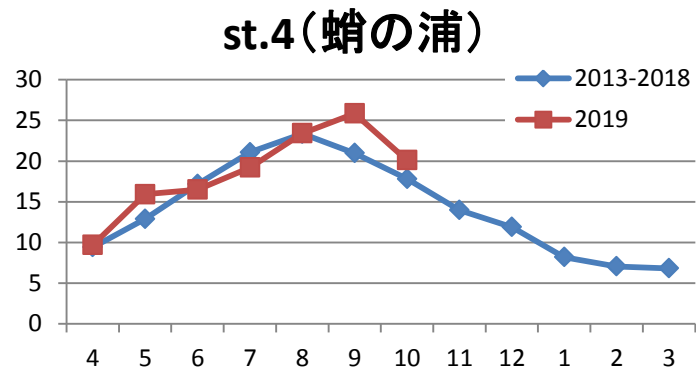
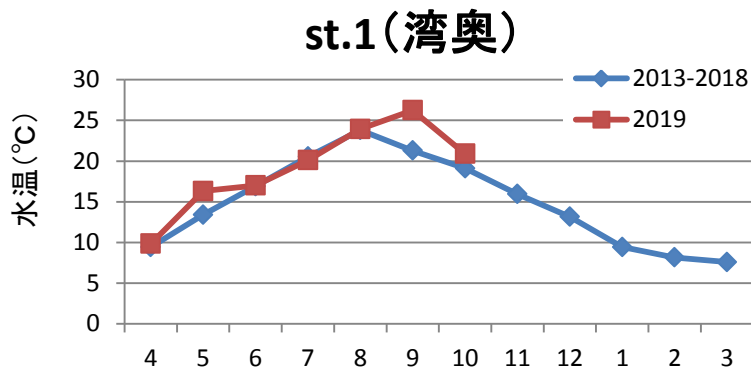
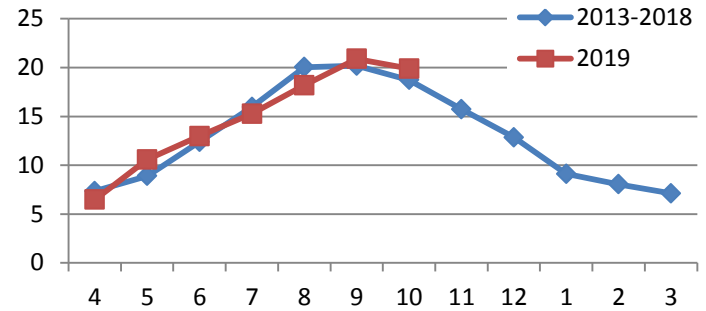


図3 表層の水温の推移

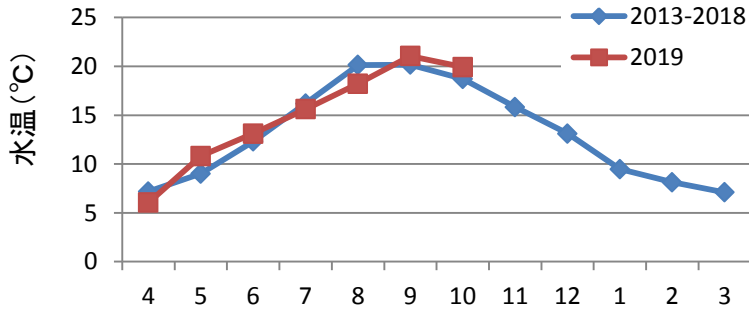
st.1(湾奥)

調査水深なし  
(水深約9m)

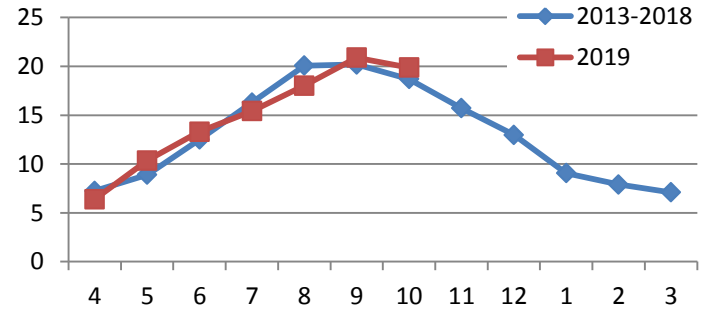
st.4(蛸の浦)



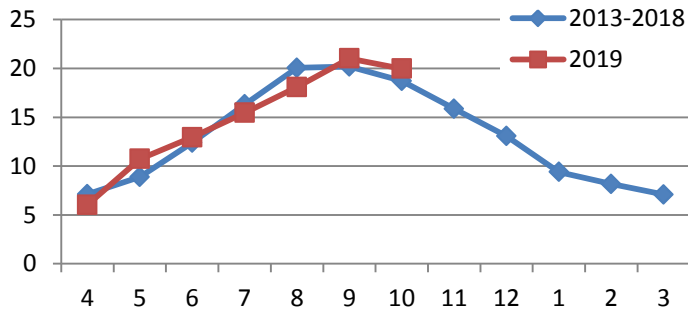
st.2(清水)



st.5(船河原)



st.3(珊瑚島)



st.6(片頭)

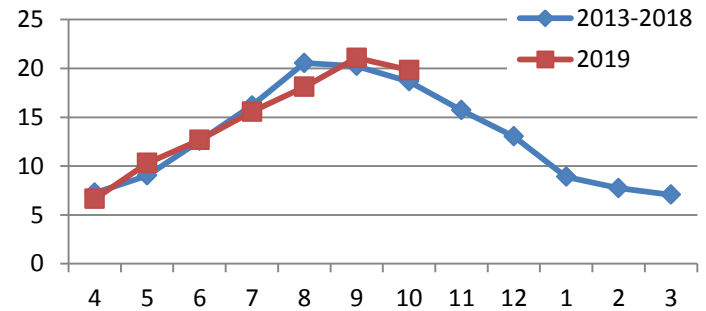


図4 10m層の水温の推移

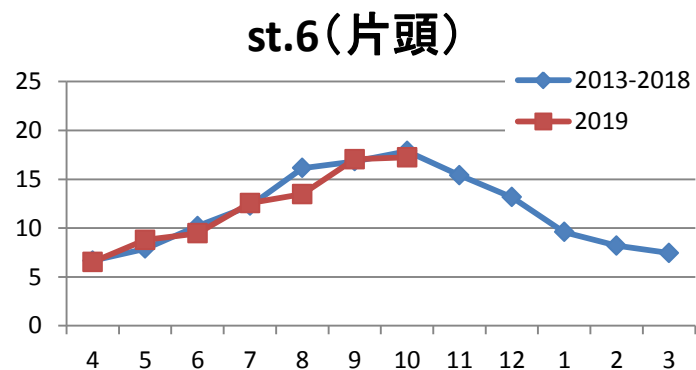
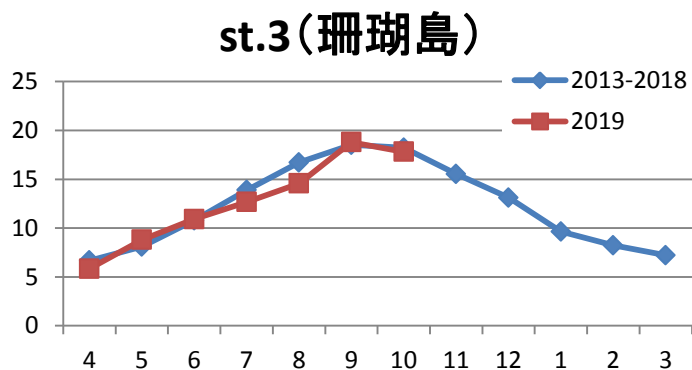
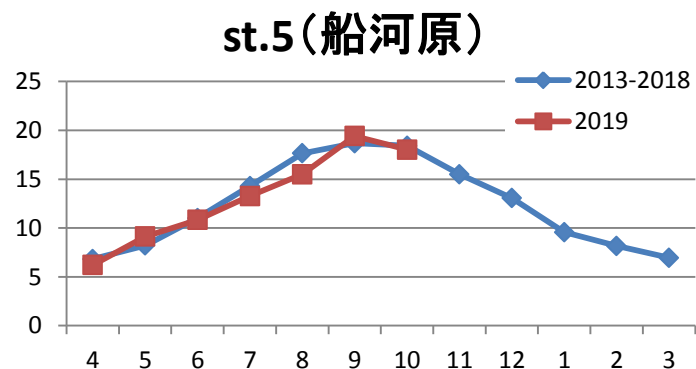
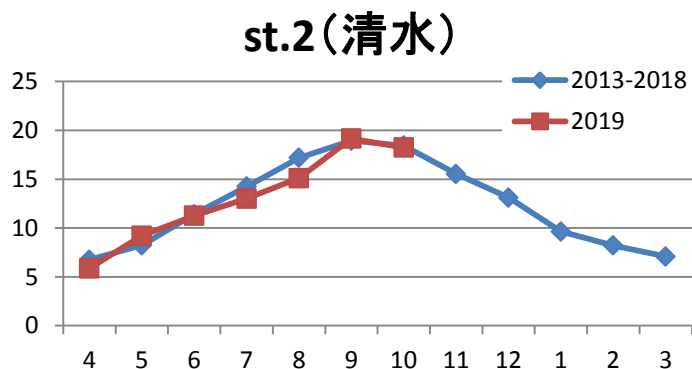
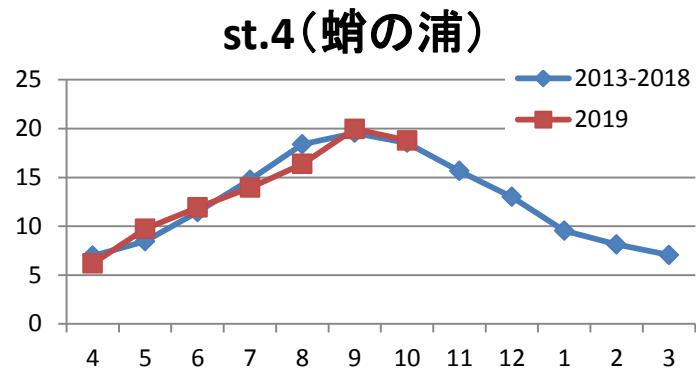
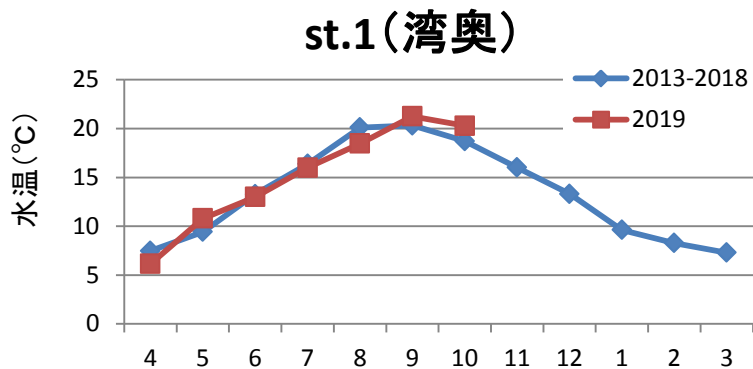


図5 底層の水温の推移

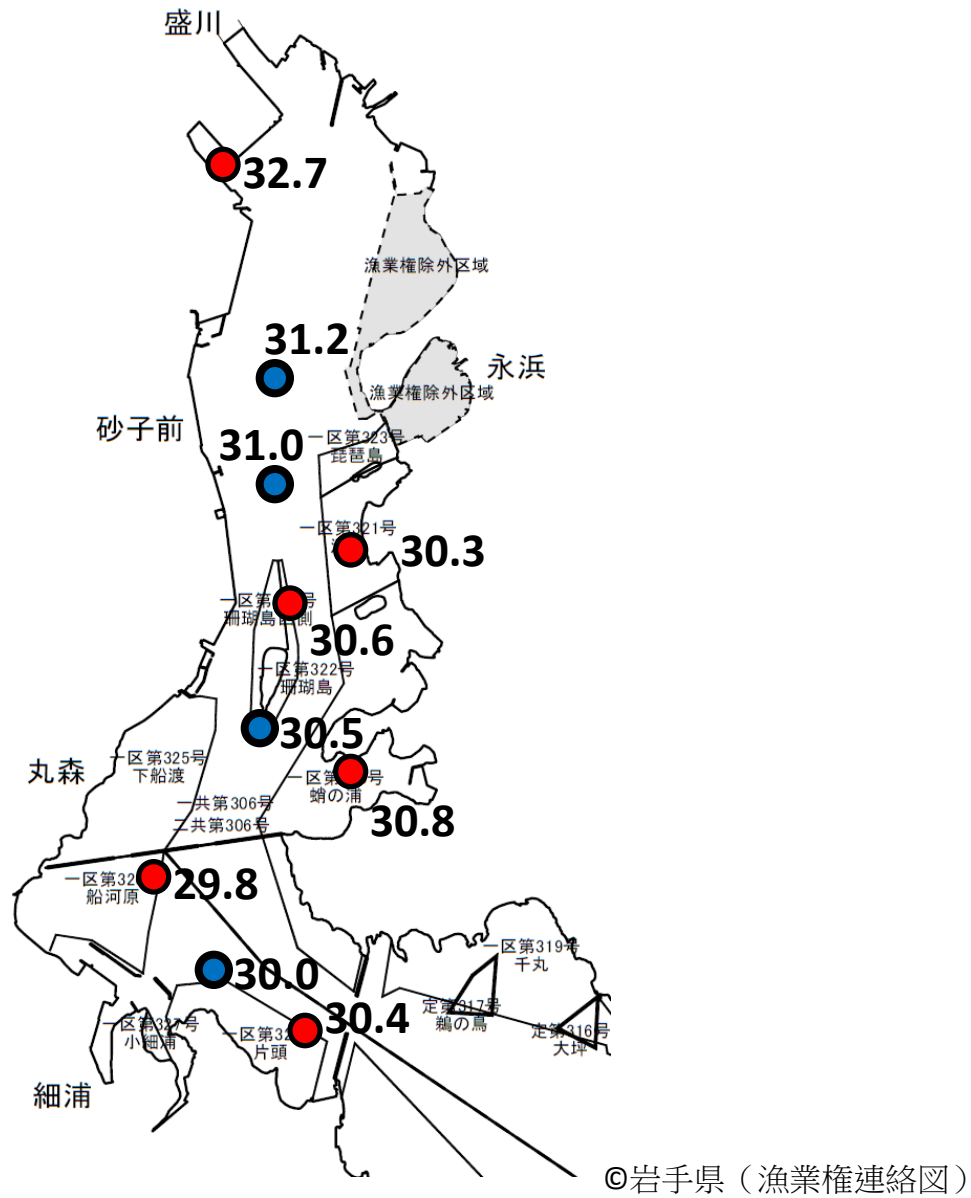


図6 表層の塩分の分布

※湾外から湾内に流入する海水、陸から湾内に流入する河川水、降雨や気温の影響を受けて湾内の塩分は変化する。