

漁況情報 No. 16

令和元年10月17日

岩手県水産技術センター

URL : <http://www2.suigi.pref.iwate.jp/>

Tel : 0193-26-7915 / Fax : 0193-26-7920 / E-mail : CE0012@pref.iwate.jp

《10月上旬のトピックス》

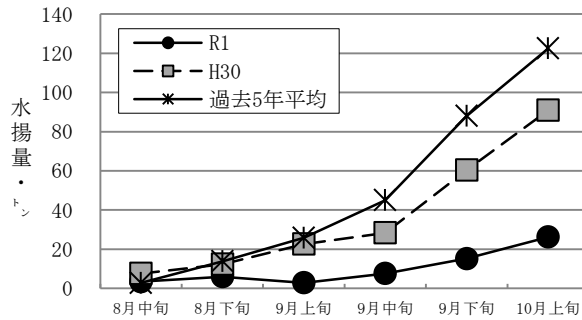
- ・ サバ類（定置網）、サワラ（定置網）の水揚が好調です。
- ・ アキサケ（定置網）の水揚は、低調です。

1. 10月上旬の水揚状況：県内主要6港（久慈、宮古、山田、大槌、釜石、大船渡）集計値

(1) アキサケ（定置網）

旬水揚量 [※]	26 t
前年比	29 %
過去5年比	21 %
8月からの累計水揚量	62 t
前年比	28 %
過去5年比	21 %

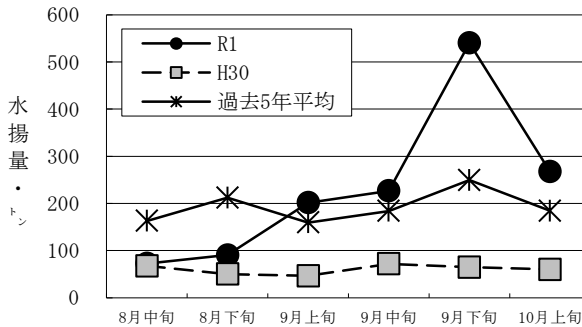
※ 水揚は久慈が中心となっています。



(2) サバ類（定置網）

旬水揚量 [※]	268 t
前年比	4.5 倍
過去5年比	1.5 倍
3月からの累計水揚量	9,061 t
前年比	1.9 倍
過去5年比	1.2 倍

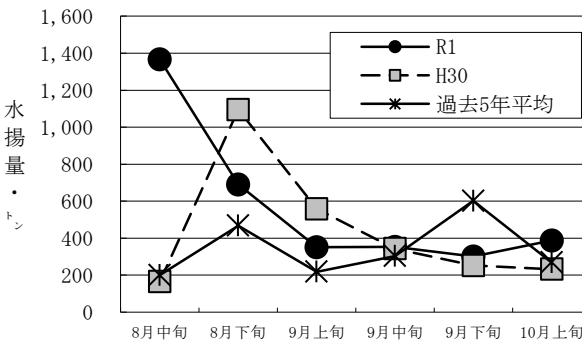
※ 水揚は大船渡及び釜石が中心となっています。



(3) ブリ（定置網）

旬水揚量 [※]	387 t
前年比	1.7 倍
過去5年比	1.4 倍
3月からの累計水揚量	5,592 t
前年比	1.3 倍
過去5年比	1.4 倍

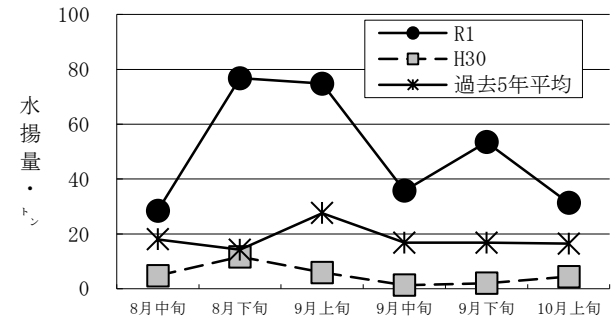
※ 水揚は宮古及び久慈が中心となっています。



(4) サワラ（定置網）

旬水揚量 [※]	31 t
前年比	7.1 倍
過去5年比	1.9 倍
3月からの累計水揚量	353 t
前年比	5.9 倍
過去5年比	2.1 倍

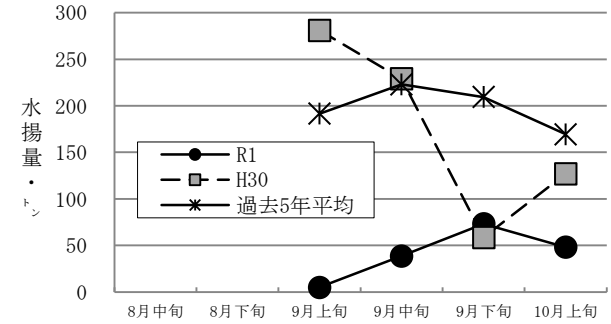
※ 水揚は大船渡が中心となっています。



(5) スルメイカ（底びき網）

旬水揚量 [※]	48 t
前年比	38 %
過去5年比	28 %
9月からの累計水揚量	165 t
前年比	24 %
過去5年比	21 %

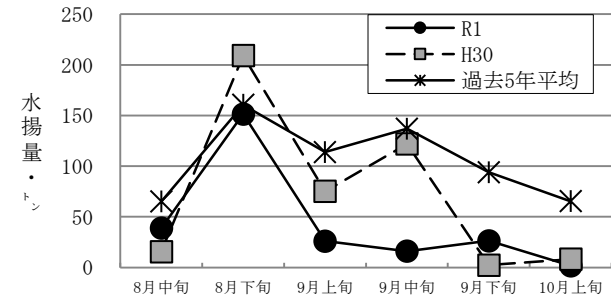
※ 水揚は宮古となっています。



(6) スルメイカ（いか釣）

旬水揚量 [※]	1.8 t
前年比	22 %
過去5年比	2.7 %
3月からの累計水揚量	339 t
前年比	75 %
過去5年比	35 %

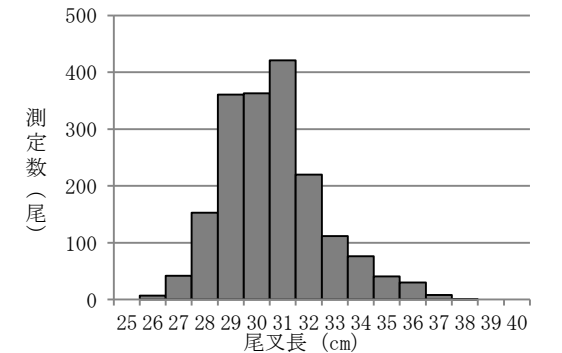
※ 水揚は久慈が中心となっています。



2. 測定結果：ゴマサバの尾又長組成

測定日	令和元年10月上旬
測定場所	釜石市魚市場
漁法	定置網
尾又長	26~38cm台 (29~31cm台主体)

※ 9月下旬の尾又長の測定結果は、27~39cm台(29~31cm台主体)でした。



御意見等は、漁業資源部（担当:相生）までお寄せください。

付表 岩手県内主要6港における水揚げ状況

10月上旬(2019年10月1日～10日) 10/15 9:50 集計値

(単位: 水揚量: kg 前年比: %)

魚種/市場	久慈	宮古	山田	大槌	釜石	大船渡	6港計	6港前年同期 水揚量	6港旬 前年比	6港年累計 水揚量	6港前年累計 水揚量	6港 前年比
<定置網>												
クロマグロ			15.4			153.5	169	893	18.9	43,935	52,140	84.3
アキサケ(オス)	7,057.0	3,698.1	652.7	229.5	564.3	1,103.3	13,305	49,168	27.1	32,326	126,563	25.5
アキサケ(メス)	7,345.5	3,466.0	463.1	217.6	499.9	936.4	12,929	41,712	31.0	29,943	97,566	30.7
アキサケ(合計)	14,402.5	7,164.1	1,115.8	447.1	1,064.2	2,039.7	26,233	90,879	28.9	62,269	224,128	27.8
マイワシ			2.8		229.5	319.0	551	29,935	1.8	1,356,222	1,825,656	74.3
サバ類	8,342.0	13,966.7	28,652.9	16,169.5	70,834.5	129,547.0	267,513	60,064	445.4	9,060,510	4,783,443	189.4
マアジ	44.0	2,722.9	728.8	107.7	756.1	11,580.6	15,940	3,395	469.5	129,678	69,688	186.1
ブリ	106,154.9	158,157.0	30,550.5	3,073.7	16,971.0	72,564.1	387,471	232,113	166.9	5,591,568	4,219,429	132.5
サワラ	3,574.2	7,265.6	300.2	852.8	2,905.1	16,391.0	31,289	4,378	714.6	352,548	59,876	588.8
タイ類	879.7	395.0	79.9		84.2	88.0	1,527	792	192.7	42,075	52,555	80.1
ヒラメ	372.9	283.5	58.8	19.7	20.0	107.8	863	1,319	65.4	18,043	19,393	93.0
スルメイカ	1.7	89.4	139.5	58.0	401.1	386.4	1,076	1,826	58.9	88,955	118,677	75.0
ヤリイカ	12.1	748.7	1,081.1	99.7	1,637.3	1,093.7	4,673	2,015	231.9	43,080	160,908	26.8
<小延縄+底刺網>												
ヒラメ	425.6	126.0	1.0	4.0	0.8	134.3	692	596	116.0	10,681	12,764	83.7
マコガレイ・マガレイ	65.7	42.7		2.8	11.6	179.7	303	425	71.1	21,408	24,735	86.5
マダラ		378.0				864.6	1,243	2,011	61.8	128,156	115,511	110.9
エゾイソアイナメ	0.8	24.0	285.0				310	539	57.5	7,016	7,231	97.0
アイナメ	3.4	76.4	73.8	3.9	53.4	68.5	279	269	104.0	32,408	40,606	79.8
メバル類		12.4	29.5		1.5	79.2	123	57	214.3	3,983	5,348	74.5
その他のソイ類	4.9	130.9	10.0		33.4	95.8	275	170	162.1	14,176	16,040	88.4
アナゴ類	4.8	333.0	555.3	4.2	1.0	5.2	904	794	113.8	10,557	11,599	91.0
タコ類	11.7	498.0				33.0	543	45	1,206.0	16,835	12,711	132.4
<底びき網>												
ナメタガレイ		1,412.3					1,412	761	185.7	30,811	24,351	126.5
その他のカレイ類		1,524.7					1,525	2,321	65.7	50,282	65,608	76.6
マダラ		42,489.6					42,490	41,759	101.8	888,274	1,801,975	49.3
スケトウダラ		38,413.0					38,413	3,073	1,250.0	3,826,471	779,731	490.7
エゾイソアイナメ		182.9					183	131	140.0	6,382	10,544	60.5
キチジ		506.7					507	513	98.8	84,896	172,308	49.3
スルメイカ		48,111.3					48,111	126,998	37.9	164,869	697,697	23.6
ヤリイカ		11,796.1					11,796	5,715	206.4	17,326	7,251	239.0
タコ類		1,457.8					1,458	672	217.1	18,005	20,829	86.4
<まき網>												
マイワシ	513,360.0				325,112.0	1,166,150.0	2,004,622	537,014	373.3	3,218,068	3,209,421	100.3
<いか釣>												
スルメイカ	1,756.0						1,756	8,174	21.5	339,252	453,569	74.8
<さんま棒受網>												
サンマ		11,766.0				337,648.0	349,414	3,106,522	11.2	513,410	8,248,081	6.2
<かつお一本釣り>												
カツオ						11,418.0	11,418			591,377	639,934	92.4
<かご>												
エゾイソアイナメ	16.7	252.0				738.9	1,008	854	118.1	17,715	16,819	105.3
アイナメ	0.7	6.1	97.8	15.1		45.3	165	124	133.2	7,689	7,846	98.0
アナゴ類	360.4	524.3	189.1	5.4		532.5	1,612	1,429	112.8	25,780	27,721	93.0
タコ類	170.8	1,436.1	16.2		1,852.2	264.6	3,740	7,136	52.4	480,389	404,314	118.8
<たら延縄>												
マダラ		34,370.0		50.0			34,420	63,950	53.8	560,535	597,682	93.8
スケトウダラ		4,094.0					4,094	3,785	108.2	103,855	76,289	136.1

※ 年累計水揚量は、平成31年3月からの累計となっております。